



# 04 차시

## 자료를 조사하여 그리기 / 꺾은선그래프는 어디에 쓰일까요

### Step 1 개념 익히기

#### 04-1

자료를 조사하여 꺾은선그래프로 나타내기

유형 01

» 자료를 조사하여 꺾은선그래프로 나타내기

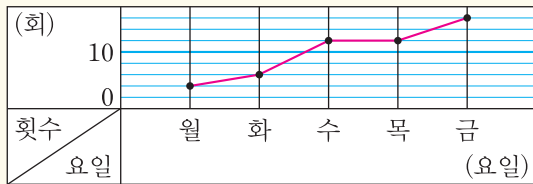
- ① 무엇을 조사할 것인지 정하기  
예) 윤아가 한 윗몸 일으키기 횟수
- ② 자료를 조사하여 표로 정리하기

윗몸 일으키기 횟수

요일	월	화	수	목	금	합계
횟수(회)	4	6	12	12	16	50

- ③ 꺾은선그래프로 나타내기

윗몸 일으키기 횟수



#### 04-2

꺾은선그래프는 어디에 쓰일까요 유형 02~04

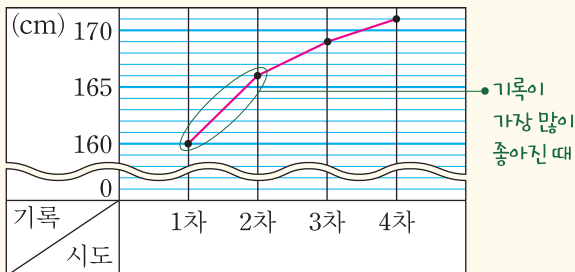
» 글을 읽고 꺾은선그래프로 나타내기

체육 시간에 멀리뛰기를 하였다. 나의 기록을 조사하여 표로 나타내어 보았다.

나의 기록

시도	1차	2차	3차	4차
기록(cm)	160	166	169	171

나의 기록



- 나의 기록은 점점 좋아지고 있습니다.
- 5차 시도에는 기록이 더 좋아질 것 같습니다.

[01~04] 재하의 기록을 보고 물음에 답하세요.

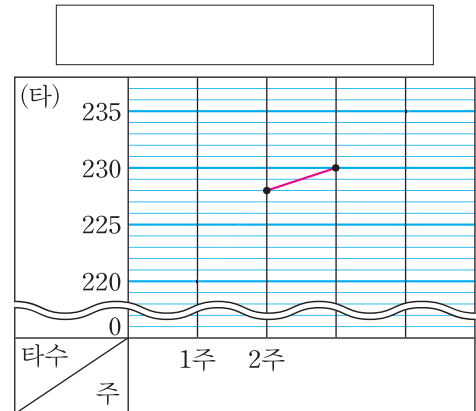
최근 재하는 타자가 너무 느린 것 같아 연습을 하였다. 재하가 4주 동안 타자 연습을 한 결과를 조사하여 표로 나타내어 보았다.



재하의 타자 기록

주	1주	2주	3주	4주
타수(타)	220	228	230	235

01 꺾은선그래프를 완성해 보세요.



02 알맞은 말에 ○표 하세요.

위 그래프에서 재하의 타자 기록은 점점 ( 좋아지고, 나빠지고 ) 있다고 말할 수 있습니다.

03 전 주에 비해 타자 기록이 가장 많이 좋아진 때는 몇 주인가요? ( )

04 문장을 완성해 보세요.

다음 주에 재하의 타자 기록은 \_\_\_\_\_



# 04 차시

## 자료를 조사하여 그리기 / 꺾은선그래프는 어디에 쓰일까요

### Step 1 개념 익히기

#### 04-1 자료를 조사하여 꺾은선그래프로 나타내기 유형 01

» 자료를 조사하여 꺾은선그래프로 나타내기

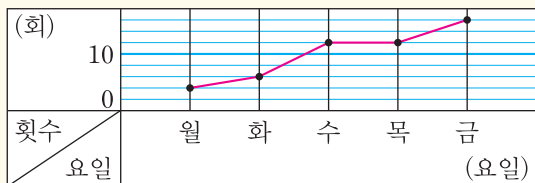
- ① 무엇을 조사할 것인지 정하기  
예) 윤아가 한 윗몸 일으키기 횟수
- ② 자료를 조사하여 표로 정리하기

윗몸 일으키기 횟수

요일	월	화	수	목	금	합계
횟수(회)	4	6	12	12	16	50

- ③ 꺾은선그래프로 나타내기

윗몸 일으키기 횟수



#### 04-2 꺾은선그래프는 어디에 쓰일까요 유형 02~04

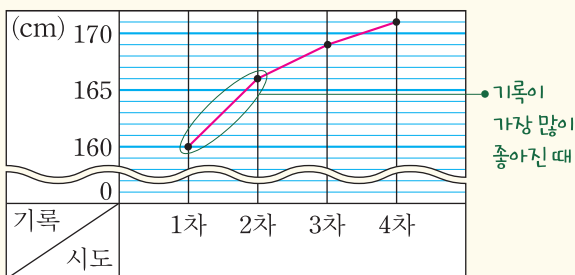
» 글을 읽고 꺾은선그래프로 나타내기

체육 시간에 멀리뛰기를 하였다. 나의 기록을 조사하여 표로 나타내어 보았다.

나의 기록

시도	1차	2차	3차	4차
기록 (cm)	160	166	169	171

나의 기록



- 나의 기록은 점점 좋아지고 있습니다.
- 5차 시도에는 기록이 더 좋아질 것 같습니다.

[01~04] 재하의 기록을 보고 물음에 답하세요.

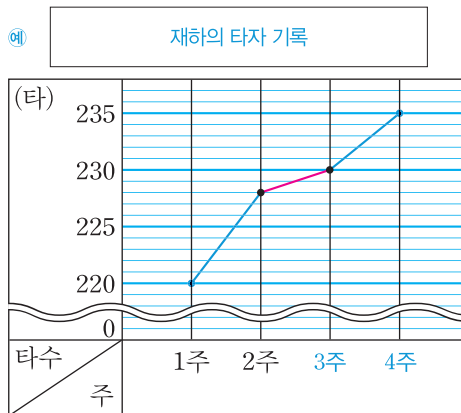
최근 재하는 타자가 너무 느린 것 같아 연습을 하였다. 재하가 4주 동안 타자 연습을 한 결과를 조사하여 표로 나타내어 보았다.



재하의 타자 기록

주	1주	2주	3주	4주
타수(타)	220	228	230	235

01 꺾은선그래프를 완성해 보세요.



02 알맞은 말에 ○표하세요.

위 그래프에서 재하의 타자 기록은 점점 ( 좋아지고, 나빠지고 ) 있다고 말할 수 있습니다.

03 전 주에 비해 타자 기록이 가장 많이 좋아진 때는 몇 주인가요?

( 2주 )

풀이 선의 기울기가 가장 심한 곳을 찾으면 1주와 2주 사이입니다.

→ 2주

04 문장을 완성해 보세요.

다음 주에 재하의 타자 기록은 예) 더 좋아질 것 같습니다.

강의 체크	반	반	반	반	반
진도					
숙제					