

# 자석의 성질을 이용한 생활용품


# 08

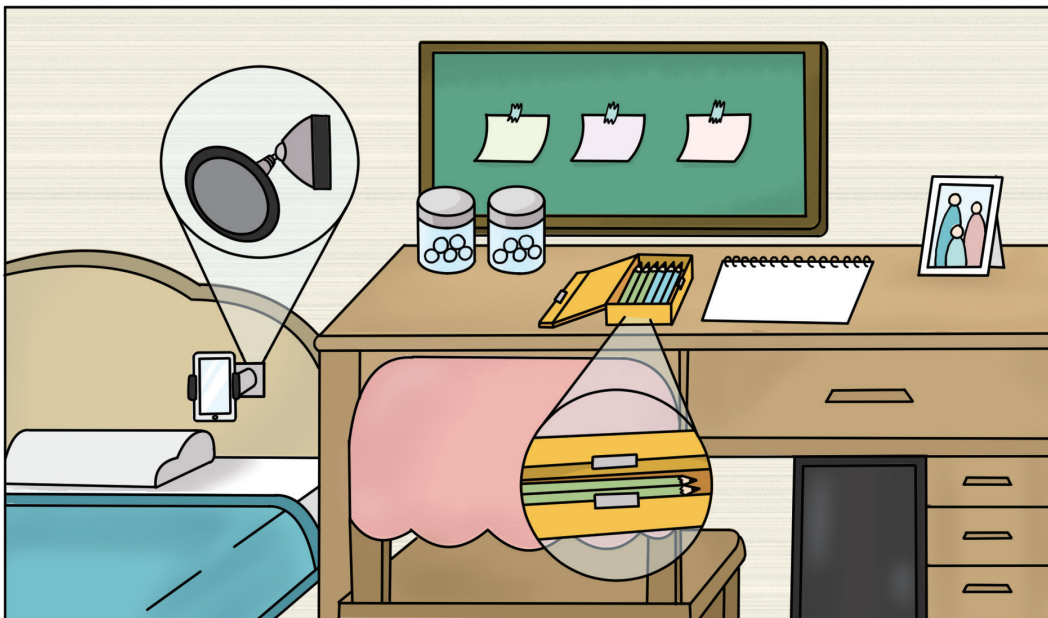
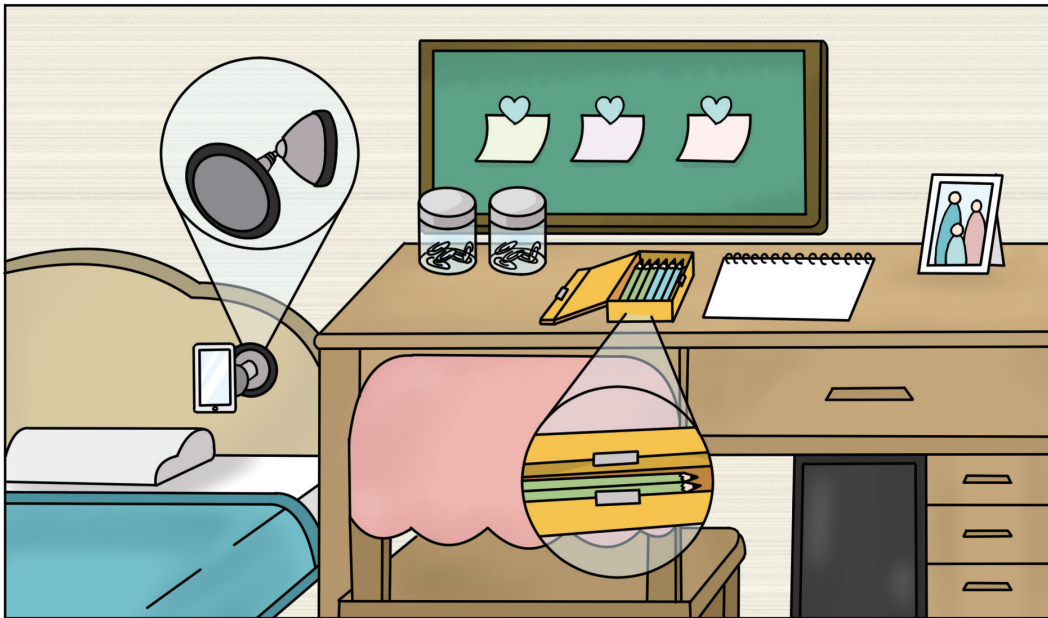


원

원

## 해 보기

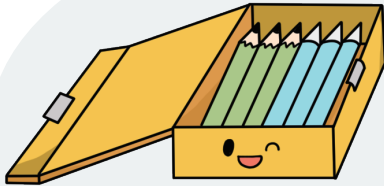
다음은 우리 생활에서 자석이 이용되는 장면을 나타낸 것입니다. 다른 그림을 찾아  표 해 봅시다.



탐구력 1

# 우리 생활에서 자석은 어떻게 이용될까요?

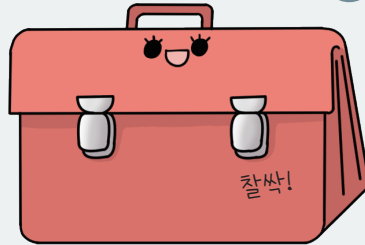
## 자석 필통



필통을 열고 닫는 부분에 자석이 있어 필통 뚜껑이 잘 닫힙니다. **Q4 힌트**

우리는 자석이 있어서 쉽게 열고 닫을 수 있어.

## 가방 자석 단추



가방 입구 동근 단추 부분에 자석이 있어 가방을 쉽게 열고 닫을 수 있습니다.

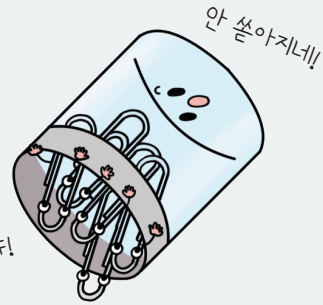
## 자석 다트



나는 과녁과 만나는 부분에 자석이 있어.

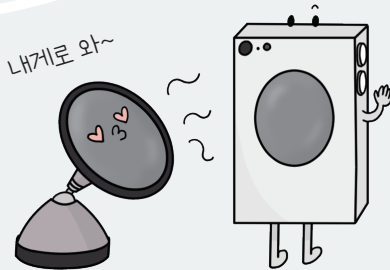
자석 다트와 과녁이 만나는 부분에 자석이 있어 다트를 과녁에 안전하게 붙일 수 있습니다.

## 자석 클립 통



클립 통의 윗부분에 자석이 있어 클립 통이 뒤집어지거나 바닥에 떨어져도 클립이 잘 흩어지지 않습니다.

## 자석을 이용한 스마트폰 거치대

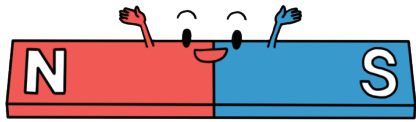


거치대와 스마트폰이 만나는 부분에 자석이 있어 스마트폰을 살짝 대기만 해도 쉽게 고정할 수 있습니다.

자석의 성질을 이용하면 우리 생활에 편리한 여러 가지 도구를 만들 수 있습니다.

# 자석의 성질을 이용한 장난감을 만들어 볼까요?

자석을 이용한 장난감은 자석의 어떤 성질을 이용한 걸까요?

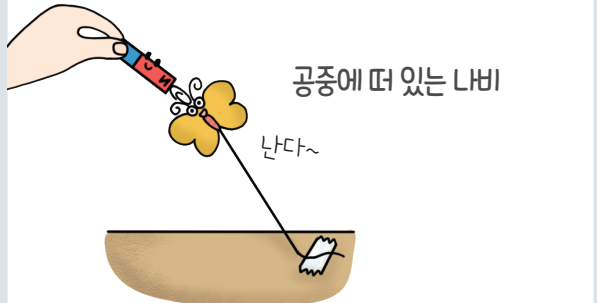


## 2 자석이 철로 된 물체를 끌어당기는 성질

자석 피어로

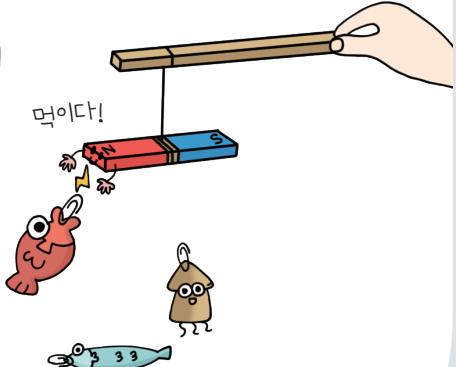


내가 널 움직여 주겠어!



공중에 떠 있는 나비 난다~

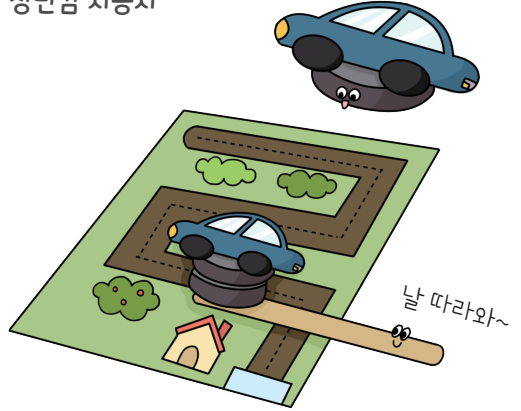
자석 낚시



자석이 클립과 같이 철로 된 물체를 끌어당깁니다.

## 1 자석의 다른 극끼리 서로 끌어당기는 성질

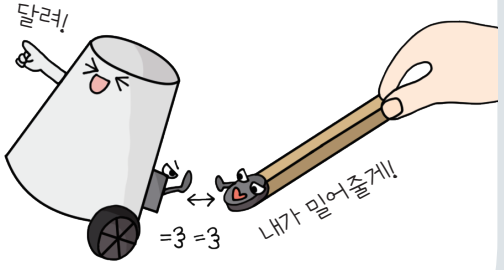
장난감 자동차



자동차에 붙인 자석과 나무 막대기에 붙인 자석 사이에 서로 끌어당기는 힘이 작용합니다.

## 3 자석의 같은 극끼리 밀어 내는 성질

자석으로 가는 자동차



자석과 자동차에 붙인 자석 사이에 서로 밀어 내는 힘이 작용합니다.

# 마무리 학습

» 일상생활에서 자석의 성질을 이용한 물체: 자석 필통, 가방 자석 단추, 자석 클립 통, 자석 다트, 자석을 이용한 스마트폰 거치대, 자석 방충망, 자석 걸고리, 자석 병따개, 냉장고 자석, 자석 집게 등



» 자석의 성질: 

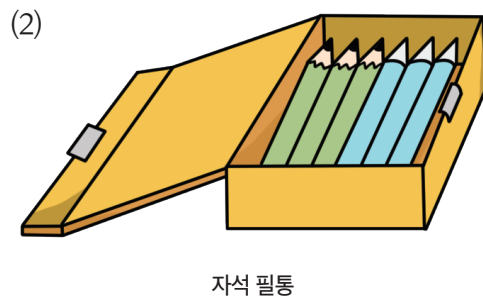
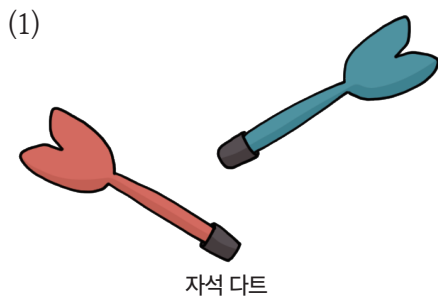

 (으)로 된 물체를 끌어당기는 성질, 같은 극끼리 밀어 내고 


 극끼리 끌어당기는 성질, 일정한 방향을 가리키는 성질이 있습니다.

1 다음은 자석을 이용한 생활용품입니다. 자석의 역할을 설명한 것으로 옳은 것에 ○표, 옳지 않은 것에 ×표 해 봅시다.

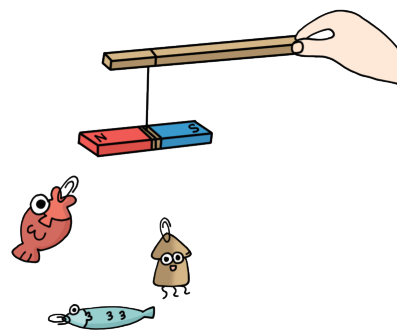
- (1) 자석 다트: 다트가 일정한 방향을 가리키게 합니다. (      )
- (2) 냉장고 자석: 냉장고에 쪽지를 쉽게 붙일 수 있게 합니다. (      )
- (3) 자석 클립 통: 클립 통을 뒤집어도 클립이 많이 흩어지지 않게 합니다. (      )

2 다음은 자석을 이용한 생활용품입니다. 자석이 사용된 부분에 모두 ○표 해 봅시다.



3 오른쪽은 자석의 성질을 이용해 만든 낚시놀이 장난감입니다. 자석의 어떤 성질을 이용한 것인지 설명해 봅시다.

자석이 .....  
성질을 이용했습니다.



# 자석의 성질을 이용한 생활용품

# 08



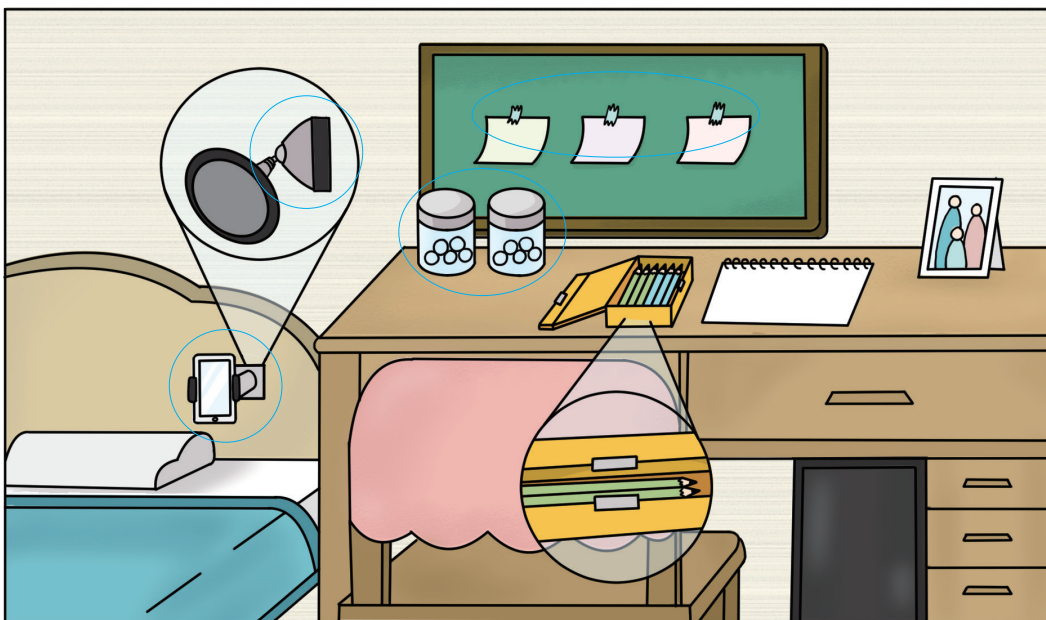
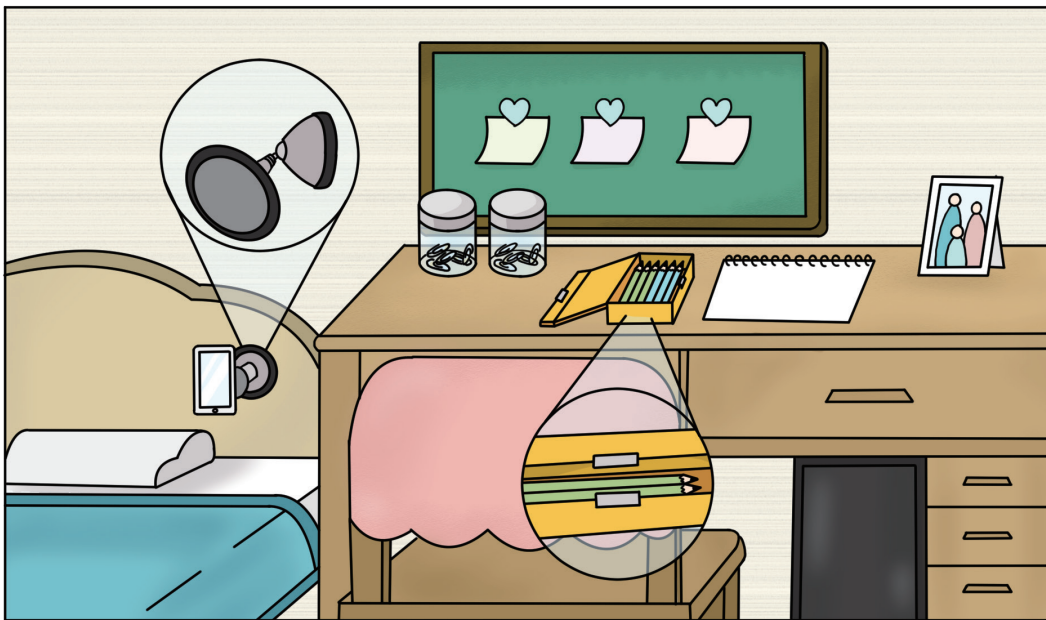
원

원

## 해 보기

★ 바른 답 확인하기 19쪽

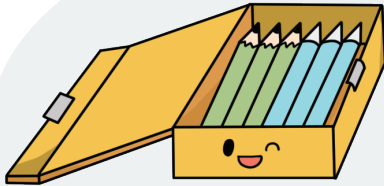
다음은 우리 생활에서 자석이 이용되는 장면을 나타낸 것입니다. 다른 그림을 찾아  표 해 봅시다.



탐구력 1

# 우리 생활에서 자석은 어떻게 이용될까요?

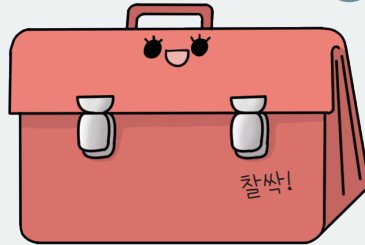
## 자석 필통



필통을 열고 닫는 부분에 자석이 있어 필통 뚜껑이 잘 닫힙니다. **Q4 힌트**

우리는 자석이 있어서 쉽게 열고 닫을 수 있어.

## 가방 자석 단추



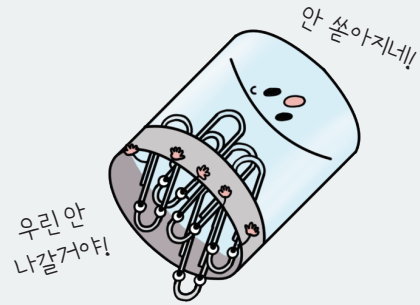
가방 입구 동근 단추 부분에 자석이 있어 가방을 쉽게 열고 닫을 수 있습니다.

## 자석 다트



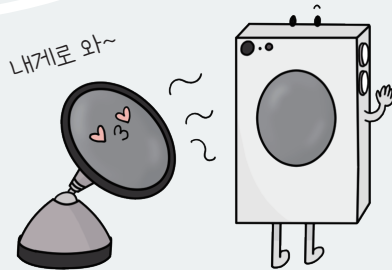
자석 다트와 과녁이 만나는 부분에 자석이 있어 다트를 과녁에 안전하게 붙일 수 있습니다.

## 자석 클립 통



클립 통의 윗부분에 자석이 있어 클립 통이 뒤집어지거나 바닥에 떨어져도 클립이 잘 흩어지지 않습니다.

## 자석을 이용한 스마트폰 거치대

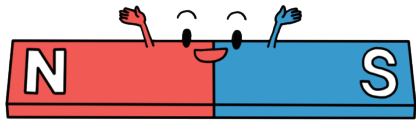


거치대와 스마트폰이 만나는 부분에 자석이 있어 스마트폰을 살짝 대기만 해도 쉽게 고정할 수 있습니다.

자석의 성질을 이용하면 우리 생활에 편리한 여러 가지 도구를 만들 수 있습니다.

# 자석의 성질을 이용한 장난감을 만들어 볼까요?

자석을 이용한 장난감은 자석의 어떤 성질을 이용한 걸까요?

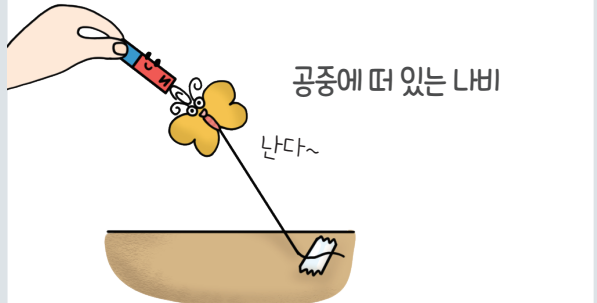


## 2 자석이 철로 된 물체를 끌어당기는 성질

자석 피어로



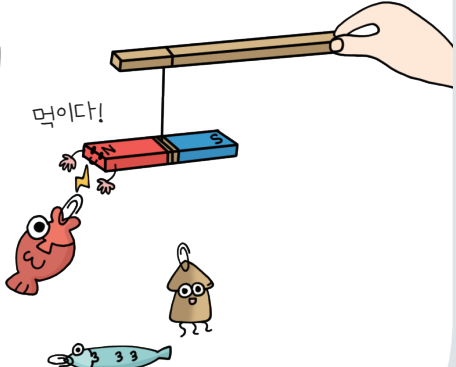
내가 널 움직여 주겠어!



공중에 떠 있는 나비

난다~

자석 낚시

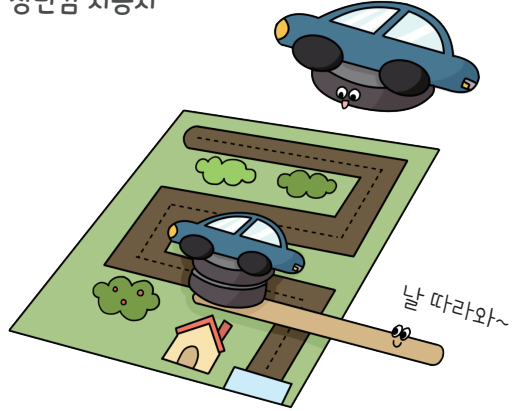


먹이다!

자석이 클립과 같이 철로 된 물체를 끌어당깁니다.

## 1 자석의 다른 극끼리 서로 끌어당기는 성질

장난감 자동차

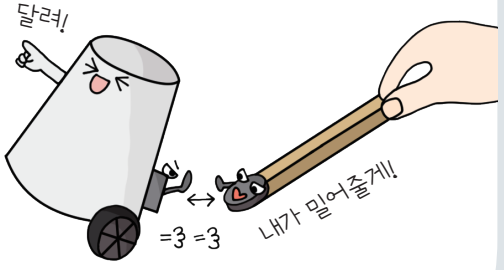


날 따라와~

자동차에 붙인 자석과 나무 막대기에 붙인 자석 사이에 서로 끌어당기는 힘이 작용합니다.

## 3 자석의 같은 극끼리 밀어 내는 성질

자석으로 가는 자동차



달려!

내가 밀어줄게!

자석과 자동차에 붙인 자석 사이에 서로 밀어 내는 힘이 작용합니다.



» 일상생활에서 자석의 성질을 이용한 물체: 자석 필통, 가방 자석 단추, 자석 클립 통, 자석 다트, 자석을 이용한 스마트폰 거치대, 자석 방충망, 자석 걸고리, 자석 병따개, 냉장고 자석, 자석 집게 등

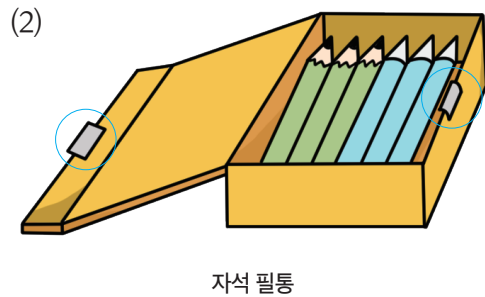
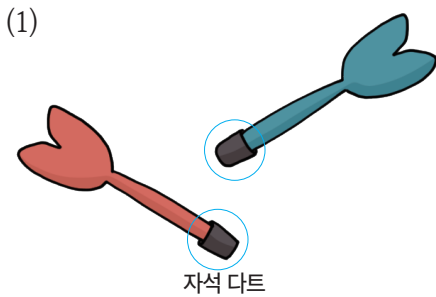


» 자석의 성질: 철 (으)로 된 물체를 끌어당기는 성질, 같은 극끼리 밀어 내고 다 른 극끼리 끌어당기는 성질, 일정한 방향을 가리키는 성질이 있습니다.

1 다음은 자석을 이용한 생활용품입니다. 자석의 역할을 설명한 것으로 옳은 것에 ○표, 옳지 않은 것에 ×표 해 봅시다.

- (1) 자석 다트: 다트가 일정한 방향을 가리키게 합니다. ( × )
- (2) 냉장고 자석: 냉장고에 쪽지를 쉽게 붙일 수 있게 합니다. ( ○ )
- (3) 자석 클립 통: 클립 통을 뒤집어도 클립이 많이 흩어지지 않게 합니다. ( ○ )

2 다음은 자석을 이용한 생활용품입니다. 자석이 사용된 부분에 모두 ○표 해 봅시다.



3 오른쪽은 자석의 성질을 이용해 만든 낚시놀이 장난감입니다. 자석의 어떤 성질을 이용한 것인지 설명해 봅시다.

자석이 철로 된 물체를 끌어당기는 성질을 이용했습니다.

