



탐구력

2

탐구 계획을 세워 볼까요?

탐구 계획을 세우는 방법은 다음과 같습니다.

- 1 탐구 문제를 해결할 방법 정하기 → 2 탐구 계획 세워 정리하기 → 3 탐구 계획 발표하기

탐구 문제를 해결하려면 실험을 어떻게 할지를 정해야 합니다.

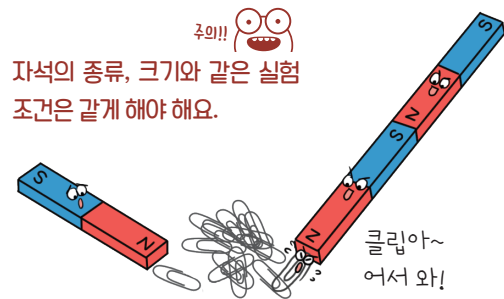
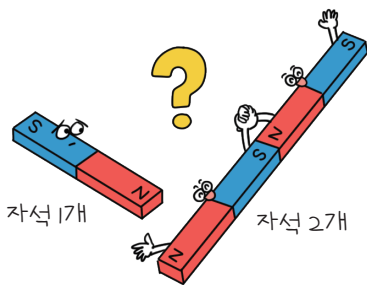
조건을
찾자!



1 탐구 문제를 해결할 방법 정하기

탐구 문제

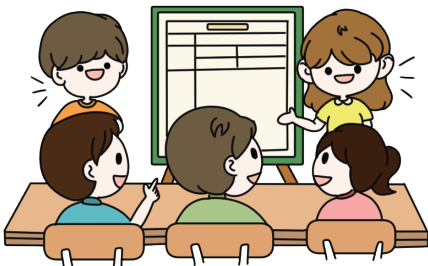
막대자석 두 개를 길게 이어 붙이면 막대자석 한 개보다 클립이 더 많이 붙을까?



1 실험에서 다르게 해야 할 조건을 찾습니다.

2 실험 조건에 따라 바뀌는 것은 무엇일지 생각합니다.

3 탐구 계획 발표하기



1 탐구 계획을 발표하고, 친구들의 질문에 대답합니다.



2 탐구 계획이 탐구 문제를 해결하기에 적절한지 확인하고, 고치고 싶은 부분이 있다면 찾아 바꿉니다.

탐구 계획을 세워 표(탐구 계획서)로 정리합니다.

탐구 계획을 세울 때는 탐구 문제, 탐구 문제를 해결할 방법, 탐구 순서, 준비물, 예상되는 결과가 있어야 합니다.

2 탐구 계획 세워 정리하기





1 탐구 문제를 해결하는 것이 가능한지 확인합니다.

2 다르게 해야 할 것을 알맞게 정했는지 확인합니다.

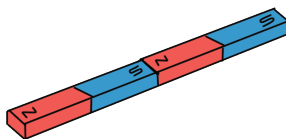
3 정확한 결과를 얻기 위해 필요한 경우 반복해서 측정합니다.

4 탐구 순서를 먼저 정한 다음에 필요한 준비물을 생각합니다.

5 탐구 결과를 예상하고, 그렇게 생각한 까닭을 이야기합니다.

 개비  모듬네 탐구 계획서		
탐구 문제		막대자석 두 개를 길게 이어 붙이면 막대자석 한 개보다 클립이 더 많이 붙을까?
탐구 문제를 해결할 방법	다르게 해야 할 것	자석의 개수
	그에 따라 바뀌는 것	자석에 붙은 클립의 개수
탐구 순서		1. 막대자석 한 개  를 클립 더미에 가까이 가져갔다가 들어 올려 자석에 붙은 클립의 개수를 세고, 이 과정을 두 번 더 반복합니다. 2. 막대자석 두 개  를 길게 이어 붙인 것을 클립 더미에 가까이 가져갔다가 들어 올려 자석에 붙은 클립의 개수를 세고, 이 과정을 두 번 더 반복합니다.
준비물		크기가 같은 막대자석 두 개, 클립 여러 통
예상되는 결과		막대자석 두 개를 길게 이어 붙이면 막대자석 한 개보다 클립이 두 배 더 많이 붙을 것 같습니다.

왜 그렇게 예상했어?



막대자석 두 개를 이어 붙이면 막대자석이 더 길어진 것과 같기 때문이야!



탐구력

2

탐구 계획을 세워 볼까요?

탐구 계획을 세우는 방법은 다음과 같습니다.

- 1 탐구 문제를 해결할 방법 정하기 → 2 탐구 계획 세워 정리하기 → 3 탐구 계획 발표하기

탐구 문제를 해결하려면 실험을 어떻게 할지를 정해야 합니다.

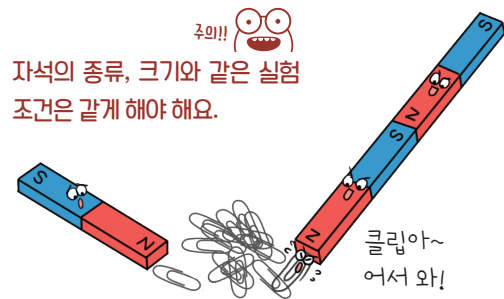
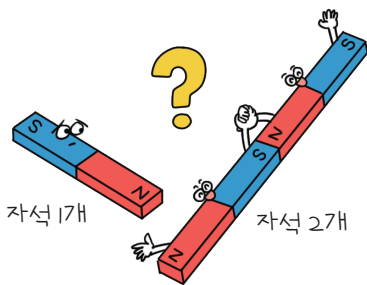
조건을
찾자!



1 탐구 문제를 해결할 방법 정하기

탐구 문제

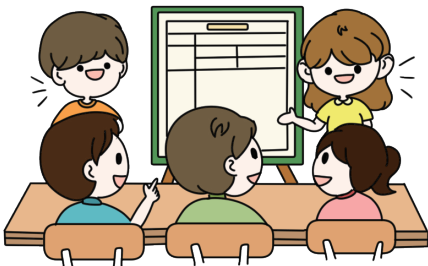
막대자석 두 개를 길게 이어 붙이면 막대자석 한 개보다 클립이 더 많이 붙을까?



1 실험에서 다르게 해야 할 조건을 찾습니다.

2 실험 조건에 따라 바뀌는 것은 무엇일지 생각합니다.

3 탐구 계획 발표하기



1 탐구 계획을 발표하고, 친구들의 질문에 대답합니다.



2 탐구 계획이 탐구 문제를 해결하기에 적절한지 확인하고, 고치고 싶은 부분이 있다면 찾아 바꿉니다.

탐구 계획을 세워 표(탐구 계획서)로 정리합니다.

탐구 계획을 세울 때는 탐구 문제, 탐구 문제를 해결할 방법, 탐구 순서, 준비물, 예상되는 결과가 있어야 합니다.

2 탐구 계획 세워 정리하기





1 탐구 문제를 해결하는 것이 가능한지 확인합니다.

2 다르게 해야 할 것을 알맞게 정했는지 확인합니다.

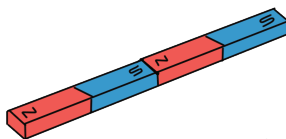
3 정확한 결과를 얻기 위해 필요한 경우 반복해서 측정합니다.

4 탐구 순서를 먼저 정한 다음에 필요한 준비물을 생각합니다.

5 탐구 결과를 예상하고, 그렇게 생각한 까닭을 이야기합니다.

 개비  모듬네 탐구 계획서		
탐구 문제		막대자석 두 개를 길게 이어 붙이면 막대자석 한 개보다 클립이 더 많이 붙을까?
탐구 문제를 해결할 방법	다르게 해야 할 것	자석의 개수
	그에 따라 바뀌는 것	자석에 붙은 클립의 개수
탐구 순서		1. 막대자석 한 개  를 클립 더미에 가까이 가져갔다가 들어 올려 자석에 붙은 클립의 개수를 세고, 이 과정을 두 번 더 반복합니다. 2. 막대자석 두 개  를 길게 이어 붙인 것을 클립 더미에 가까이 가져갔다가 들어 올려 자석에 붙은 클립의 개수를 세고, 이 과정을 두 번 더 반복합니다.
준비물		크기가 같은 막대자석 두 개, 클립 여러 통
예상되는 결과		막대자석 두 개를 길게 이어 붙이면 막대자석 한 개보다 클립이 두 배 더 많이 붙을 것 같습니다.

왜 그렇게 예상했어?



막대자석 두 개를 이어 붙이면 막대자석이 더 길어진 것과 같기 때문이야!