

# 주변에서 사는 동물

# 01



월

일

## 해 보기

글자판에 가로, 세로, 대각선 방향으로 우리 주변에서 사는 동물의 이름이 놓여 있습니다. 각 학생들이 설명하는 동물을 찾아 표 해 봅시다.



딱딱한 껍데기로  
몸을 보호하고,  
미끄러지듯이 움직이는  
동물이야.

달	코	끼	리	호
줄	팽	수	랑	부
기	린	이	꽃	참
무	강	밭	가	새
고	양	이	루	분

우리 집에서  
키우는 동물인데,  
다리가 있어서  
걸거나 뛰어다니고  
꼬리가 있어.




날개가 있어  
날 수 있고, 몸이  
깃털로 덮여 있는  
동물이야.



탐구력 1

# 주변에서 사는 동물의 특징을 알아보나요?

집 주변  에서는 개, 고양이 등을 볼 수 있습니다.



동물을 관찰하려고 풀밭에 함부로 앉거나 엎드리지 않으며, 동물을 손으로 만지지 않아요.



개

- 다리는 두 쌍이 있고 걷거나 뛰어 다닙니다.
- 냄새를 잘 맡고, 꼬리가 있습니다.



고양이

- 다리는 두 쌍이 있고 걷거나 뛰어다닙니다.
- 꼬리가 있습니다.

나무  에서는 참새, 까치 등을 볼 수 있습니다.



참새


- 날개가 있어 날 수 있습니다.
- 몸이 깃털로 덮여 있습니다.
- 부리로 먹이를 먹습니다.

참새와 까치는  
화단이나 나무에서  
살아~



까치

- 날개가 있어 날 수 있습니다.
- 몸이 검은색과 하얀색 깃털로 덮여 있습니다.

화단 에서는 달팽이, 개미, 꿀벌, 공벌레, 잠자리 등을 볼 수 있습니다.

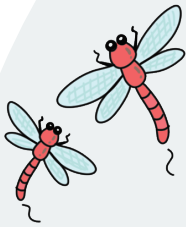


화단은 먹이가 많고, 동물이 쉬거나 집을 지을 수 있는 장소를 제공하며, 숨기 좋은 장소이기 때문에 동물이 많이 살고 있어요.

### 달팽이



- 미끄러지듯이 움직입니다.
- 더듬이가 있습니다.
- 딱딱한 껍데기로 몸을 보호합니다.



### 잠자리

- 날아다닙니다.
- 날개는 두 쌍이 있습니다.
- 다리는 세 쌍이 있습니다.



### 개미

- 다리는 세 쌍이 있습니다.
- 땅속에 집을 짓고 여러 마리가 무리 지어 삽니다.

공벌레는 화단이나 돌 밑에서 살아. 돌 밑은 잘 보이지 않도록 숨기 좋은 장소지.



### 공벌레

- 몸이 여러 개의 마디로 되어 있습니다.
- 건드리면 몸을 공처럼 둥글게 만듭니다.



### 꿀벌

- 투명한 날개가 있어 날 수 있습니다.
- 다리는 세 쌍이 있습니다.
- 꽃에 있는 꿀을 먹습니다.

우리 주변에는 여러 가지 동물이 살고, 저마다의 특징을 가지고 있습니다.



# 주변에서 사는 동물

# 01



월

일

## 해 보기

★ 바른 답 확인하기 2쪽

글자판에 가로, 세로, 대각선 방향으로 우리 주변에서 사는 동물의 이름이 놓여 있습니다. 각 학생들이 설명하는 동물을 찾아 표 해 봅시다.



딱딱한 껍데기로  
몸을 보호하고,  
미끄러지듯이 움직이는  
동물이야.

달팽이

달	코	끼	리	호
줄	팽	수	랑	부
기	린	이	꽃	참
무	강	밭	가	새
고	양	이	루	분

고양이

우리 집에서  
키우는 동물인데,  
다리가 있어서  
걸거나 뛰어다니고  
꼬리가 있어.




참새

날개가 있어  
날 수 있고, 몸이  
깃털로 덮여 있는  
동물이야.



탐구력 1

# 주변에서 사는 동물의 특징을 알아보아요?

집 주변  에서는 개, 고양이 등을 볼 수 있습니다.



동물을 관찰하려고 풀밭에 함부로 앉거나 엎드리지 않으며, 동물을 손으로 만지지 않아요.



개

- 다리는 두 쌍이 있고 걷거나 뛰어 다닙니다.
- 냄새를 잘 맡고, 꼬리가 있습니다.



고양이

- 다리는 두 쌍이 있고 걷거나 뛰어다닙니다.
- 꼬리가 있습니다.

나무  에서는 참새, 까치 등을 볼 수 있습니다.



참새


- 날개가 있어 날 수 있습니다.
- 몸이 깃털로 덮여 있습니다.
- 부리로 먹이를 먹습니다.

참새와 까치는  
화단이나 나무에서  
살아~



까치

- 날개가 있어 날 수 있습니다.
- 몸이 검은색과 하얀색 깃털로 덮여 있습니다.

화단 에서는 달팽이, 개미, 꿀벌, 공벌레, 잠자리 등을 볼 수 있습니다.

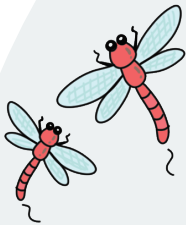


화단은 먹이가 많고, 동물이 쉬거나 집을 지을 수 있는 장소를 제공하며, 숨기 좋은 장소이기 때문에 동물이 많이 살고 있어요.

### 달팽이



- 미끄러지듯이 움직입니다.
- 더듬이가 있습니다.
- 딱딱한 껍데기로 몸을 보호합니다.



### 잠자리

- 날아다닙니다.
- 날개는 두 쌍이 있습니다.
- 다리는 세 쌍이 있습니다.



### 개미

- 다리는 세 쌍이 있습니다.
- 땅속에 집을 짓고 여러 마리가 무리 지어 삽니다.

공벌레는 화단이나 돌 밑에서 살아. 돌 밑은 잘 보이지 않도록 숨기 좋은 장소지.



### 공벌레

- 몸이 여러 개의 마디로 되어 있습니다.
- 건드리면 몸을 공처럼 둥글게 만듭니다.



### 꿀벌

- 투명한 날개가 있어 날 수 있습니다.
- 다리는 세 쌍이 있습니다.
- 꽃에 있는 꿀을 먹습니다.

우리 주변에는 여러 가지 동물이 살고, 저마다의 특징을 가지고 있습니다.



» 주변에서 사는 동물: 우리 주변에는 여러 가지 **동물** 이/가 살고, 저마다의 특징을 가지고 있습니다.

» 주변에서 동물을 볼 수 있는 곳

- ① 집 주변에서는 개, 고양이 등을 볼 수 있습니다.
- ② 나무에서는 참새, 까치 등을 볼 수 있습니다.
- ③ 화단에서는 달팽이, 개미, 꿀벌, 공벌레, 잠자리 등을 볼 수 있습니다.



[1~2] 다음은 우리 주변에서 사는 여러 가지 동물입니다. 물음에 답해 봅시다.

㉠



공벌레

㉡



개

㉢



까치

1

위 동물 중 나무에서 주로 볼 수 있는 동물의 기호를 써 봅시다.

(      ㉢      )

2

위 동물 중 다음과 같은 특징이 있는 동물의 기호를 써 봅시다.

- 화단이나 돌 밑에서 볼 수 있습니다.
- 몸이 여러 개의 마디로 되어 있습니다.
- 건드리면 몸을 공처럼 동글게 만듭니다.

(      ㉠      )

3

오른쪽은 대한이가 참새를 관찰하고 그린 그림입니다. 참새의 특징을 설명해 봅시다.

참새는 날개가 있어 **날 수 있습니다.**  
 참새는 몸이 깃털로 덮여 있고, 부리로 **먹이를 먹습니다.**

