

땅에서 사는 동물

03



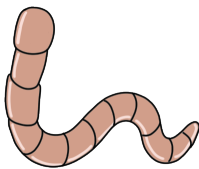
원

원

해 보기

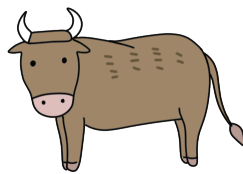
다음은 우리 주변에서 사는 여러 가지 동물입니다. 각 동물이 어디에서 살고 있는지 사다리를 완성하여 확인해 봅시다.

(1)



지렁이

(2)

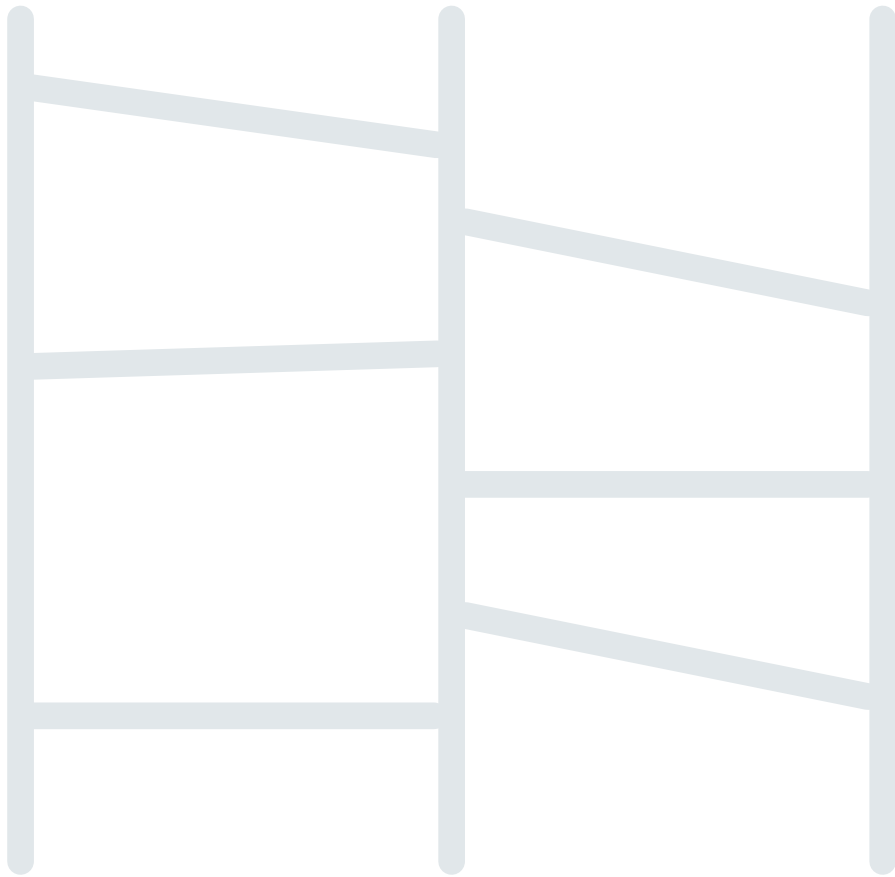


소

(3)



개미



㉠ 땅 위에서
삽니다.

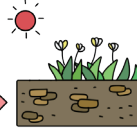
㉡ 땅 위와 땅속을
오가며 삽니다.

㉢ 땅속에서
삽니다.

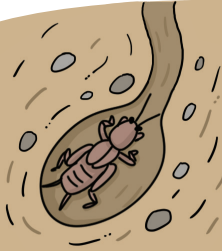
탐구력 1

땅에서 사는 동물의 특징을 알아볼까요?

땅강아지, 두더지, 지렁이 등은 주로 땅속에서 사는 동물입니다. →



Q2 힌트



땅강아지

- 다리는 세 쌍이 있습니다.
- 몸이 머리, 가슴, 배로 구분됩니다.
- 앞다리로 땅을 팔 수 있습니다.



두더지

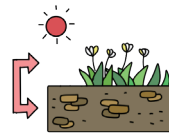
- 삽처럼 생긴 앞다리로 땅속에 굴을 팝니다.
- 몸이 털로 덮여 있습니다.



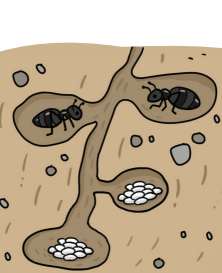
지렁이

- 몸이 길고 원통 모양입니다.
- 몸이 고리 모양의 마디로 되어 있습니다.
- 피부가 매끄럽습니다.

개미, 뱀 등은 땅 위와 땅속을 오가며 사는 동물입니다. →



땅강아지와 지렁이는 가끔씩 땅 위로 올라오기도 하지만 주로 생활하는 곳을 기준으로 분류해요.



개미

- 다리는 세 쌍이 있습니다.
- 몸이 검은색이고 머리, 가슴, 배로 구분됩니다.
- 머리에 더듬이가 있으며, 가슴과 배는 마디로 되어 있습니다.



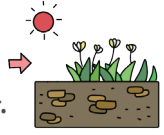
뱀

- 배를 땅에 대고 기어 다닙니다.
- 몸통이 가늘고 길습니다.
- 혀로 냄새를 맡아 먹이를 찾습니다.



땅에서 사는 작은 동물은 돋보기나 확대경으로 자세히 관찰할 수 있어요.

다람쥐, 너구리, 소, 공벌레 등은 땅 위에서 사는 동물입니다.



다람쥐는 도토리나 밤 등을 먹어.

다람쥐

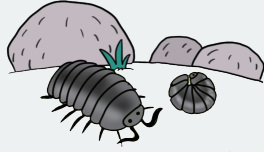
- 다리는 두 쌍이 있습니다.
- 털은 갈색인데 등 쪽에 진한 갈색 줄무늬가 있습니다.
- 발에 날카로운 발톱이 있어 나무를 잘 타입니다.



너구리

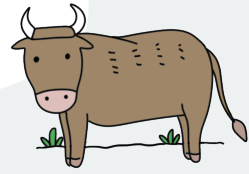
- 다리는 두 쌍이 있습니다.
- 주둥이는 뾰족합니다.
- 몸이 털로 덮여 있습니다.

공벌레는 돌 밑이나 낙엽 아래 습한 곳에 살고 있어.



공벌레

- 다리는 일곱 쌍이 있습니다.
- 몸이 여러 개의 마디로 되어 있고, 위험을 느끼면 몸을 둥글게 만듭니다.



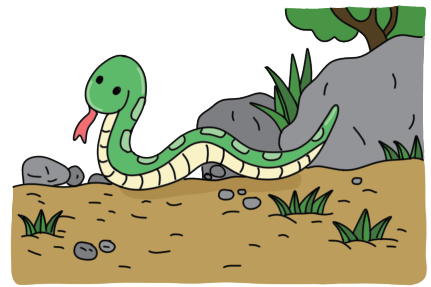
소

- 다리는 두 쌍이 있습니다.
- 머리에 뿔이 있습니다.
- 몸이 털로 덮여 있습니다.

땅에서 사는 동물은 어떻게 이동할까요?



다리가 있는 동물은 걸거나 뛰어다닙니다.
 예) 다람쥐, 너구리, 소, 공벌레, 땅강아지, 두더지, 개미 등



다리가 없는 동물은 기어 다닙니다.
 예) 뱀, 지렁이 등

마무리 학습

» 땅에서 사는 동물

- ① 땅강아지, 두더지, 지렁이 등은 주로

에서 사는 동물입니다.
- ② 개미, 뱀 등은 땅 위와 땅속을 오가며 사는 동물입니다.
- ③ 다람쥐, 너구리, 소, 공벌레 등은

에서 사는 동물입니다.



» 땅에서 사는 동물의 이동 방법: 다리가 있는 동물은 걸거나 뛰어다니고, 다리가 없는 동물은 기어 다닙니다.

1 다음은 땅에서 사는 동물에 대한 설명입니다. 옳은 것에 ○표, 옳지 않은 것에 ×표 해 봅시다.

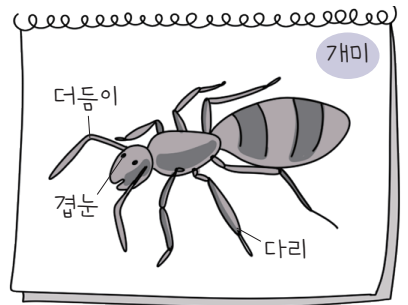
- (1) 다리가 있는 동물은 기어 다닙니다. ()
- (2) 땅강아지는 다리가 세 쌍이 있고, 앞다리로 땅을 팔 수 있습니다. ()
- (3) 다람쥐는 땅 위에서 살며, 발에 날카로운 발톱이 있어 나무를 잘 탑니다. ()

2 여러 가지 동물을 사는 곳에 따라 분류하여 선으로 옳게 연결해 봅시다.

(1)	(2)	(3)
●	●	●
●	●	●
㉠ 땅 위에서 사는 동물	㉡ 땅속에서 사는 동물	㉢ 땅 위와 땅속을 오가며 사는 동물

3 오른쪽은 미래가 땅에서 사는 개미를 확대경으로 관찰하고 그린 그림입니다. 개미의 특징을 설명해 봅시다.

개미는 다리가 세 쌍이 있으며, 몸이 검은색이고
구분됩니다. 머리에
마디로 되어 있습니다.



땅에서 사는 동물

03



원

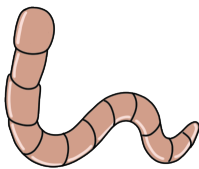
원

해 보기

★ 바른 답 확인하기 4쪽

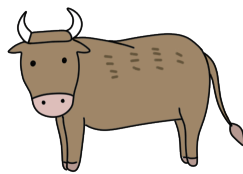
다음은 우리 주변에서 사는 여러 가지 동물입니다. 각 동물이 어디에서 살고 있는지 사다리를 완성하여 확인해 봅시다.

(1)



지렁이

(2)

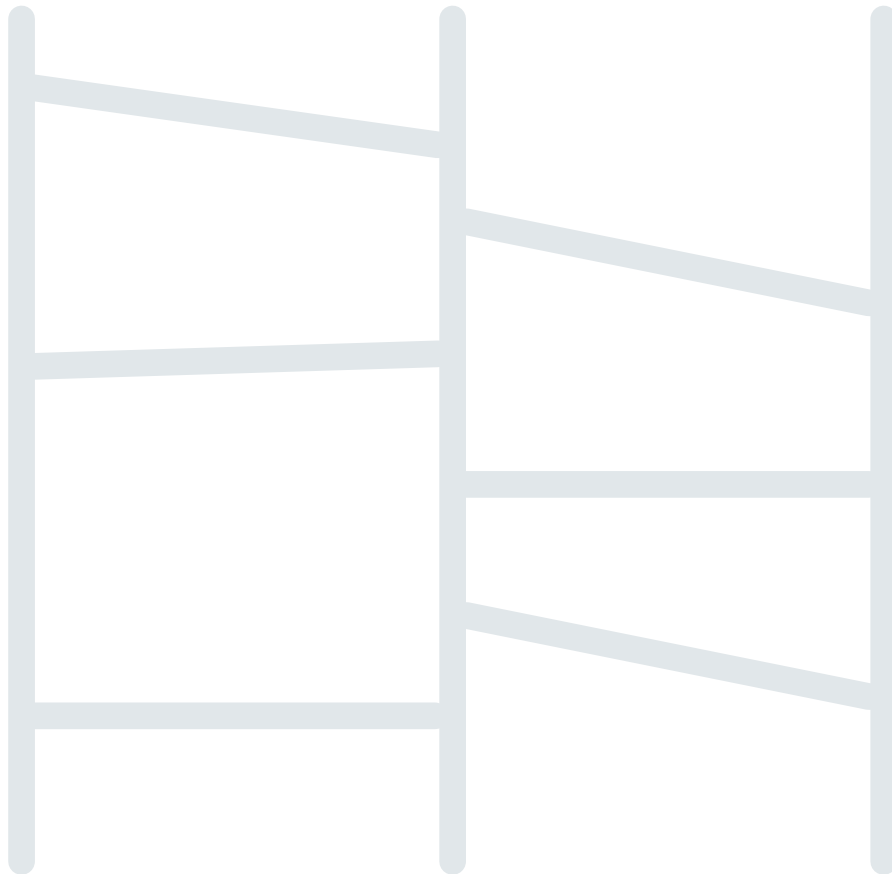


소

(3)



개미



㉠ 땅 위에서
삽니다.

㉡ 땅 위와 땅속을
오가며 삽니다.

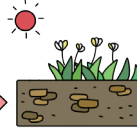
㉢ 땅속에서
삽니다.

(1) ㉢ (2) ㉠ (3) ㉡

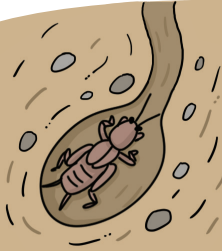
탐구력 1

땅에서 사는 동물의 특징을 알아볼까요?

땅강아지, 두더지, 지렁이 등은 주로 땅속에서 사는 동물입니다. →



Q2 힌트



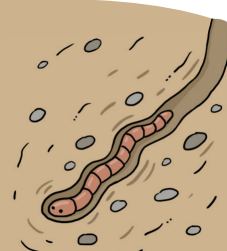
땅강아지

- 다리는 세 쌍이 있습니다.
- 몸이 머리, 가슴, 배로 구분됩니다.
- 앞다리로 땅을 팔 수 있습니다.



두더지

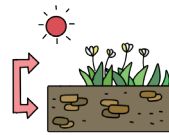
- 삽처럼 생긴 앞다리로 땅속에 굴을 팝니다.
- 몸이 털로 덮여 있습니다.



지렁이

- 몸이 길고 원통 모양입니다.
- 몸이 고리 모양의 마디로 되어 있습니다.
- 피부가 매끄럽습니다.

개미, 뱀 등은 땅 위와 땅속을 오가며 사는 동물입니다. →



땅강아지와 지렁이는 가끔씩 땅 위로 올라오기도 하지만 주로 생활하는 곳을 기준으로 분류해요.



개미

- 다리는 세 쌍이 있습니다.
- 몸이 검은색이고 머리, 가슴, 배로 구분됩니다.
- 머리에 더듬이가 있으며, 가슴과 배는 마디로 되어 있습니다.



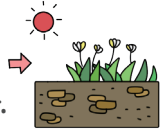
뱀

- 배를 땅에 대고 기어 다닙니다.
- 몸통이 가늘고 길습니다.
- 혀로 냄새를 맡아 먹이를 찾습니다.



땅에서 사는 작은 동물은 돋보기나 확대경으로 자세히 관찰할 수 있어요.

다람쥐, 너구리, 소, 공벌레 등은 땅 위에서 사는 동물입니다.



다람쥐는 도토리나
밤 등을 먹어.

다람쥐

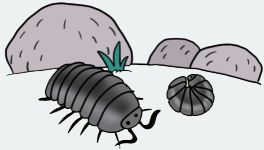
- 다리는 두 쌍이 있습니다.
- 털은 갈색인데 등 쪽에 진한 갈색 줄무늬가 있습니다.
- 발에 날카로운 발톱이 있어 나무를 잘 타입니다.



너구리

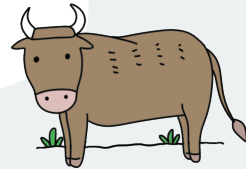
- 다리는 두 쌍이 있습니다.
- 주둥이는 뾰족합니다.
- 몸이 털로 덮여 있습니다.

공벌레는 돌 밑이나
낙엽 아래 습한
곳에 살고 있어.



공벌레

- 다리는 일곱 쌍이 있습니다.
- 몸이 여러 개의 마디로 되어 있고, 위험을 느끼면 몸을 둥글게 만듭니다.



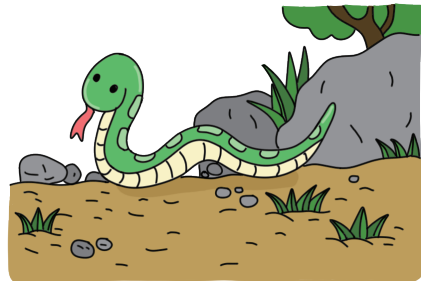
소

- 다리는 두 쌍이 있습니다.
- 머리에 뿔이 있습니다.
- 몸이 털로 덮여 있습니다.

땅에서 사는 동물은 어떻게 이동할까요?



다리가 있는 동물은 걸거나 뛰어다닙니다.
예) 다람쥐, 너구리, 소, 공벌레, 땅강아지, 두더지, 개미 등



다리가 없는 동물은 기어 다닙니다.
예) 뱀, 지렁이 등



» 땅에서 사는 동물

- ① 땅강아지, 두더지, 지렁이 등은 주로 땅속에서 사는 동물입니다.
- ② 개미, 뱀 등은 땅 위와 땅속을 오가며 사는 동물입니다.
- ③ 다람쥐, 너구리, 소, 공벌레 등은 땅 위에서 사는 동물입니다.




» 땅에서 사는 동물의 이동 방법: 다리가 있는 동물은 걸거나 뛰어다니고, 다리가 없는 동물은 기어 다닙니다.

1 다음은 땅에서 사는 동물에 대한 설명입니다. 옳은 것에 ○표, 옳지 않은 것에 ×표 해 봅시다.

- (1) 다리가 있는 동물은 기어 다닙니다. (×)
- (2) 땅강아지는 다리가 세 쌍이 있고, 앞다리로 땅을 팔 수 있습니다. (○)
- (3) 다람쥐는 땅 위에서 살며, 발에 날카로운 발톱이 있어 나무를 잘 탑니다. (○)


2 여러 가지 동물을 사는 곳에 따라 분류하여 선으로 옳게 연결해 봅시다.

(1)




뱀

(2)



너구리

(3)



두더지

㉠ 땅 위에서 사는 동물

㉡ 땅속에서 사는 동물

㉢ 땅 위와 땅속을 오가며 사는 동물

(Note: Lines connect Snake to ㉢, Raccoon to ㉠, and Mole to ㉡)

3 오른쪽은 미래가 땅에서 사는 개미를 확대경으로 관찰하고 그린 그림입니다. 개미의 특징을 설명해 봅시다.

개미는 다리가 세 쌍이 있으며, 몸이 검은색이고 머리, 가슴, 배로 구분됩니다. 머리에 더듬이가 있으며, 가슴과 배는 마디로 되어 있습니다.

