

사막에서 사는 동물

04



원

원

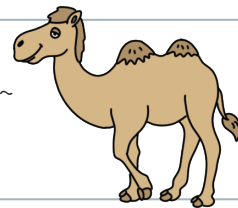
해 보기

다음은 <힌트>는 낙타가 살고 있는 환경을 설명한 것입니다. 낙타가 사는 곳을 골라 안에 표 해 봅시다.

힌트

- 물과 먹이가 부족합니다.
- 모래바람이 심하게 불니다.
- 비가 거의 내리지 않아 매우 건조합니다.

내가 사는
곳을 찾아봐~



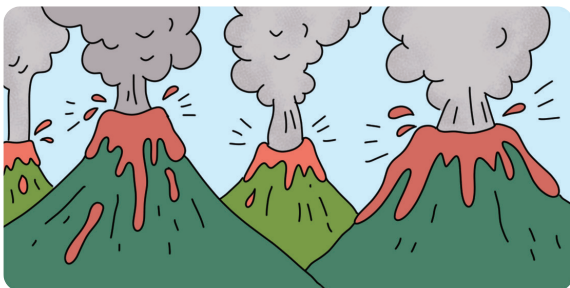
(1)



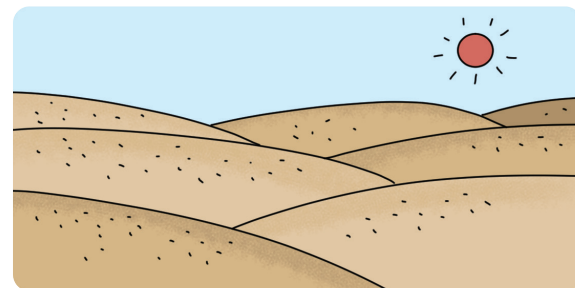
(2)



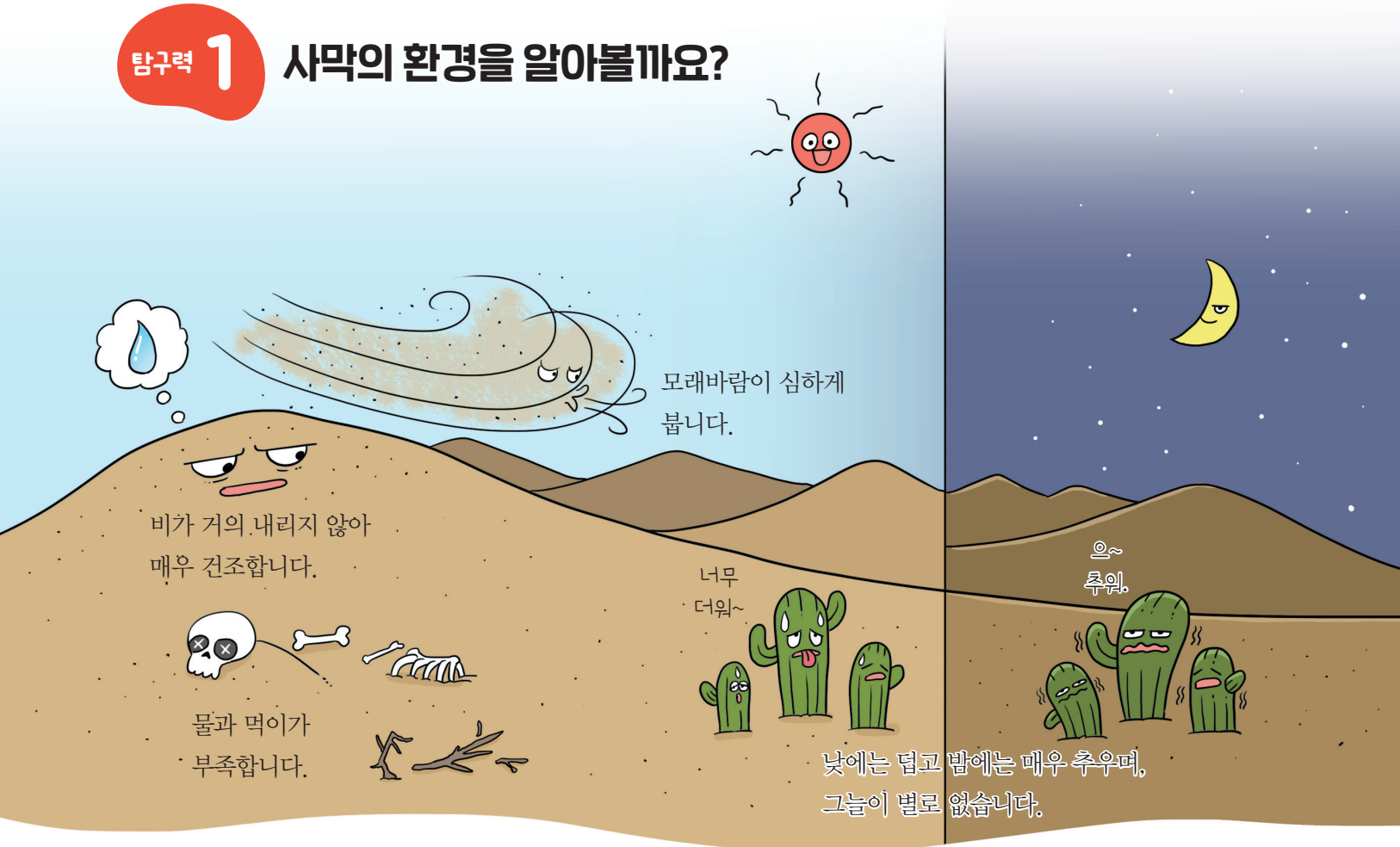
(3)



(4)



탐구력 1 사막의 환경을 알아볼까요?



비가 거의 내리지 않아
매우 건조합니다.

물과 먹이가
부족합니다.

모래바람이 심하게
불니다.

너무
더워~

낮에는 덥고 밤에는 매우 추우며,
그늘이 별로 없습니다.

으~
추워.

탐구력 2 사막에서 사는 동물의 특징을 알아볼까요?

사막에서 사는 동물은 저마다 사막에서 잘 살 수 있는 특징을 가지고 있습니다. Q2 힌트



보충!!

낙타는 혹이 한 개 있는 낙타와 혹이
두 개 있는 낙타 두 종류가 있어요.

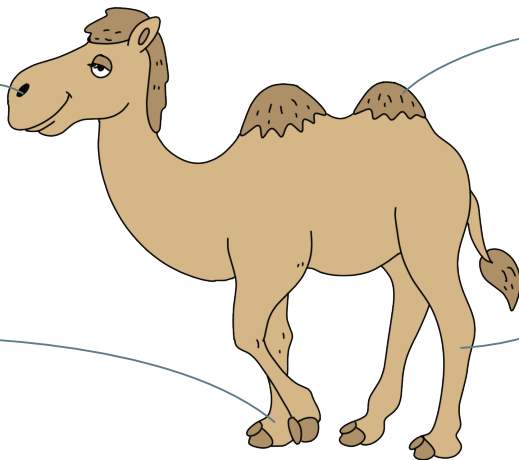
낙타

코구멍

코구멍을 여닫을 수 있어 모
래바람이 불어도 코속으로 모
래가 잘 들어가지 않습니다.

발바닥

발바닥이 넓어 모래에 발이
잘 빠지지 않습니다.



혹

혹에 지방이 있어서 먹
이가 없어도 며칠 동안
생활할 수 있습니다.

다리

두 쌍의 긴 다리가 있어
땅바닥의 뜨거운 열기를
피할 수 있습니다.

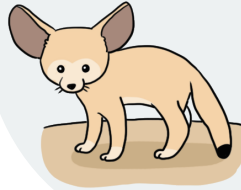
뱀



뜨거운 땅에 닿는 부분을 줄이기 위해 몸의 일부를 들고 옆으로 기어 다니는 것처럼 이동합니다.

사막여우

나는 큰 귀를 가지고 있어서 작은 소리도 잘 들을 수 있지!



- 몸에 비해 큰 귀를 가지고 있어서 체온 조절을 합니다.
- 귓속의 털로 인해 모래바람이 불어도 귓속으로 모래가 잘 들어가지 않습니다.

도마뱀



서 있거나 이동할 때 한번에 두 발씩 번갈아 들어 올리며 열을 식힙니다.

사막 딱정벌레



새벽에 땅 위로 나와 몸에 맺힌 이슬을 모아서 마십니다.

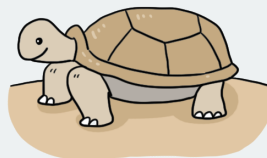
전갈



온몸이 딱딱한 껍데기로 되어 있어 몸에 있는 물이 밖으로 잘 빠져나가지 않습니다.

사막 거북

나는 땅속에서 여름잠을 자기도 해.



앞다리로 땅을 잘 팔 수 있어서 땅굴을 만들어 뜨거운 낮에 쉴 수 있습니다.



사막에서 사는 거미, 전갈, 개미와 같은 동물은 다리가 길고 빠르게 움직여서 몸이 뜨거운 바닥에 닿는 부분을 줄여요.

마무리 학습

» | | | | |--|--|--| | | | | | | | | 의 환경

- ① 매우 건조하며, 모래바람이 심하게 불니다.
- ② 물과 먹이가 부족합니다.
- ③ 낮에는 덥고 밤에는 매우 추우며, 그늘이 별로 없습니다.



» 사막에서 사는 동물

- ① 사막에는 낙타, 뱀, 사막여우 등과 같은 다양한 동물이 살고 있습니다.
- ② 사막에서 사는 동물은 저마다 사막에서 잘 살 수 있는 특징을 가지고 있습니다.

1 다음은 사막의 환경에 대한 설명입니다. 옳은 것에 ○표, 옳지 않은 것에 ×표 해 봅시다.

- (1) 그늘이 많이 있습니다. ()
- (2) 낮에는 덥고 밤에는 매우 춥습니다. ()
- (3) 비가 많이 내려 물이 부족하지 않습니다. ()

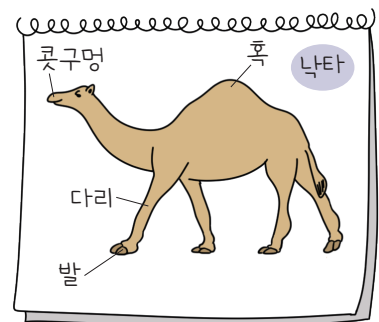
2 다음 중 사막에서 사는 동물의 특징으로 옳지 않은 것은 어느 것입니까? ()

- ① 뱀은 몸의 일부를 들고 옆으로 기어 다니는 것처럼 이동합니다.
- ② 사막 딱정벌레는 새벽에 땅 위로 나와 몸에 맺힌 이슬을 모아서 마십니다.
- ③ 도마뱀은 서 있거나 이동할 때 한 번에 두 발씩 번갈아 들어 올리며 열을 식힙니다.
- ④ 사막여우는 몸에 비해 작은 귀를 가지고 있어서 모래바람이 불어도 귓속으로 모래가 잘 들어가지 않습니다.

3 오른쪽은 대한이가 낙타를 관찰하고 그린 그림입니다. 낙타가 사막에서 잘 살 수 있는 까닭을 등에 있는 혹과 관련지어 설명해 봅시다.

낙타는 등에 있는 혹에 지방이 있어서

.....



사막에서 사는 동물

04



원

원

해 보기

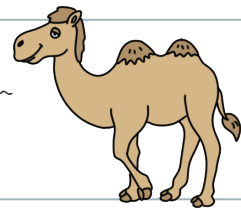
★ 바른 답 확인하기 4쪽

다음은 <힌트>는 낙타가 살고 있는 환경을 설명한 것입니다. 낙타가 사는 곳을 골라 안에 표 해 봅시다.

힌트

- 물과 먹이가 부족합니다.
- 모래바람이 심하게 불니다.
- 비가 거의 내리지 않아 매우 건조합니다.

내가 사는
곳을 찾아봐~



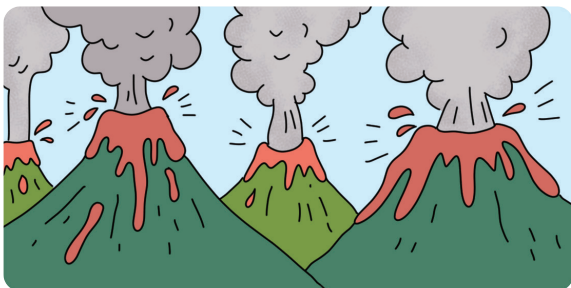
(1)



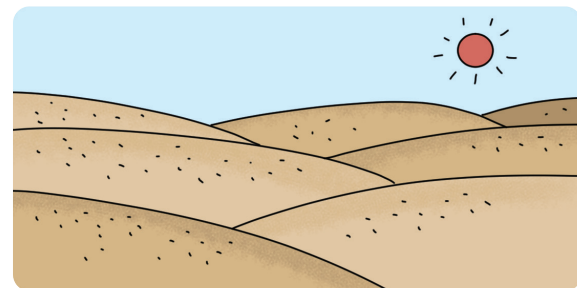
(2)



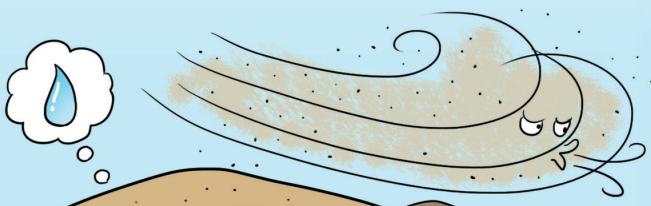
(3)



(4)



탐구력 1 사막의 환경을 알아볼까요?

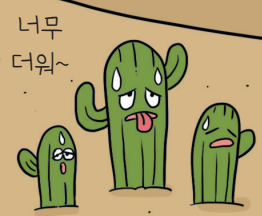


모래바람이 심하게 불니다.

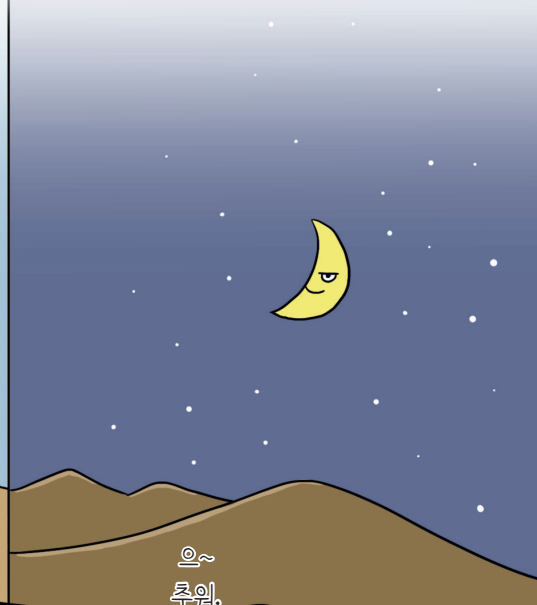
비가 거의 내리지 않아 매우 건조합니다.



물과 먹이가 부족합니다.



너무 더워~



으~ 추워,



낮에는 덥고 밤에는 매우 추우며, 그늘이 별로 없습니다.

탐구력 2 사막에서 사는 동물의 특징을 알아볼까요?

사막에서 사는 동물은 저마다 사막에서 잘 살 수 있는 특징을 가지고 있습니다. Q2 힌트



낙타는 혹이 한 개 있는 낙타와 혹이 두 개 있는 낙타 두 종류가 있어요.

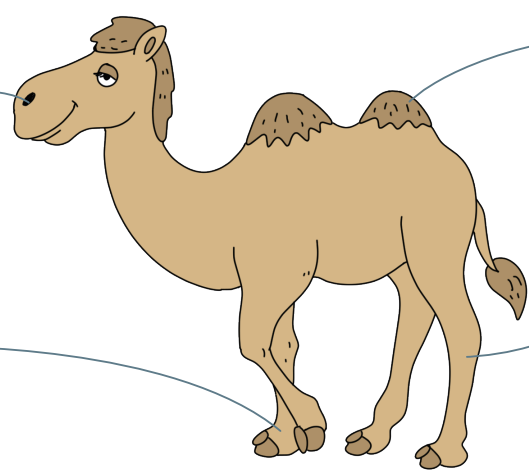
낙타

콧구멍

콧구멍을 여닫을 수 있어 모래바람이 불어도 콧속으로 모래가 잘 들어가지 않습니다.

발바닥

발바닥이 넓어 모래에 발이 잘 빠지지 않습니다.



혹

혹에 지방이 있어서 먹이가 없어도 며칠 동안 생활할 수 있습니다.

다리

두 쌍의 긴 다리가 있어 땅바닥의 뜨거운 열기를 피할 수 있습니다.

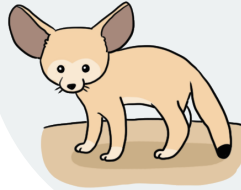
뱀



뜨거운 땅에 닿는 부분을 줄이기 위해 몸의 일부를 들고 옆으로 기어 다니는 것처럼 이동합니다.

사막여우

나는 큰 귀를 가지고 있어서 작은 소리도 잘 들을 수 있지!



- 몸에 비해 큰 귀를 가지고 있어서 체온 조절을 합니다.
- 귓속의 털로 인해 모래바람이 불어도 귓속으로 모래가 잘 들어가지 않습니다.

도마뱀



서 있거나 이동할 때 한 번에 두 발씩 번갈아 들어 올리며 열을 식힙니다.

사막 딱정벌레



새벽에 땅 위로 나와 몸에 맺힌 이슬을 모아서 마십니다.

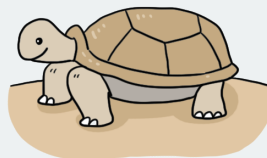
전갈



온몸이 딱딱한 껍데기로 되어 있어 몸에 있는 물이 밖으로 잘 빠져나가지 않습니다.

사막 거북

나는 땅속에서 여름잠을 자기도 해.



앞다리로 땅을 잘 팔 수 있어서 땅굴을 만들어 뜨거운 낮에 쉴 수 있습니다.



사막에서 사는 거미, 전갈, 개미와 같은 동물은 다리가 길고 빠르게 움직여서 몸이 뜨거운 바닥에 닿는 부분을 줄여요.



» 사막의 환경

- ① 매우 건조하며, 모래바람이 심하게 불니다.
- ② 물과 먹이가 부족합니다.
- ③ 낮에는 덥고 밤에는 매우 추우며, 그늘이 별로 없습니다.

정리!



» 사막에서 사는 동물

- ① 사막에는 낙타, 뱀, 사막여우 등과 같은 다양한 동물이 살고 있습니다.
- ② 사막에서 사는 동물은 저마다 사막에서 잘 살 수 있는 특징을 가지고 있습니다.

1

다음은 사막의 환경에 대한 설명입니다. 옳은 것에 ○표, 옳지 않은 것에 ×표 해 봅시다.

- (1) 그늘이 많이 있습니다. (×)
- (2) 낮에는 덥고 밤에는 매우 춥습니다. (○)
- (3) 비가 많이 내려 물이 부족하지 않습니다. (×)

2

다음 중 사막에서 사는 동물의 특징으로 옳지 않은 것은 어느 것입니까? (④)

- ① 뱀은 몸의 일부를 들고 옆으로 기어 다니는 것처럼 이동합니다.
- ② 사막 딱정벌레는 새벽에 땅 위로 나와 몸에 맺힌 이슬을 모아서 마십니다.
- ③ 도마뱀은 서 있거나 이동할 때 한 번에 두 발씩 번갈아 들어 올리며 열을 식힙니다.
- ④ 사막여우는 몸에 비해 작은 귀를 가지고 있어서 모래바람이 불어도 귓속으로 모래가 잘 들어가지 않습니다.

3

오른쪽은 대한이가 낙타를 관찰하고 그린 그림입니다. 낙타가 사막에서 잘 살 수 있는 까닭을 등에 있는 혹과 관련지어 설명해 봅시다.

낙타는 등에 있는 혹에 지방이 있어서 먹이가 없어도 며칠 동안 생활할 수 있습니다.

