

# 물에서 사는 동물

# 05

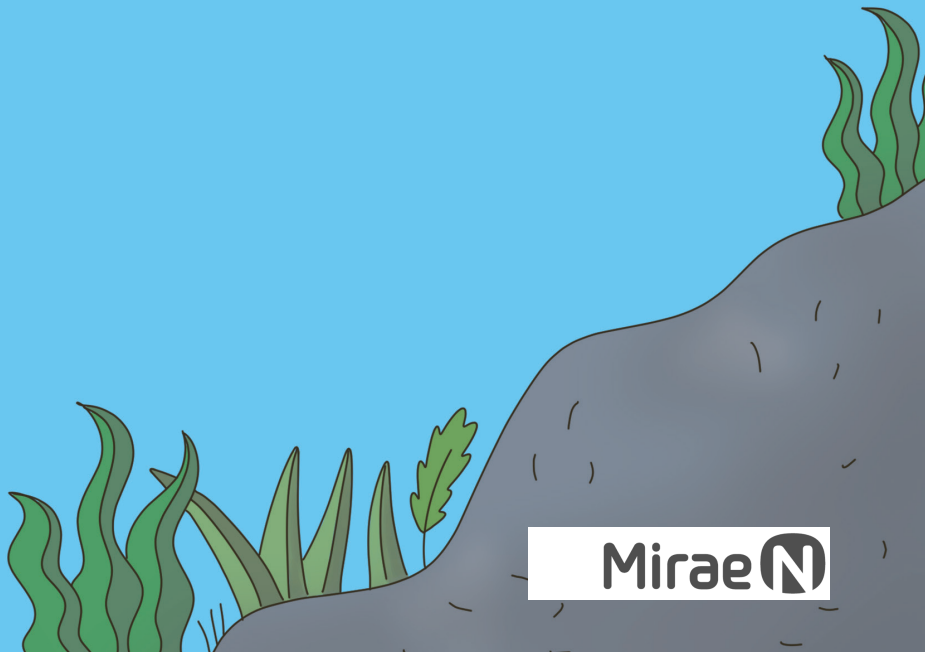


월

일

## 해 보기

대한이는 여름 방학을 맞아 바다로 여행을 갔습니다. 대한이가 바다에서 볼 수 있는 동물을 활동지에 있는 여러 가지 동물 붙임딱지에서 골라 아래 그림에 붙여 봅시다.



탐구력 1

# 강이나 호수에서 사는 동물의 특징을 알아보까요?

강가나 호숫가에는 수달, 개구리 등이 땅과 물을 오가며 삽니다.



나는 물가에서 물고기나 개구리를 잡아 먹지.

**수달**

- 몸이 털로 덮여 있습니다.
- 몸이 가늘고 발가락에 물갈퀴가 있어 헤엄을 잘 칩니다.

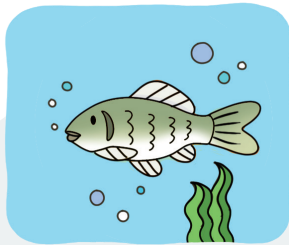


나는 땅에서는 폴짝폴짝 뛰어다니고 물속에서는 헤엄쳐서 이동해.

**개구리**

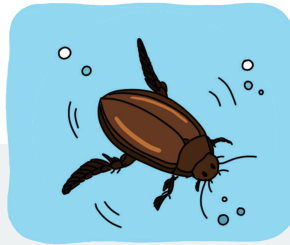
- 뒷다리에 물갈퀴가 있습니다.
- 뒷다리가 앞다리보다 더 길고, 긴 뒷다리를 뻗어 뛰어오릅니다.

강이나 호수의 물속에는 붕어, 물방개 등이 헤엄을 치며 살고, 다슬기처럼 기어 다니는 동물이 삽니다.



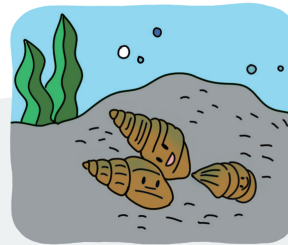
**붕어**

- 몸이 비늘로 덮여 있습니다.
- 아가미로 숨을 쉽니다.
- 여러 개의 지느러미로 헤엄 쳐서 이동합니다.



**물방개**

- 다리는 세 쌍이 있고, 털이 나 있는 뒷다리로 헤엄칩니다.
- 몸이 위아래로 납작하며, 윗면은 날개로 덮여 있습니다.



**다슬기**

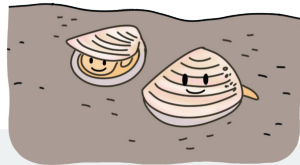
- 배 발을 이용해 물속의 바위에 붙어서 기어 다닙니다.
- 딱딱한 껍데기로 덮여 있고, 아가미로 숨을 쉽니다.

**물고기가 물속에서 생활하기에 알맞은 점은 무엇일까요?**

- 지느러미가 있어서 물속에서 헤엄을 잘 칠 수 있습니다.
- 아가미가 있어서 물속에서 숨을 쉴 수 있습니다.
- 몸이 부드러운 곡선 형태(유선형)라서 물속에서 빨리 헤엄쳐 이동할 수 있습니다.

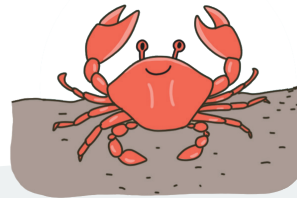
## 갯벌이나 바다에서 사는 동물의 특징을 알아보까요?

갯벌에는 조개처럼 기어 다니거나 게처럼 걸어 다니는 동물이 삽니다. →



조개

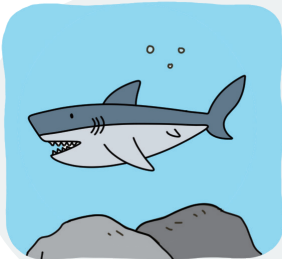
- 기어 다닙니다.
- 딱딱한 껍데기가 있습니다.
- 아가미로 숨을 쉽니다.



게

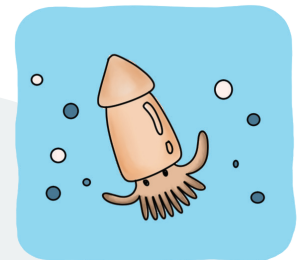
- 집게 다리가 한 쌍이 있고 나머지 다리 네 쌍으로 걸어 다닙니다.
- 표면이 매우 딱딱합니다.
- 아가미로 숨을 쉽니다.

바닷속에는 상어, 오징어, 고등어 등이 헤엄을 치며 살고, 전복처럼 기어 다니는 동물이 삽니다. →



상어

- 몸이 비늘로 덮여 있습니다.
- 아가미로 숨을 쉽니다.
- 여러 개의 지느러미로 헤엄쳐서 이동합니다.



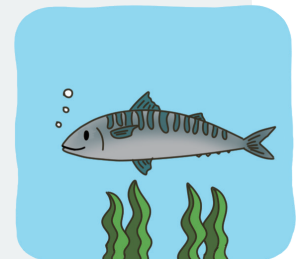
오징어

- 지느러미로 헤엄칩니다.
- 몸이 세모꼴이며, 머리에 다리 열 개가 있습니다.
- 아가미로 숨을 쉽니다.



전복

- 배 발을 이용해 물속의 바위에 붙어서 기어 다닙니다.
- 딱딱한 껍데기로 덮여 있고, 껍데기에 구멍이 솟아 있습니다.



고등어

- 지느러미로 헤엄칩니다.
- 몸이 부드러운 곡선 형태라서 물속을 빠르게 헤엄칠 수 있습니다.
- 아가미로 숨을 쉽니다.

# 마무리 학습

## » 강이나 호수에서 사는 동물

- ① 강이나 호숫가에는 수달, 개구리 등이 삽니다.
- ② 강이나 호수의 물속에는 붕어, 물방개, 다슬기 등이 삽니다.

## » 갯벌이나 바다에서 사는 동물

- ① 

|  |  |  |
|--|--|--|
|  |  |  |
|--|--|--|

 에는 조개, 게 등이 삽니다.
- ② 바닷속에는 상어, 오징어, 고등어, 전복 등이 삽니다.



1 강이나 호수에서 사는 동물이 아닌 것을 <보기>에서 골라 기호를 써 봅시다.

|   |   |  |   |
|---|---|--|---|
| 보기<br>㉠  | ㉡  | ㉢  | ㉣  |
| 붕어  | 수달  | 고등어  | 개구리   |

(                          )

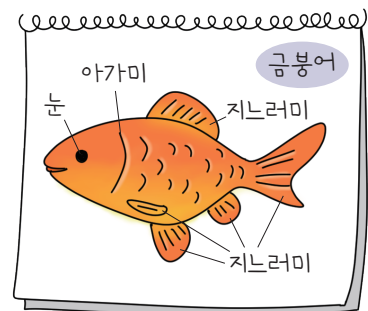
2 다음 중 갯벌이나 바다에서 사는 동물의 특징으로 옳은 것은 어느 것입니까? (                  )

- ① 갯벌에는 수달이 삽니다.
- ② 오징어와 고등어는 아가미로 숨을 쉽니다.
- ③ 갯벌이나 바다에서 사는 동물은 모두 지느러미가 있습니다.
- ④ 물방개는 배 발을 이용해 바닷속의 바위에 붙어서 기어 다닙니다.

3 오른쪽은 깨비가 금붕어를 관찰하고 그린 그림입니다. 금붕어가 물속에서 생활하기에 알맞은 점을 설명해 봅시다.

금붕어는 지느러미가 있어서 .....

아가미가 있어서 .....



# 물에서 사는 동물

# 05



월

일

## 해 보기

★ 바른 답 확인하기 5쪽

대한이는 여름 방학을 맞아 바다로 여행을 갔습니다. 대한이가 바다에서 볼 수 있는 동물을 활동지에 있는 여러 가지 동물 붙임딱지에서 골라 아래 그림에 붙여 봅시다.

상어, 고등어, 전복, 오징어, 문어는 바다에서 사는 동물입니다.



탐구력 1

# 강이나 호수에서 사는 동물의 특징을 알아보까요?

강가나 호숫가에는 수달, 개구리 등이 땅과 물을 오가며 삽니다.



나는 물가에서 물고기나 개구리를 잡아 먹지.

**수달**

- 몸이 털로 덮여 있습니다.
- 몸이 가늘고 발가락에 물갈퀴가 있어 헤엄을 잘 칩니다.

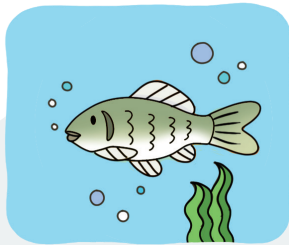
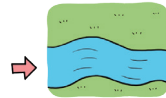


나는 땅에서는 폴짝폴짝 뛰어다니고 물속에서는 헤엄쳐서 이동해.

**개구리**

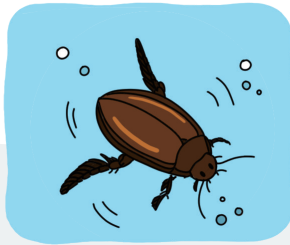
- 뒷다리에 물갈퀴가 있습니다.
- 뒷다리가 앞다리보다 더 길고, 긴 뒷다리를 뻗어 뛰어오릅니다.

강이나 호수의 물속에는 붕어, 물방개 등이 헤엄을 치며 살고, 다슬기처럼 기어 다니는 동물이 삽니다.



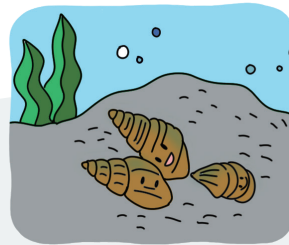
**붕어**

- 몸이 비늘로 덮여 있습니다.
- 아가미로 숨을 쉽니다.
- 여러 개의 지느러미로 헤엄 쳐서 이동합니다.



**물방개**

- 다리는 세 쌍이 있고, 털이 나 있는 뒷다리로 헤엄칩니다.
- 몸이 위아래로 납작하며, 윗면은 날개로 덮여 있습니다.



**다슬기**

- 배 발을 이용해 물속의 바위에 붙어서 기어 다닙니다.
- 딱딱한 껍데기로 덮여 있고, 아가미로 숨을 쉽니다.

## 물고기가 물속에서 생활하기에 알맞은 점은 무엇일까요?

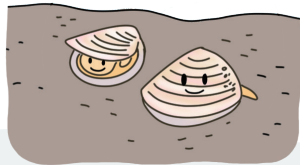
- 지느러미가 있어서 물속에서 헤엄을 잘 칠 수 있습니다.
- 아가미가 있어서 물속에서 숨을 쉴 수 있습니다.
- 몸이 부드러운 곡선 형태(유선형)라서 물속에서 빨리 헤엄쳐 이동할 수 있습니다.

## 갯벌이나 바다에서 사는 동물의 특징을 알아보까요?

갯벌에는 조개처럼 기어 다니거나 게처럼 걸어 다니는 동물이 삽니다. →

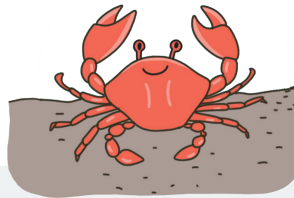


### 조개



- 기어 다닙니다.
- 딱딱한 껍데기가 있습니다.
- 아가미로 숨을 쉽니다.

### 게

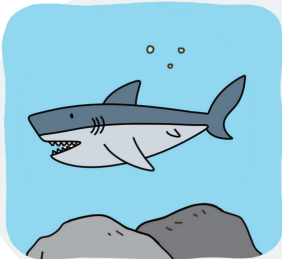


- 집게 다리가 한 쌍이 있고 나머지 다리 네 쌍으로 걸어 다닙니다.
- 표면이 매우 딱딱합니다.
- 아가미로 숨을 쉽니다.

바닷속에는 상어, 오징어, 고등어 등이 헤엄을 치며 살고, 전복처럼 기어 다니는 동물이 삽니다. →

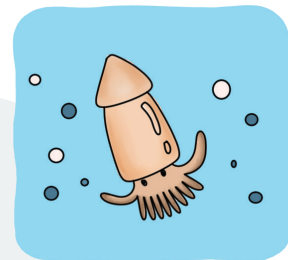


### 상어



- 몸이 비늘로 덮여 있습니다.
- 아가미로 숨을 쉽니다.
- 여러 개의 지느러미로 헤엄쳐서 이동합니다.

### 오징어



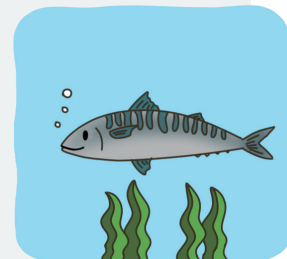
- 지느러미로 헤엄칩니다.
- 몸이 세모꼴이며, 머리에 다리 열 개가 있습니다.
- 아가미로 숨을 쉽니다.

### 전복



- 배 발을 이용해 물속의 바위에 붙어서 기어 다닙니다.
- 딱딱한 껍데기로 덮여 있고, 껍데기에 구멍이 솟아 있습니다.

### 고등어



- 지느러미로 헤엄칩니다.
- 몸이 부드러운 곡선 형태라서 물속을 빠르게 헤엄칠 수 있습니다.
- 아가미로 숨을 쉽니다.



» 강이나 호수에서 사는 동물

- ① 강가나 호숫가에는 수달, 개구리 등이 삽니다.
- ② 강이나 호수의 물속에는 붕어, 물방개, 다슬기 등이 삽니다.

» 갯벌이나 바다에서 사는 동물

- ① 갯벌에는 조개, 게 등이 삽니다.
- ② 바닷속에는 상어, 오징어, 고등어, 전복 등이 삽니다.



1

강이나 호수에서 사는 동물이 아닌 것을 <보기>에서 골라 기호를 써 봅시다.

보기

|   |    |   |    |   |     |   |     |
|---|----|---|----|---|-----|---|-----|
| ㉠ |    | ㉡ |    | ㉢ |     | ㉣ |     |
|   | 붕어 |   | 수달 |   | 고등어 |   | 개구리 |

(      ㉣      )

2

다음 중 갯벌이나 바다에서 사는 동물의 특징으로 옳은 것은 어느 것입니까? (    ㉡    )

- ① 갯벌에는 수달이 삽니다.
- ② 오징어와 고등어는 아가미로 숨을 쉽니다.
- ③ 갯벌이나 바다에서 사는 동물은 모두 지느러미가 있습니다.
- ④ 물방개는 배 발을 이용해 바닷속의 바위에 붙어서 기어 다닙니다.

3

오른쪽은 깨비가 금붕어를 관찰하고 그린 그림입니다. 금붕어가 물속에서 생활하기에 알맞은 점을 설명해 봅시다.

금붕어는 지느러미가 있어서 물속에서 헤엄을 잘 칠 수 있고,  
 아가미가 있어서 물속에서 숨을 쉴 수 있습니다.

