

날아다니는 동물

06



원

원

해 보기

정글에서 길을 잃은 학생들이 동물의 도움을 받아 구조 요청을 하려고 합니다. 어떤 동물의 도움을 받는 것이 가장 좋은지 써넣어 봅시다.



()의 도움을 받는 것이 가장 좋습니다.

탐구력 1

날아다니는 동물의 특징을 알아보아요?

새

까치

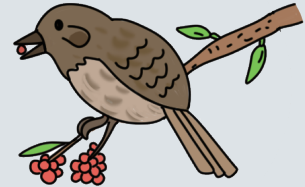
까치는 집 주변과
공원에 살아.



- 날개가 있습니다.
- 몸이 검은색과 하얀색 깃털로 덮여 있습니다.

직박구리

직박구리는
들이나 산에 살지.



- 날개가 있습니다.
- 몸이 깃털로 덮여 있습니다.
- 주로 나무 위에 머무릅니다.

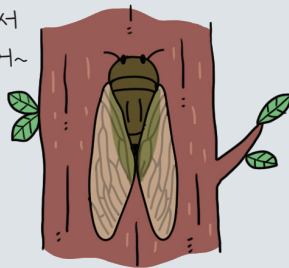
날아다니는 동물

까치, 직박구리, 박새와 같은 새나
매미, 잠자리, 나비, 나방과 같은 곤충은 날개가 있어 날아다닐 수 있습니다. Q2 힌트

곤충

매미

매미는 들, 산,
공원에서
살고 있어~



- 날개는 두 쌍이 있고, 다리는 세 쌍이 있습니다.
- 수컷은 소리를 냅니다.
- 불완전 탈바꿈을 합니다.
- 나무의 수액을 먹고, 나무 사이를 날아다닙니다.

잠자리

잠자리는
집 주변이나
물가에 살아.



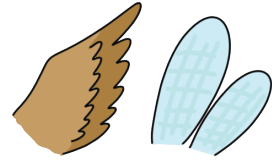
- 날개는 두 쌍이 있고, 다리는 세 쌍이 있습니다.
- 날개가 아주 얇아 빨리 날 수 있습니다.

박새



- 날개가 있습니다.
- 몸이 깃털로 덮여 있고, 배와 뺨이 하얀색입니다.
- 몸의 크기가 참새와 비슷하거나 그보다 작습니다.

날아다니는 동물은 어떤 특징 때문에 날 수 있을까요?



날개가 있습니다.



몸이 비교적 가볍습니다.



새는 뼈가 가늘고 길며 속이 비어 있고, 가벼우면서도 단단한 깃털로 덮여 있어요. 날아다니는 곤충의 날개는 종이와 같이 얇아요.

나비



- 날개는 두 쌍이 있습니다.
- 앉을 때 날개를 붙여서 접습니다.
- 앞다리로 맛을 킁니다.
- 날개가 젖지 않습니다.

나방



- 나비보다 몸이 통통한 편입니다.
- 날개를 펴고 앉습니다.
- 대부분 야행성으로, 빛에 모여들어 그 주위를 맴도는 것이 많습니다.

마무리 학습

» 날아다니는 동물: 까치, 직박구리, 박새와 같은 (이)나 매미, 잠자리, 나비, 나방과 같은 은/는 날개가 있어 날아다닐 수 있습니다.







» 날아다니는 동물이 날 수 있는 특징

- ① 날개가 있습니다.
- ② 몸이 비교적 가볍습니다.

1 다음은 날아다니는 동물의 특징에 대한 설명입니다. 옳은 것에 ○표, 옳지 않은 것에 ×표 해 봅시다.

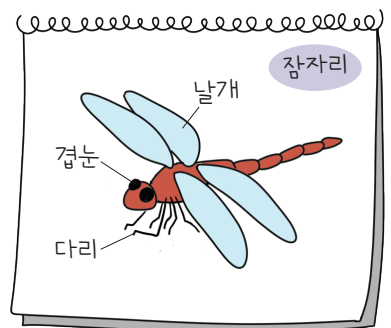
- (1) 나비는 몸이 깃털로 덮여 있습니다. ()
- (2) 새뿐만 아니라 곤충 중에도 날아다니는 동물이 있습니다. ()
- (3) 날아다니는 동물은 지느러미가 있어서 헤엄을 잘 칠 수 있습니다. ()

2 다음은 날아다니는 동물입니다. 새와 곤충으로 구분하여 써 봅시다.

(1)	(2)	(3)	(4)
			
매미	박새	까치	나방
()	()	()	()

3 오른쪽은 미래가 잠자리를 관찰하고 그린 그림입니다. 잠자리와 같은 날아다니는 동물은 어떤 특징 때문에 날 수 있는지 설명해 봅시다.

날아다니는 동물은 날개가 있고,



날아다니는 동물

06



원

인

해 보기

★ 바른 답 확인하기 6쪽

정글에서 길을 잃은 학생들이 동물의 도움을 받아 구조 요청을 하려고 합니다. 어떤 동물의 도움을 받는 것이 가장 좋은지 써넣어 봅시다.



(새)의 도움을 받는 것이 가장 좋습니다.

탐구력 1

날아다니는 동물의 특징을 알아보아요?

새

까치

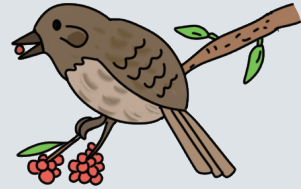
까치는 집 주변과
공원에 살아.



- 날개가 있습니다.
- 몸이 검은색과 하얀색 깃털로 덮여 있습니다.

직박구리

직박구리는
들이나 산에 살지.



- 날개가 있습니다.
- 몸이 깃털로 덮여 있습니다.
- 주로 나무 위에 머무릅니다.

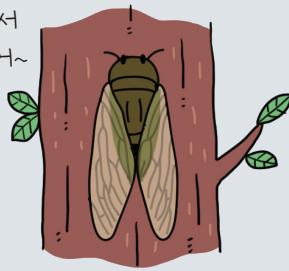
날아다니는 동물

까치, 직박구리, 박새와 같은 새나
매미, 잠자리, 나비, 나방과 같은 곤충은 날개가 있어 날아다닐 수 있습니다. Q2 힌트

곤충

매미

매미는 들, 산,
공원에서
살고 있어~



- 날개는 두 쌍이 있고, 다리는 세 쌍이 있습니다.
- 수컷은 소리를 냅니다.
- 불완전 탈바꿈을 합니다.
- 나무의 수액을 먹고, 나무 사이를 날아다닙니다.

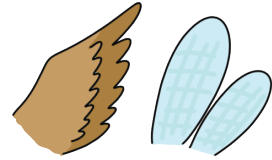
잠자리

잠자리는
집 주변이나
물가에 살아.



- 날개는 두 쌍이 있고, 다리는 세 쌍이 있습니다.
- 날개가 아주 얇아 빨리 날 수 있습니다.

날아다니는 동물은 어떤 특징 때문에 날 수 있을까요?



날개가 있습니다.

나비는 너무 가벼워~



몸이 비교적 가볍습니다.

박새



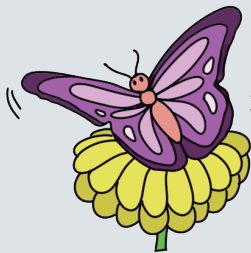
들, 산, 공원에서 박새를 볼 수 있지~

- 날개가 있습니다.
- 몸이 깃털로 덮여 있고, 배와 뺨이 하얀색입니다.
- 몸의 크기가 참새와 비슷하거나 그보다 작습니다.



새는 뼈가 가늘고 길며 속이 비어 있고, 가벼우면서도 단단한 깃털로 덮여 있어요. 날아다니는 곤충의 날개는 종이와 같이 얇아요.

나비



나비는 들, 산, 화단에서 볼 수 있지.

- 날개는 두 쌍이 있습니다.
- 앉을 때 날개를 붙여서 접습니다.
- 앞다리로 맛을 킁니다.
- 날개가 젖지 않습니다.

나방



집 주변이나 산에서 나방을 볼 수 있지~

- 나비보다 몸이 통통한 편입니다.
- 날개를 펴고 앉습니다.
- 대부분 야행성으로, 빛에 모여들어 그 주위를 맴도는 것이 많습니다.



» 날아다니는 동물: 까치, 직박구리, 박새와 같은 새(이)나 매미, 잠자리, 나비, 나방과 같은 곤충은/는 날개가 있어 날아다닐 수 있습니다.







정리! » 날아다니는 동물이 날 수 있는 특징

- ① 날개가 있습니다.
- ② 몸이 비교적 가볍습니다.

1 다음은 날아다니는 동물의 특징에 대한 설명입니다. 옳은 것에 ○표, 옳지 않은 것에 ×표 해 봅시다.

- (1) 나비는 몸이 깃털로 덮여 있습니다. (×)
- (2) 새뿐만 아니라 곤충 중에도 날아다니는 동물이 있습니다. (○)
- (3) 날아다니는 동물은 지느러미가 있어서 헤엄을 잘 칠 수 있습니다. (×)

2 다음은 날아다니는 동물입니다. 새와 곤충으로 구분하여 써 봅시다.

(1)		(2)		(3)		(4)	
	매미		박새		까치		나방
	(곤충)		(새)		(새)		(곤충)

3 오른쪽은 미래가 잠자리를 관찰하고 그린 그림입니다. 잠자리와 같은 날아다니는 동물은 어떤 특징 때문에 날 수 있는지 설명해 봅시다.

날아다니는 동물은 날개가 있고, 몸이 비교적 가볍기 때문에 날 수 있습니다.

