

단원 정리하기



21쪽 밑음 Q1~3을 해결하여 이 단원을 마무리해 볼까요?

Q1 동물은 어떻게 분류할 수 있을까요?

① 동물은 특징에 따라 분류할 수 있습니다.

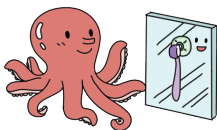
예 날개가 있습니까?

그렇습니다.	그렇지 않습니다.
<p>비둘기 꿀벌 메뚜기</p>	<p>달팽이 송사리 공벌레</p>

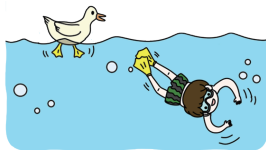
② 동물을 특징에 따라 분류해 보면 동물을 더 잘 이해할 수 있습니다.

Q3 우리 생활에서 동물의 특징을 활용한 예에는 무엇이 있을까요?

우리 생활에는 동물의 특징을 활용해 만든 것이 많으며, 로봇을 만들 때 동물의 특징을 활용하기도 합니다.



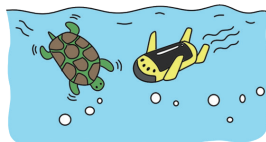
문어 빨판의 특징을 활용한 칫솔걸이



오리 발의 특징을 활용한 물갈퀴



수리 발의 특징을 활용한 집게 차



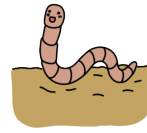
바다거북의 특징을 활용한 물속을 탐사하는 로봇

Q2 생활 환경에 따라 동물의 특징은 어떻게 다를까요?

① 땅에서 사는 동물: 다리가 있는 동물은 걷거나 뛰어 다니고, 다리가 없는 동물은 기어 다닙니다.



다람쥐



지렁이



개미

② 사막에서 사는 동물: 사막에는 낙타, 사막여우, 도마뱀 등 다양한 동물이 삽니다.



낙타

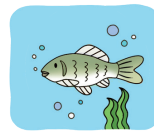


사막여우

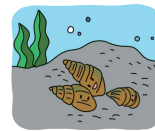


도마뱀

③ 물에서 사는 동물: 붕어와 같은 물고기는 지느러미가 있어 헤엄을 치며 살고, 다슬기나 전복은 물속에서 기어 다닙니다.



붕어



다슬기



전복

④ 날아다니는 동물: 박새와 같은 새나 잠자리, 나비와 같은 곤충은 날개가 있고 몸이 비교적 가벼워 날 수 있습니다.



박새



잠자리



나비

최종 확인 문제

01 다음에서 설명하는 동물의 기호를 써 봅시다.

- 화단에서 볼 수 있고, 꽃에 있는 꿀을 먹습니다.
- 투명한 날개가 있어 날 수 있습니다.

㉠



개

㉡



꿀벌

㉢



참새

()

02 다음은 우리 주변에서 사는 여러 가지 동물입니다. 동물을 더듬이의 유무에 따라 분류하여 더듬이가 있는 동물에 ○표, 더듬이가 없는 동물에 ×표 해 봅시다.

(1)



잠자리

()

(2)



사슴벌레

()

(3)



고양이

()

03 각 동물이 주로 사는 곳을 다음 단어 카드에서 골라 써넣어 봅시다.

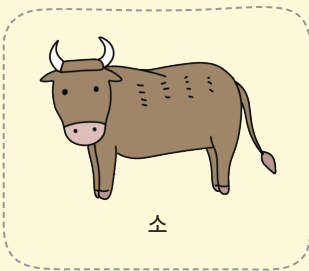
땅

사막

호수

바다

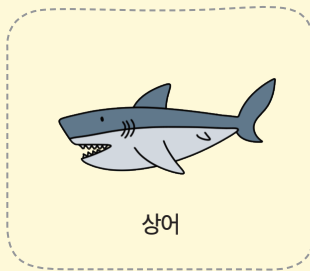
(1)



소

()

(2)



상어

()

(3)



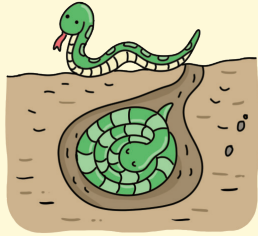
사막 딱정벌레

()

04

다음은 우리 주변에서 사는 여러 가지 동물에 대한 설명입니다. () 안에 들어갈 알맞은 말을 써 봅시다.

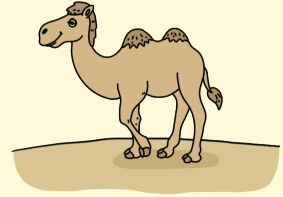
() 안에 들어갈 알맞은 말을 써



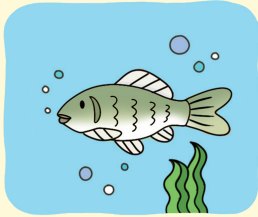
뱀은 땅 위와 땅속을 오가며 살며, 다리가 없기 때문에 배를 땅에 대고 (①) .



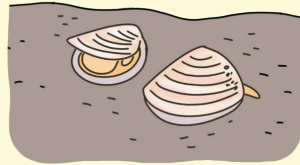
다람쥐는 (②) 에서 살며, 발에는 날카로운 발톱이 있어 나무를 잘 탑니다.



낙타는 등에 있는 혹에 (③) 이/가 있어서 먹이가 없어도 며칠 동안 생활할 수 있습니다.



붕어는 (④) 이/가 있어서 물속에서 헤엄을 잘 칠 수 있습니다.



조개는 갯벌에서 살며, 딱딱한 (⑤) 이/가 있고 아가미로 숨을 쉽니다.



매미는 (⑥) 이/가 두 쌍이 있고 몸이 비교적 가벼워 날 수 있으며, 불완전 탈바꿈을 합니다.

05

다음 중 오리의 발 모양을 활용해 만든 물건의 기호를 써 봅시다.

㉠



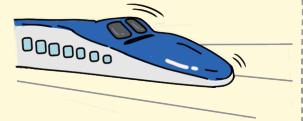
물갈퀴

㉡



칫솔걸이

㉢



고속 열차

()

단원 정리하기



21쪽 밑음 Q1~3을 해결하여 이 단원을 마무리해 볼까요?

Q1 동물은 어떻게 분류할 수 있을까요?

① 동물은 특징에 따라 분류할 수 있습니다.

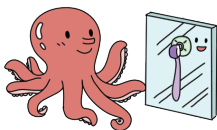
예 날개가 있습니까?

그렇습니다.	그렇지 않습니다.
<p>비둘기 꿀벌 메뚜기</p>	<p>달팽이 송사리 공벌레</p>

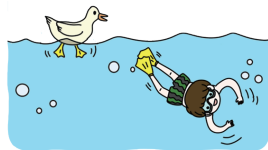
② 동물을 특징에 따라 분류해 보면 동물을 더 잘 이해할 수 있습니다.

Q3 우리 생활에서 동물의 특징을 활용한 예에는 무엇이 있을까요?

우리 생활에는 동물의 특징을 활용해 만든 것이 많으며, 로봇을 만들 때 동물의 특징을 활용하기도 합니다.



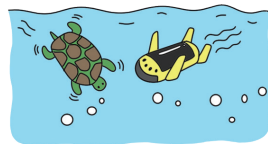
문어 빨판의 특징을 활용한 칫솔걸이



오리 발의 특징을 활용한 물갈퀴



수리 발의 특징을 활용한 집게 차



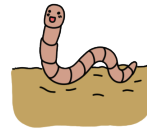
바다거북의 특징을 활용한 물속을 탐사하는 로봇

Q2 생활 환경에 따라 동물의 특징은 어떻게 다를까요?

① 땅에서 사는 동물: 다리가 있는 동물은 걷거나 뛰어 다니고, 다리가 없는 동물은 기어 다닙니다.



다람쥐



지렁이



개미

② 사막에서 사는 동물: 사막에는 낙타, 사막여우, 도마뱀 등 다양한 동물이 삽니다.



낙타

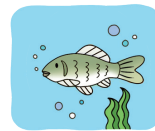


사막여우

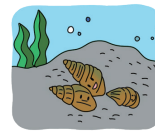


도마뱀

③ 물에서 사는 동물: 붕어와 같은 물고기는 지느러미가 있어 헤엄을 치며 살고, 다슬기나 전복은 물속에서 기어 다닙니다.



붕어



다슬기



전복

④ 날아다니는 동물: 박새와 같은 새나 잠자리, 나비와 같은 곤충은 날개가 있고 몸이 비교적 가벼워 날 수 있습니다.



박새



잠자리



나비

최종 확인 문제

01 다음에서 설명하는 동물의 기호를 써 봅시다.

- 화단에서 볼 수 있고, 꽃에 있는 꿀을 먹습니다.
- 투명한 날개가 있어 날 수 있습니다.

㉠



개

㉡



꿀벌

㉢

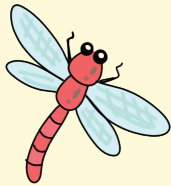


참새

(㉡)

02 다음은 우리 주변에서 사는 여러 가지 동물입니다. 동물을 더듬이의 유무에 따라 분류하여 더듬이가 있는 동물에 ○표, 더듬이가 없는 동물에 ×표 해 봅시다.

(1)



잠자리

(○)

(2)



사슴벌레

(○)

(3)



고양이

(×)

03 각 동물이 주로 사는 곳을 다음 단어 카드에서 골라 써넣어 봅시다.

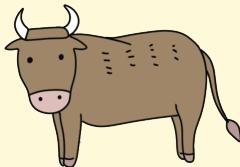
땅

사막

호수

바다

(1)



소

(땅)

(2)



상어

(바다)

(3)



사막 딱정벌레

(사막)

완성 실력 문제

06 다음은 동물을 기준 (가)에 따라 분류한 결과입니다. 동물을 분류한 기준 (가)를 <보기>에서 골라 기호를 써 봅시다.



- 보기**
- ㉠ 날개가 있습니까?
 - ㉡ 다리가 있습니까?
 - ㉢ 물속에서 살 수 있습니까?

(㉡)

07 다음은 동물의 특징에 대한 학생들의 대화입니다. 옳지 않게 말한 학생은 누구인지 써 봅시다.

붕어는 몸이 유선형이라서 물속에서 빨리 헤엄쳐 이동할 수 있어.



우리

땅에서 사는 동물 중 공벌레와 같이 다리가 있는 동물은 기어서 이동해.



깨비

사막에서 사는 뱀은 몸의 일부를 들고 옆으로 기어 다니는 것처럼 이동해.



미래



(깨비)



08 다음은 대한이가 사막여우를 관찰하고 작성한 관찰 보고서의 일부입니다. ㉠과 ㉡에 들어갈 알맞은 말을 설명해 봅시다.

 관찰 보고서 	
동물 이름	사막여우
동물 그림	
동물의 특징	<ul style="list-style-type: none"> • 몸에 비해 큰 귀를 가지고 있어서 작은 소리도 잘 들을 수 있고, ㉠ <u>체온 조절을 합니다.</u> • 귓속의 털로 인해 모래바람이 불어도 ㉡ <u>귓속으로 모래가 잘 들어가지 않습니다.</u>

09 다음은 우리 생활에서 동물의 특징을 활용한 예입니다. () 안에 들어갈 알맞은 말을 쓰고, 동물의 특징을 활용한 다른 예를 한 가지 설명해 봅시다.

집게 차	물속을 탐사하는 로봇
	
(㉠)의 발가락은 먹이를 잘 잡고 놓치지 않습니다. 이런 특징을 활용한 집게 차는 쓰레기를 잡아 원하는 곳으로 옮길 수 있습니다.	(㉡)의 움직임을 활용한 로봇은 네 개의 물갈퀴를 사용해 모든 방향으로 물속에서 헤엄칠 수 있고 한 지점에서 다른 방향으로 회전할 수 있습니다.

(1) ㉠ (수리), ㉡ (바다거북)

(2) 동물의 특징을 활용한 다른 예: 오리의 발 모양을 활용해 물갈퀴를 만듭니다. 문어 빨판의 잘 붙는 특징을

활용해 청소걸이를 만듭니다. 등