

탐구력 5

어떻게 추리할까요?

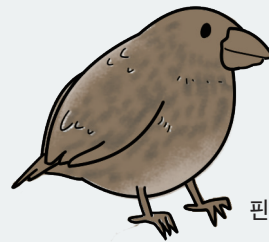
관찰 결과, 과거 경험, 이미 알고 있는 것 등을 바탕으로 무슨 일이 일어났는지 생각하는 것을 추리라고 합니다.



핀치 새의 부리 모양  이 각각 다른 것은 그들이 먹는 먹이의 종류  와 관련이 있을 것입니다.

1 관찰 결과

탐구 대상을 다양하고 정확하게 관찰합니다.

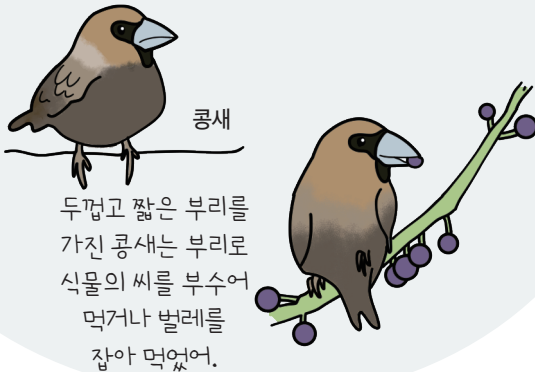


핀치 새의 부리가 두껍고 짧아.

핀치 새

2 알고 있는 것 또는 경험

관찰한 것을 내가 알고 있는 것이나 경험한 것과 관련지어 생각합니다.

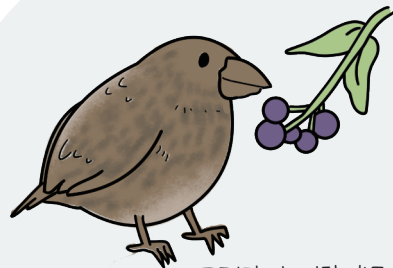


콩새

두껍고 짧은 부리를 가진 콩새는 부리로 식물의 씨를 부수어 먹거나 벌레를 잡아 먹었어.

3 추리할 수 있는 것

추리한 것이 관찰한 결과를 설명할 수 있어야 합니다.



그렇다면, 핀치 새도 콩새처럼 식물의 씨를 부수어 먹을거야.



벌새처럼 가늘고 뾰족한 부리를 가진 핀치 새도 벌레를 잡아 먹을 것이라 추리할 수 있어.

탐구력 5

어떻게 추리할까요?

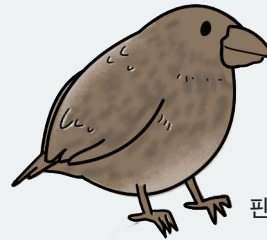
관찰 결과, 과거 경험, 이미 알고 있는 것 등을 바탕으로 무슨 일이 일어났는지 생각하는 것을 추리라고 합니다.



핀치 새의 부리 모양  이 각각 다른 것은 그들이 먹는 먹이의 종류  와 관련이 있을 것입니다.

1 관찰 결과

탐구 대상을 다양하고 정확하게 관찰합니다.

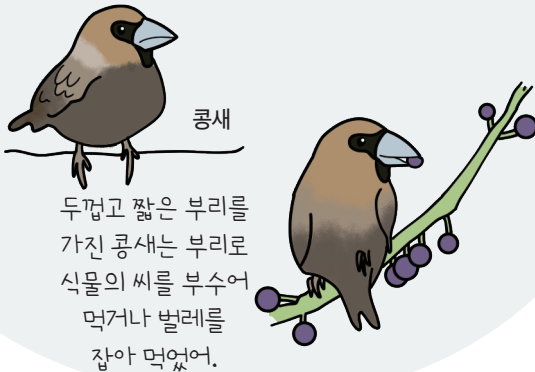


핀치 새의 부리가 두껍고 짧아.

핀치 새

2 알고 있는 것 또는 경험

관찰한 것을 내가 알고 있는 것이나 경험한 것과 관련지어 생각합니다.

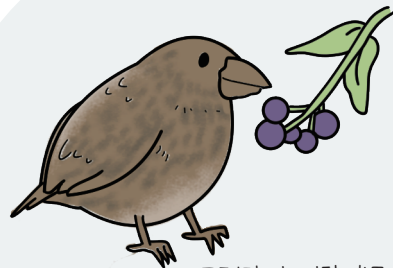


콩새

두껍고 짧은 부리를 가진 콩새는 부리로 식물의 씨를 부수어 먹거나 벌레를 잡아 먹었어.

3 추리할 수 있는 것

추리한 것이 관찰한 결과를 설명할 수 있어야 합니다.



그렇다면, 핀치 새도 콩새처럼 식물의 씨를 부수어 먹을거야.

벌새처럼 가늘고 뾰족한 부리를 가진 핀치 새도 벌레를 잡아 먹을 것이라 추리할 수 있어.

