

# 여러 가지 모양의 지층

# 01

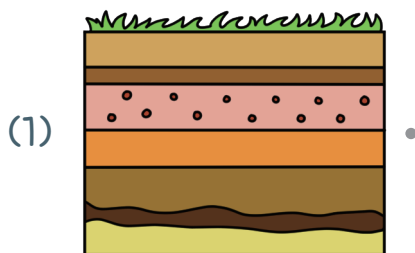


월

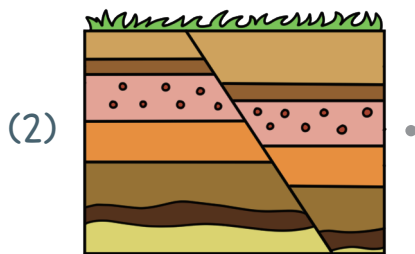
일

## 해 보기

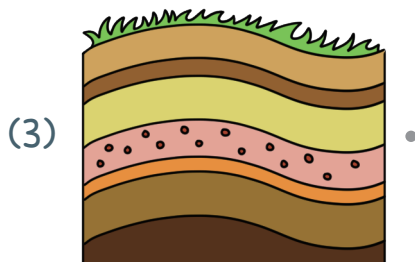
다음은 땅에서 볼 수 있는 여러 가지 모습입니다. 땅의 모습을 설명한 것에 선으로 옳게 연결해 봅시다.



• 구불구불한 모습입니다.



• 끊어진 모습이 보입니다.



• 수평을 이루는 모습입니다.

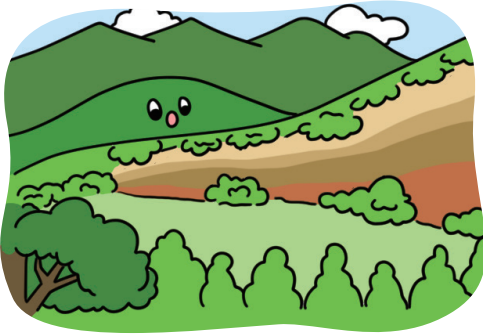


• 기울어진 모습입니다.

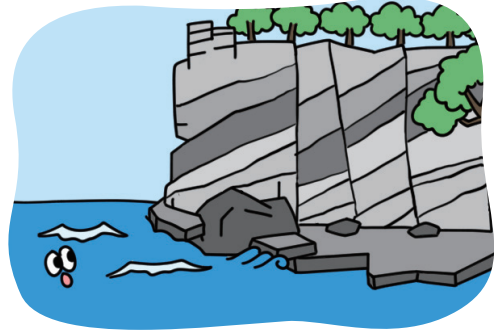
탐구력 1

# 지층은 무엇일까요?

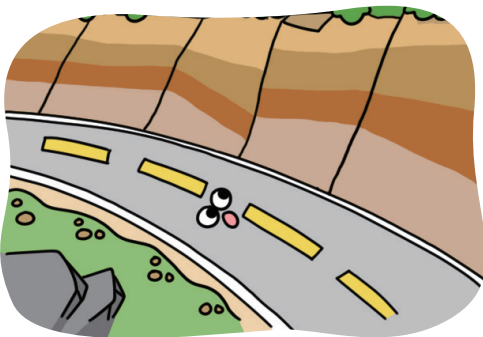
우리 주변에서는 다음과 같은 다양한 땅의 모습을 볼 수 있습니다.



산기슭에서 볼 수 있는 모습입니다.

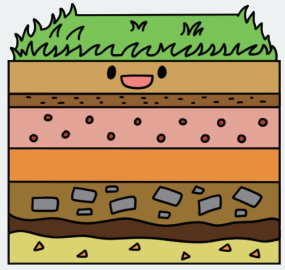


바닷가의 절벽에서 볼 수 있는 모습입니다.



도로 옆의 산을 깎은 부분에서 볼 수 있는 모습입니다.

지층

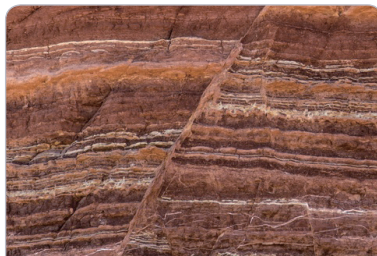


이와 같이 자갈, 모래, 진흙 등으로 이루어진 암석들이 층을 이루고 있는 것을 지층이라고 부릅니다.

우리 주변의 실제 지층의 모습을 살펴볼까요?



수평으로 쌓인 모습을 볼 수 있습니다.



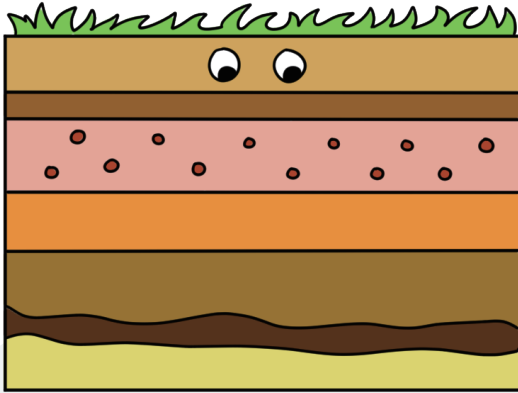
지층이 기울어져 어긋난 모습을 볼 수 있습니다.



구불구불한 모습을 볼 수 있습니다.

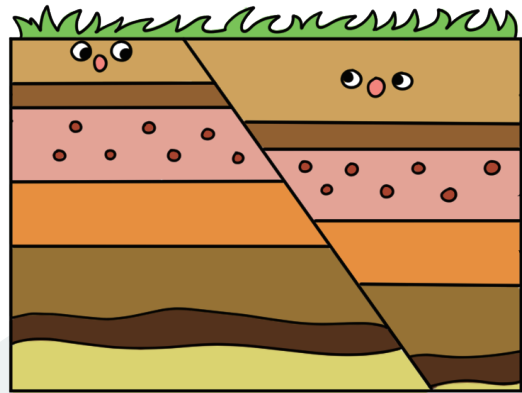
## 여러 가지 모양의 지층을 관찰해 볼까요?

수평인 지층



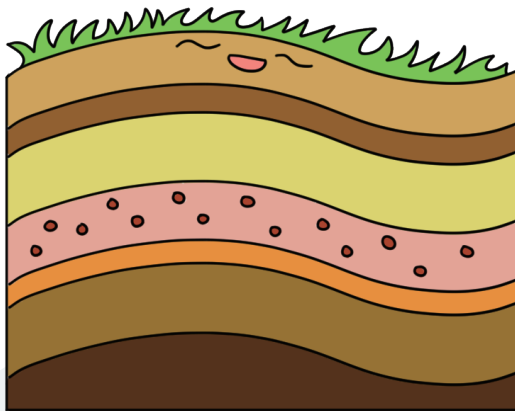
줄무늬를 볼 수 있고, 얇은 층이 수평으로 쌓여 있으며, 층마다 두께와 색깔이 조금씩 다릅니다.

끊어진 지층



줄무늬를 볼 수 있고, 층이 끊어져 나누어져 있습니다. 또, 같은 색깔의 층이 연결되어 있지 않습니다.

휘어진 지층



줄무늬를 볼 수 있고 구불구불한 모습을 볼 수 있습니다. 층마다 두께와 색깔이 조금씩 다릅니다.

### 여러 가지 지층의 공통점과 차이점

**공통점**


- 줄무늬를 볼 수 있습니다.
- 여러 개의 층으로 이루어져 있습니다.

**차이점**

- 층의 두께와 색깔이 다릅니다.
- 수평인 지층, 끊어진 지층, 휘어진 지층 등과 같이 지층의 모양이 서로 다릅니다.


# 마무리 학습

## » 지층

① 지층: 자갈, 모래, 진흙 등으로 이루어진 암석들이  (으)로 쌓여 있는 것입니다.

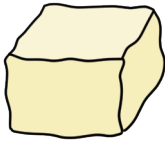
② 지층의 특징: 지층은 줄무늬가 보이며 각 층의 두께나 색깔이 다릅니다.



» 지층의 모양: 수평인 지층, 끊어진 지층,  지층이 있습니다.

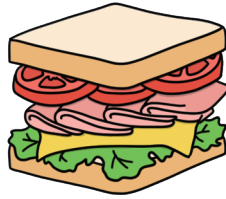
1 다음 중 지층과 비슷한 모양인 것에 ○표 해 봅시다.

㉠



(       )

㉡



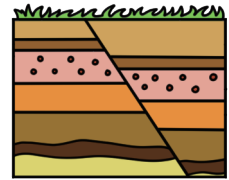
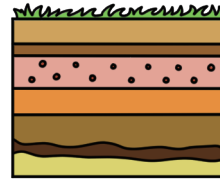
(       )

㉢



(       )

2 다음은 오른쪽과 같은 지층에서 나타나는 특징에 대한 설명입니다. 두 지층의 공통점으로 옳은 것에 ○표, 옳지 않은 것에 ×표 해 봅시다.



(1) 줄무늬가 보입니다. (       )

(2) 끊어진 모습이 나타납니다. (       )

(3) 층의 색깔이 나타나지 않습니다. (       )

(4) 여러 개의 층으로 이루어져 있습니다. (       )

3 다음은 지층에 대해 학생들이 나눈 대화입니다. 잘못 말한 학생의 이름을 쓰고, 옳은 내용으로 고쳐 설명해 봅시다.

진주: 지층의 모양은 다양해.

윤희: 맞아! 끊어진 지층, 휘어진 지층 등이 있지.

웅비: 지층은 각 층의 색깔이 모두 같아.

(1) 잘못 말한 학생: .....

(2) 옳게 고쳐 쓰기: .....

.....

# 여러 가지 모양의 지층

# 01



월

일

## 해 보기

★ 바른 답 확인하기 2쪽

다음은 땅에서 볼 수 있는 여러 가지 모습입니다. 땅의 모습을 설명한 것에 선으로 옳게 연결해 봅시다.

(1) 구불구불한 모습입니다.

(2) 끊어진 모습이 보입니다.

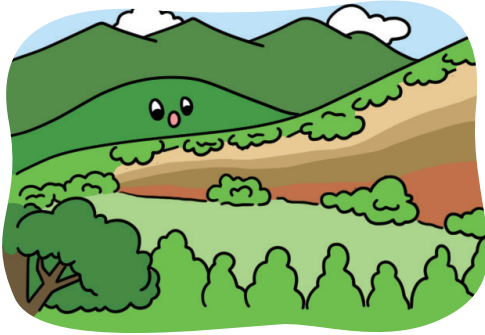
(3) 수평을 이루는 모습입니다.

(4) 기울어진 모습입니다.

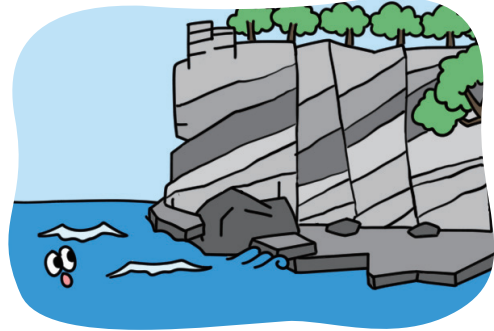
탐구력 1

# 지층은 무엇일까요?

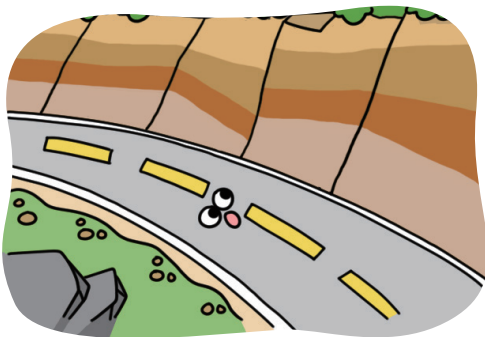
우리 주변에서는 다음과 같은 다양한 땅의 모습을 볼 수 있습니다.



산기슭에서 볼 수 있는 모습입니다.

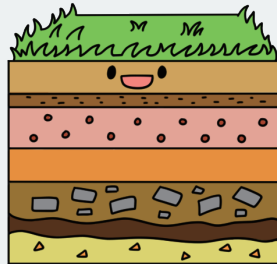


바닷가의 절벽에서 볼 수 있는 모습입니다.



도로 옆의 산을 깎은 부분에서 볼 수 있는 모습입니다.

지층

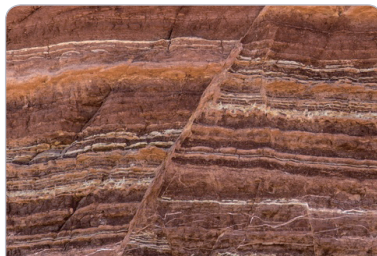


이와 같이 자갈, 모래, 진흙 등으로 이루어진 암석들이 층을 이루고 있는 것을 지층이라고 부릅니다.

우리 주변의 실제 지층의 모습을 살펴볼까요?



수평으로 쌓인 모습을 볼 수 있습니다.



지층이 기울어져 어긋난 모습을 볼 수 있습니다.

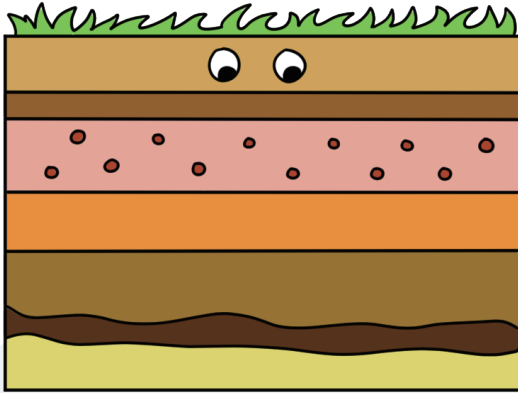


구불구불한 모습을 볼 수 있습니다.

탐구력 2

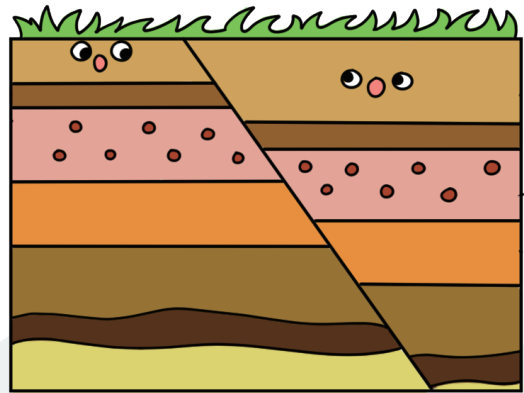
## 여러 가지 모양의 지층을 관찰해 볼까요?

수평인 지층



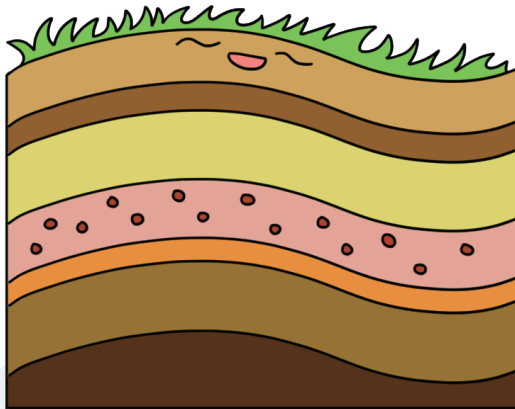
줄무늬를 볼 수 있고, 얇은 층이 수평으로 쌓여 있으며, 층마다 두께와 색깔이 조금씩 다릅니다.

끊어진 지층



줄무늬를 볼 수 있고, 층이 끊어져 나누어져 있습니다. 또, 같은 색깔의 층이 연결되어 있지 않습니다.

휘어진 지층



줄무늬를 볼 수 있고 구불구불한 모습을 볼 수 있습니다. 층마다 두께와 색깔이 조금씩 다릅니다.

### 여러 가지 지층의 공통점과 차이점

**공통점**

- 줄무늬를 볼 수 있습니다.
- 여러 개의 층으로 이루어져 있습니다.

**차이점**

- 층의 두께와 색깔이 다릅니다.
- 수평인 지층, 끊어진 지층, 휘어진 지층 등과 같이 지층의 모양이 서로 다릅니다.



» 지층

① 지층: 자갈, 모래, 진흙 등으로 이루어진 암석들이 **층** (으)로 쌓여 있는 것입니다.

② 지층의 특징: 지층은 줄무늬가 보이며 각 층의 두께나 색깔이 다릅니다.

» 지층의 모양: 수평인 지층, 끊어진 지층, **휘어진** 지층이 있습니다.



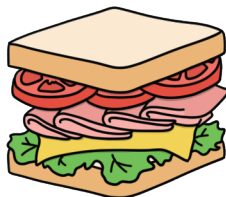
1 다음 중 지층과 비슷한 모양인 것에 ○표 해 봅시다.

㉠



(     )

㉡



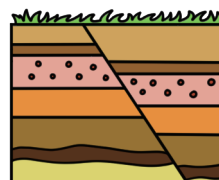
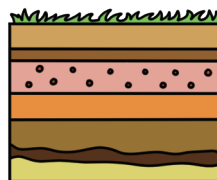
(   ○   )

㉢



(   ○   )

2 다음은 오른쪽과 같은 지층에서 나타나는 특징에 대한 설명입니다. 두 지층의 공통점으로 옳은 것에 ○표, 옳지 않은 것에 ×표 해 봅시다.



- (1) 줄무늬가 보입니다. (   ○   )
- (2) 끊어진 모습이 나타납니다. (   ×   )
- (3) 층의 색깔이 나타나지 않습니다. (   ×   )
- (4) 여러 개의 층으로 이루어져 있습니다. (   ○   )

3 다음은 지층에 대해 학생들이 나눈 대화입니다. 잘못 말한 학생의 이름을 쓰고, 옳은 내용으로 고쳐 설명해 봅시다.

진주: 지층의 모양은 다양해.  
 윤희: 맞아! 끊어진 지층, 휘어진 지층 등이 있지.  
 웅비: 지층은 각 층의 색깔이 모두 같아.

(1) 잘못 말한 학생: 웅비  
 (2) 옳게 고쳐 쓰기: 지층은 각 층의 색깔이 달라.