

식물의 한살이 관찰 계획

02



월

일

해 보기

다음은 한살이를 관찰하고 싶은 식물에 대한 학생들의 대화입니다. 한살이를 관찰하기에 더 적합한 식물을 선택한 학생에 **○**표 해 봅시다.

(1)

나는
한살이 기간이
긴 식물을
관찰할 거야.



대한

나는
한살이 기간이
짧은 식물을
관찰하고 싶어.



미래

(2)

잎, 줄기, 꽃,
열매를 관찰하기
힘든 식물을 관찰
하는 건 어떨까?

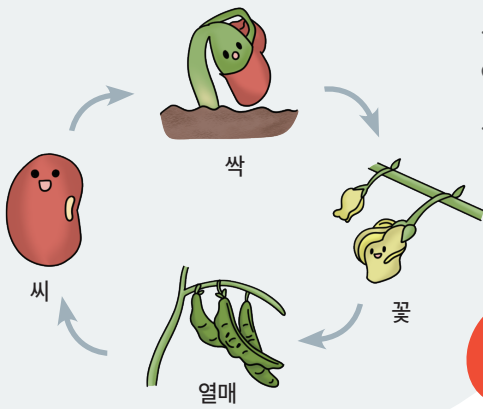


지우

나는 잎, 줄기,
꽃, 열매를 관찰
하기 쉬운 식물을
관찰할 거야.



서준

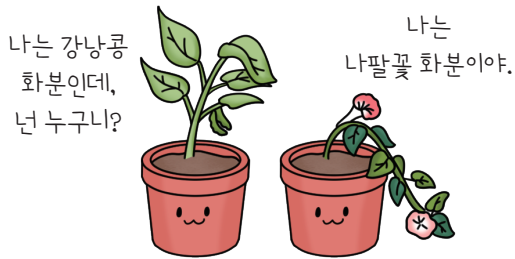


식물의 씨가 싹 터서 자라며, 꽃이 피고 열매를 맺어 다시 씨가 만들어지는 과정을 식물의 한살이라고 합니다.

탐구력 1 식물의 한살이를 알아보려면 어떻게 해야 할까요?

1 어떤 식물을 관찰할지 정하기

강낭콩, 봉숭아, 나팔꽃, 토마토, 고추, 벼 등과 같이 한살이 기간이 짧고 잎, 줄기, 꽃, 열매 등을 관찰하기 쉬운 식물을 선택하는 것이 좋습니다.



2 언제, 어디에, 어떻게 씨를 심을 것인지 정하기

씨를 심을 날짜, 씨를 심을 곳, 씨를 어떻게 심을 것인지 정합니다.



3 무엇을 어떻게 관찰할지 관찰 계획서 쓰기

식물의 길이, 줄기의 굵기, 잎의 개수, 잎의 길이, 꽃의 개수, 열매의 개수 등을 관찰합니다.

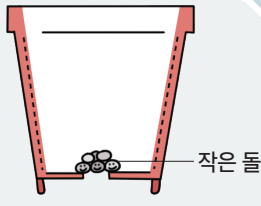
관찰자	000	
관찰할 식물	강낭콩	
식물 선택한 이유	한살이 기간이 짧기 때문이다.	
씨 얻은 곳	20xx년 xx월 xx일	
씨 얻은 방법	화단	
관찰 방법	간隔	강낭콩의 2~3배 길이로 잎 흔은 얇다
	언제	매일 점심시간
	어디서	우리반 화단
무엇을 어떻게	강낭콩이 자라는 모습 기록에 그자거나 색종이 찍어 기록한다.	

식물의 한살이를 알아보려면 씨가 싹 트고 잎과 줄기가 자라는 모습, 꽃이 피고 열매가 자라는 모습 등을 꾸준히 관찰해야 합니다.

탐구력 2

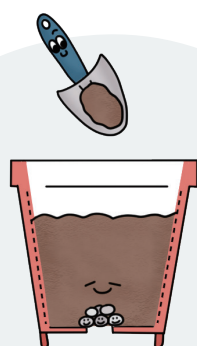
관찰 계획서대로 씨를 심어 식물의 한살이를 관찰해 볼까요?

준비물



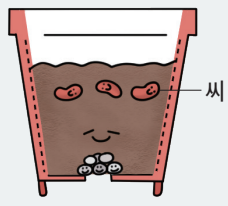
작은 돌
화분 바닥에 있는 물 빠짐 구멍을 망이나 작은 돌로 막습니다.

씨 심는 방법



화분에 거름흙을 $\frac{3}{4}$ 정도 넣습니다.

씨를 너무 깊게 심으면 공기가 잘 통하지 않아 씨가 쉽게 썩고, 너무 얇게 심으면 흙에 있는 물이 쉽게 증발되어 씨가 말라 버릴 수 있어!



씨 크기의 두세 배 깊이로 씨를 심고, 흙을 덮습니다.

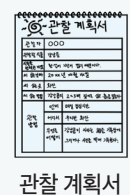
팻말에 들어갈 내용에는 식물 이름, 씨를 심은 날짜, 씨를 심은 사람의 이름, 식물의 별칭, 다짐의 말 등이 있어.



팻말을 꽃아 햇볕이 잘 드는 곳에 두고 식물의 변화를 관찰합니다.



물뿌리개로 물을 충분히 줍니다.



식물의 한살이 관찰 계획

02



월

일

해 보기

★ 바른 답 확인하기 9쪽

다음은 한살이를 관찰하고 싶은 식물에 대한 학생들의 대화입니다. 한살이를 관찰하기에 더 적합한 식물을 선택한 학생에 **○**표 해 봅시다.

(1)

나는
한살이 기간이
긴 식물을
관찰할 거야.



대한

나는
한살이 기간이
짧은 식물을
관찰하고 싶어.



미래

(2)

잎, 줄기, 꽃,
열매를 관찰하기
힘든 식물을 관찰
하는 건 어떨까?

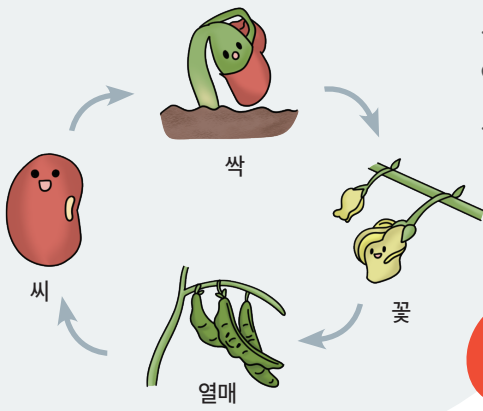


지우

나는 잎, 줄기,
꽃, 열매를 관찰
하기 쉬운 식물을
관찰할 거야.



서준

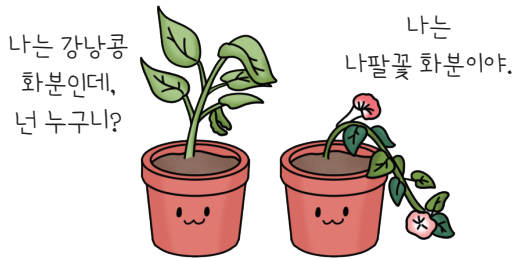


식물의 씨가 싹 터서 자라며, 꽃이 피고 열매를 맺어 다시 씨가 만들어지는 과정을 식물의 한살이라고 합니다. Q1 힌트

탐구력 1 식물의 한살이를 알아보려면 어떻게 해야 할까요?

1 어떤 식물을 관찰할지 정하기

강낭콩, 봉숭아, 나팔꽃, 토마토, 고추, 벼 등과 같이 한살이 기간이 짧고 잎, 줄기, 꽃, 열매 등을 관찰하기 쉬운 식물을 선택하는 것이 좋습니다.



2 언제, 어디에, 어떻게 씨를 심을 것인지 정하기

씨를 심을 날짜, 씨를 심을 곳, 씨를 어떻게 심을 것인지 정합니다.



3 무엇을 어떻게 관찰할지 관찰 계획서 쓰기

식물의 길이, 줄기의 굵기, 잎의 개수, 잎의 길이, 꽃의 개수, 열매의 개수 등을 관찰합니다.

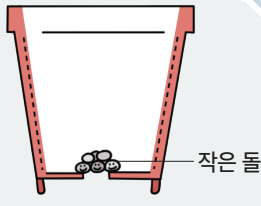
관찰자	000	
관찰할 식물	강낭콩	
식물 선택한 이유	한살이 기간이 짧기 때문이다.	
씨 얻은 곳	20xx년 xx월 xx일	
씨 얻은 방법	화단	
관찰 방법	강낭콩의 2~3개 길이로 싹 틔운 상태	
	언제	매일 점심시간
	어디서	우리반 화단
무엇을 어떻게	강낭콩이 자라는 모습을 기록해 그자거나 사진을 찍어 기록한다.	

식물의 한살이를 알아보려면 씨가 싹 트고 잎과 줄기가 자라는 모습, 꽃이 피고 열매가 자라는 모습 등을 꾸준히 관찰해야 합니다.

탐구력 **2**

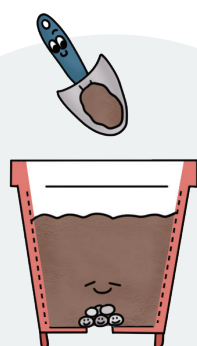
관찰 계획서대로 씨를
심어 식물의 한살이를
관찰해 볼까요?

준비물



작은 돌
화분 바닥에 있는 물 빠짐
구멍을 망이나 작은
돌로 막습니다.

씨 심는 방법



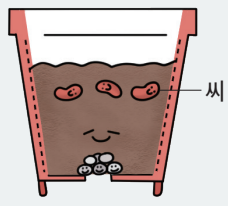
화분에 거름흙을 $\frac{3}{4}$ 정도
넣습니다.

씨를 너무 깊게 심으면
공기가 잘 통하지 않아
씨가 쉽게 썩고, 너무 얇게
심으면 흙에 있는 물이 쉽게
증발되어 씨가 말라
버릴 수 있어!

팻말에 들어갈
내용에는 식물 이름,
씨를 심은 날짜, 씨를 심은
사람의 이름, 식물의 별칭,
다짐의 말 등이 있어.



팻말을 꽃아 햇볕이 잘 드는
곳에 두고 식물의
변화를 관찰합니다.



씨 크기의 두세 배 깊이로
씨를 심고, 흙을
덮습니다.



물뿌리개로 물을
충분히 줍니다.

관찰 계획서

실험명	○○○
실험 목적	○○○
실험 재료	○○○
실험 방법	○○○
실험 결과	○○○
실험 결론	○○○
실험자	○○○
실험 일자	○○○



» 식물의 **한 살 이** : 식물의 씨가 싹 터서 자라며, 꽃이 피고 열매를 맺어 다시 씨가 만들어지는 과정을 말합니다.

» 식물의 한살이 관찰하기

정리!



- ① 한살이 기간이 짧고 잎, 줄기, 꽃, 열매 등을 관찰하기 쉬운 식물을 선택하는 것이 좋습니다.
- ② 씨가 싹 트고 잎과 줄기가 자라는 모습, 꽃이 피고 열매가 자라는 모습 등을 꾸준히 관찰해야 합니다.

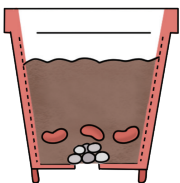
1 다음은 식물의 한살이 관찰 계획을 세우는 과정에 대한 설명입니다. 옳은 것에 ○표, 옳지 않은 것에 ×표 해 봅시다.

- (1) 강낭콩과 같이 한살이 기간이 짧은 식물을 선택하는 것이 좋습니다. (○)
- (2) 씨를 심을 때 화분에 거름흙을 $\frac{1}{4}$ 정도 넣습니다. (×)
- (3) 식물의 한살이를 알아보려면 씨가 싹 트는 모습만 관찰하면 됩니다. (×)

2 화분에 씨를 가장 알맞은 깊이로 심은 것을 <보기>에서 골라 기호를 써 봅시다.

보기

㉠



화분의 바닥에 가깝게 심 습니다.

㉡



씨 크기의 두세 배 깊이로 심 습니다.

㉢



거름흙 위에 올려둡니다.

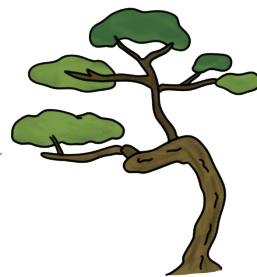
(○)

3 강낭콩과 소나무 중 한살이를 관찰하기에 더 적합한 식물은 강낭콩입니다. 그 까닭을 설명해 봅시다.



강낭콩

강낭콩은 소나무보다 한살이 **기간이 짧기** 때문입니다.



소나무