

우리 생활에서 사용되는 저울



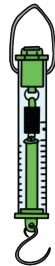
해 보기

우리 생활에서 사용되는 저울과 저울로 측정할 수 있는 물체로 가장 적절한 것을 한 가지씩만 선으로 연결해 봅시다.

저울

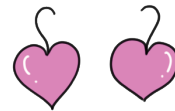
물체

(1)



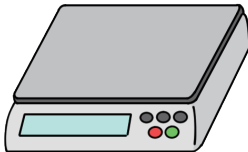
실험실의 용수철저울

㉠



귀걸이

(2)



금은방의 전자저울

㉡



어린이

(3)



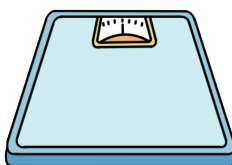
주방의 가정용 저울

㉢



추

(4)



목욕탕의 체중계

㉣



밀가루

탐구력 1

우리 생활에는 어떤 저울이 사용될까요?

체육관의 체중계

Q4 힌트

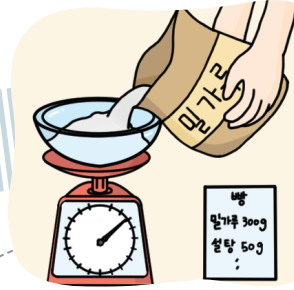


몸무게를 측정할 수 있습니다.



보충!!
체중계 중에는 몸무게를 화면에 숫자로 표시하는 전자저울도 있어요.

주방의 가정용 저울



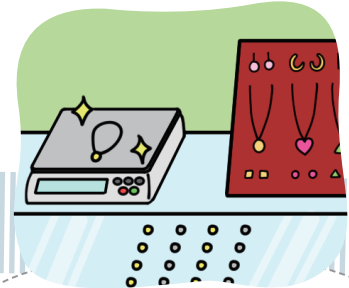
요리에 쓰이는 재료의 무게를 측정할 수 있습니다.

우체국의 전자저울



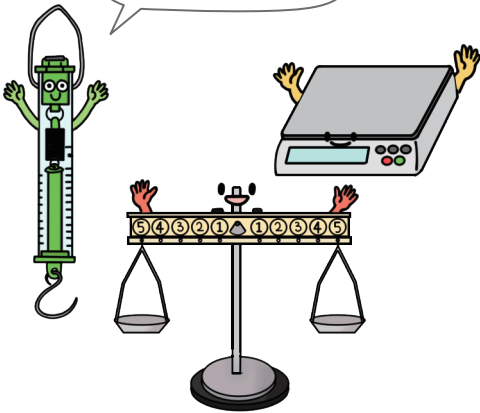
우편물의 무게를 측정할 수 있습니다.

금은방의 전자저울



팔거나 사려는 귀금속의 무게를 측정할 수 있습니다.

우리가 없으면 무게를 측정하기 힘들어!



우리 생활에서 저울을 사용하지 않으면 정확한 물체의 무게를 알 수 없어 혼란스러울 것입니다.

생활 속 저울의 성질이나 원리는 무엇일까요?

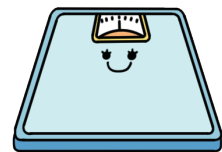
- 1 용수철저울, 가정용 저울, 체중계는 용수철의 성질을 이용해 만듭니다.



용수철 저울



가정용 저울



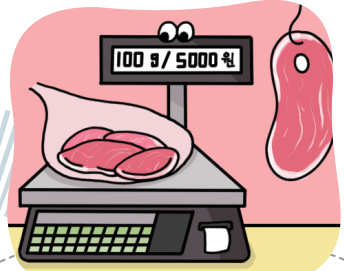
체중계

공항의 전자저울



여행 가방의 무게를 측정할 수 있습니다.

정육점의 전자저울



고기의 무게를 측정할 수 있습니다.

젤리 가게의 전자저울



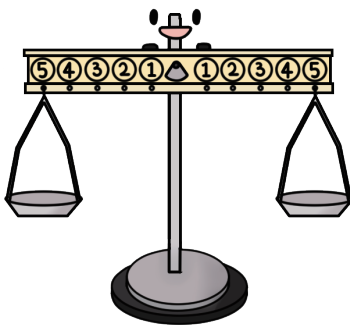
구입한 젤리의 무게를 측정할 수 있습니다.

실험실의 전자저울

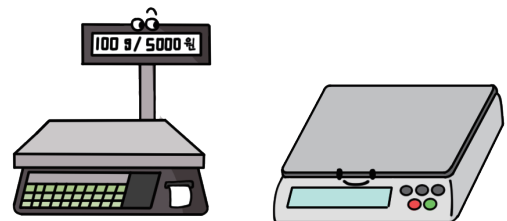


실험을 할 때 약품의 무게를 측정할 수 있습니다.

2 양팔저울은 수평 잡기의 원리를 이용해 만듭니다.



3 전자저울은 전기적 성질을 이용해 화면에 숫자로 물체의 무게를 표시합니다.



마무리 학습

» 우리 생활에서 사용하는 저울: 체육관의 체중계, 주방의 가정용 저울, 금은방의 전자 저울, 정육점의 전자저울 등

» 우리 생활에서 사용하는 저울의 성질이나 원리

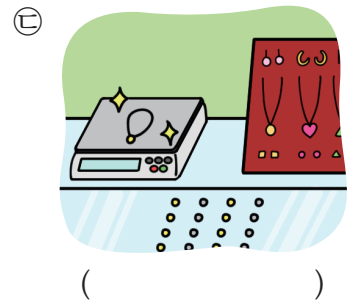
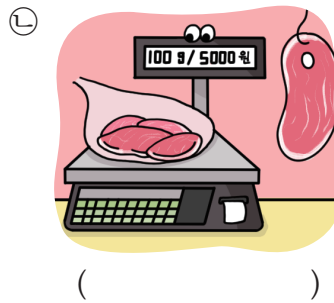
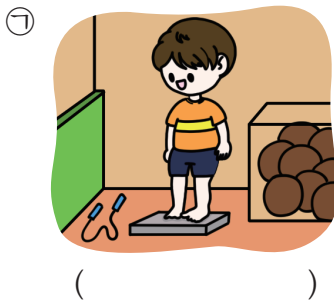


- ①

--	--	--	--

의 성질을 이용한 저울: 용수철저울, 가정용 저울, 체중계
- ② 수평 잡기의 원리를 이용한 저울: 양팔저울
- ③ 전기적 성질을 이용한 저울: 전자저울

1 다음은 우리 생활에서 사용하는 여러 가지 저울을 나타낸 것입니다. ㉠~㉢에서 사용하는 저울의 이름을 각각 써 봅시다.



2 수평 잡기의 원리를 이용한 저울을 <보기>에서 골라 기호를 써 봅시다.

보기 ㉠ 체중계 ㉡ 전자저울 ㉢ 양팔저울

()

3 다음은 저울을 (가)와 (나)로 분류한 것입니다. 저울의 분류 기준을 설명해 봅시다.



(가)는 _____ 이고, (나)는 _____ 입니다.

우리 생활에서 사용되는 저울

07



월

일

해 보기

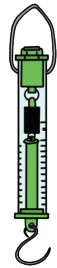
★ 바른 답 확인하기 19쪽

우리 생활에서 사용되는 저울과 저울로 측정할 수 있는 물체로 가장 적절한 것을 한 가지씩만 선으로 연결해 봅시다.

저울

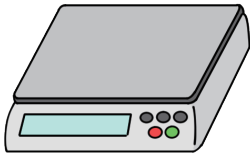
물체

(1)



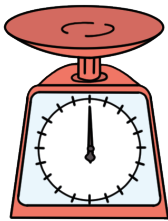
실험실의 용수철저울

(2)



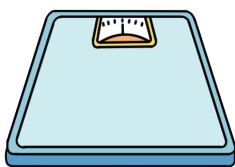
금은방의 전자저울

(3)



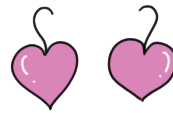
주방의 가정용 저울

(4)



목욕탕의 체중계

㉠



귀걸이

㉡



어린이

㉢



추

㉣



밀가루

탐구력 1 우리 생활에는 어떤 저울이 사용될까요?

체육관의 체중계

Q4 힌트

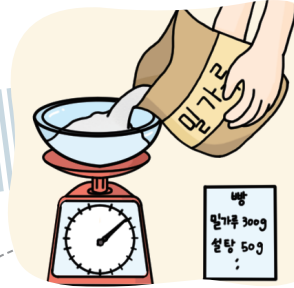


몸무게를 측정할 수 있습니다.



보충!!
체중계 중에는 몸무게를 화면에 숫자로 표시하는 전자저울도 있어요.

주방의 가정용 저울



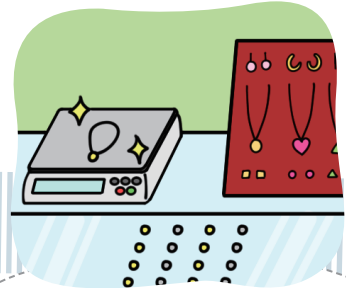
요리에 쓰이는 재료의 무게를 측정할 수 있습니다.

우체국의 전자저울



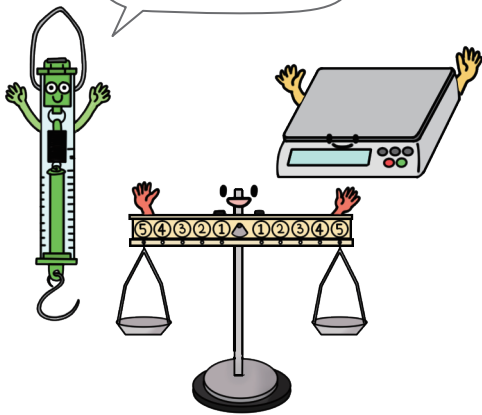
우편물의 무게를 측정할 수 있습니다.

금은방의 전자저울



팔거나 사려는 귀금속의 무게를 측정할 수 있습니다.

우리가 없으면 무게를 측정하기 힘들어!



우리 생활에서 저울을 사용하지 않으면 정확한 물체의 무게를 알 수 없어 혼란스러울 것입니다.

생활 속 저울의 성질이나 원리는 무엇일까요?

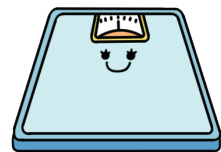
- 1 용수철저울, 가정용 저울, 체중계는 용수철의 성질을 이용해 만듭니다.



용수철 저울



가정용 저울



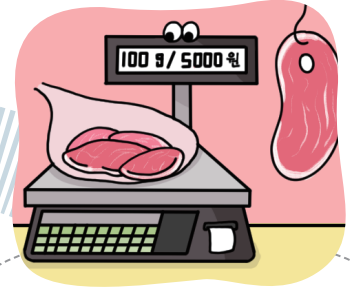
체중계

공항의 전자저울



여행 가방의 무게를 측정할 수 있습니다.

정육점의 전자저울



고기의 무게를 측정할 수 있습니다.

젤리 가게의 전자저울



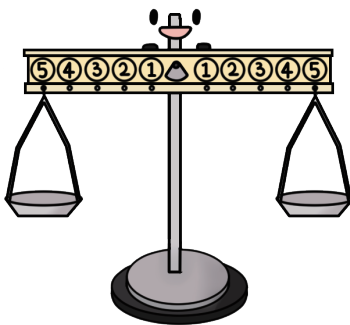
구입한 젤리의 무게를 측정할 수 있습니다.

실험실의 전자저울

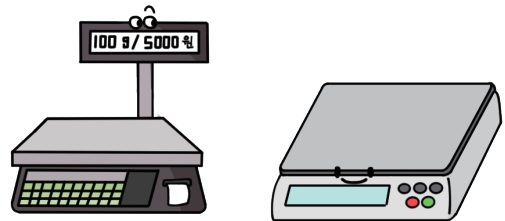


실험을 할 때 약품의 무게를 측정할 수 있습니다.

2 양팔저울은 수평 잡기의 원리를 이용해 만듭니다.



3 전자저울은 전기적 성질을 이용해 화면에 숫자로 물체의 무게를 표시합니다.





» 우리 생활에서 사용하는 저울: 체육관의 체중계, 주방의 가정용 저울, 금은방의 전자저울, 정육점의 전자저울 등

» 우리 생활에서 사용하는 저울의 성질이나 원리

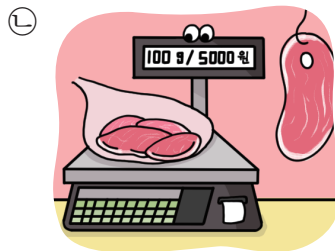
- ① 용 수 철의 성질을 이용한 저울: 용수철저울, 가정용 저울, 체중계
- ② 수평 잡기의 원리를 이용한 저울: 양팔저울
- ③ 전기적 성질을 이용한 저울: 전자저울



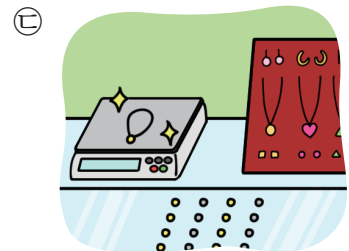
1 다음은 우리 생활에서 사용하는 여러 가지 저울을 나타낸 것입니다. ㉠~㉢에서 사용하는 저울의 이름을 각각 써 봅시다.



(체중계)



(전자저울)



(전자저울)

2 수평 잡기의 원리를 이용한 저울을 <보기>에서 골라 기호를 써 봅시다.

보기 ㉠ 체중계 ㉡ 전자저울 ㉢ 양팔저울

(㉢)

3 다음은 저울을 (가)와 (나)로 분류한 것입니다. 저울의 분류 기준을 설명해 봅시다.

(가) 젤리 가게의 전자저울 공항의 전자저울

(나) 주방의 가정용 저울

(가)는 전기적 성질을 이용한 저울 이고, (나)는 용수철의 성질을 이용한 저울 입니다.