

들이나 산에서 사는 식물

02



원

이

해 보기

들이나 산에는 여러 가지 식물이 삽니다. 각 식물이 어디에서 살고 있는지 사다리를 완성하여 확인해 보고, 아래 문장에 알맞은 식물의 이름을 써넣어 봅시다.

(1)



민들레

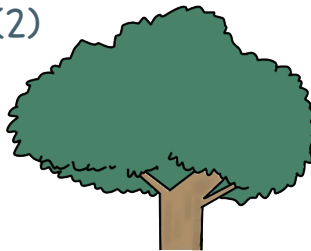


㉠



산

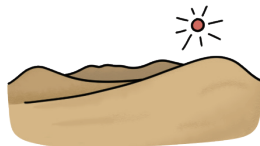
(2)



떡갈나무

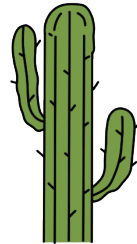


㉡

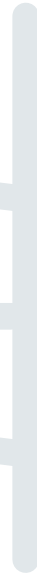


사막

(3)



기둥선인장



㉢



들

들은 ()과/와 같은 풀이 많이 살고, 산에는 ()과/와 같은 나무가 많이 삽니다.

탐구력 1

들이나 산에서 사는 식물의 특징을 알아보아요?

들이나 산에서 사는 식물은 풀이 많이 살아.

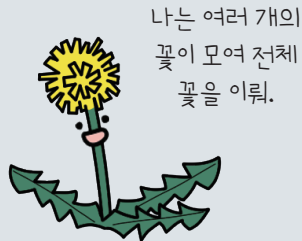


들이나 산에서 사는 식물



산에는 나무가 많이 살지.

민들레



나는 여러 개의 꽃이 모여 전체 꽃을 이뤄.

- 꽃은 노란색이고, 열매는 바람에 날아갑니다.
- 잎이 한곳에서 뭉쳐나고 하나의 잎은 톱니 모양으로 갈라져 있습니다.

명아주



- 민들레보다 키가 큼니다.
- 잎이 삼각형 모양입니다.
- 잎의 가장자리가 톱니 모양입니다.

들이나 산에는 민들레, 명아주, 강아지풀 등과 같은 풀과 떡갈나무, 소나무, 밤나무 등과 같은 나무가 살고 있습니다. Q2 힌트

떡갈나무



나는 잎에 털이 있어.

- 키가 크고 줄기는 회갈색입니다.
- 잎은 전체적으로 끝이 더 넓은 달걀 모양입니다.
- 잎의 가장자리가 톱니 모양입니다.

소나무



- 키가 크고 솔방울이 달려 있습니다.
- 줄기는 굵고 거칩니다.
- 잎이 한곳에 두 개씩 뭉쳐나고 바늘 같이 뾰족합니다.

강아지풀

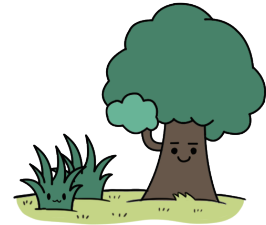


- 앞은 20 cm 정도이며 세로로 긴 줄무늬가 있고, 가장자리에는 털이 있습니다.
- 꽃은 7~9월에 핍니다.

풀과 나무의 특징을
비교해 볼까?



풀과 나무의 공통점과 차이점은 무엇일까요?



공통점

- 뿌리, 줄기, 잎이 있습니다.
- 필요한 양분을 스스로 만듭니다.
- 잎의 색깔이 대부분 초록색입니다.
- 대부분 땅에 뿌리를 내리며, 줄기와 잎이 잘 구분됩니다.



풀

차이점



나무

	풀	나무
작습니다.	키	큽니다.
가늡니다.	줄기	굵고 해마다 조금 씩 자룹니다.
대부분 한해살이 식물입니디.	한살이	모두 여러해살이 식물입니디.
대부분 줄기를 볼 수 없습니디.	겨울철	줄기를 볼 수 있습니디.

밤나무



- 앞은 어긡나며 긴 타원형이고, 끝이 뽕족 합니디.
- 꽃은 6월에 핍니다.



보충!!
한해살이 식물은 식물의 한살이가 1년 이내에 이루어지는 식물이고, 여러해살이 식물은 식물의 한살이가 여러 해 동안 이루어지는 식물이에요.

마무리 학습

» 들이나 산에서 사는 식물

① 종류: 민들레, 명아주, 강아지풀 등과 같은 과/와 떡갈나무, 소나무, 밤나무 등과 같은 이/가 살고 있습니다.

② 특징

구분	풀	나무
공통점	<ul style="list-style-type: none"> 뿌리, 줄기, 잎이 있고, 잎의 색깔은 대부분 초록색입니다. 대부분 땅에 뿌리를 내리며, 줄기와 잎이 잘 구분됩니다. 	
차이점	<ul style="list-style-type: none"> 나무보다 키가 작고, 줄기가 가늘니다. 대부분 한해살이 식물입니다. 	<ul style="list-style-type: none"> 풀보다 키가 크고, 줄기가 굵습니다. 모두 여러해살이 식물입니다.



1 다음은 들이나 산에서 사는 식물에 대한 설명입니다. 옳은 것에 ○표, 옳지 않은 것에 ×표 해 봅시다.

- (1) 들이나 산에서 사는 식물은 크게 풀과 나무로 구분할 수 있습니다. ()
- (2) 강아지풀의 잎은 세로로 긴 줄무늬가 있고, 가장자리에는 털이 있습니다. ()
- (3) 밤나무의 잎은 전체적으로 끝이 더 넓은 달걀 모양이고, 잎의 가장자리는 톱니 모양입니다. ()

2 다음은 들이나 산에서 사는 식물입니다. 풀과 나무로 구분해 써 봅시다.

(1)

명아주

()

(2)

밤나무

()

(3)

소나무

()

(4)

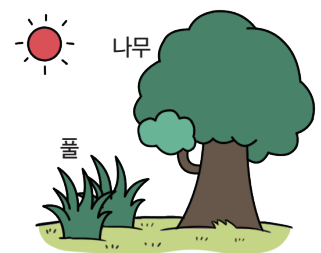
강아지풀

()

3 오른쪽은 들이나 산에서 사는 풀과 나무입니다. 풀과 나무의 공통점을 설명해 봅시다.

풀과 나무는 뿌리, 줄기, 잎이 있고 잎의 색깔은 대부분 초록색입니다. 필요한 양분을 스스로 만들고 대부분 땅에

.....



들이나 산에서 사는 식물

02



원

이

해 보기

★ 바른 답 확인하기 2쪽

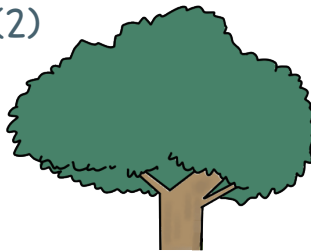
들이나 산에는 여러 가지 식물이 삽니다. 각 식물이 어디에서 살고 있는지 사다리를 완성하여 확인해 보고, 아래 문장에 알맞은 식물의 이름을 써넣어 봅시다.

(1)



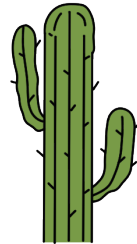
민들레

(2)

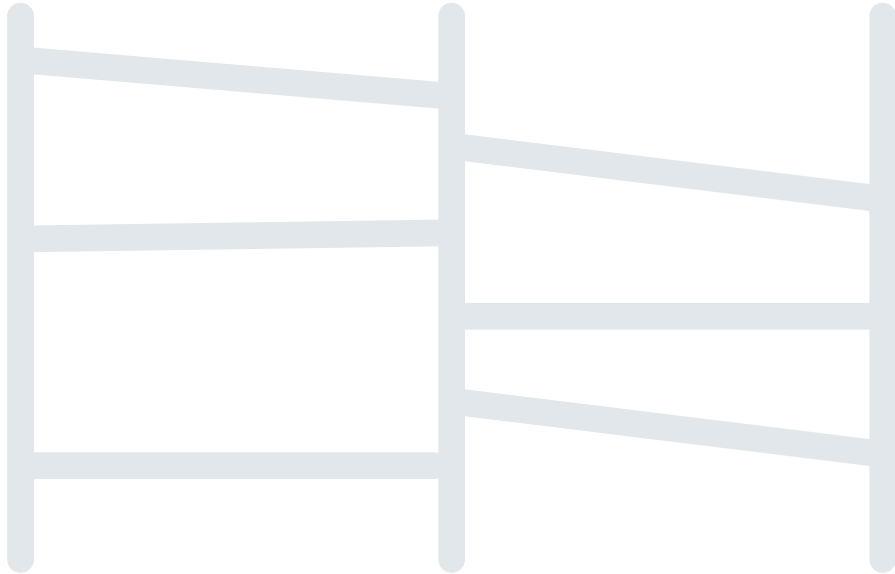


떡갈나무

(3)



기둥선인장



㉠

㉡

㉢



산



사막



들

(1) ㉠ (2) ㉡ (3) ㉢

들에는 (민들레)과/와 같은 풀이 많이 살고, 산에는 (떡갈나무)과/와 같은 나무가 많이 삽니다.

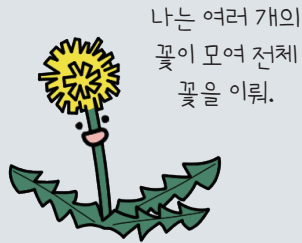
탐구력 1

들이나 산에서 사는 식물의 특징을 알아보아요?

들이나 산에서 사는 식물은 풀이 많이 살아.



민들레



- 꽃은 노란색이고, 열매는 바람에 날아갑니다.
- 잎이 한곳에서 뭉쳐나고 하나의 잎은 톱니 모양으로 갈라져 있습니다.

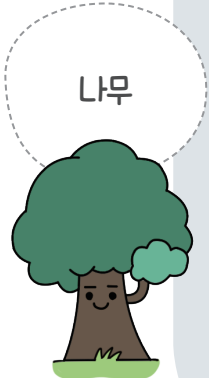
명아주



- 민들레보다 키가 큼니다.
- 잎이 삼각형 모양입니다.
- 잎의 가장자리가 톱니 모양입니다.

들이나 산에서 사는 식물

들이나 산에는 민들레, 명아주, 강아지풀 등과 같은 풀과 떡갈나무, 소나무, 밤나무 등과 같은 나무가 살고 있습니다. Q2 힌트



산에는 나무가 많이 살지.

떡갈나무



- 키가 크고 줄기는 회갈색입니다.
- 잎은 전체적으로 끝이 더 넓은 달걀 모양입니다.
- 잎의 가장자리가 톱니 모양입니다.

소나무



- 키가 크고 솔방울이 달려 있습니다.
- 줄기는 굵고 거칩니다.
- 잎이 한곳에 두 개씩 뭉쳐나고 바늘 같이 뾰족합니다.

강아지풀

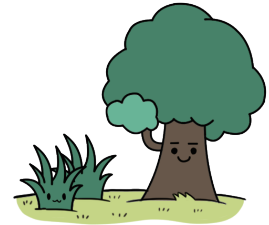


- 잎은 20 cm 정도이며 세로로 긴 줄무늬가 있고, 가장자리에는 털이 있습니다.
- 꽃은 7~9월에 핍니다.

풀과 나무의 특징을
비교해 볼까?



풀과 나무의 공통점과 차이점은 무엇일까요?



공통점

- 뿌리, 줄기, 잎이 있습니다.
- 필요한 양분을 스스로 만듭니다.
- 잎의 색깔이 대부분 초록색입니다.
- 대부분 땅에 뿌리를 내리며, 줄기와 잎이 잘 구분됩니다.



풀

차이점



나무

	풀	나무
작습니다.	키	큽니다.
가늡니다.	줄기	굵고 해마다 조금 씩 자룹니다.
대부분 한해살이 식물입니디.	한살이	모두 여러해살이 식물입니디.
대부분 줄기를 볼 수 없습니디.	겨울철	줄기를 볼 수 있습니디.

밤나무



- 잎은 어긋나며 긴 타원형이고, 끝이 뾰족합니다.
- 꽃은 6월에 핍니다.



한해살이 식물은 식물의 한살이가 1년 이내에 이루어지는 식물이고, 여러해살이 식물은 식물의 한살이가 여러 해 동안 이루어지는 식물이에요.



» 들이나 산에서 사는 식물

① 종류: 민들레, 명아주, 강아지풀 등과 같은 **풀** 과/와 떡갈나무, 소나무, 밤나무 등과 같은

나 **무** 이/가 살고 있습니다.

② 특징

구분	풀	나무
공통점	<ul style="list-style-type: none"> 뿌리, 줄기, 잎이 있고, 잎의 색깔은 대부분 초록색입니다. 대부분 땅에 뿌리를 내리며, 줄기와 잎이 잘 구분됩니다. 	
차이점	<ul style="list-style-type: none"> 나무보다 키가 작고, 줄기가 가늘니다. 대부분 한해살이 식물입니다. 	<ul style="list-style-type: none"> 풀보다 키가 크고, 줄기가 굵습니다. 모두 여러해살이 식물입니다.



1 다음은 들이나 산에서 사는 식물에 대한 설명입니다. 옳은 것에 ○표, 옳지 않은 것에 ×표 해 봅시다.

- (1) 들이나 산에서 사는 식물은 크게 풀과 나무로 구분할 수 있습니다. (○)
- (2) 강아지풀의 잎은 세로로 긴 줄무늬가 있고, 가장자리에는 털이 있습니다. (○)
- (3) 밤나무의 잎은 전체적으로 끝이 더 넓은 달걀 모양이고, 잎의 가장자리는 톱니 모양입니다. (×)

2 다음은 들이나 산에서 사는 식물입니다. 풀과 나무로 구분해 써 봅시다.

(1)	(2)	(3)	(4)
명아주	밤나무	소나무	강아지풀
(풀)	(나무)	(나무)	(풀)

3 오른쪽은 들이나 산에서 사는 풀과 나무입니다. 풀과 나무의 공통점을 설명해 봅시다.

풀과 나무는 뿌리, 줄기, 잎이 있고 잎의 색깔은 대부분 초록색입니다. 필요한 양분을 스스로 만들고 대부분 땅에 **뿌리를 내리며, 줄기와 잎이 잘 구분됩니다.**

