

사막에서 사는 식물

04

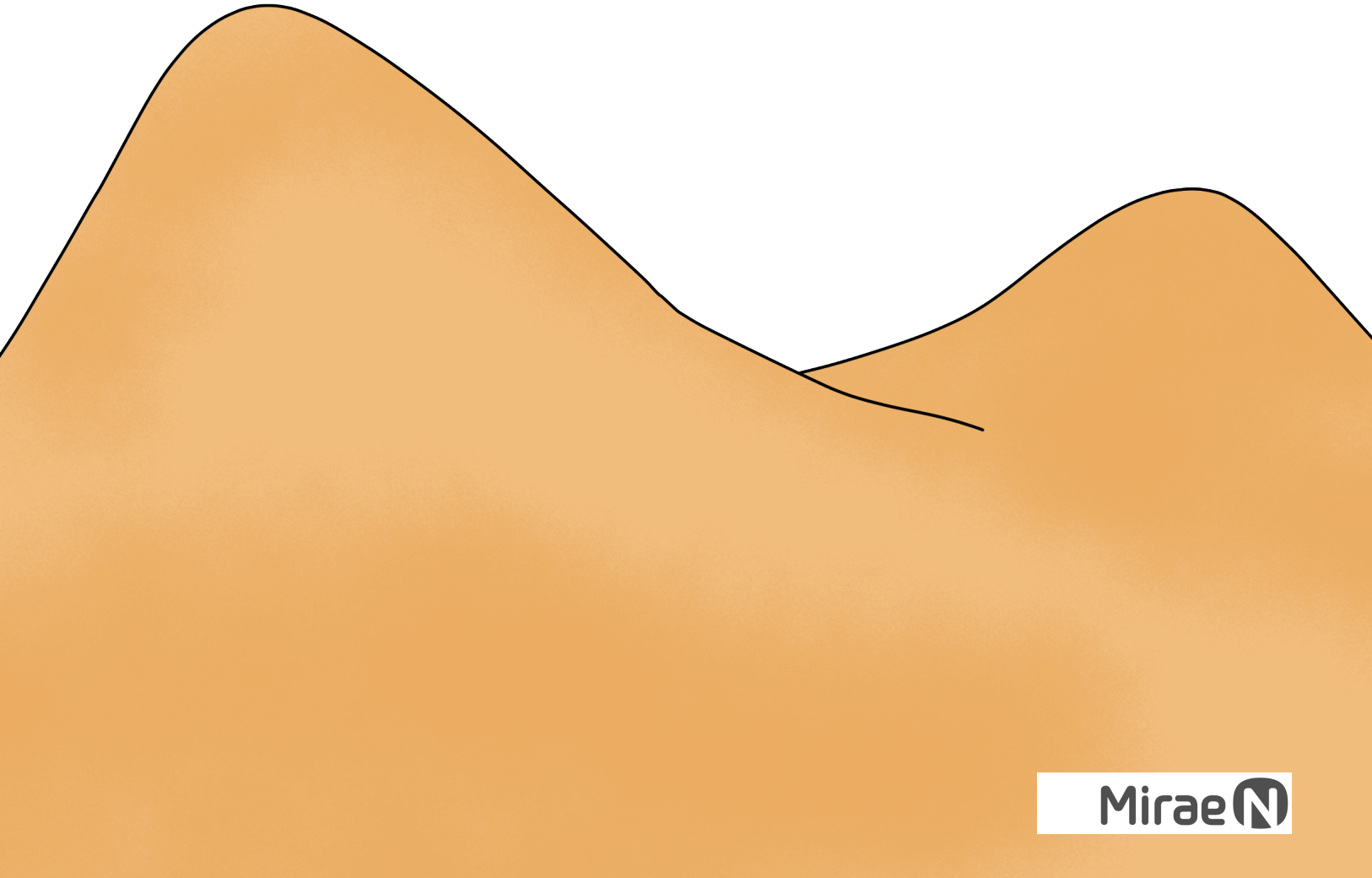
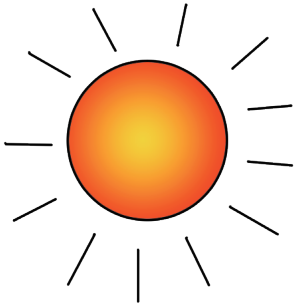


원

원

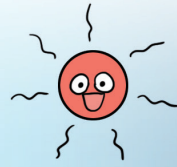
해 보기

사막은 햇빛이 강하고 비가 거의 내리지 않아 매우 건조하지만, 사막에도 여러 가지 동물과 식물이 살고 있습니다. 활동지에 있는 생물 붙임딱지 중 사막에서 사는 생물을 골라 아래 그림에 붙여 봅시다.



탐구력 1

사막의 환경을 알아볼까요?

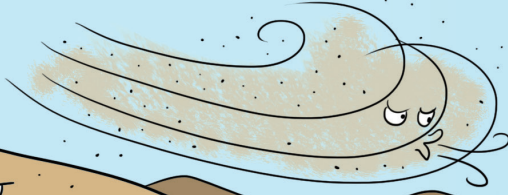


모래로 이루어져 있고,
모래 폭풍이 많이 불니다.

비가 언제
내릴까?

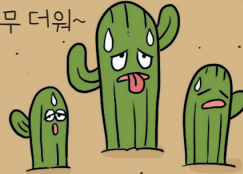


비가 적게 오고
건조합니다.



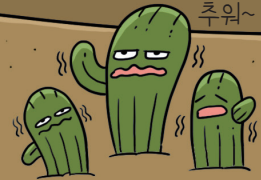
낮에는
너무 더워~

낮에는 햇볕이 강해서
뜨겁습니다.



밤에는
추워~

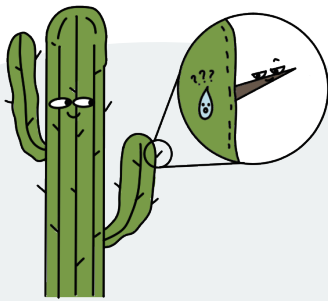
낮과 밤의 온도 차가
큽니다.



탐구력 2

사막에서 사는 식물의 특징을 알아볼까요?

사막에는 기둥선인장, 금호선인장, 용설란, 바오바브나무가 삽니다.
이러한 식물은 건조한 환경에 잘 견딜 수 있는 생김새와 생활 방식이 있습니다. **Q2 힌트**



잎이 작거나 가시로 변하여
물의 증발을 막습니다.
증발은 52쪽에서 배워.



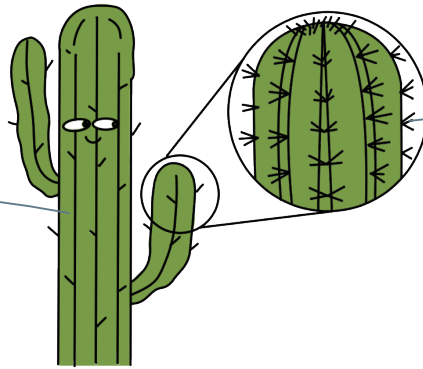
굵은 줄기나 크고 두꺼운
잎에 물을 저장합니다.

사막에서 사는 식물 중 선인장을 관찰하고 특징을 알아보시다.



선인장을 관찰할 때 가시에 찔리지 않게 주의하고, 칼을 안전하게 사용해요.

생김새



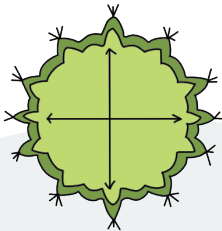
줄기

- 굵고 통통합니다.
- 색깔은 초록색입니다.

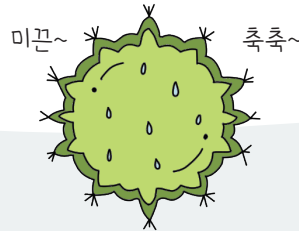
가시

- 다른 식물에서 볼 수 있는 잎이 없고 가시가 있습니다.
- 가시는 바늘과 같이 뾰족합니다.

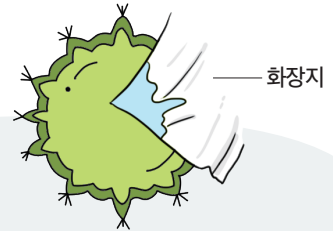
가로로 자른 모습



줄기가 굵습니다.

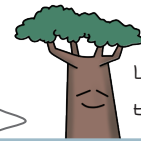


줄기를 자른 면이 미끈
럽고 촉촉합니다.



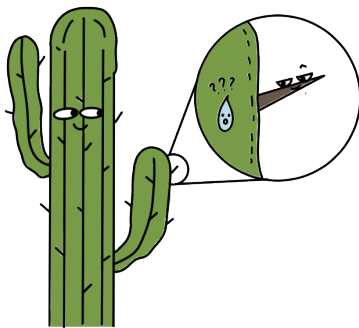
줄기를 자른 면에 화장지를
대면 물이 묻어 나옵니다.

내가 키가 크고
줄기가 굵어서 물을 많이
저장할 수 있는 것은
사막 환경에 적응한 결과
생긴 특징이야!

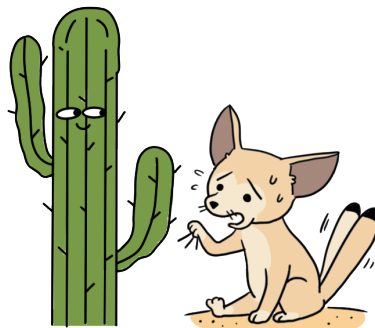


나는
바오바브나무야~

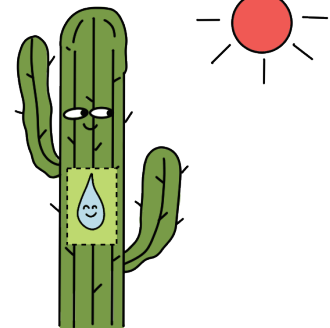
선인장이 사막에서 살 수 있는 까닭은 무엇일까요?



가시가 있어 물의 증발을 막을 수
있습니다.



앞이 가시 모양이어서 동물이 함부로
먹지 못합니다.



굵은 줄기에 물을 저장해 건조한
날씨에도 잘 견딜 수 있습니다.

사막에서 사는 식물의 생김새와 생활 방식은 사막의 환경에 적응한 결과입니다.

» 사막의 환경

- ① 낮에는 햇볕이 강해서 뜨겁고, 낮과 밤의 온도 차가 큼니다.
- ② 모래 폭풍이 많이 불며, 비가 적게 오고 건조합니다.

» 사막에서 사는 식물

- ① 사막에는 기둥선인장, 금호선인장, 용설란, 바오바브나무가 삽니다.
- ② 사막에서 사는 식물의 생김새와 생활 방식은 사막의 환경에 적응한 결과입니다. 예 선인장



선인장의 특징	사막에서 살 수 있는 까닭
앞이  모양입니다.	→ 물의 증발을 막고, 동물이 함부로 먹지 못합니다.
굵은 줄기에 물을 저장합니다.	→ 건조한 날씨에도 잘 견딜 수 있습니다.

1 다음은 사막에서 사는 식물의 특징에 대한 설명입니다. 옳은 것에 ○표, 옳지 않은 것에 ×표 해 봅시다.

- (1) 줄기와 잎이 가늘고 잘 휘어집니다. ()
- (2) 잎이 작거나 가시로 변하여 물의 증발을 막습니다. ()
- (3) 건조한 환경에서 잘 견딜 수 있는 생김새와 생활 방식이 있습니다. ()

2 사막에서 사는 식물이 아닌 것을 <보기>에서 골라 기호를 써 봅시다.

보기

㉠



용설란

㉡



강아지풀

㉢



기둥선인장

㉣

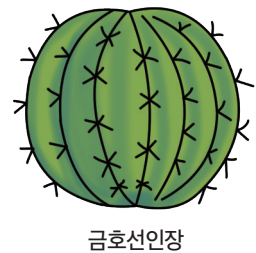


바오바브나무

()

3 오른쪽은 사막에서 사는 금호선인장입니다. 선인장이 사막에서 살 수 있는 까닭을 물과 관련지어 설명해 봅시다.

선인장은 잎이 가시로 변하여 굵은 줄기에 건조한 날씨에서 잘 견딜 수 있습니다.



사막에서 사는 식물

04



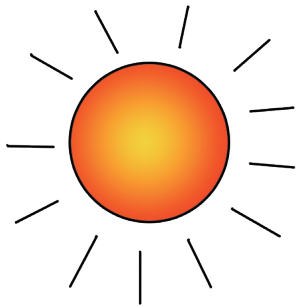
원

원

해 보기

★ 바른 답 확인하기 3쪽

사막은 햇빛이 강하고 비가 거의 내리지 않아 매우 건조하지만, 사막에도 여러 가지 동물과 식물이 살고 있습니다. 활동지에 있는 생물 붙임딱지 중 사막에서 사는 생물을 골라 아래 그림에 붙여 봅시다.



금호선인장, 사막여우, 용설란, 바오바브나무, 낙타는 사막에서 사는 생물입니다.

탐구력 1

사막의 환경을 알아볼까요?

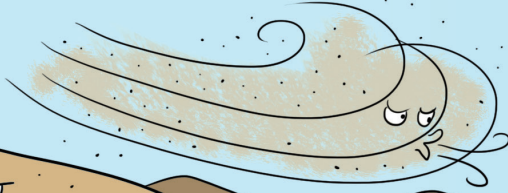


모래로 이루어져 있고,
모래 폭풍이 많이 불니다.

비가 언제
내릴까?

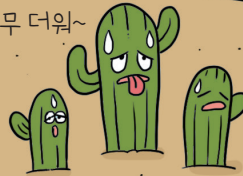


비가 적게 오고
건조합니다.



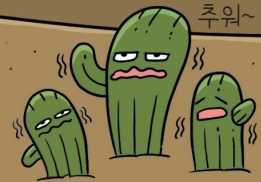
낮에는
너무 더워~

낮에는 햇볕이 강해서
뜨겁습니다.



밤에는
추워~

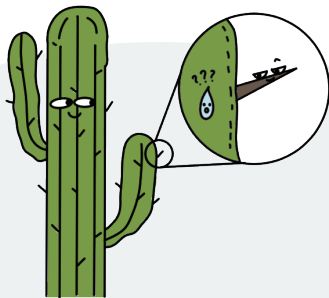
낮과 밤의 온도 차가
큽니다.



탐구력 2

사막에서 사는 식물의 특징을 알아볼까요?

사막에는 기둥선인장, 금호선인장, 용설란, 바오바브나무가 삽니다.
이러한 식물은 건조한 환경에 잘 견딜 수 있는 생김새와 생활 방식이 있습니다. **Q2 힌트**



잎이 작거나 가시로 변하여
물의 증발을 막습니다.
증발은 52쪽에서 배워.



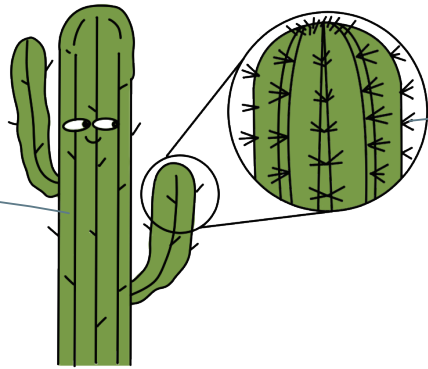
굵은 줄기나 크고 두꺼운
잎에 물을 저장합니다.

사막에서 사는 식물 중 선인장을 관찰하고 특징을 알아보시다.



선인장을 관찰할 때 가시에 찔리지 않게 주의하고, 칼을 안전하게 사용해요.

생김새



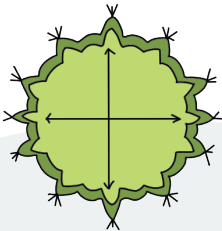
줄기

- 굵고 통통합니다.
- 색깔은 초록색입니다.

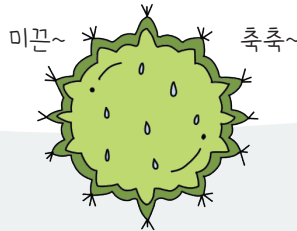
가시

- 다른 식물에서 볼 수 있는 잎이 없고 가시가 있습니다.
- 가시는 바늘과 같이 뾰족합니다.

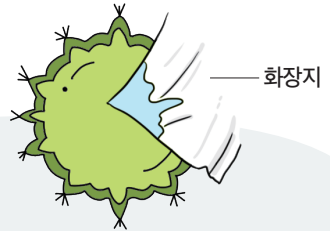
가로로 자른 모습



줄기가 굵습니다.



줄기를 자른 면이 미끄럽고 축축합니다.



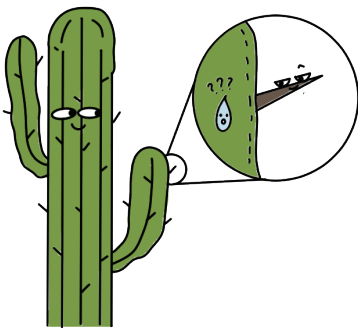
줄기를 자른 면에 화장지를 대면 물이 묻어 나옵니다.

내가 키가 크고
줄기가 굵어서 물을 많이
저장할 수 있는 것은
사막 환경에 적응한 결과
생긴 특징이야!

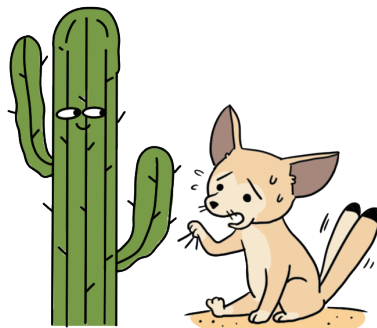


나는
바오바브나무야~

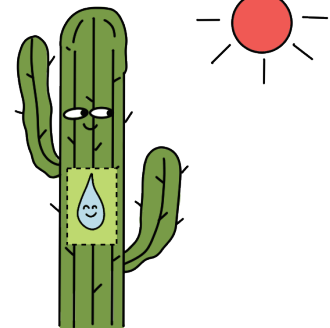
선인장이 사막에서 살 수 있는 까닭은 무엇일까요?



가시가 있어 물의 증발을 막을 수 있습니다.



앞이 가시 모양이어서 동물이 함부로 먹지 못합니다.



굵은 줄기에 물을 저장해 건조한 날씨에도 잘 견딜 수 있습니다.

사막에서 사는 식물의 생김새와 생활 방식은 사막의 환경에 적응한 결과입니다.



» 사막의 환경

- ① 낮에는 햇볕이 강해서 뜨겁고, 낮과 밤의 온도 차가 큼니다.
- ② 모래 폭풍이 많이 불며, 비가 적게 오고 건조합니다.

» 사막에서 사는 식물

- ① 사막에는 기둥선인장, 금호선인장, 용설란, 바오바브나무가 삽니다.
- ② 사막에서 사는 식물의 생김새와 생활 방식은 사막의 환경에 적응한 결과입니다. 예 선인장



선인장의 특징	→	사막에서 살 수 있는 까닭
앞이 가시 모양입니다.	→	물의 증발을 막고, 동물이 함부로 먹지 못합니다.
굵은 줄기에 물을 저장합니다.	→	건조한 날씨에도 잘 견딜 수 있습니다.

1 다음은 사막에서 사는 식물의 특징에 대한 설명입니다. 옳은 것에 ○표, 옳지 않은 것에 ×표 해 봅시다.

- (1) 줄기와 잎이 가늘고 잘 휘어집니다. (×)
- (2) 잎이 작거나 가시로 변하여 물의 증발을 막습니다. (○)
- (3) 건조한 환경에서 잘 견딜 수 있는 생김새와 생활 방식이 있습니다. (○)

2 사막에서 사는 식물이 아닌 것을 <보기>에서 골라 기호를 써 봅시다.

보기

㉠



용설란

㉡



강아지풀

㉢



기둥선인장

㉣

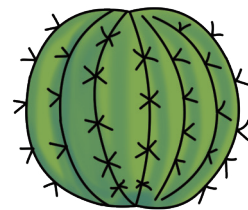


바오바브나무

(○)

3 오른쪽은 사막에서 사는 금호선인장입니다. 선인장이 사막에서 살 수 있는 까닭을 물과 관련지어 설명해 봅시다.

선인장은 잎이 가시로 변하여 **물의 증발을 막으며**, 굵은 줄기에 **물을 저장해** 건조한 날씨에서 잘 견딜 수 있습니다.



금호선인장