

우리 생활에서 물의 상태 변화를 이용한 예

07



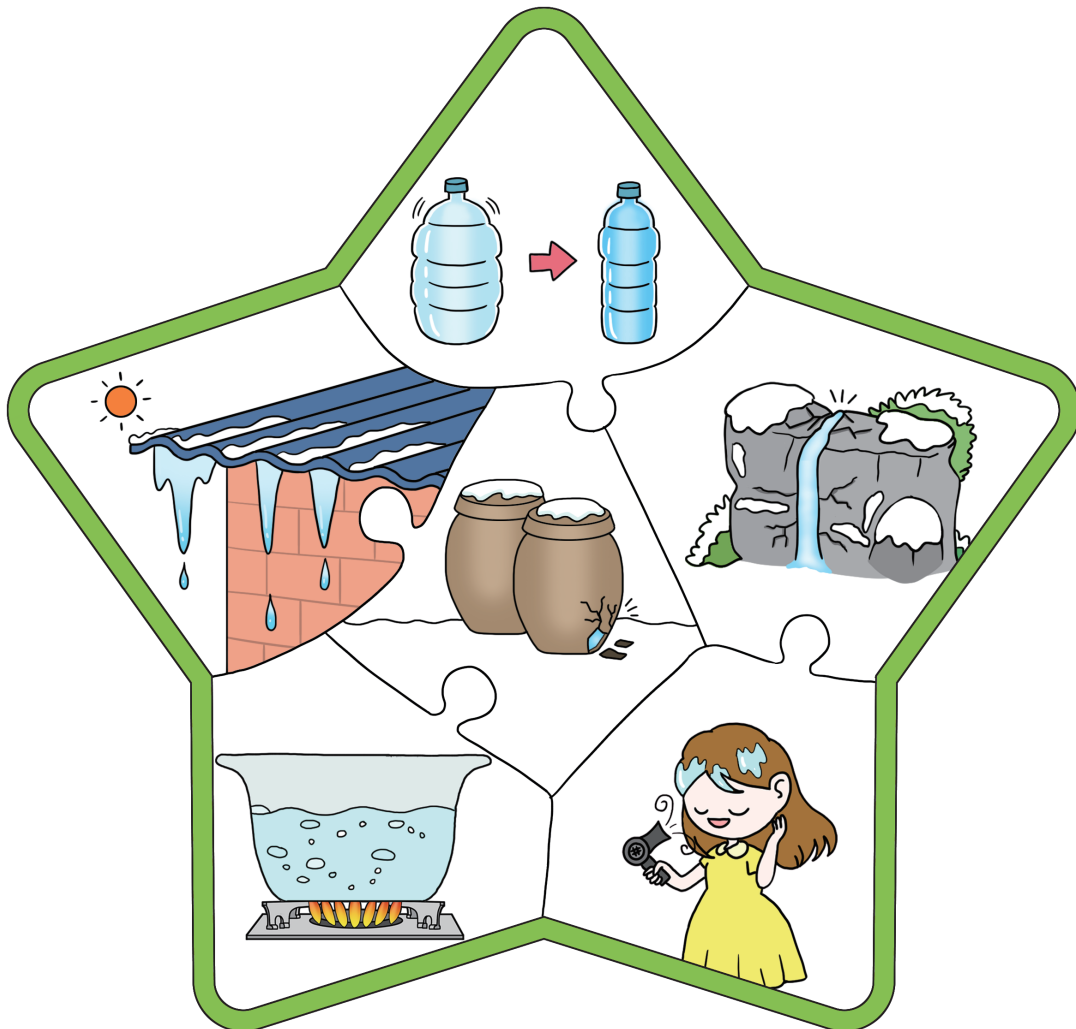
월

일

해 보기

물은 얼음, 물, 수증기의 세 가지 상태로 있고, 서로 다른 상태로 변할 수 있습니다. 다음 퍼즐에 물의 상태 변화에 가장 알맞은 색을 한 가지씩만 칠해 봅시다.

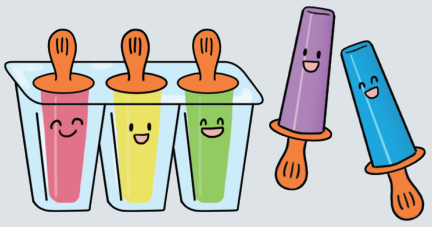
- 물이 얼음으로 변할 때 → 파란색
- 얼음이 물로 변할 때 → 노란색
- 물이 수증기로 변할 때 → 빨간색



탐구력 1

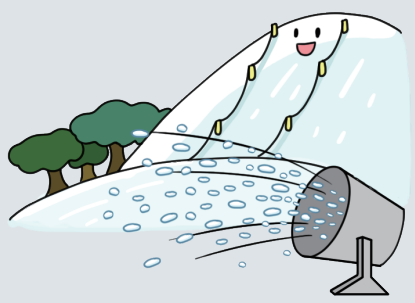
우리 생활에서 물의 상태 변화를 어떻게 이용할까요?

얼음과자 만들기



물을 얼려 얼음과자를 만드는 데 이용합니다.

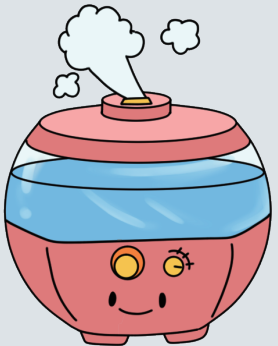
스키장 인공 눈 만들기



겨울철 스키장에서 물을 얼려 인공 눈을 만듭니다.

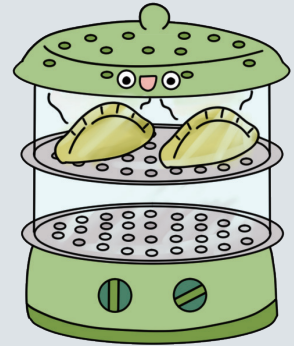
물의 상태 변화를 다양하게 이용하는 예
Q4 힌트

가습기 이용



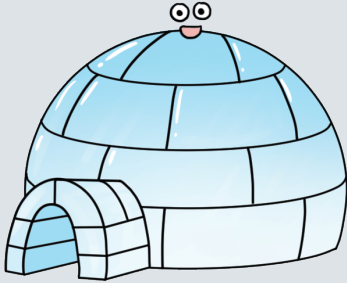
집이 건조할 때 가습기를 이용해 물을 수증기로 변화시킵니다.

음식 찌기



물이 수증기로 상태가 변하는 것을 이용해 음식을 찹니다.

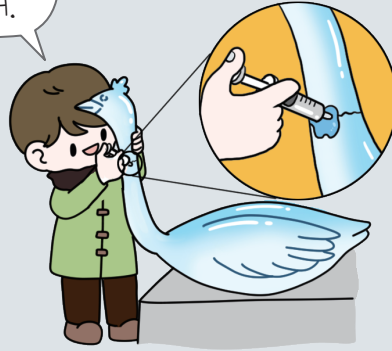
이글루 만들기



이글루를 만들 때 안쪽에 불을 지펴 얼음을 녹인 뒤 다시 얼려 단단하게 만듭니다.

얼음 작품 만들기

주사기에 들어있는 물로 얼음 조각을 이어 붙일 수 있어.

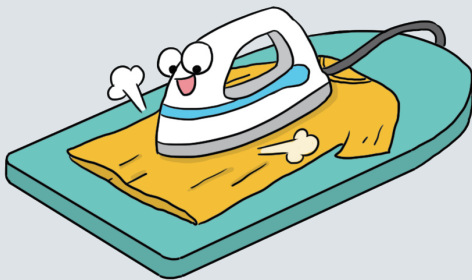


얼음과 얼음 사이에 물을 뿌리면 얼어 붙는 현상을 이용해 얼음 작품을 만듭니다.



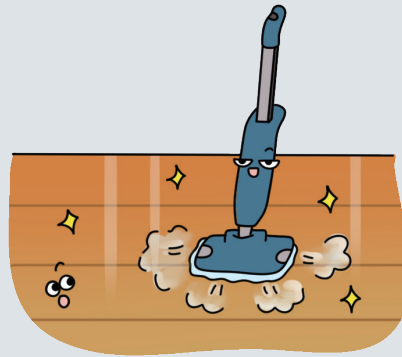
열이 날 때 얼음주머니로 몸을 차갑게 식히는 것은 얼음이 물로 상태가 변하는 것을 이용한 거예요.

스팀다리미로 옷 주름 펴기



뜨거운 수증기가 나오는 스팀다리미로 옷의 주름을 펴니다.

스팀 청소기로 바닥 닦기



뜨거운 수증기가 나오는 스팀 청소기로 바닥의 때를 벗깁니다.

우리 생활에서 물의 상태 변화를 이용한 예

07



월

일

해 보기

★ 바른 답 확인하기 9쪽

물은 얼음, 물, 수증기의 세 가지 상태로 있고, 서로 다른 상태로 변할 수 있습니다. 다음 퍼즐에 물의 상태 변화에 가장 알맞은 색을 한 가지씩만 칠해 봅시다.

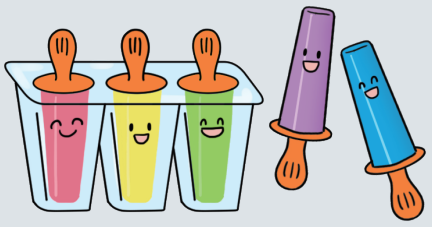
- 물이 얼음으로 변할 때 → 파란색 장독 안의 물이 얼어 장독이 깨짐, 바위틈의 물이 얼어 바위가 쪼개짐
- 얼음이 물로 변할 때 → 노란색 페트병의 얼음이 녹음, 고드름이 녹음
- 물이 수증기로 변할 때 → 빨간색 물이 끓음, 젖은 머리카락을 말림



탐구력 1

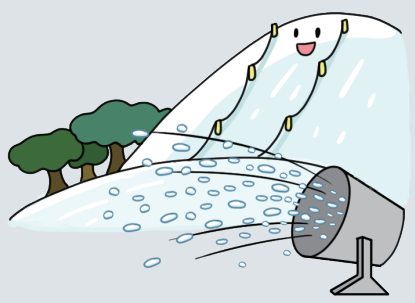
우리 생활에서 물의 상태 변화를 어떻게 이용할까요?

얼음과자 만들기



물을 얼려 얼음과자를 만드는 데 이용합니다.

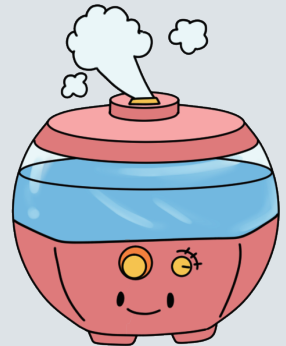
스키장 인공 눈 만들기



겨울철 스키장에서 물을 얼려 인공 눈을 만듭니다.

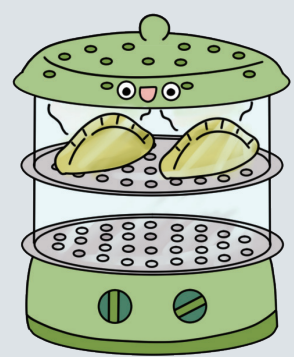
물의 상태 변화를 다양하게 이용하는 예
Q4 힌트

가습기 이용



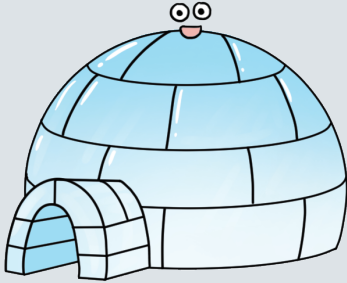
집이 건조할 때 가습기를 이용해 물을 수증기로 변화시킵니다.

음식 찌기



물이 수증기로 상태가 변하는 것을 이용해 음식을 찹니다.

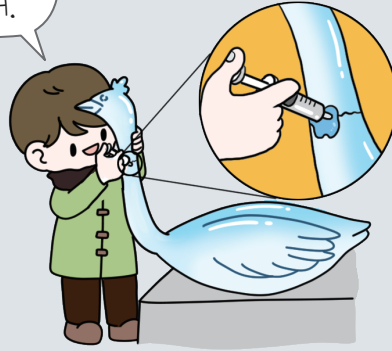
이글루 만들기



이글루를 만들 때 안쪽에 불을 지펴 얼음을 녹인 뒤 다시 얼려 단단하게 만듭니다.

얼음 작품 만들기

주사기에 들어있는 물로 얼음 조각을 이어 붙일 수 있어.

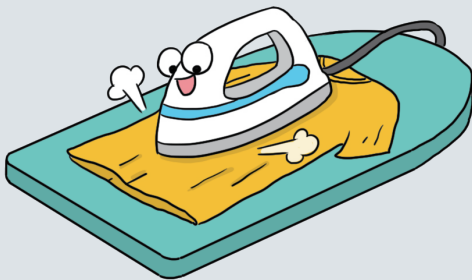


얼음과 얼음 사이에 물을 뿌리면 얼어 붙는 현상을 이용해 얼음 작품을 만듭니다.



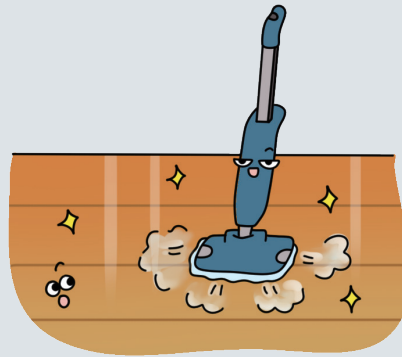
열이 날 때 얼음주머니로 몸을 차갑게 식히는 것은 얼음이 물로 상태가 변하는 것을 이용한 거예요.

스팀다리미로 옷 주름 펴기



뜨거운 수증기가 나오는 스팀다리미로 옷의 주름을 펴니다.

스팀 청소기로 바닥 닦기



뜨거운 수증기가 나오는 스팀 청소기로 바닥의 때를 벗깁니다.



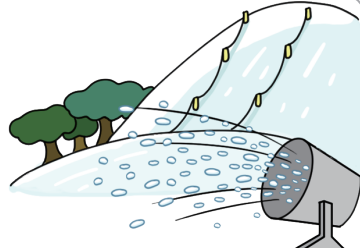
» 우리 생활에서 물의 상태 변화를 이용한 예: 우리는 생활 속에서 물의 상태 변화를 다양하게 이용합니다.



물이 얼음 이/가 되는 상태 변화를 이용한 예	물이 수증기 이/가 되는 상태 변화를 이용한 예
<ul style="list-style-type: none"> • 얼음과자 만들기 • 스키장 인공 눈 만들기 • 이글루 만들기 • 얼음 작품 만들기 	<ul style="list-style-type: none"> • 가습기 이용 • 음식 찌기 • 스팀다리미로 옷 주름 펴기 • 스팀 청소기로 바닥 닦기


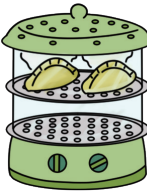
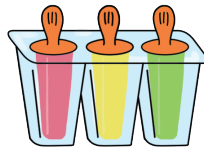
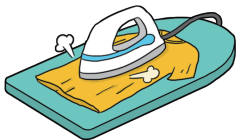
1 다음은 스키장에서 인공 눈을 만들 때 이용하는 물의 상태 변화를 설명한 것입니다. ㉠과 ㉡에 들어갈 알맞은 말을 써 봅시다.

겨울철 스키장에서 인공 눈을 만드는 것은 (㉠)이/가 (㉡) (으)로 변하는 상태 변화를 이용한 예입니다.



㉠ (물), ㉡ (얼음)

2 다음 중 물이 수증기로 변하는 상태 변화를 이용한 예가 아닌 것은 어느 것입니까? (③)

- ① 
가습기 이용
- ② 
음식 찌기
- ③ 
얼음과자 만들기
- ④ 
스팀다리미로 옷 주름 펴기

3 오른쪽의 이글루를 만들 때 이용하는 물의 상태 변화를 설명해 봅시다.

이글루는 물이 **얼음으로 변하는 상태 변화**를 이용하여 만듭니다.

