

화산

01



원

원

해 보기

다음 <힌트>는 우리가 본 어떤 지형의 모습을 설명한 것입니다. 생김새가 비슷한 지형을 골라 안에 표 해 봅시다.

힌트

- 꼭대기에 움푹 파인 곳이 있습니다.
- 물이 고인 웅덩이가 있습니다.

알맞은 지형을 찾아봐!



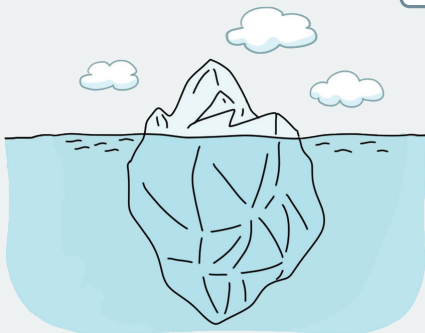
(1)



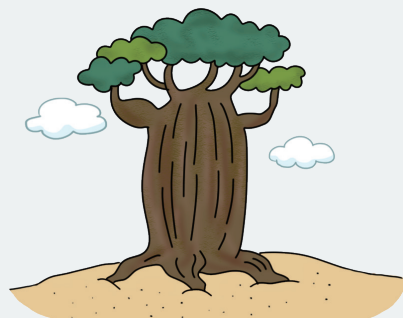
(2)



(3)



(4)



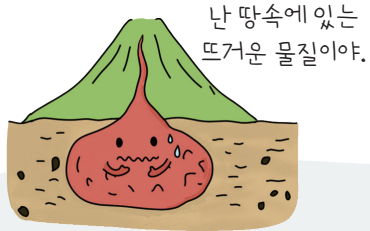
탐구력 1

화산에 대해 알아보까요?

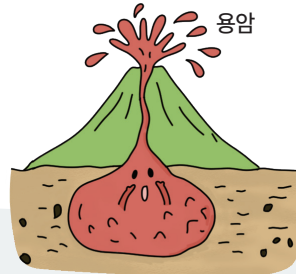
땅속 깊은 곳에서 암석이 녹은 마그마가 분출하여 생긴 지형을 화산이라고 합니다. **Q1 힌트**



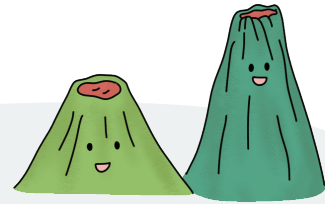
용암은 마그마에서 기체가 빠져나간 것이예요.



땅속 깊은 곳에서 암석이 녹아 마그마가 됩니다.



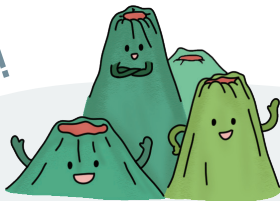
마그마가 분출합니다.



다양한 화산 지형이 만들어 집니다.

화산과 화산이 아닌 산은 어떻게 다를까요?

화산이야!

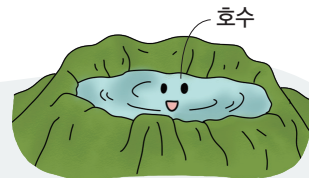


화산은 크기와 생김새가 다양합니다.



화산은 꼭대기에 분화구가 있는 것도 있습니다.

화산의 꼭대기에 움푹 파인 곳

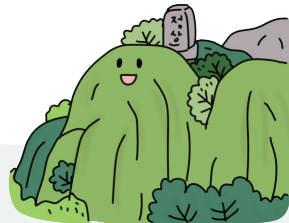


화산 분화구에는 물이 고여 커다란 호수나 물웅덩이가 생기기도 합니다.

화산이 아니야!



화산이 아닌 산은 마그마가 분출하지 않았습니다.



마그마가 분출하지 않았으므로 꼭대기에 분화구가 없습니다.



나는 화산이 아니라서 꼭대기에 분화구가 없어.

지리산은 화산이 아니므로 분화구가 없습니다.

우리나라에서는 한라산, 백두산, 울릉도 등의 화산을 볼 수 있고, 세계 여러 지역에서도 다양한 화산을 볼 수 있습니다.



QR 코드를 이용하면 다양한 화산을 볼 수 있어요.



우리나라의 화산

한라산

산꼭대기에 분화구가 있어. 백록담



한라산에는 꼭대기에 분화구가 있고, 분화구에 물이 고인 화산 호수(백록담)가 있습니다.

백두산

산꼭대기에 호수가 있어. 천지



백두산 꼭대기에는 화산 호수(천지)가 있습니다.

울릉도

나도 화산이야. 성인봉에 분지가 있어. 나리분지



울릉도 꼭대기에는 화산 활동으로 만들어진 평지가 있습니다.

세계 여러 지역의 화산

시나봉산 (인도네시아)

시나봉산은 고깔 모양이야.



시나봉산(인도네시아)은 고깔 모양으로, 분화구에서 화산 활동이 자주 일어납니다.

후지산 (일본)

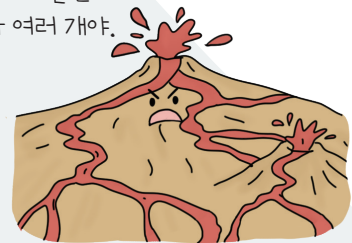
후지산은 높이가 높고 뾰족해.



후지산(일본)은 높이가 높고 뾰족하며, 꼭대기에 분화구가 있습니다.

킬라우에아산 (하와이)

킬라우에아산은 분화구가 여러 개야.



킬라우에아산(하와이)은 완만한 경사를 이루고, 분화구가 여러 개입니다.

화산

01



월

일

해 보기

★ 바른 답 확인하기 17쪽

다음 <힌트>는 우리가 본 어떤 지형의 모습을 설명한 것입니다. 생김새가 비슷한 지형을 골라 안에 표 해 봅시다.

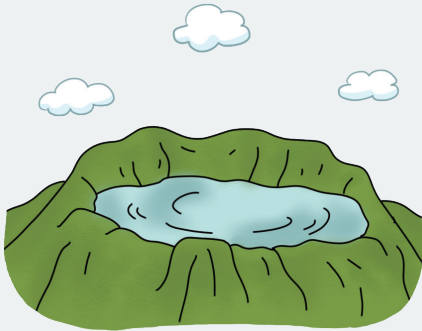
힌트

- 꼭대기에 움푹 파인 곳이 있습니다.
- 물이 고인 웅덩이가 있습니다.

알맞은 지형을
찾아봐!



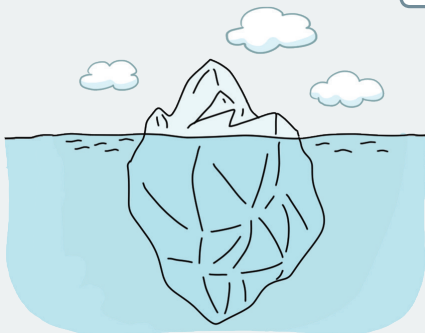
(1)



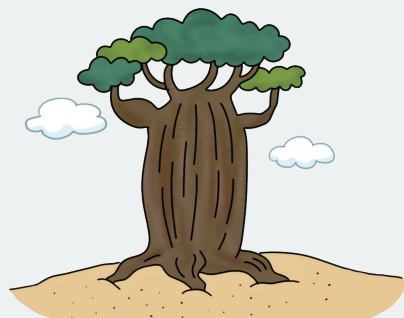
(2)



(3)



(4)



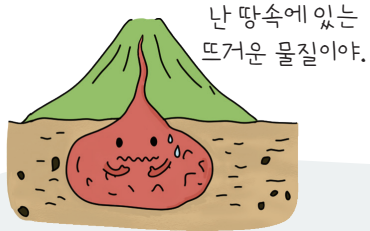
탐구력 1

화산에 대해 알아보까요?

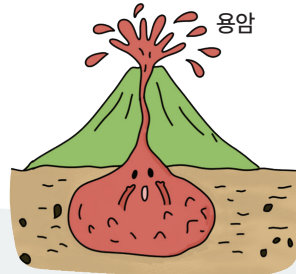
땅속 깊은 곳에서 암석이 녹은 마그마가 분출하여 생긴 지형을 화산이라고 합니다. **Q1 힌트**



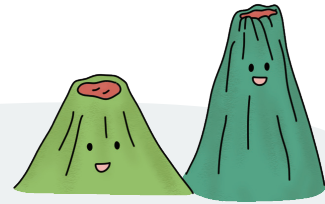
용암은 마그마에서 기체가 빠져나간 것이예요.



땅속 깊은 곳에서 암석이 녹아 마그마가 됩니다.



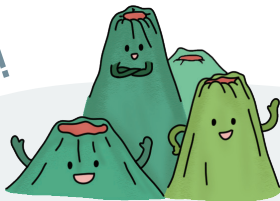
마그마가 분출합니다.



다양한 화산 지형이 만들어 집니다.

화산과 화산이 아닌 산은 어떻게 다를까요?

화산이야!

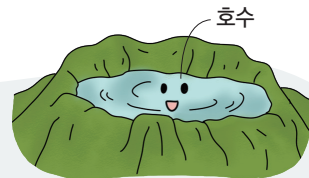


화산은 크기와 생김새가 다양합니다.



화산은 꼭대기에 분화구가 있는 것도 있습니다.

화산의 꼭대기에 움푹 파인 곳

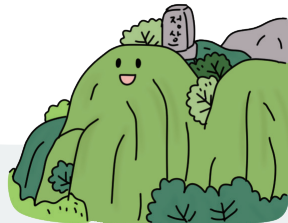


화산 분화구에는 물이 고여 커다란 호수나 물웅덩이가 생기기도 합니다.

화산이 아니야!



화산이 아닌 산은 마그마가 분출하지 않았습니니다.



마그마가 분출하지 않았으므로 꼭대기에 분화구가 없습니다.



나는 화산이 아니어서 꼭대기에 분화구가 없어.

지리산은 화산이 아니므로 분화구가 없습니다.

우리나라에서는 한라산, 백두산, 울릉도 등의 화산을 볼 수 있고, 세계 여러 지역에서도 다양한 화산을 볼 수 있습니다.



QR 코드를 이용하면 다양한 화산을 볼 수 있어요.



우리나라의 화산

한라산

산꼭대기에 분화구가 있어. 백록담



한라산에는 꼭대기에 분화구가 있고, 분화구에 물이 고인 화산 호수(백록담)가 있습니다.

백두산

산꼭대기에 호수가 있어. 천지



백두산 꼭대기에는 화산 호수(천지)가 있습니다.

울릉도

나도 화산이야. 성인봉에 분지가 있어. 나리분지



울릉도 꼭대기에는 화산 활동으로 만들어진 평지가 있습니다.

세계 여러 지역의 화산

시나봉산 (인도네시아)

시나봉산은 고깔 모양이야.



시나봉산(인도네시아)은 고깔 모양으로, 분화구에서 화산 활동이 자주 일어납니다.

후지산 (일본)

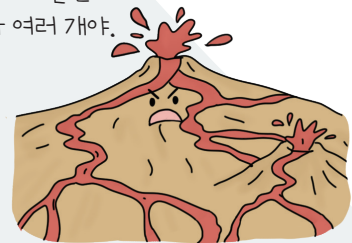
후지산은 높이가 높고 뾰족해.



후지산(일본)은 높이가 높고 뾰족하며, 꼭대기에 분화구가 있습니다.

킬라우에아산 (하와이)

킬라우에아산은 분화구가 여러 개야.



킬라우에아산(하와이)은 완만한 경사를 이루고, 분화구가 여러 개입니다.



» 화산 : 땅속 깊은 곳에서 암석이 녹은 마그마가 분출하여 생긴 지형입니다.

- ① 화산의 크기와 생김새는 다양합니다.
- ② 화산의 꼭대기에는 분화구가 있는 것도 있습니다.
- ③ 화산 분화구에는 물이 고여 있는 것도 있습니다.



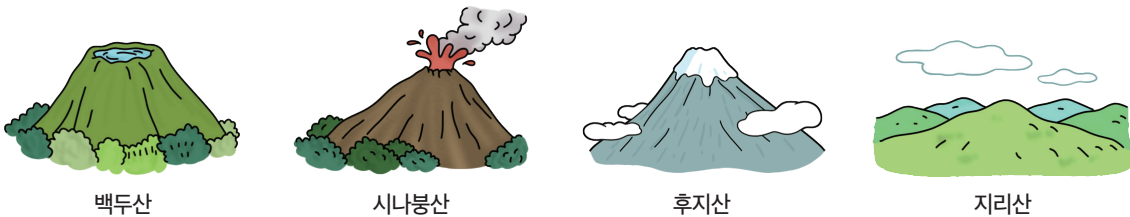
» 우리나라 화산과 세계 여러 지역에 있는 화산

- ① 우리나라 화산: 한라산, 백두산, 울릉도 나리 분지 등
- ② 세계 여러 지역에 있는 화산: 시나봉산(인도네시아), 킬라우에아산(하와이), 후지산(일본) 등

1 다음은 화산에 대한 설명입니다. 옳은 것에 ○표, 옳지 않은 것에 ×표 해 봅시다.

- (1) 모든 화산의 생김새와 특징은 같습니다. (×)
- (2) 모든 화산은 분화구가 있습니다. (×)
- (3) 화산 꼭대기의 분화구에는 물이 고여 있는 것도 있습니다. (○)

[2~3] 다음은 여러 지역에 있는 산의 모습을 나타낸 것입니다. 물음에 답해 봅시다.



2 위 여러 지역에 있는 산 중 화산이 아닌 산을 써 봅시다.

(지리산)

3 문제 2와 같이 생각한 까닭을 설명해 봅시다.

마그마가 분출하지 않았고, 꼭대기에 분화구가 없기 때문입니다.
