

# 별과 별자리


# 04

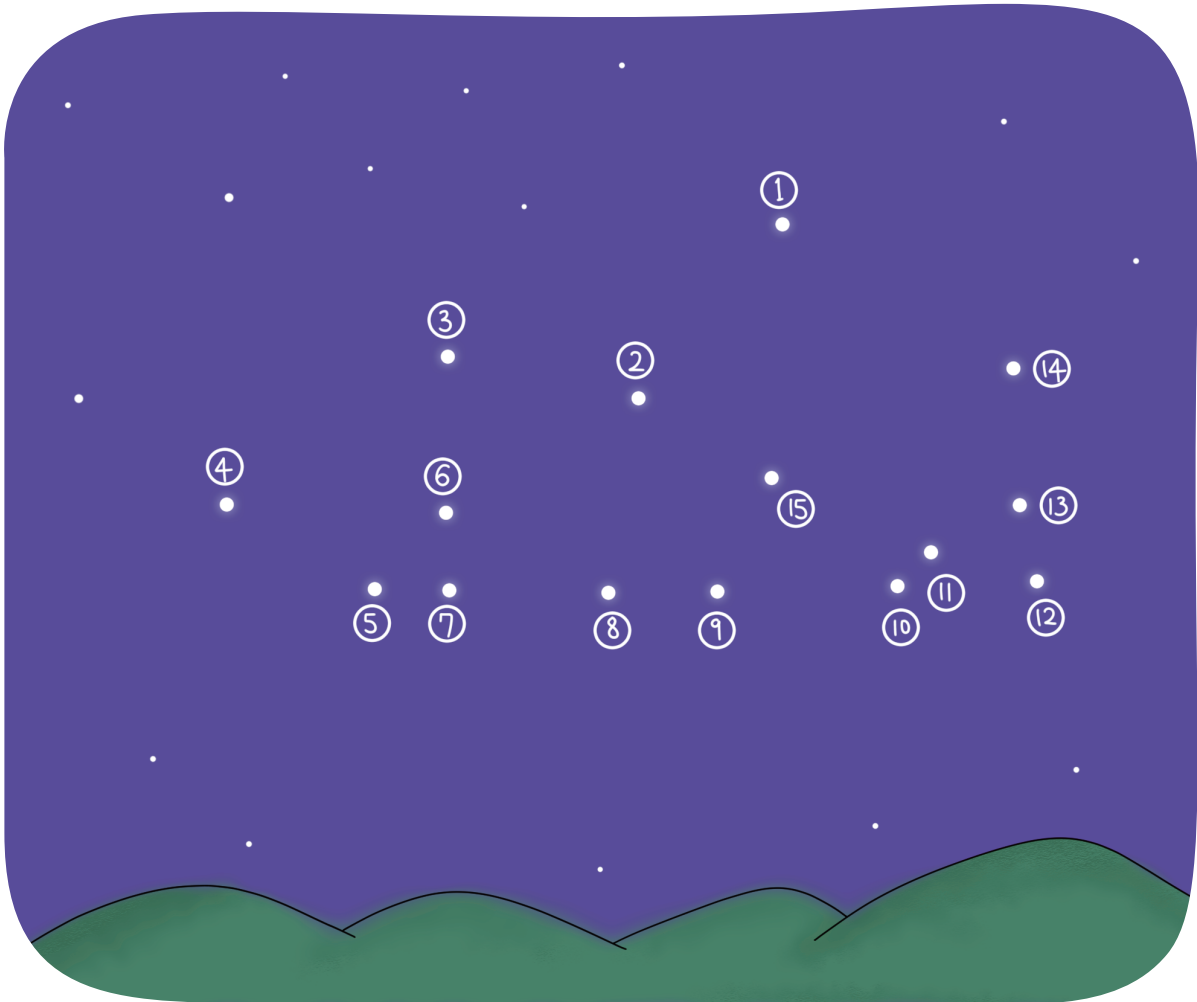


월

일

## 해 보기

다음은 어느 날 밤하늘에 보였던 수많은 별을 나타낸 것입니다. 밤하늘에서 유난히 밝게 보이는 별의 번호를 1부터 숫자 순서대로 선으로 연결해 보고, 어떤 모양으로 보이는지 골라  표 해 봅시다.



보이는 모양: ( 꽃, 상어, 사람 )

# 별과 별자리란 무엇일까요?

## 별자리

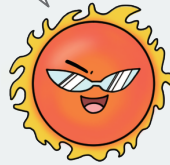
옛날 사람들은 밤하늘에 무리 지어 있는 별을 서로 연결해 사람이나 동물 또는 물건의 모습을 상상하고 이름을 붙였습니다.



별의 무리를 구분해서 이름을 붙인 것을 별자리라고 합니다. **Q3 힌트**

## 별

난 태양! 나도 별이야.



반짝 반짝



태양과 같이 스스로 빛을 내는 천체를 별이라고 합니다. 별은 매우 먼 거리에 있기 때문에 반짝이는 밝은 점으로 보입니다.



별자리는 사람이 이름을 붙인 것이기 때문에 지역이나 시대에 따라 달라요.

방향을 찾기 위해 나침반을, 안전을 위해 손전등을 준비해야 해.



## 별자리 관측 방법

북쪽 밤하늘의 별자리를 관찰해 봅시다.



1 별자리를 관측할 시각과 장소를 정합니다.



별이 보일 만큼 충분히 어두워지는 시각으로 정하도록 해요. 또, 주변이 탁 트이고 밝은 곳이 없는 곳이 적당한 장소예요.



2 정해진 시각에 관측 장소로 나가 나침반을 이용하여 북쪽을 확인합니다.

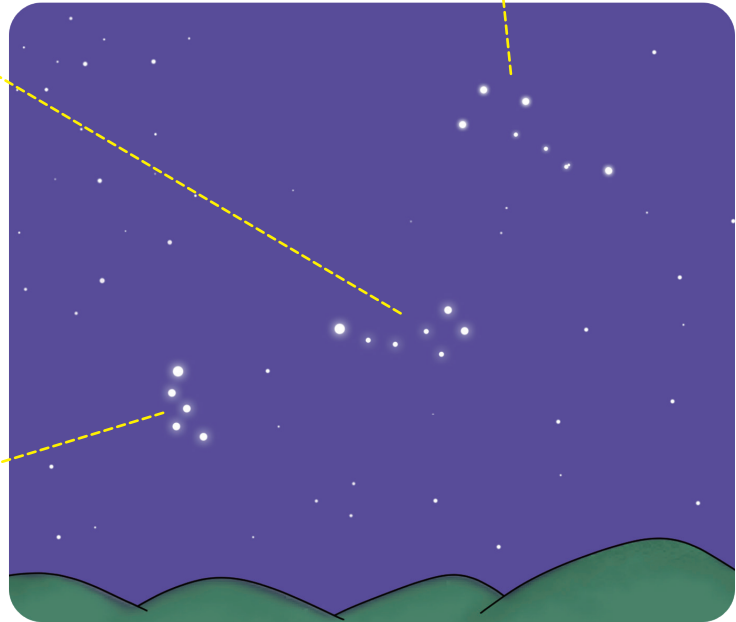
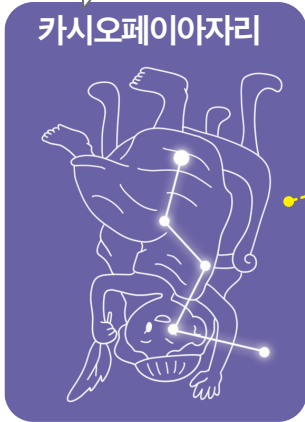
북쪽 밤하늘에서는 북두칠성, 작은곰자리, 카시오페이아자리를 볼 수 있습니다.



작은곰자리는 북극성을 포함하고 있으며, 작은 국자자리라고도 합니다.



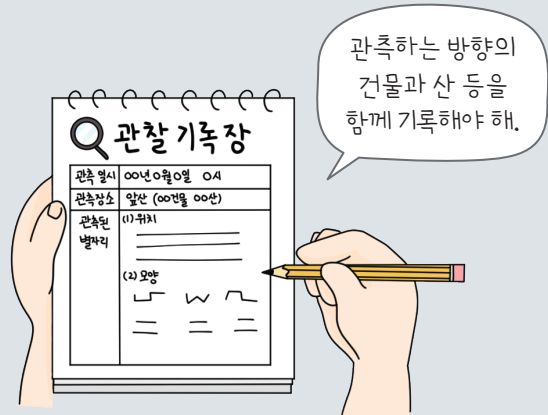
W자 또는 M자 모양으로 생겼어. 그리스 신화에 나오는 왕비의 이름을 붙인 별자리야.



북두칠성과 카시오페이아자리는 북극성을 찾는 데 도움을 주는 별자리입니다.



**3** 북쪽 밤하늘에 어떤 별자리가 보이는지 관측합니다.



**4** 별자리의 위치와 모양을 기록합니다.

# 마무리 학습

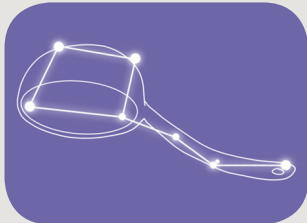
» 별: 태양과 같이 스스로 빛을 내는 천체를 말합니다.

» 

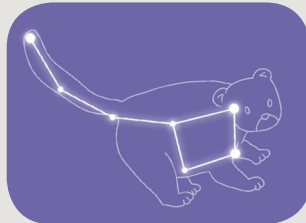
--	--	--	--

: 별의 무리를 구분해서 이름을 붙인 것을 말합니다.

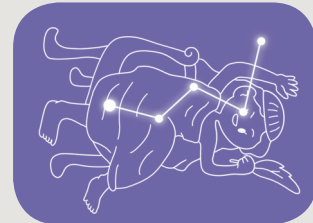
» 북쪽 밤하늘에서 볼 수 있는 별자리: 북두칠성, 작은곰자리, 카시오페이아자리가 보입니다.



북두칠성



작은곰자리



카시오페이아자리

1 다음은 별과 별자리에 대한 설명입니다. 옳은 것에 ○표, 옳지 않은 것에 ×표 해 봅시다.

- (1) 별은 스스로 빛을 내는 천체입니다. (      )
- (2) 별자리는 망원경을 통해 보았을 때 보이는 별을 연결한 것입니다. (      )
- (3) 별자리는 밤하늘에 무리 지어 있는 별을 연결해 사람이나 동물 또는 물건의 모습을 상상하여 이름을 붙인 것입니다. (      )

2 다음은 밤하늘의 별자리를 관측하는 방법을 나타낸 것입니다. 옳지 않은 것의 기호를 써 봅시다.

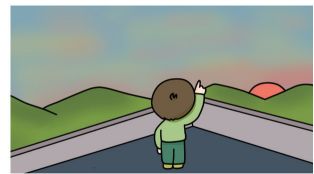
㉠



㉡



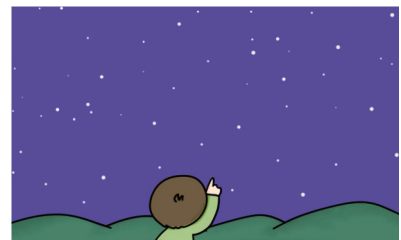
㉢



(                      )

3 오른쪽은 별자리를 관측하고 있는 모습입니다. 북쪽 밤하늘에서 볼 수 있는 별자리는 무엇이 있는지 설명해 봅시다.

북쪽 밤하늘에서 볼 수 있는 별자리는 \_\_\_\_\_  
\_\_\_\_\_



# 별과 별자리

# 04




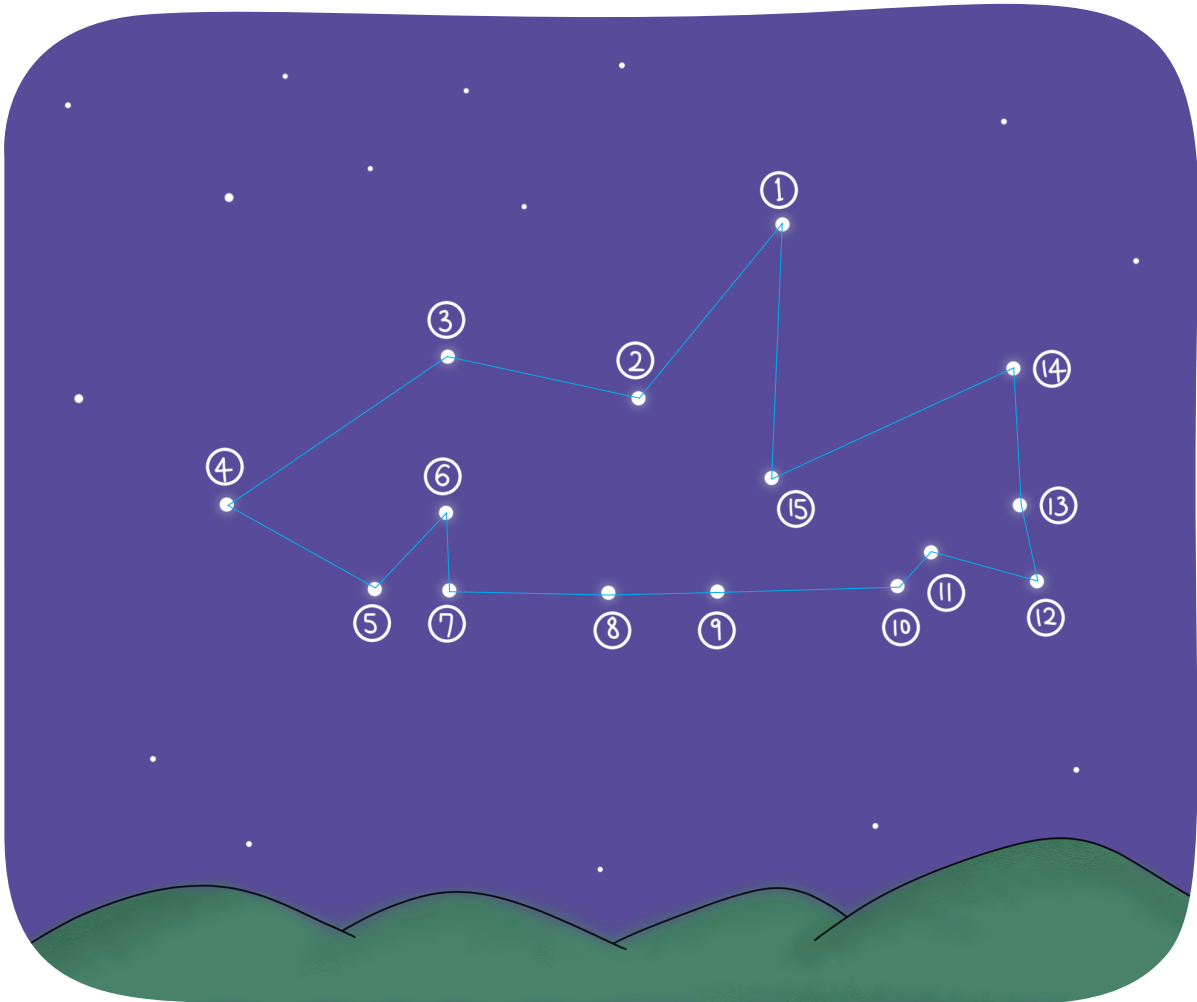
월

일

## 해 보기

★ 바른 답 확인하기 11쪽

다음은 어느 날 밤하늘에 보였던 수많은 별을 나타낸 것입니다. 밤하늘에서 유난히 밝게 보이는 별의 번호를 1부터 숫자 순서대로 선으로 연결해 보고, 어떤 모양으로 보이는지 골라  표 해 봅시다.



보이는 모양: ( 꽃, 상어, 사람 )

# 별과 별자리란 무엇일까요?

## 별자리

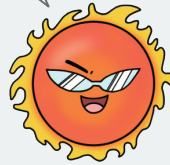
옛날 사람들은 밤하늘에 무리 지어 있는 별을 서로 연결해 사람이나 동물 또는 물건의 모습을 상상하고 이름을 붙였습니다.



별의 무리를 구분해서 이름을 붙인 것을 별자리라고 합니다. **Q3 힌트**

## 별

난 태양! 나도 별이야.



반짝 반짝

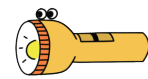


태양과 같이 스스로 빛을 내는 천체를 별이라고 합니다. 별은 매우 먼 거리에 있기 때문에 반짝이는 밝은 점으로 보입니다.



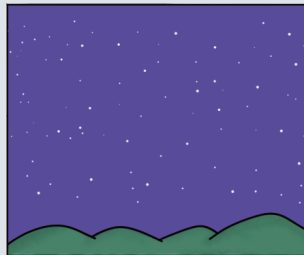
별자리는 사람이 이름을 붙인 것이기 때문에 지역이나 시대에 따라 달라요.

방향을 찾기 위해 나침반을, 안전을 위해 손전등을 준비해야 해.



## 별자리 관측 방법

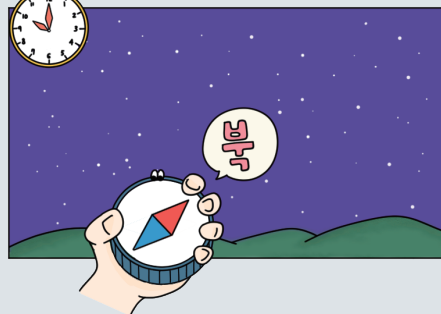
북쪽 밤하늘의 별자리를 관찰해 봅시다.



1 별자리를 관측할 시각과 장소를 정합니다.



별이 보일 만큼 충분히 어두워지는 시각으로 정하도록 해요. 또, 주변이 탁 트이고 밝은 곳이 없는 곳이 적당한 장소예요.



2 정해진 시각에 관측 장소로 나가 나침반을 이용하여 북쪽을 확인합니다.

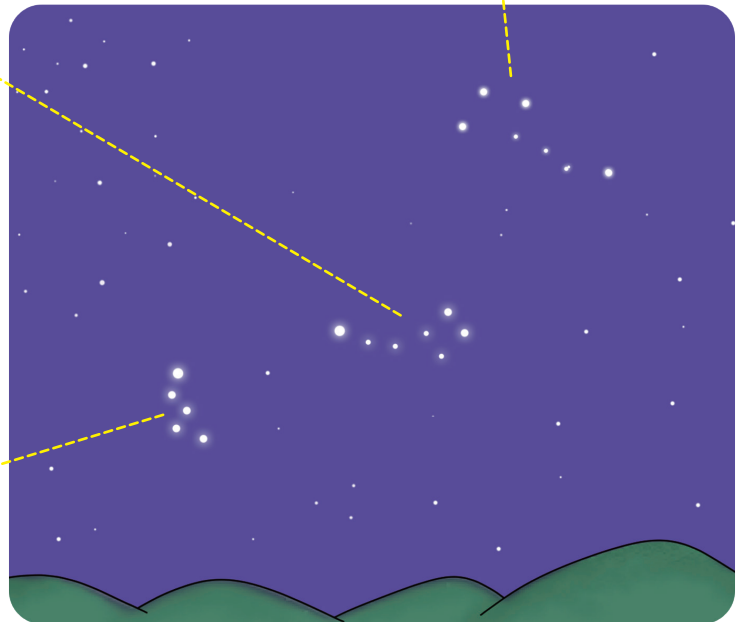
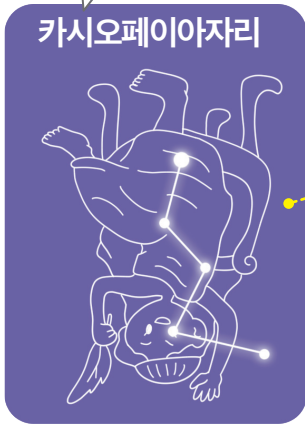
북쪽 밤하늘에서는 북두칠성, 작은곰자리, 카시오페이아자리를 볼 수 있습니다.



작은곰자리는 북극성을 포함하고 있으며, 작은 국자자리라고도 합니다.



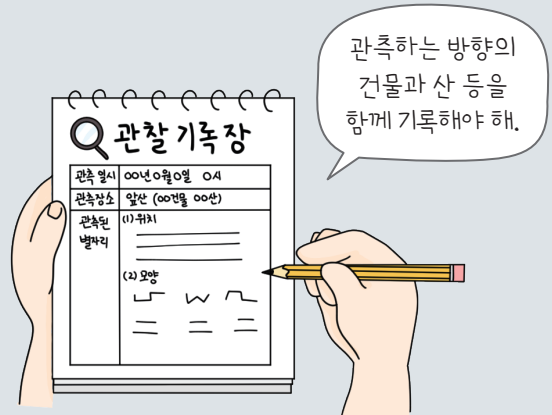
W자 또는 M자 모양으로 생겼어. 그리스 신화에 나오는 왕비의 이름을 붙인 별자리야.



북두칠성과 카시오페이아자리는 북극성을 찾는 데 도움을 주는 별자리입니다.



**3** 북쪽 밤하늘에 어떤 별자리가 보이는지 관측합니다.



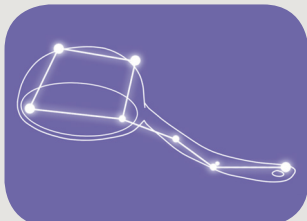
**4** 별자리의 위치와 모양을 기록합니다.



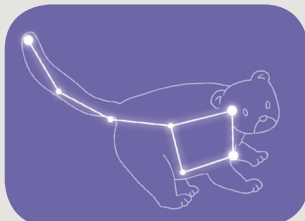
» 별: 태양과 같이 스스로 빛을 내는 천체를 말합니다.

» 별자리: 별의 무리를 구분해서 이름을 붙인 것을 말합니다.

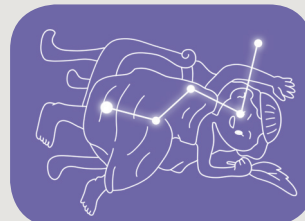
» 북쪽 밤하늘에서 볼 수 있는 별자리: 북두칠성, 작은곰자리, 카시오페이아자리가 보입니다.



북두칠성



작은곰자리



카시오페이아자리

1 다음은 별과 별자리에 대한 설명입니다. 옳은 것에 ○표, 옳지 않은 것에 ×표 해 봅시다.

- (1) 별은 스스로 빛을 내는 천체입니다. ( ○ )
- (2) 별자리는 망원경을 통해 보았을 때 보이는 별을 연결한 것입니다. ( × )
- (3) 별자리는 밤하늘에 무리 지어 있는 별을 연결해 사람이나 동물 또는 물건의 모습을 상상하여 이름을 붙인 것입니다. ( ○ )

2 다음은 밤하늘의 별자리를 관측하는 방법을 나타낸 것입니다. 옳지 않은 것의 기호를 써 봅시다.

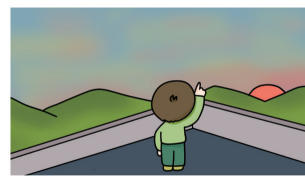
㉠



㉡



㉢



(      ㉢      )

3 오른쪽은 별자리를 관측하고 있는 모습입니다. 북쪽 밤하늘에서 볼 수 있는 별자리는 무엇이 있는지 설명해 봅시다.

북쪽 밤하늘에서 볼 수 있는 별자리는 북두칠성, 작은곰자리, 카시오페이아자리입니다.

