

밤하늘의 북극성 찾기

05



월

일

해 보기

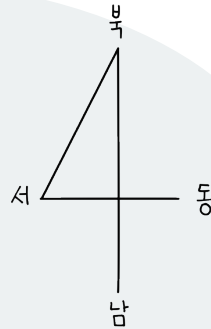
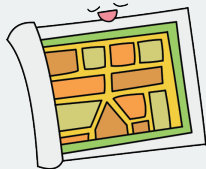
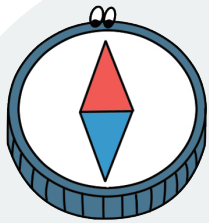
대한이는 밤하늘에서 북극성을 찾아보려고 합니다. 이때 필요한 도구를 모두 골라 표 해 봅시다.



탐구력 1

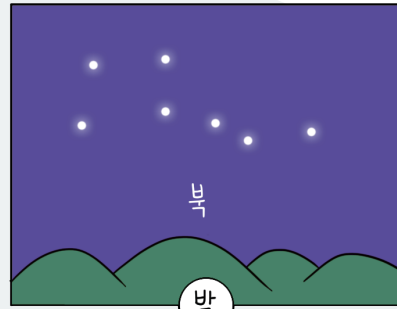
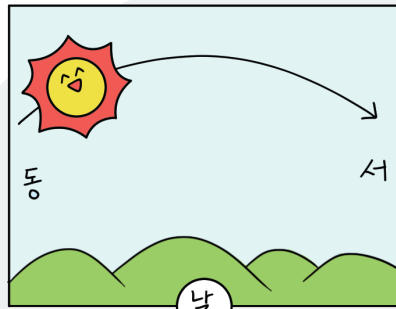
북쪽을 어떻게 찾을 수 있을까요?

방향을 찾을 때는 어떤 방법을 이용할까요?



나침반과 지도를 이용하여
방향을 알 수 있습니다.

나침반과 지도가
없다면 어떤 방법으로
방향을 찾을까요?

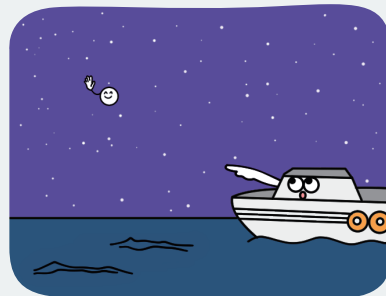


어떤 별자리를 이용하면
북쪽 방향을 알 수
있을까요?

낮에는 태양의 움직임으로, 밤에는 별자리를 관찰하여
방향을 알 수 있습니다.



별자리 중 특히 북극성은 거의 정
확한 북쪽에서 항상 볼 수 있는
별입니다.



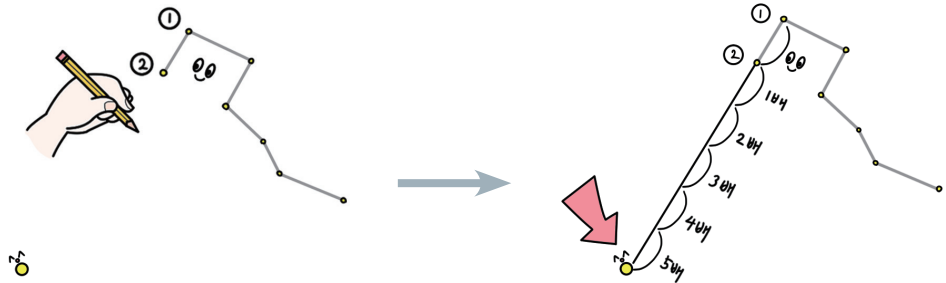
북극성은 거의 움직이지 않아 나
침반의 역할을 하므로 북극성을
찾으면 방위를 알 수 있습니다.

탐구력 **2**

북극성을 찾는 방법을 알아볼까요?

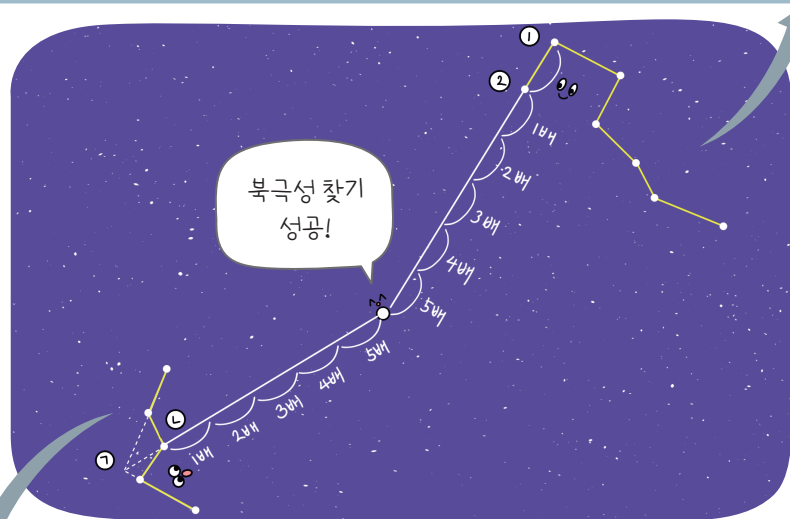
북쪽 밤하늘에 보이는 별자리인 북두칠성과 카시오페이아자리를 이용하여 북극성을 찾을 수 있습니다.

북두칠성
이용하기



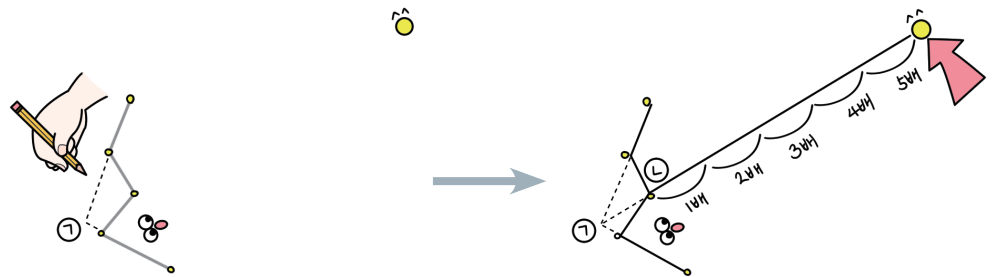
북두칠성의 국자 모양 끝부분에서 ①과 ②를 찾습니다.

①과 ②를 연결하고 그 거리의 다섯 배만큼 떨어진 곳에 있는 별이 북극성입니다.



Q3 힌트

카시오페이아자리
이용하기



카시오페이아자리에서 바깥쪽 두 선을 연장해 만나는 점 ㉠을 찾습니다.

㉠과 ㉡을 연결하고, 그 거리의 다섯 배만큼 떨어진 곳에 있는 별이 북극성입니다.

밤하늘의 북극성 찾기

05




원

원

해 보기

★ 바른 답 확인하기 12쪽

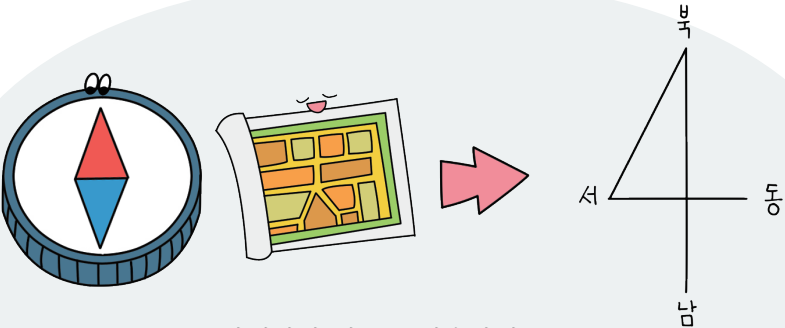
대한이는 밤하늘에서 북극성을 찾아보려고 합니다. 이때 필요한 도구를 모두 골라  표 해 봅시다.



탐구력 1

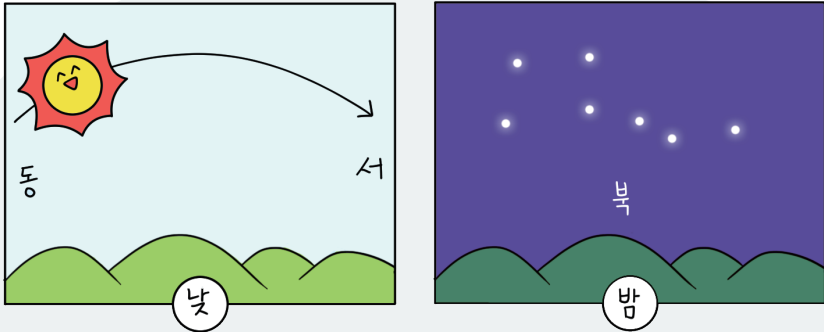
북쪽을 어떻게 찾을 수 있을까요?

방향을 찾을 때는 어떤 방법을 이용할까요?



나침반과 지도를 이용하여 방향을 알 수 있습니다.

나침반과 지도가 없다면 어떤 방법으로 방향을 찾을까요?



어떤 별자리를 이용하면 북쪽 방향을 알 수 있을까요?

낮에는 태양의 움직임으로, 밤에는 별자리를 관찰하여 방향을 알 수 있습니다.



별자리 중 특히 북극성은 거의 정확한 북쪽에서 항상 볼 수 있는 별입니다.

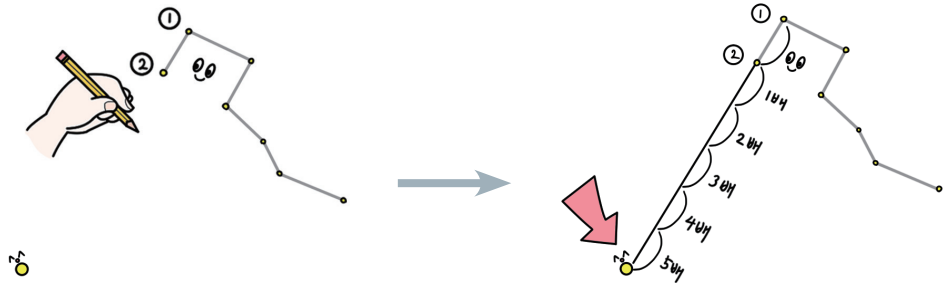
북극성은 거의 움직이지 않아 나침반의 역할을 하므로 북극성을 찾으면 방위를 알 수 있습니다.

탐구력 **2**

북극성을 찾는 방법을 알아보까요?

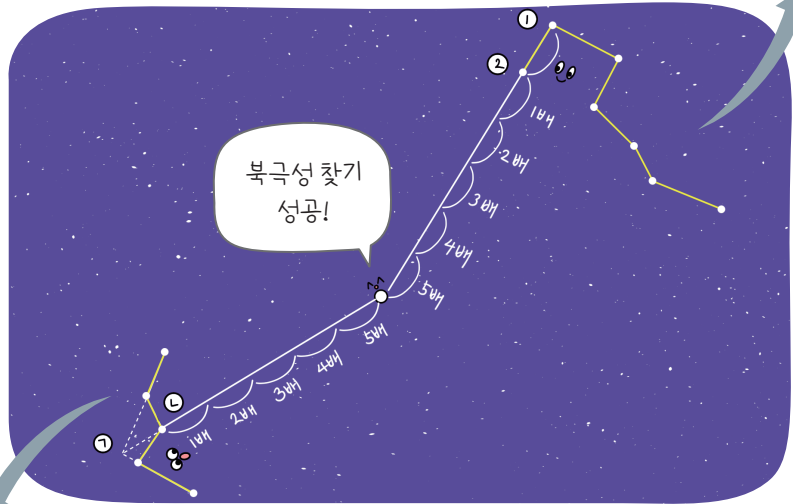
북쪽 밤하늘에 보이는 별자리인 북두칠성과 카시오페이아자리를 이용하여 북극성을 찾을 수 있습니다.

북두칠성
이용하기



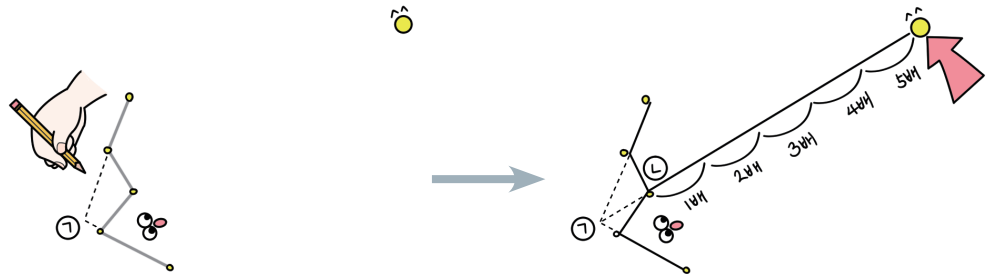
북두칠성의 국자 모양 끝부분에서 ①과 ②를 찾습니다.

①과 ②를 연결하고 그 거리의 다섯 배만큼 떨어진 곳에 있는 별이 북극성입니다.



Q3 힌트

카시오페이아자리
이용하기



카시오페이아자리에서 바깥쪽 두 선을 연장해 만나는 점 ㉠을 찾습니다.

㉠과 ㉡을 연결하고, 그 거리의 다섯 배만큼 떨어진 곳에 있는 별이 북극성입니다.



» 북극성을 찾는 것이 중요한 까닭: 북극성은 항상 북쪽 밤하늘에서 볼 수 있는 별로,

나	침	반
---	---	---

 역할을 하기 때문입니다.

» 북쪽 하늘에서 별자리를 이용해 북극성을 찾는 방법

- ①

북	두	칠	성
---	---	---	---

 을/를 이용하는 방법이 있습니다.
- ② 카시오페이아자리를 이용하는 방법이 있습니다.



1 다음에서 설명하는 별의 이름을 써 봅시다.

- 북쪽 하늘에서 볼 수 있는 별입니다.
- 거의 움직이지 않고 같은 자리에 있습니다.
- 나침반 역할을 하는 별입니다.

(북극성)

2 다음은 북극성을 찾는 방법을 설명한 것입니다. 옳은 것에 ○표, 옳지 않은 것에 ×표 해 봅시다.

- (1) 작은곰자리를 이용하면 북극성을 찾을 수 있습니다. (×)
- (2) 북두칠성의 국자 모양 끝부분의 두 별을 연결해 다섯 배만큼 떨어진 곳에서 북극성을 찾을 수 있습니다. (○)
- (3) 카시오페이아자리의 가운데 별을 맨 끝 별과 연결해 열 배만큼 떨어진 곳에서 북극성을 찾을 수 있습니다. (×)

3 오른쪽은 바다 한가운데에서 항해하는 배의 모습입니다. 바다를 항해하는 배의 나침반이 고장났을 때 북극성을 어떻게 이용할 수 있는지 설명해 봅시다.

북극성을 통해 방위를 알 수 있기 때문에 뱃길을 찾는 데 이용할 수 있습니다.

