

곰팡이와 버섯의 특징


01



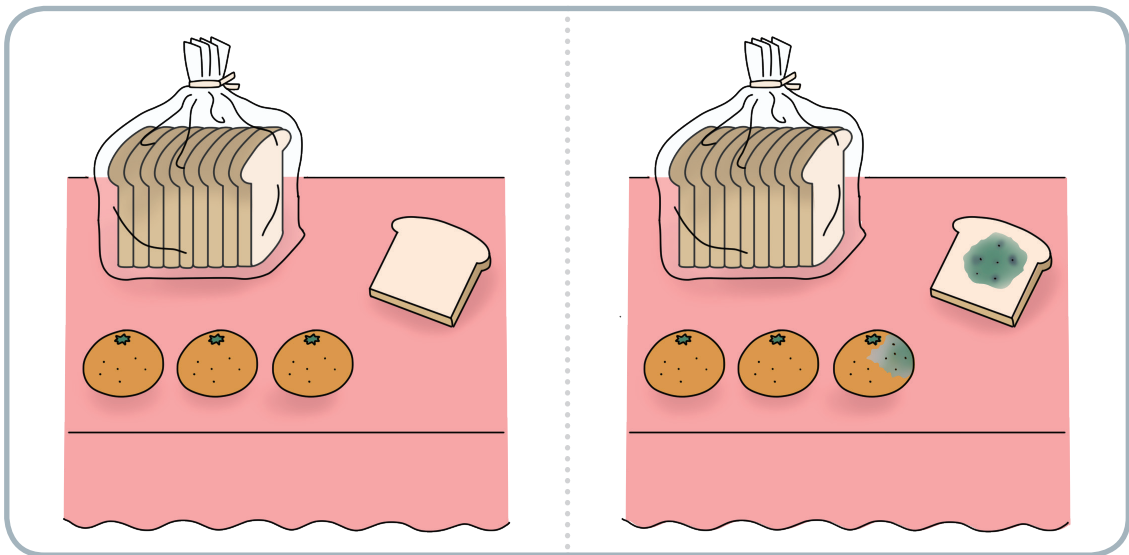
원

원

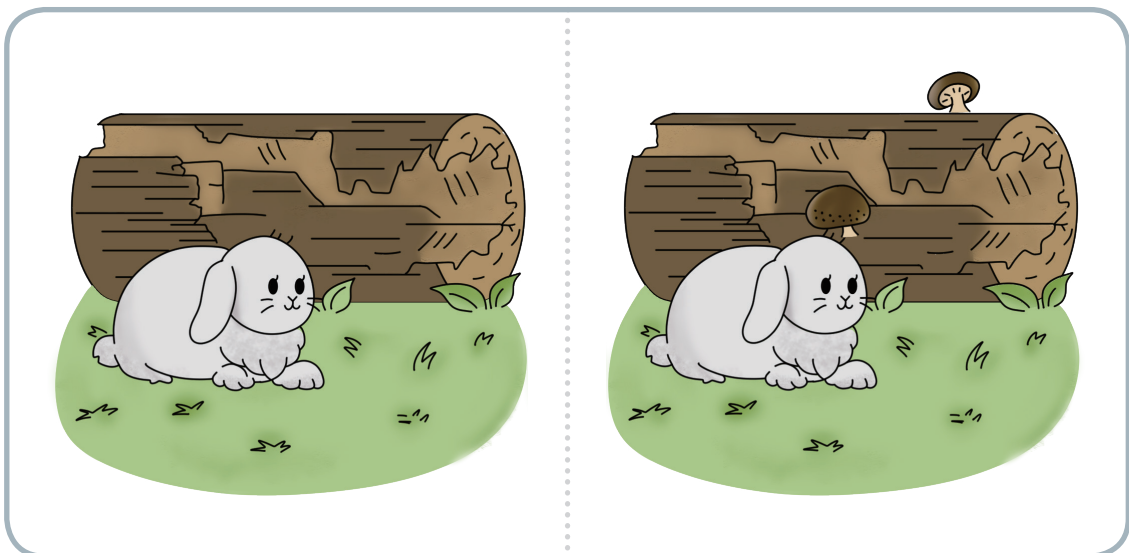
해 보기

우리 주변에는 동물과 식물 이외에도 곰팡이, 버섯과 같은 다양한 생물이 살고 있습니다. 다음은 곰팡이와 버섯이 살고 있는 환경을 나타낸 것입니다. 다른 그림을 찾아  표 해 봅시다.

(1)



(2)

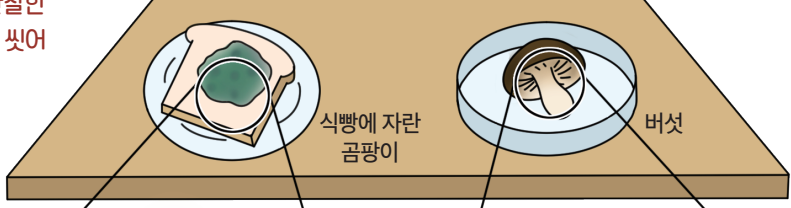


탐구력 1

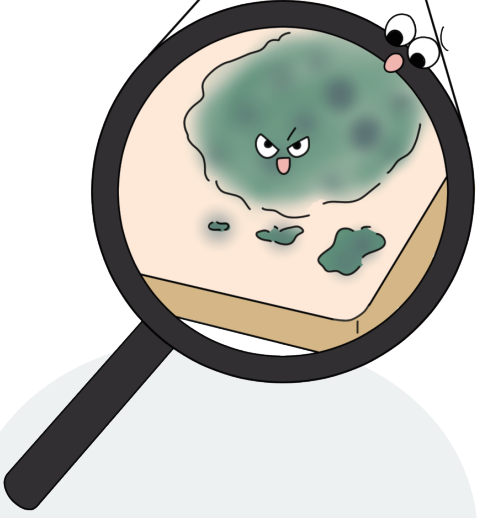
곰팡이와 버섯을 관찰하고 특징을 알아볼까요?

푸른색, 검은색, 노란색 등의 곰팡이가 보이지만 정확한 모습을 알 수 없어. 돋보기로 관찰해 볼까?

버섯의 윗부분은 둥글고 갈색인데 아랫부분은 흰색이야. 그리고 촉감이 부드럽고 매끈해.



주의!!
곰팡이를 관찰할 때에는 마스크와 실험용 장갑을 착용하고 관찰한 후에는 반드시 손을 깨끗이 씻어야 해요.



- 먼지가 없어 있는 모양 위로 가는 선이 보입니다.
- 자세히는 보이지 않습니다.

- 버섯의 갓 안에 주름이 많습니다.
- 주름 전체가 하나로 연결되어 있는 것처럼 보입니다.

곰팡이와 버섯을 좀 더 자세히 볼 수 있는 방법은 없을까?

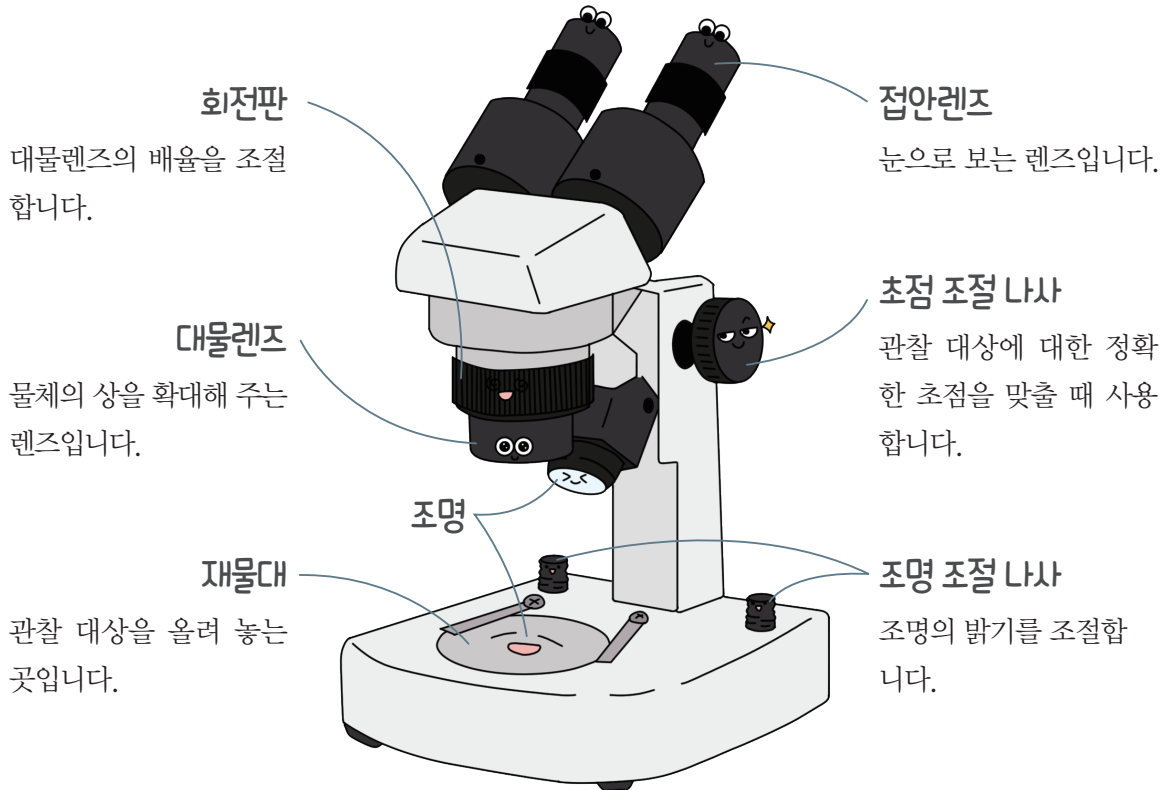


실체 현미경을 사용하면 더 자세히 관찰할 수 있어!

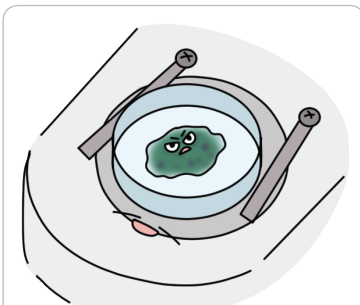
실체 현미경의 각 부분의 이름과 사용 방법을 알아보까요?



실체 현미경은 돋보기처럼 물체의 모습을 있는 그대로 확대해서 볼 수 있는 현미경입니다.



사용 방법



① 곰팡이가 담긴 페트리 접시를 재물대 위에 올려 놓고 고정합니다.



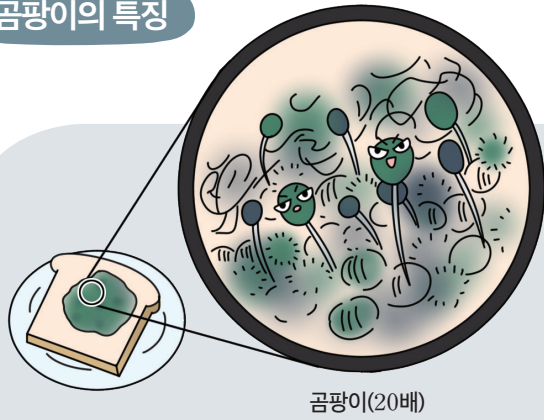
② 전원을 켜고, 대물렌즈를 가장 아래로 내렸다 올리면서 초점을 맞추어 관찰합니다.



③ 곰팡이를 관찰한 결과를 그림이나 글로 나타냅니다.

탐구력 2 곰팡이와 버섯의 특징을 정리해 볼까요?

곰팡이의 특징

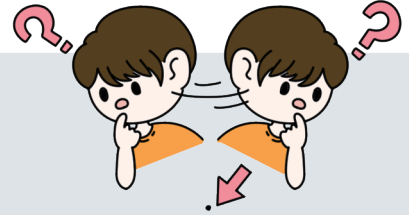


곰팡이(20배)

곰팡이와 버섯과 같이 균사로 이루어져 있으며, 포자로 번식하는 생물을 균류라고 합니다. Q1 힌트

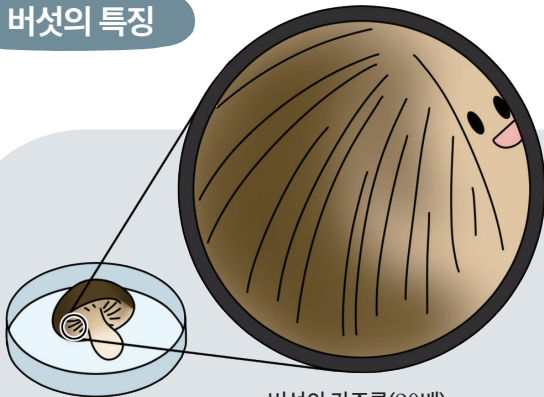


1 색깔은 푸른색, 검은색, 노란색 등으로 다양합니다.

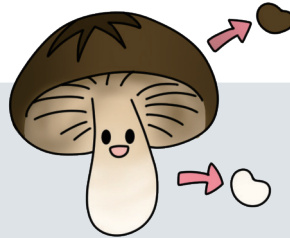


2 맨눈으로 모양을 확인하기 어려울 정도로 작습니다.

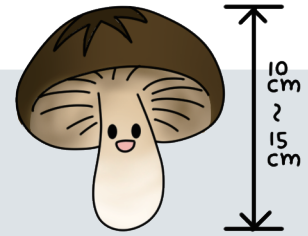
버섯의 특징



버섯의 갓주름(20배)

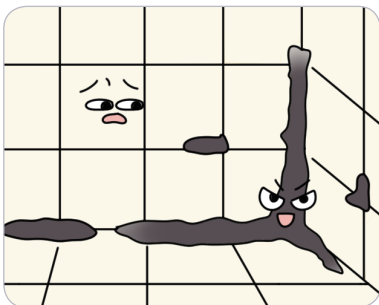


1 색깔은 윗부분은 갈색이고 아랫부분은 흰색입니다.

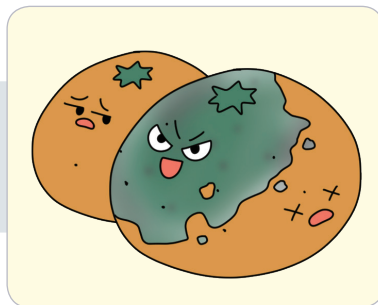


2 전체 길이는 약 10 cm ~ 15 cm입니다.

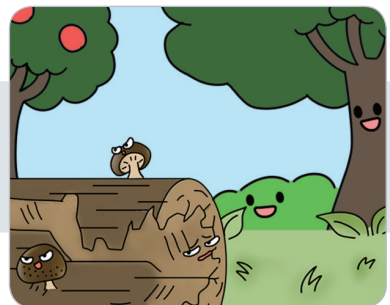
탐구력 3 곰팡이와 버섯이 사는 환경을 알아볼까요?



화장실 벽면에서 자란 곰팡이



쿨에서 자란 곰팡이



죽은 나무에서 자란 버섯

앗!
나랑 비슷하군.



3 매우 가느다란 실뭉치
처럼 생겼습니다.

곰팡이를 만질
때에는 실험용 장갑을
착용해야 해!



4 만지면 먼지처럼 흐트
러집니다.

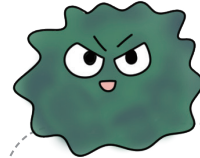


3 곧게 뻗어 있고 윗부분
은 펼쳐져 있습니다.



4 촉감은 부드럽고 매끈
하며, 결이 있습니다.

우리는 식물과
모습은 다르지만 살아
있는 생물이야.



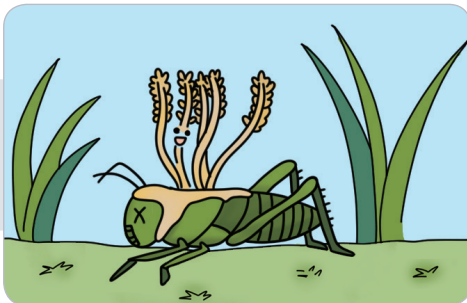
곰팡이와 버섯의 공통점은 무
엇일까요?

- 포자로 번식합니다.
- 몸 전체가 실과 같은 균사로 이루어져 있습니다.
- 직접 양분을 만들지 못해 다른 생물이나 죽은 생물에서 양분을 얻습니다.
- 식물과 생김새와 생활 방식이 다릅니다.

곰팡이와 버섯은
식물과 달리 뿌리, 줄기,
잎, 꽃이 없어.



곰팡이의 포자는 현미경으로 관찰
할 수 있지만 버섯의 포자는 눈에 들
어있기 때문에 관찰하기 어려워요.



죽은 곤충에서 자란 버섯

- 곰팡이와 버섯은 따뜻하고 축축한 환경에서 잘 자라고 주로 여름철에 많이 볼 수 있습니다.
- 곰팡이와 버섯은 주로 다른 생물이나 죽은 생물과 같이 양분이 있는 곳에서 살 수 있습니다.

곰팡이와 버섯의 특징

01



원

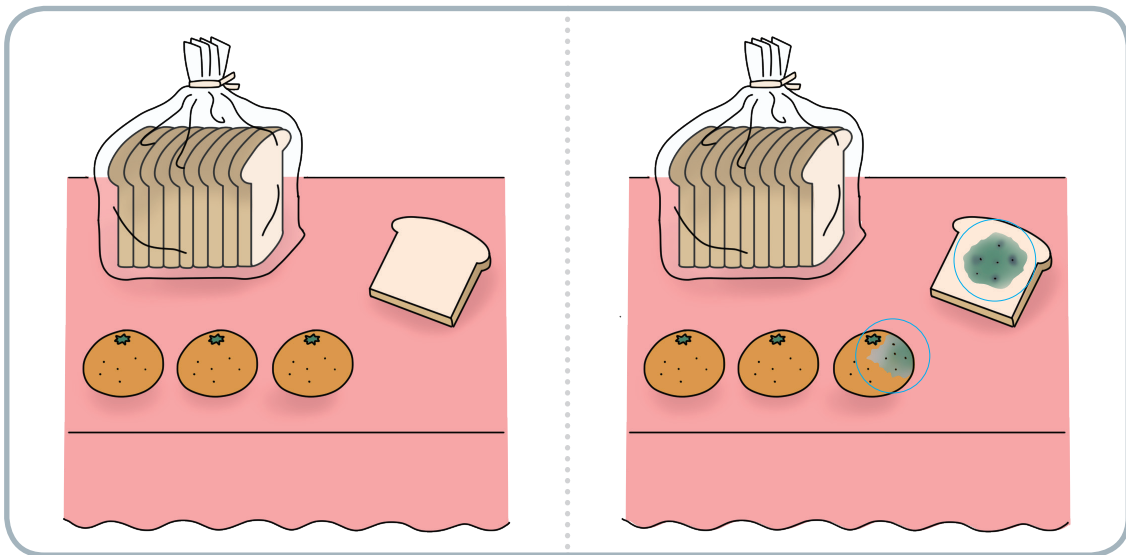
원

해 보기

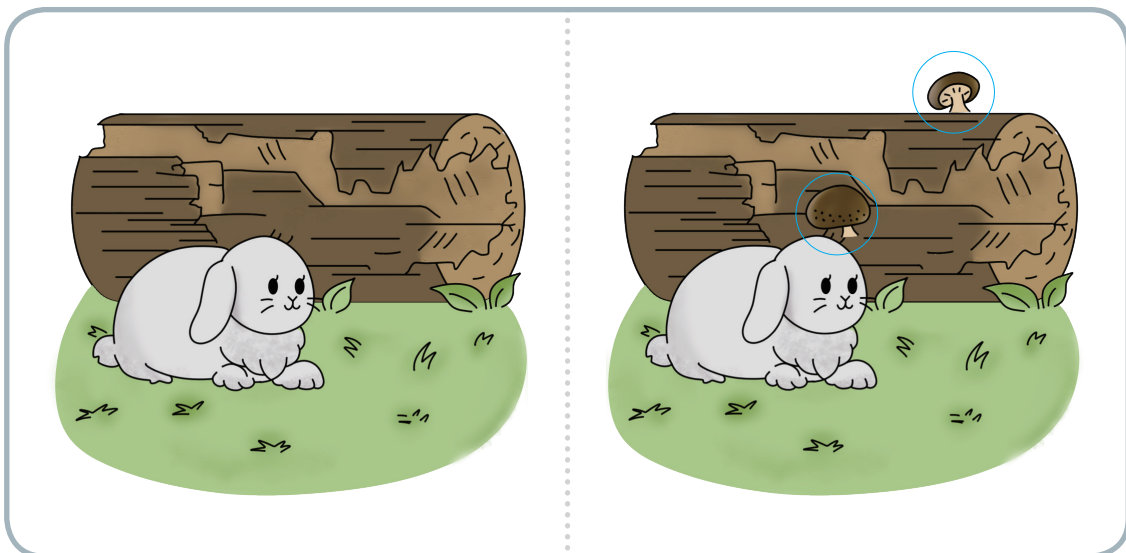
★ 바른 답 확인하기 20쪽

우리 주변에는 동물과 식물 이외에도 곰팡이, 버섯과 같은 다양한 생물이 살고 있습니다. 다음은 곰팡이와 버섯이 살고 있는 환경을 나타낸 것입니다. 다른 그림을 찾아 표 해 봅시다.

(1)



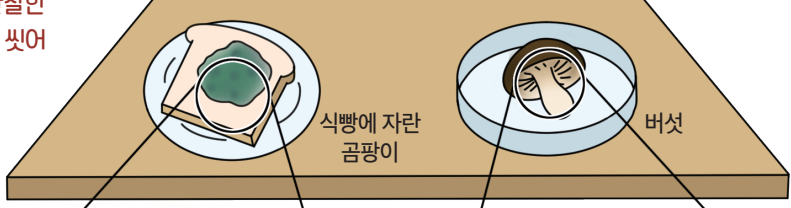
(2)



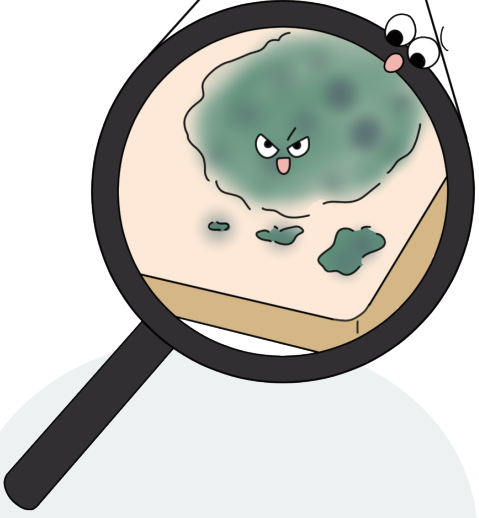
탐구력 1 곰팡이와 버섯을 관찰하고 특징을 알아볼까요?

푸른색, 검은색, 노란색 등의 곰팡이가 보이지만 정확한 모습을 알 수 없어. 돋보기로 관찰해 볼까?

버섯의 윗부분은 둥글고 갈색인데 아랫부분은 흰색이야. 그리고 촉감이 부드럽고 매끈해.



주의!!
곰팡이를 관찰할 때에는 마스크와 실험용 장갑을 착용하고 관찰한 후에는 반드시 손을 깨끗이 씻어야 해요.



- 먼지가 없어 있는 모양 위로 가는 선이 보입니다.
- 자세히는 보이지 않습니다.

- 버섯의 갓 안에 주름이 많습니다.
- 주름 전체가 하나로 연결되어 있는 것처럼 보입니다.

곰팡이와 버섯을 좀 더 자세히 볼 수 있는 방법은 없을까?

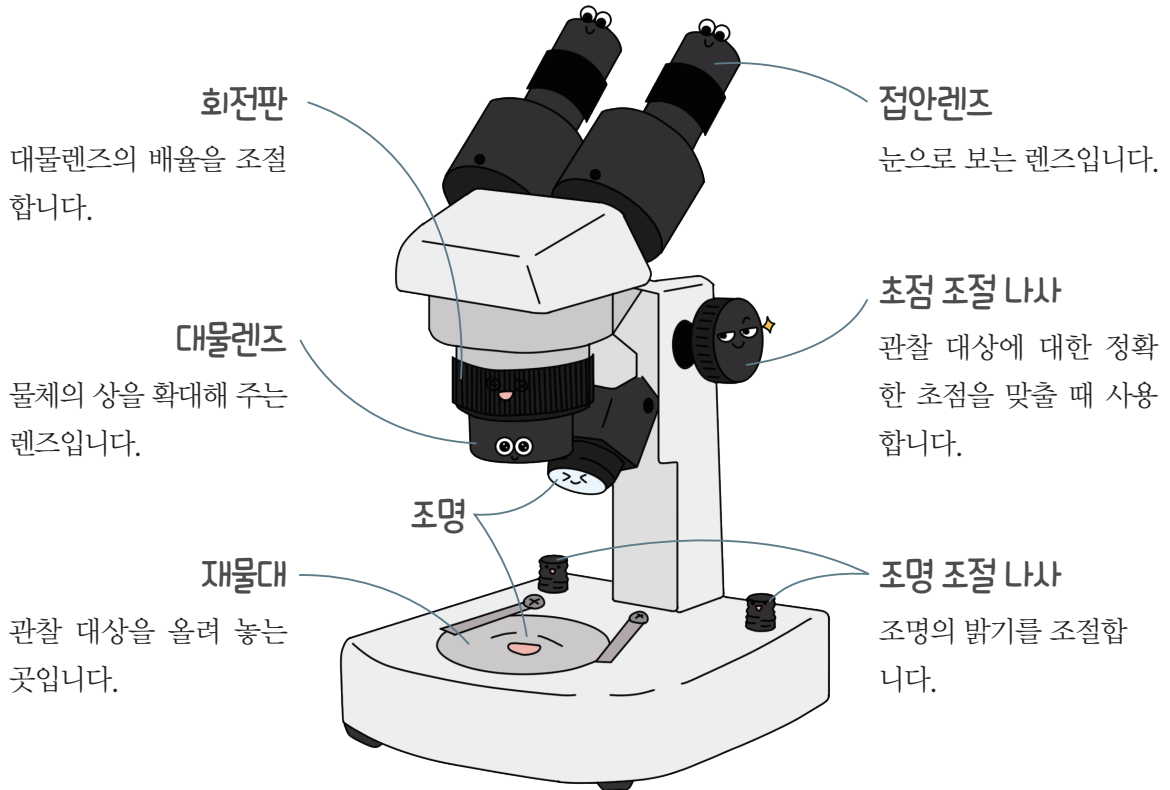


실체 현미경을 사용하면 더 자세히 관찰할 수 있어!

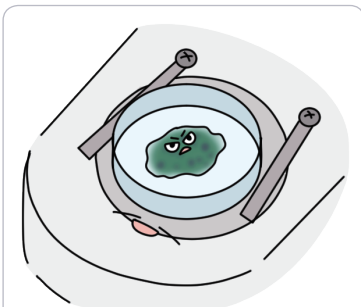
실체 현미경의 각 부분의 이름과 사용 방법을 알아보까요?



실체 현미경은 돋보기처럼 물체의 모습을 있는 그대로 확대해서 볼 수 있는 현미경입니다.



사용 방법



① 곰팡이가 담긴 페트리 접시를 재물대 위에 올려 놓고 고정합니다.



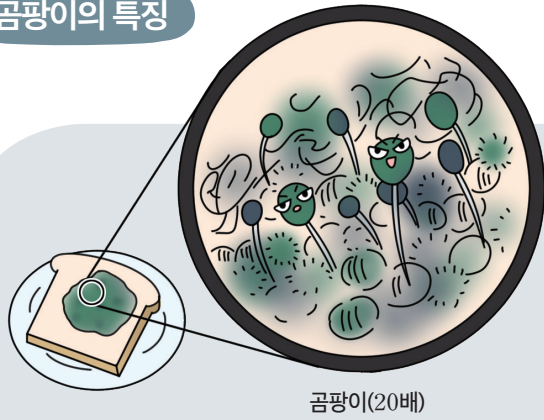
② 전원을 켜고, 대물렌즈를 가장 아래로 내렸다가 올리면서 초점을 맞추어 관찰합니다.



③ 곰팡이를 관찰한 결과를 그림이나 글로 나타냅니다.

탐구력 2 곰팡이와 버섯의 특징을 정리해 볼까요?

곰팡이의 특징

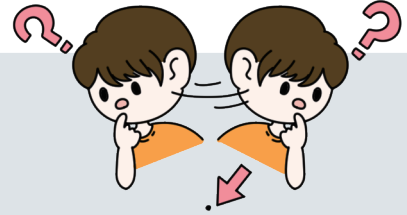


곰팡이(20배)

곰팡이와 버섯과 같이 균사로 이루어져 있으며, 포자로 번식하는 생물을 균류라고 합니다. Q1 힌트

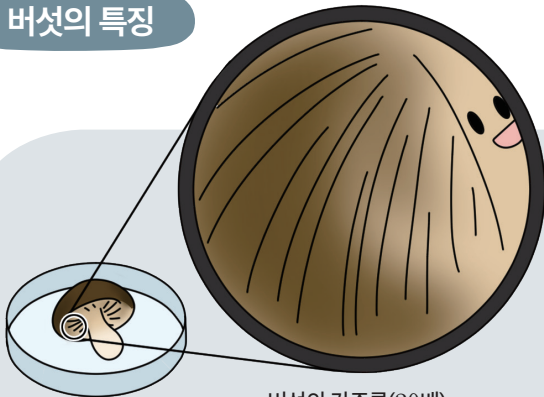


1 색깔은 푸른색, 검은색, 노란색 등으로 다양합니다.

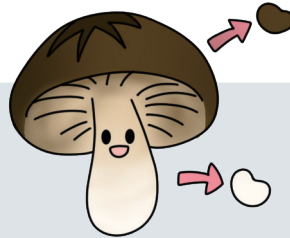


2 맨눈으로 모양을 확인하기 어려울 정도로 작습니다.

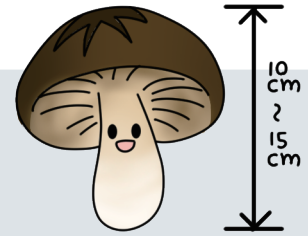
버섯의 특징



버섯의 갓주름(20배)

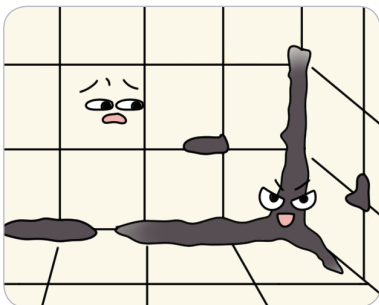


1 색깔은 윗부분은 갈색이고 아랫부분은 흰색입니다.

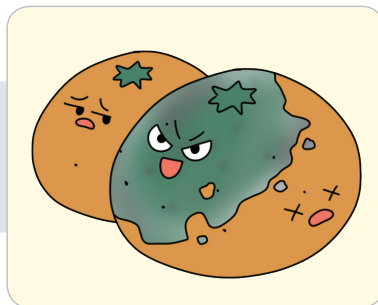


2 전체 길이는 약 10 cm ~ 15 cm입니다.

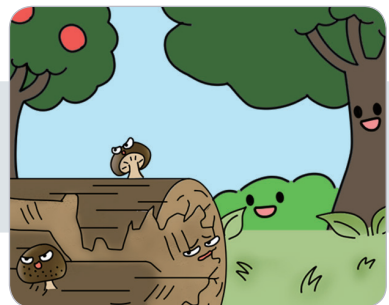
탐구력 3 곰팡이와 버섯이 사는 환경을 알아볼까요?



화장실 벽면에서 자란 곰팡이



쿨에서 자란 곰팡이



죽은 나무에서 자란 버섯

앗!
나랑 비슷하군.



3 매우 가느다란 실뭉치
처럼 생겼습니다.

곰팡이를 만질
때에는 실험용 장갑을
착용해야 해!



4 만지면 먼지처럼 흐트
러집니다.

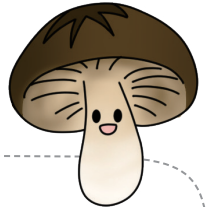
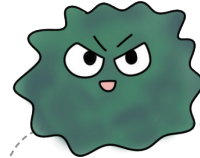


3 곧게 뻗어 있고 윗부분
은 펼쳐져 있습니다.



4 촉감은 부드럽고 매끈
하며, 결이 있습니다.

우리는 식물과
모습은 다르지만 살아
있는 생물이야.



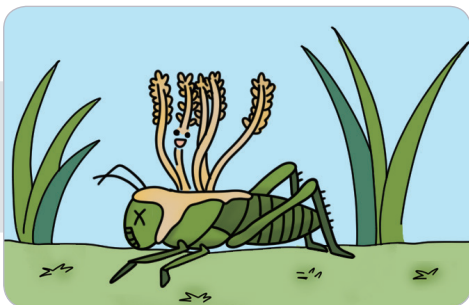
곰팡이와 버섯의 공통점은 무
엇일까요?

- 포자로 번식합니다.
- 몸 전체가 실과 같은 균사로 이루어져 있습니다.
- 직접 양분을 만들지 못해 다른 생물이나 죽은 생물에서 양분을 얻습니다.
- 식물과 생김새와 생활 방식이 다릅니다.

곰팡이와 버섯은
식물과 달리 뿌리, 줄기,
잎, 꽃이 없어.



곰팡이의 포자는 현미경으로 관찰
할 수 있지만 버섯의 포자는 눈에 들
어 있기 때문에 관찰하기 어려워요.



죽은 곤충에서 자란 버섯

- 곰팡이와 버섯은 따뜻하고 축축한 환경에서 잘 자라고 주로 여름철에 많이 볼 수 있습니다.
- 곰팡이와 버섯은 주로 다른 생물이나 죽은 생물과 같이 양분이 있는 곳에서 살 수 있습니다.



» 균류: 가늘고 긴 모양의 균사로 이루어져 있고 포자로 번식합니다.

» 곰팡이와 버섯의 특징

곰팡이	버섯
<ul style="list-style-type: none"> • 색깔이 다양합니다. • 맨눈으로 확인하기 어렵습니다. • 매우 가느다란 실뭉치처럼 생겼습니다. 	<ul style="list-style-type: none"> • 윗부분은 갈색이고, 아랫부분은 흰색입니다. • 촉감이 부드럽고 매끈합니다. • 갓 안에 주름이 많습니다.

정리!



» 곰팡이와 버섯이 사는 환경

- ① 따뜻하고 축축한 환경에서 잘 자라고 주로 여름철에 많이 볼 수 있습니다.
- ② 주로 다른 생물이나 죽은 생물과 같이 양분이 있는 곳에서 살 수 있습니다.

1

다음에서 설명하는 것을 무엇이라고 하는지 써 봅시다.

- 곰팡이와 버섯과 같이 가늘고 긴 모양의 균사로 이루어져 있고 포자로 번식하는 생물입니다.
- 스스로 양분을 만들지 못하여 주로 다른 생물이나 죽은 생물에서 양분을 얻습니다.

(균류)

2

다음 중 곰팡이와 버섯을 실체 현미경으로 관찰한 내용으로 옳지 않은 것은 어느 것입니까?

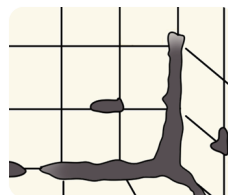
(④)

- ① 버섯과 곰팡이는 균사로 이루어져 있습니다.
- ② 곰팡이는 매우 가느다란 실뭉치처럼 생겼습니다.
- ③ 버섯의 갓 안에는 주름이 많고 깊게 패여 있습니다.
- ④ 곰팡이와 버섯은 식물과 같이 뿌리, 줄기, 잎으로 구분됩니다.

3

오른쪽은 우리 주변에서 볼 수 있는 곰팡이와 버섯입니다. 곰팡이와 버섯이 사는 환경을 설명해 봅시다.

곰팡이와 버섯은 따뜻하고 **축축한 환경에서 잘 자라고** 주로 다른 생물이나 죽은 생물과 같이 **양분이 있는 곳에서 살 수 있습니다.**



화장실 벽면에서 자란 곰팡이



죽은 나무에서 자란 버섯