



탐구력

3

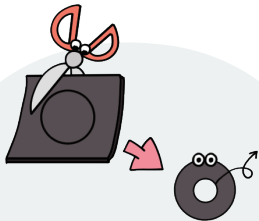
탐구를 실행해 볼까요?



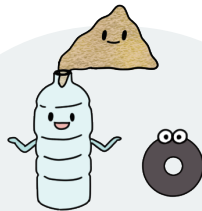
탐구 활동 중에는 사진이나 동영상을 찍어 활동 내용을 기록해요.

1 작품 만들기

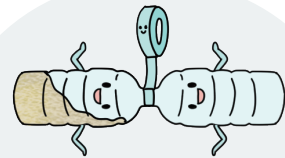
탐구 계획에 따라 작품을 만듭니다.



1 두꺼운 종이를 페트병 입구 모양으로 자르고, 가운데 부분에 구멍을 뚫어 연결판을 만듭니다.



2 페트병 하나에 모래를 넣고, 1에서 만든 연결판을 병 입구에 붙입니다.



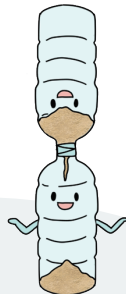
3 페트병 두 개를 마주 보게 한 다음, 셀로판테이프를 여러 번 감아 고정합니다.

2 작품 점검하기

만든 작품이 탐구 문제를 해결할 수 있는지 확인합니다.



초시계로 페트병 속 모래가 모두 떨어지는 데 걸리는 시간을 측정합니다.



문제점 발견

3 개선 방법 찾기

문제점

원인

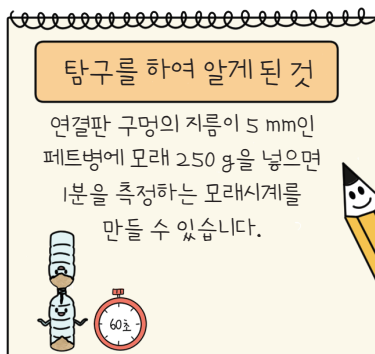
해결 방법

완성된 모래시계의 문제점을 발견했을 때 원인과 해결 방법을 찾아 개선합니다.

탐구 문제 해결

4 탐구 결과 정리하기

탐구 과정과 결과를 바탕으로 탐구를 하여 알게 된 것을 정리합니다.



탐구를 하여 알게 된 것

연결판 구멍의 지름이 5 mm인 페트병에 모래 250 g을 넣으면 1분을 측정하는 모래시계를 만들 수 있습니다.

필요한 경우 포나 그래프를 사용하여 탐구 결과를 기록해~



모래시계를 개선하려면 어떻게 해야 할까요?

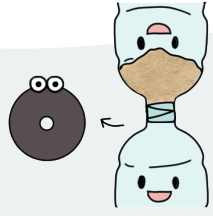
문제의 원인을 찾은 다음, 보완할 방법을 찾습니다.



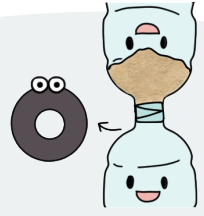
1차 작품



모래가 떨어지지 않습니다.



연결판의 구멍이 작습니다.



연결판의 구멍을 더 크게 합니다.

2차 작품



모래가 불규칙하게 떨어집니다.



모래 알갱이의 크기가 일정하지 않습니다.

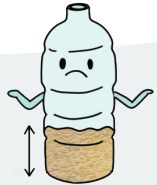


모래를 체로 걸러서 알갱이의 크기를 일정하게 합니다.

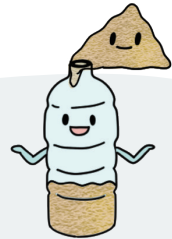
3차 작품



측정 시간이 1분보다 짧습니다.



페트병에 넣은 모래의 양이 적습니다.



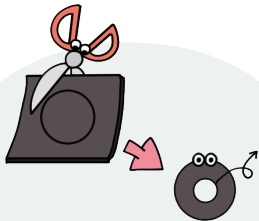
페트병에 모래를 더 넣습니다.



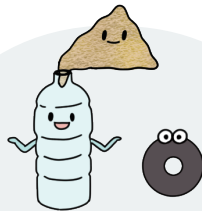
탐구 활동 중에는 사진이나 동영상을 찍어 활동 내용을 기록해요.

1 작품 만들기

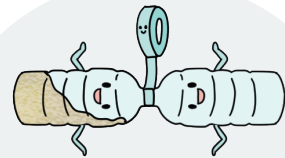
탐구 계획에 따라 작품을 만듭니다.



1 두꺼운 종이를 페트병 입구 모양으로 자르고, 가운데 부분에 구멍을 뚫어 연결판을 만듭니다.



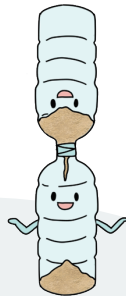
2 페트병 하나에 모래를 넣고, 1에서 만든 연결판을 병 입구에 붙입니다.



3 페트병 두 개를 마주 보게 한 다음, 셀로판테이프를 여러 번 감아 고정합니다.

2 작품 점검하기

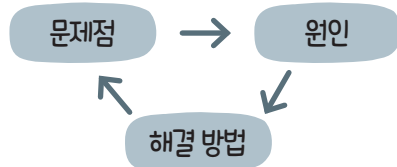
만든 작품이 탐구 문제를 해결할 수 있는지 확인합니다.



초시계로 페트병 속 모래가 모두 떨어지는 데 걸리는 시간을 측정합니다.

문제점 발견

3 개선 방법 찾기

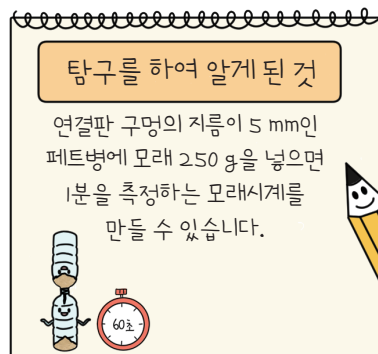


완성된 모래시계의 문제점을 발견했을 때 원인과 해결 방법을 찾아 개선합니다.

탐구 문제 해결

4 탐구 결과 정리하기

탐구 과정과 결과를 바탕으로 탐구를 하여 알게 된 것을 정리합니다.



필요한 경우 표나 그래프를 사용하여 탐구 결과를 기록해~



모래시계를 개선하려면 어떻게 해야 할까요?

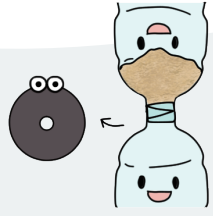
문제의 원인을 찾은 다음, 보완할 방법을 찾습니다.



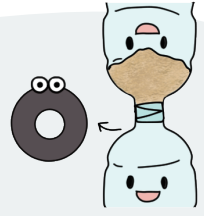
1차 작품



모래가 떨어지지 않습니다.



연결판의 구멍이 작습니다.



연결판의 구멍을 더 크게 합니다.

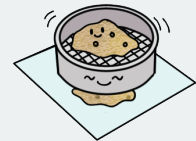
2차 작품



모래가 불규칙하게 떨어집니다.



모래 알갱이의 크기가 일정하지 않습니다.

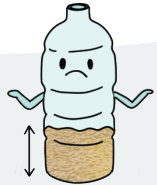


모래를 체로 걸러서 알갱이의 크기를 일정하게 합니다.

3차 작품



측정 시간이 1분보다 짧습니다.



페트병에 넣은 모래의 양이 적습니다.



페트병에 모래를 더 넣습니다.