

속력과 관련된 안전장치와 안전 수칙


06

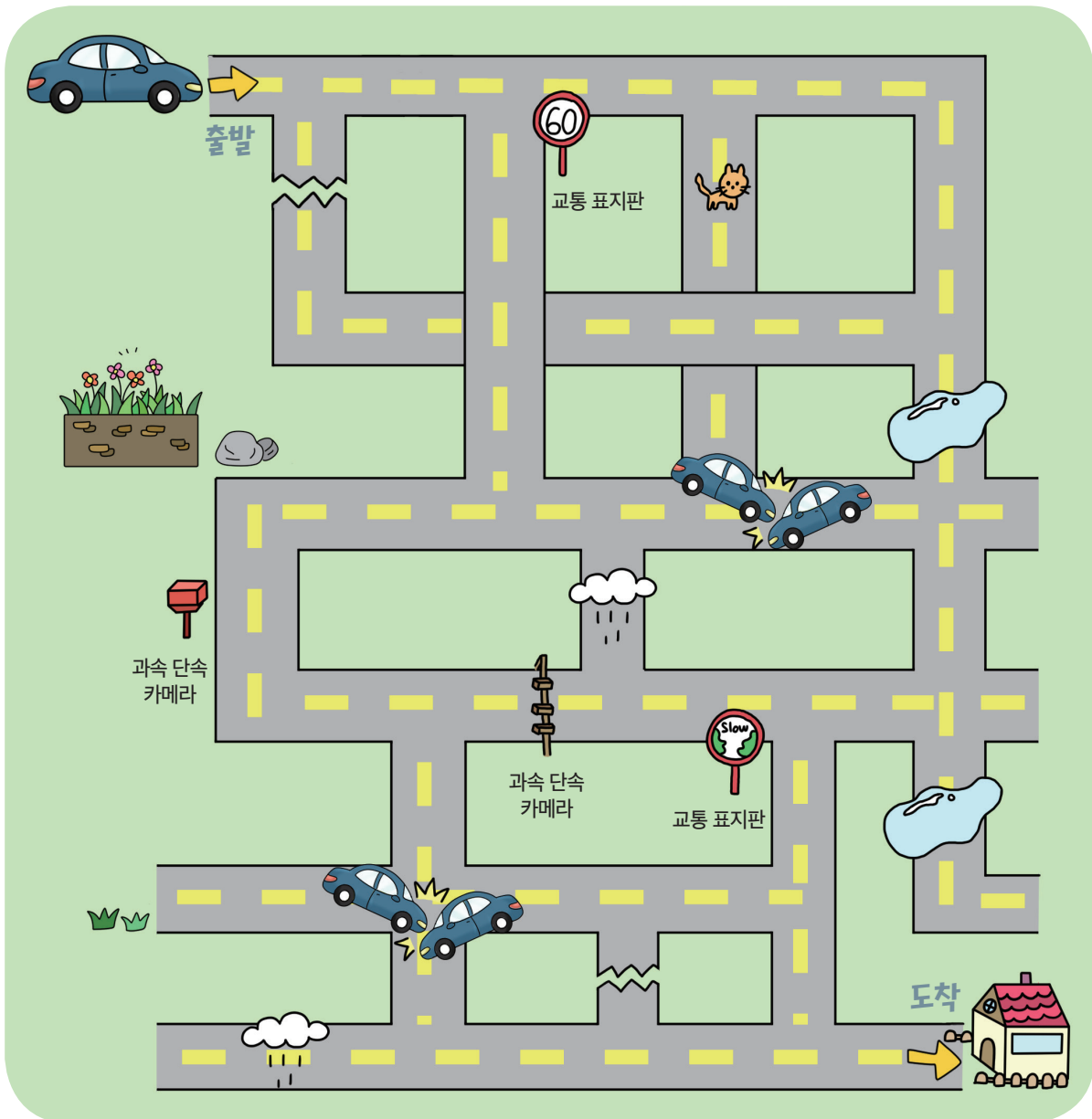


원

원

해 보기

다음과 같이 도로에는 다양한 안전장치가 설치되어 있습니다. 자동차를 타고 출발하여 집에 도착할 때까지 만나는 안전장치에  표 해 봅시다.



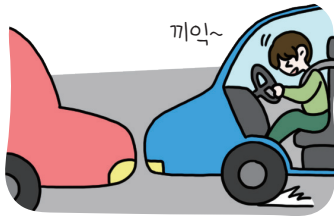
탐구력 1

속력과 관련된 안전장치에는 무엇이 있을까요?

큰 속력으로 달리는 자동차가 충돌하면 큰 피해가 생깁니다. 따라서 교통안전을 위해서는 다양한 교통안전 장치가 필요합니다. Q4 힌트



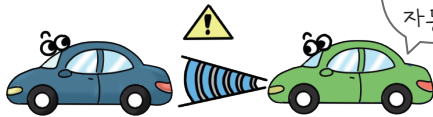
자동차에 설치된 안전장치



안전띠는 긴급 상황에서 탑승자의 몸을 고정합니다.



에어백은 충돌 사고에서 탑승자의 몸에 가해지는 충격을 줄여줍니다.



차간 거리 유지 장치는 가속 발판을 밟지 않아도 자동차를 운전자가 원하는 속력으로 운행해 안전거리를 유지합니다.

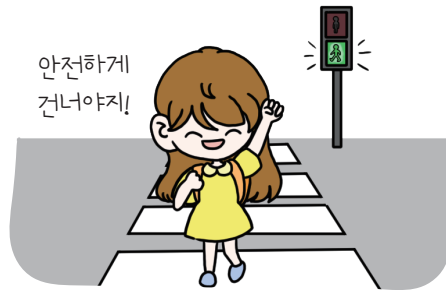


교통경찰은 교통 안전사고가 일어나지 않도록 자동차 운전자나 보행자가 교통 법규를 잘 지키는지 단속하고, 녹색 학부모는 학교 주변에서 어린이들이 안전하게 등교하거나 하교하도록 도와줘요.

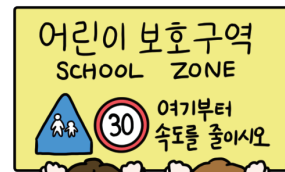
도로에 설치된 안전장치



과속 방지턱은 자동차의 속력을 줄여서 사고를 막습니다.



횡단보도는 보행자가 안전하게 길을 건널 수 있도록 보행자를 보호하는 구역입니다.



교통 표지판은 위험 상황이나 규칙을 알려줘!




어린이 보호 구역 표지판은 학교 주변 도로에서 자동차의 속력을 제한해 어린이들의 교통 안전사고를 막습니다.

탐구력 **2**




속력과 관련된 안전 수칙에는 무엇이 있을까요?

도로 주변에서 안전을 위해 지켜야 하는 규칙을 **교통안전 수칙**이라고 합니다.

도로 주변에서 지켜야 할 교통안전 수칙과 도로 이외에 우리 주변에서 지켜야 할 안전 수칙을 알아봅시다. **Q4 힌트**

주의!! 
 횡단보도를 건널 때 스마트
 기기를 보지 않아요!

<p>도로</p>  <p>횡단보도에서는 자전거에서 내려 자전거를 끌고 길을 건넵니다.</p>	<p>좌우를 잘 살펴야 해!</p>  <p>횡단보도를 건널 때 좌우를 살피고, 길을 건너기 전 자동차가 멈췄는지 확인합니다.</p>	 <p>도로 주변에서는 공놀이를 하지 않고, 공은 공 주머니에 넣고 다닙니다.</p>
 <p>앗! 위험해! 커이! X</p> <p>무단횡단을 하지 않고 횡단보도로 길을 건넵니다.</p>	<p>차도로 내려오면 안 돼!</p>  <p>버스가 정류장에 도착할 때까지 차도로 내려오지 않고 인도에서 기다립니다.</p>	<p>안전한 곳에서 타야지~</p>  <p>X</p> <p>바퀴 달린 신발은 안전한 장소에서 탑니다.</p>

 <p>자동계단이나 자동길에서는 뛰지 않고 바로 서서 이동합니다.</p>	<p>기다려야지~</p>  <p>회전문에서는 순서를 기다려 천천히 밀고 지나갑니다.</p>	 <p>가게에서는 장보기수레를 천천히 밀고 이동합니다.</p>
---	--	---

마무리 학습

» 속력과 관련된 안전장치

자동차에 설치된 안전장치	도로에 설치된 안전장치
안전띠, 에어백, 차간 거리 유지 장치, 자동 긴급 제동 장치 등	과속 방지턱, 횡단보도, 어린이 보호 구역 표지판, 교통 표지판 등

» 속력과 관련된 안전 수칙

- ① 수칙: 도로 주변에서 안전을 위해 지켜야 하는 규칙입니다.
- ② 교통안전 수칙 예: 횡단보도에서는 자전거를 끌고 길을 건너기, 횡단보도를 건널 때 좌우를 살피기, 도로 주변에서 공은 공 주머니에 넣기, 버스는 인도에서 기다리기, 바퀴 달린 신발은 안전한 장소에서 타기 등



정리!

1

다음은 속력과 관련된 안전장치입니다. () 안에 들어갈 알맞은 말을 써 봅시다.

(ⓐ)은/는 긴급 상황에서 탑승자의 몸을 고정하고, (ⓑ)은/는 충돌 사고에서 탑승자의 몸에 가해지는 충격을 줄여줍니다.

ⓐ (), ⓑ ()

2

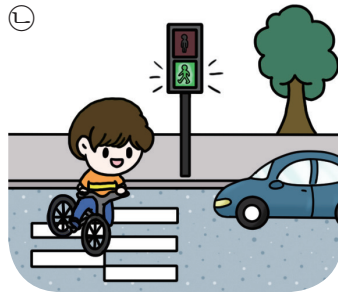
다음 중 도로 주변에서 교통안전 수칙을 잘 지킨 경우를 골라 기호를 써 봅시다.

ⓐ



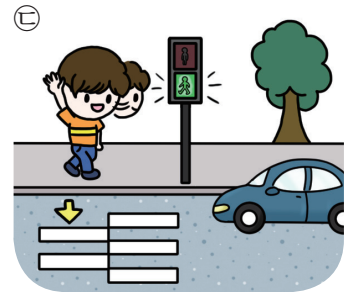
차도에 내려와 버스 기다리기

ⓑ



자전거를 타고 횡단보도 건너기

ⓒ



길을 건너기 전에 자동차가 멈췄는지 확인하기

()

3

오른쪽은 학교 앞 도로에 설치된 과속 방지턱입니다. 과속 방지턱은 어떤 기능을 하는지 설명해 봅시다.

과속 방지턱은



속력과 관련된 안전장치와 안전 수칙

06




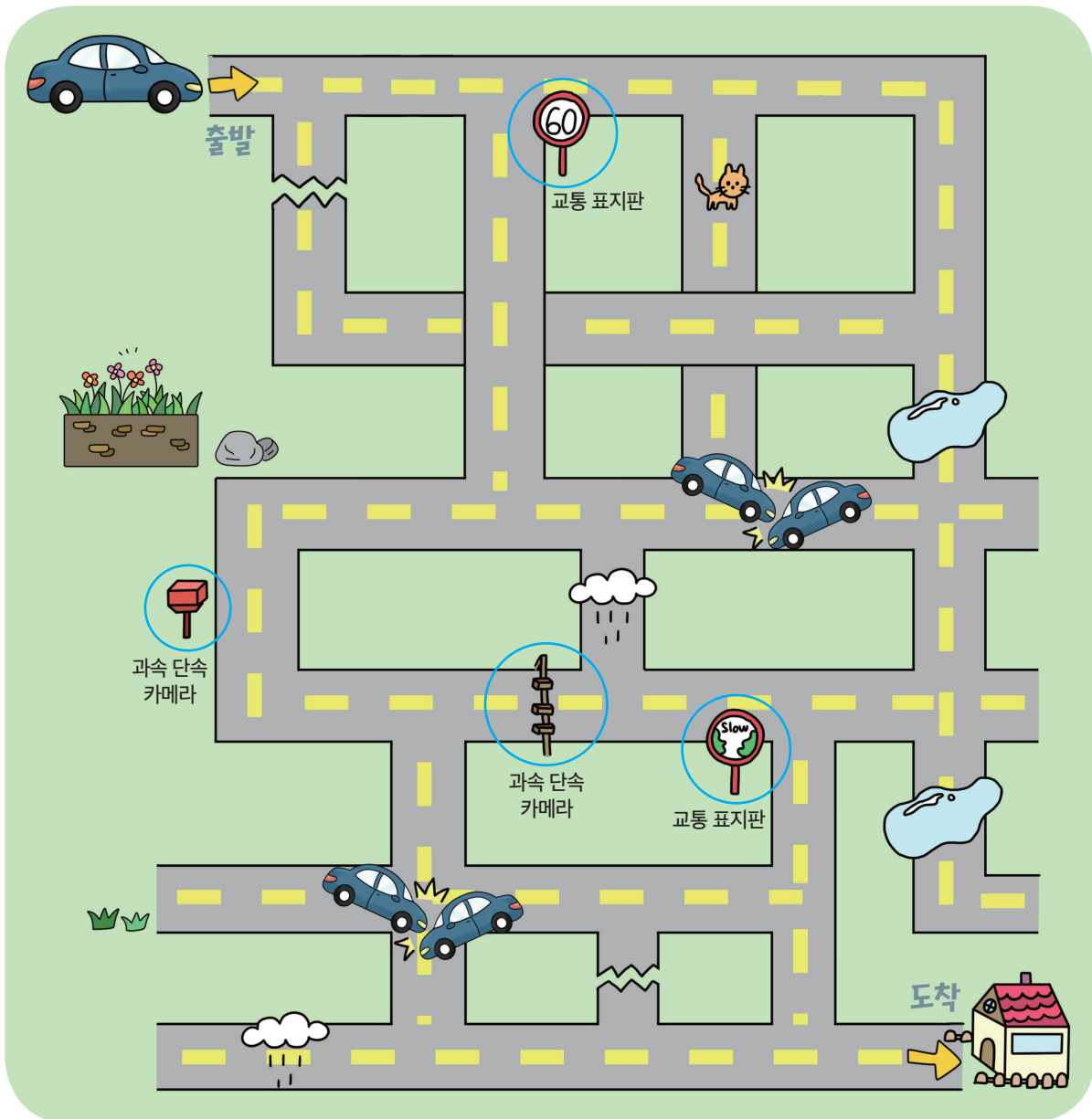
원

인

해 보기

★ 바른 답 확인하기 18쪽

다음과 같이 도로에는 다양한 안전장치가 설치되어 있습니다. 자동차를 타고 출발하여 집에 도착할 때까지 만나는 안전장치에  표 해 봅시다.



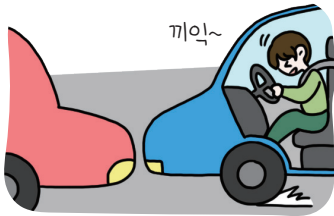
탐구력 1

속력과 관련된 안전장치에는 무엇이 있을까요?

큰 속력으로 달리는 자동차가 충돌하면 큰 피해가 생깁니다. 따라서 교통안전을 위해서는 다양한 교통안전 장치가 필요합니다. Q4 힌트



자동차에 설치된 안전장치



안전띠는 긴급 상황에서 탑승자의 몸을 고정합니다.



에어백은 충돌 사고에서 탑승자의 몸에 가해지는 충격을 줄여줍니다.

자동차 긴급 제동 장치는 앞차와의 충돌 위험이 있을 때 자동차를 멈춰 줍니다.



차간 거리 유지 장치는 가속 발판을 밟지 않아도 자동차를 운전자가 원하는 속력으로 운행해 안전거리를 유지합니다.

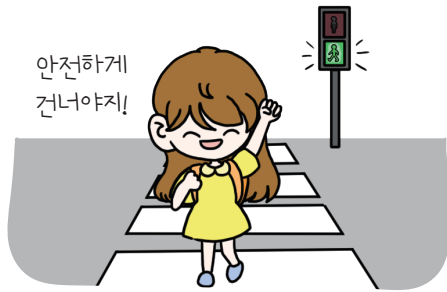


교통경찰은 교통 안전사고가 일어나지 않도록 자동차 운전자나 보행자가 교통 법규를 잘 지키는지 단속하고, 녹색 학부모는 학교 주변에서 어린이들이 안전하게 등교하거나 하교하도록 도와줘요.

도로에 설치된 안전장치



과속 방지턱은 자동차의 속력을 줄여서 사고를 막습니다.



횡단보도는 보행자가 안전하게 길을 건널 수 있도록 보행자를 보호하는 구역입니다.



교통 표지판은 위험 상황이나 규칙을 알려줘!



어린이 보호 구역 표지판은 학교 주변 도로에서 자동차의 속력을 제한해 어린이들의 교통 안전사고를 막습니다.

탐구력 2

속력과 관련된 안전 수칙에는 무엇이 있을까요?

도로 주변에서 안전을 위해 지켜야 하는 규칙을 **교통안전 수칙**이라고 합니다.

도로 주변에서 지켜야 할 교통안전 수칙과 도로 이외에 우리 주변에서 지켜야 할 안전 수칙을 알아봅시다. **Q4 힌트**



경고! 횡단보도를 건널 때 스마트폰을 보지 마세요!

<p>도로</p> <p>횡단보도에서는 자전거에서 내려 자전거를 끌고 길을 건넙니다.</p>	<p>좌우를 잘 살펴야 해!</p> <p>횡단보도를 건널 때 좌우를 살피고, 길을 건너기 전 자동차가 멈췄는지 확인합니다.</p>	<p>도로 주변에서는 공놀이를 하지 않고, 공은 공 주머니에 넣고 다닙니다.</p>
<p>무단횡단을 하지 않고 횡단보도로 길을 건넙니다.</p>	<p>차도로 내려오면 안 돼!</p> <p>버스가 정류장에 도착할 때까지 차도로 내려오지 않고 인도에서 기다립니다.</p>	<p>안전한 곳에서 타야지~</p> <p>바퀴 달린 신발은 안전한 장소에서 탑니다.</p>



자동계단이나 자동길에서는 뛰지 않고 바로 서서 이동합니다.



회전문에서는 순서를 기다려 천천히 밀고 지나갑니다.



가게에서는 장보기수레를 천천히 밀고 이동합니다.



» 속력과 관련된 안전장치

자동차에 설치된 안전장치	도로에 설치된 안전장치
안전띠, 에어백, 차간 거리 유지 장치, 자동 긴급 제동 장치 등	과속 방지턱, 횡단보도, 어린이 보호 구역 표지판, 교통 표지판 등

» 속력과 관련된 안전 수칙

- ① **교 통 안 전** 수칙: 도로 주변에서 안전을 위해 지켜야 하는 규칙입니다.
- ② 교통안전 수칙 예: 횡단보도에서는 자전거를 끌고 길을 건너기, 횡단보도를 건널 때 좌우를 살피기, 도로 주변에서 공은 공 주머니에 넣기, 버스는 인도에서 기다리기, 바퀴 달린 신발은 안전한 장소에서 타기 등

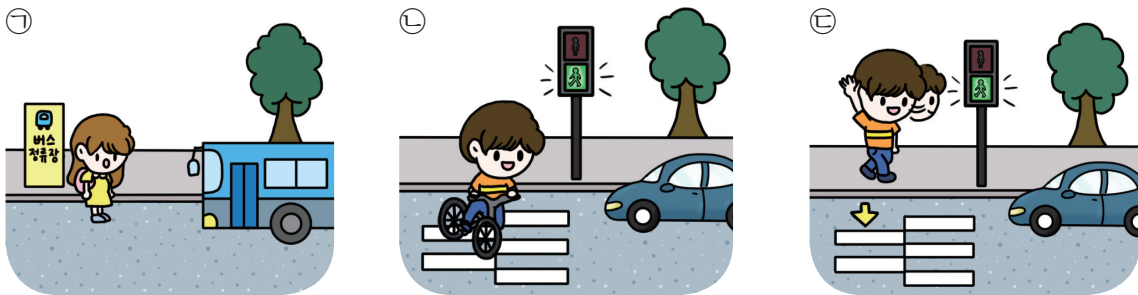


1 다음은 속력과 관련된 안전장치입니다. ()안에 들어갈 알맞은 말을 써 봅시다.

(㉠)은/는 긴급 상황에서 탑승자의 몸을 고정하고, (㉡)은/는 충돌 사고에서 탑승자의 몸에 가해지는 충격을 줄여줍니다.

㉠ (안전띠), ㉡ (에어백)

2 다음 중 도로 주변에서 교통안전 수칙을 잘 지킨 경우를 골라 기호를 써 봅시다.



차도에 내려와 버스 기다리기

자전거를 타고 횡단보도 건너기

길을 건너기 전에 자동차가 멈췄는지 확인하기

(㉢)

3 오른쪽은 학교 앞 도로에 설치된 과속 방지턱입니다. 과속 방지턱은 어떤 기능을 하는지 설명해 봅시다.

과속 방지턱은 자동차의 속력을 줄여서 사고를 막습니다.

