

낮과 밤이 생기는 까닭

03



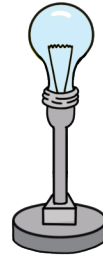
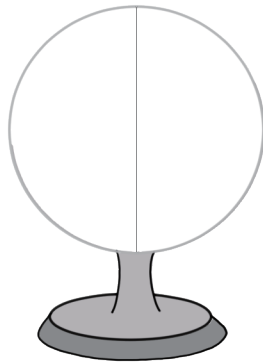
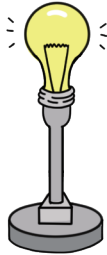
원

원

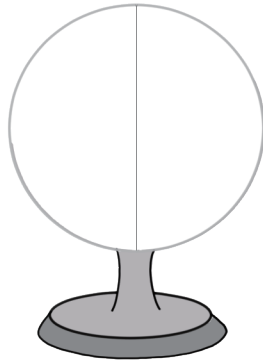
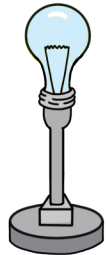
해 보기

다음은 공을 사이에 두고 전등 두 개가 놓여 있는 모습입니다. 전등이 켜진 모습을 보고 공의 밝은 곳을 색칠해 봅시다.

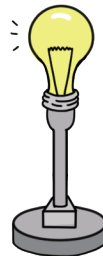
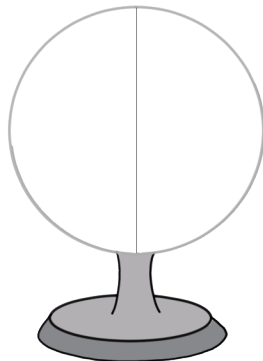
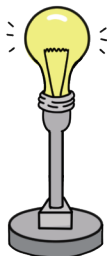
(1)



(2)



(3)

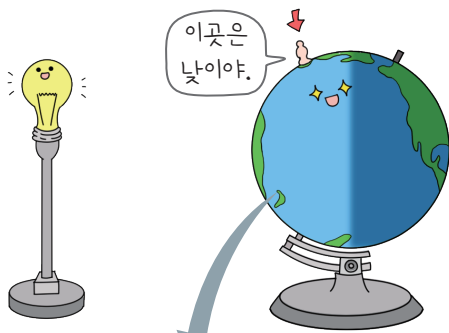


낮과 밤의 모습은 어떻게 다를까요?

낮과 밤의 모습은 어떻게 다른지 알아보고, 낮과 밤을 구분해 봅시다.

낮

태양 빛을 받는 쪽이 낮입니다.



- 낮에는 태양이 하늘에 있습니다.
- 낮은 밝기 때문에 전등 없이도 야외 활동을 할 수 있습니다.
- 사람들은 주로 낮에 활동합니다.

낮은 태양이
동쪽에서 떠오를 때부터
서쪽으로 완전히 질 때까지의
시간을 말합니다.

밤

태양 빛을 받지 못하는 쪽이 밤입니다.



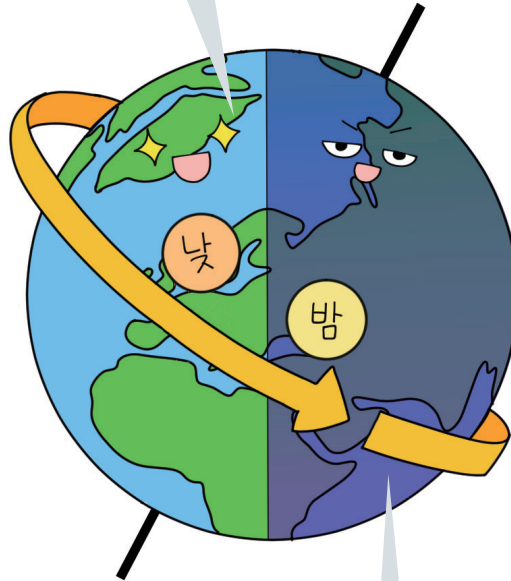
- 밤에는 태양이 하늘에 없습니다.
- 밤은 어둡기 때문에 전등을 이용하여 생활할 수 있습니다.
- 사람들은 주로 밤에는 쉽니다.

밤은 태양이
서쪽으로 진 때부터 다시
동쪽으로 떠오르기 전까지의
시간을 말합니다.

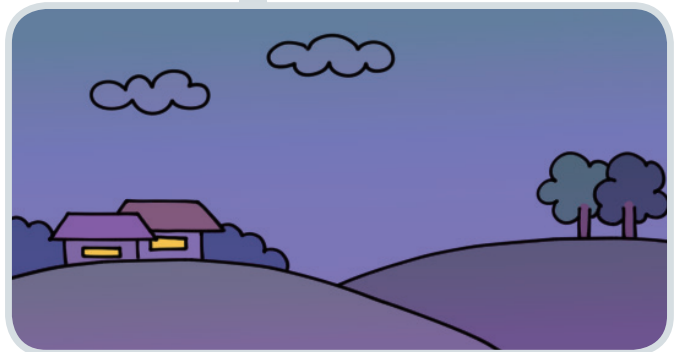
낮과 밤이 생기는 까닭은 무엇일까요?



지구가 자전하면서 태양 빛을 받는 쪽이 낮이 됩니다.



지구는 자전축을 중심으로 하루에 한 바퀴씩 서쪽에서 동쪽으로 자전하고 있어.



지구가 자전하면서 태양 빛을 받지 못하는 쪽이 밤이 됩니다.

지구는 하루에 한 바퀴씩 자전하고 있기 때문에 낮과 밤이 하루에 한 번씩 번갈아 나타납니다. Q2 힌트

마무리 학습

» 낮과 밤의 구분

- ① 낮: 태양이 동쪽에서 떠오를 때부터 서쪽으로 완전히 질 때까지의 시간을 말합니다.
- ② 밤: 태양이 서쪽으로 진 때부터 다시 동쪽으로 떠오르기 전까지의 시간을 말합니다.



» 낮과 밤이 생기는 까닭: 지구가 하루에 한 바퀴씩

 하기 때문입니다.

1 다음은 낮과 밤에 대한 설명입니다. 옳은 것에 ○표, 옳지 않은 것에 ×표 해 봅시다.

- (1) 하루 동안 낮과 밤은 한 번씩 번갈아 나타납니다. ()
- (2) 낮과 밤은 하늘에 떠 있는 달의 위치에 따라 구분합니다. ()
- (3) 밤은 태양이 서쪽으로 진 때부터 다시 동쪽으로 떠오르기 전까지를 말합니다. ()

2 오른쪽은 낮과 밤이 생기는 까닭을 알아보기 위한 모형 실험을 나타낸 것입니다. 전등을 켰을 때 지구의에서 낮과 밤인 곳을 각각 골라 기호를 써 봅시다.

- (1) 낮인 곳: ()
- (2) 밤인 곳: ()

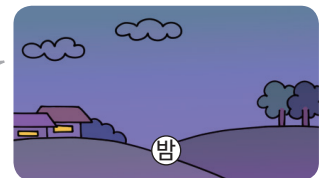


3 다음은 하루 동안 번갈아 나타나는 낮과 밤의 모습입니다. 낮과 밤이 생기는 까닭을 설명해 봅시다.



하루 동안 낮과 밤이 번갈아 나타나는 까닭은

.....



낮과 밤이 생기는 까닭

03



월

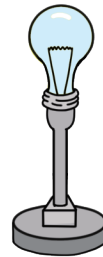
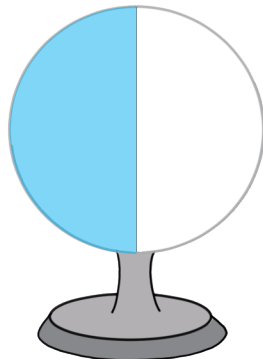
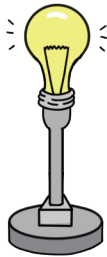
일

해 보기

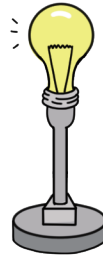
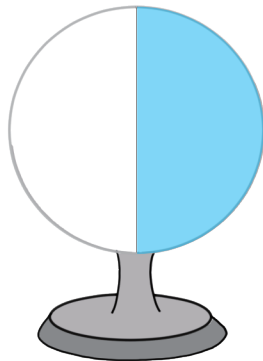
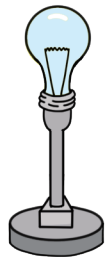
★ 바른 답 확인하기 4쪽

다음은 공을 사이에 두고 전등 두 개가 놓여 있는 모습입니다. 전등이 켜진 모습을 보고 공의 밝은 곳을 색칠해 봅시다.

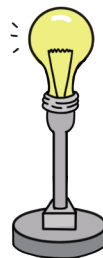
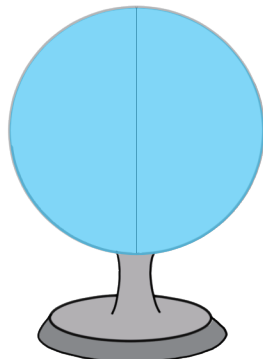
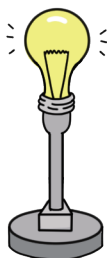
(1)



(2)



(3)

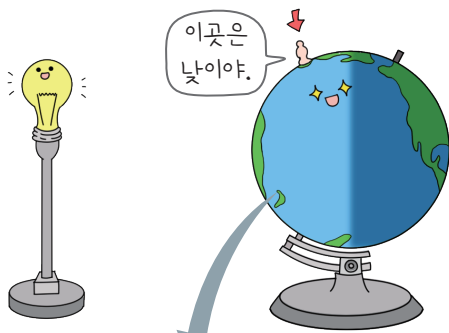


낮과 밤의 모습은 어떻게 다를까요?

낮과 밤의 모습은 어떻게 다른지 알아보고, 낮과 밤을 구분해 봅시다.

낮

태양 빛을 받는 쪽이 낮입니다.



- 낮에는 태양이 하늘에 있습니다.
- 낮은 밝기 때문에 전등 없이도 야외 활동을 할 수 있습니다.
- 사람들은 주로 낮에 활동합니다.

낮은 태양이
동쪽에서 떠오를 때부터
서쪽으로 완전히 질 때까지의
시간을 말합니다.

밤

태양 빛을 받지 못하는 쪽이 밤입니다.



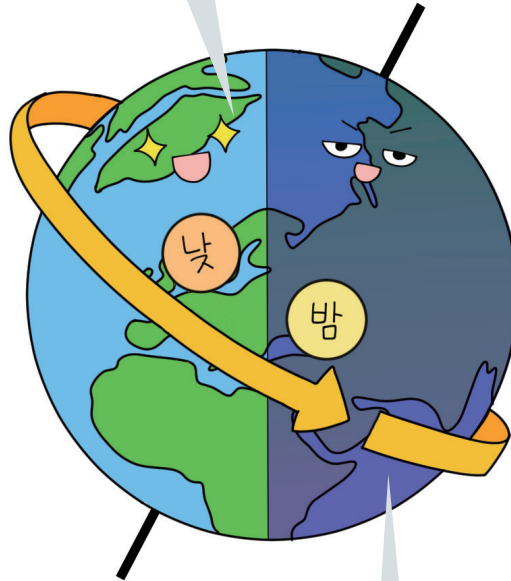
- 밤에는 태양이 하늘에 없습니다.
- 밤은 어둡기 때문에 전등을 이용하여 생활할 수 있습니다.
- 사람들은 주로 밤에는 쉽니다.

밤은 태양이
서쪽으로 진 때부터 다시
동쪽으로 떠오르기 전까지의
시간을 말합니다.

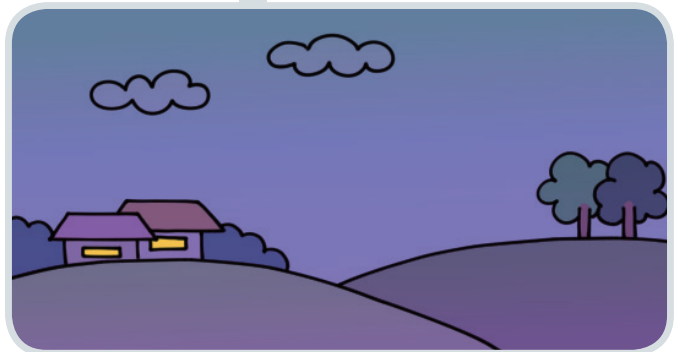
낮과 밤이 생기는 까닭은 무엇일까요?



지구가 자전하면서 태양 빛을 받는 쪽이 낮이 됩니다.



지구는 자전축을 중심으로 하루에 한 바퀴씩 서쪽에서 동쪽으로 자전하고 있어.



지구가 자전하면서 태양 빛을 받지 못하는 쪽이 밤이 됩니다.

지구는 하루에 한 바퀴씩 자전하고 있기 때문에 낮과 밤이 하루에 한 번씩 번갈아 나타납니다. Q2 힌트



» 낮과 밤의 구분

- ① 낮: 태양이 동쪽에서 떠오를 때부터 서쪽으로 완전히 질 때까지의 시간을 말합니다.
- ② 밤: 태양이 서쪽으로 진 때부터 다시 동쪽으로 떠오르기 전까지의 시간을 말합니다.



» 낮과 밤이 생기는 까닭: 지구가 하루에 한 바퀴씩

자	전
---	---

 하기 때문입니다.

1 다음은 낮과 밤에 대한 설명입니다. 옳은 것에 ○표, 옳지 않은 것에 ×표 해 봅시다.

- (1) 하루 동안 낮과 밤은 한 번씩 번갈아 나타납니다. (○)
- (2) 낮과 밤은 하늘에 떠 있는 달의 위치에 따라 구분합니다. (×)
- (3) 밤은 태양이 서쪽으로 진 때부터 다시 동쪽으로 떠오르기 전까지를 말합니다. (○)

2 오른쪽은 낮과 밤이 생기는 까닭을 알아보기 위한 모형 실험을 나타낸 것입니다. 전등을 켜었을 때 지구의에서 낮과 밤인 곳을 각각 골라 기호를 써 봅시다.

- (1) 낮인 곳: (⊕)
- (2) 밤인 곳: (⊙)



3 다음은 하루 동안 번갈아 나타나는 낮과 밤의 모습입니다. 낮과 밤이 생기는 까닭을 설명해 봅시다.



하루 동안 낮과 밤이 번갈아 나타나는 까닭은 지구가 하루에 한 바퀴씩 자전하고 있기 때문입니다.

