

전기 안전과 전기 절약

06



월

일

해 보기

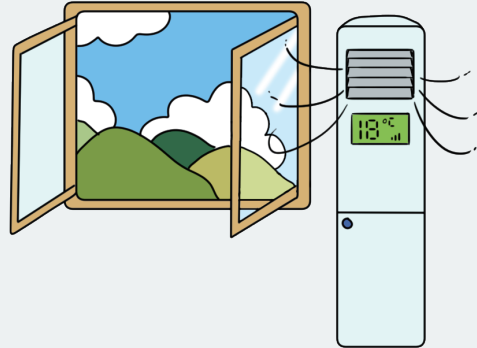
다음은 전기를 사용하고 있는 모습입니다. 전기를 낭비하고 있는 모습을 골라 ☐ 안에 ☒ 표 해 봅시다.

(1)

☐

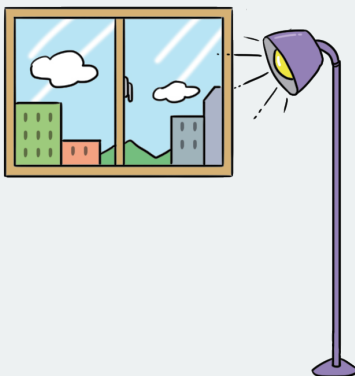
냉장고 문을 열어 놓고 물을 마십니다.

(2)

☐

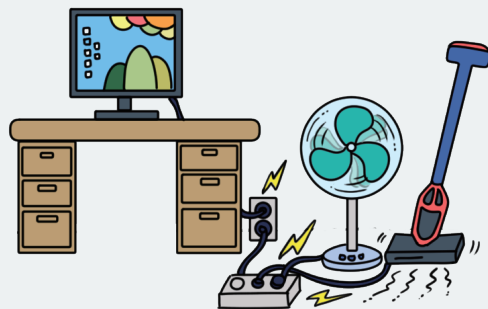
창문을 열어 놓고 에어컨을 틀니다.

(3)

☐

낮에 전등을 켭니다.

(4)

☐

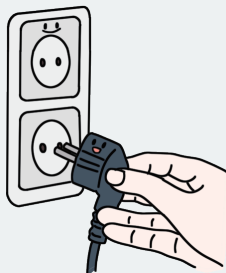
사용하지 않는 전기 제품을 켜둡니다.

탐구력 1

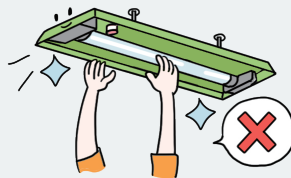
전기를 안전하게 사용하고 절약하는 방법은 무엇일까요?



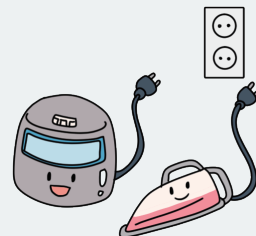
안전하게 사용하는 방법



플러그를 뽑을 때에는 전선을 잡아당기지 않고 플러그의 머리 부분을 잡고 뽑습니다.



깜박거리는 형광등은 만지지 않습니다.

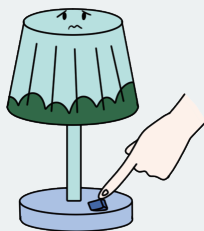


전열 기구를 사용하지 않을 때에는 플러그를 뽑아 놓습니다.

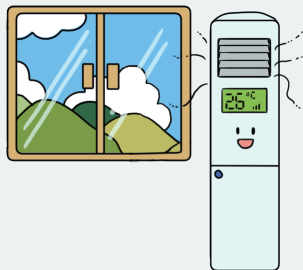
전기 사용 방법

지구 자원으로 만든 전기를 낭비하지 않고 안전하게 사용하는 방법을 알아봅시다. Q4 힌트

절약하는 방법



사용하지 않는 전기 제품을 끄거나 플러그를 뽑아 놓습니다.

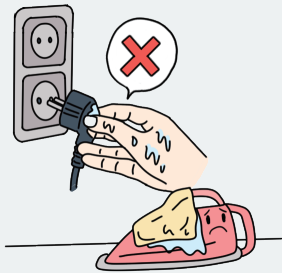


문을 닫고 냉방 기구를 튼니다.

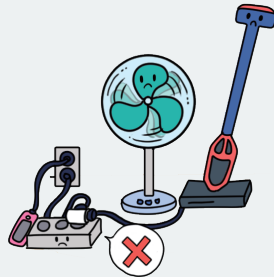


냉장고에 물건을 적당히 채웁니다.





물 묻은 손으로 전기 제품을 만지지 않습니다.



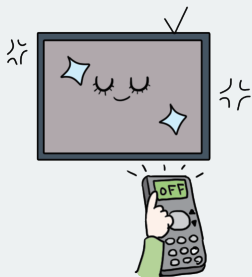
콘센트 한 개에 많은 전기 제품을 연결하여 사용하지 않습니다.



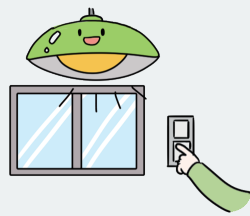
콘센트 덮개는 전기 제품을 사용하지 않을 때 콘센트를 덮어 주는 장치예요. 콘센트 덮개를 사용하면 콘센트에 물이 들어가거나 금속 물질을 넣지 못하게 막아 줘요.



사용하지 않는 전기 제품은 끄도록 해.

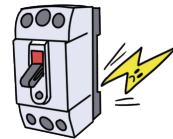


컴퓨터나 텔레비전을 사용하는 시간을 줄입니다.



외출할 때 켜져 있는 전등은 끕니다.

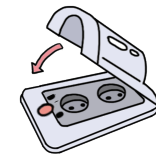
전기를 안전하게 사용하거나 절약하기 위해 사용하는 제품에는 어떤 것들이 있을까요?



센 전류가 흐를 때 전류를 끊어 주어 누전 사고를 예방하는 과전류 차단 장치가 있습니다.



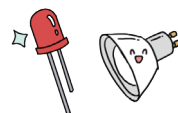
사람의 움직임을 감지하는 감지 등이 있습니다.



감전 사고를 예방하는 콘센트 덮개가 있습니다.



원하는 시간이 되면 자동으로 전원이 차단되는 시간 조절 콘센트가 있습니다.



일반 전구보다 전기를 절약할 수 있는 발광다이오드(LED) 전등이 있습니다.

» 전기를 안전하게 사용하고 절약하는 방법

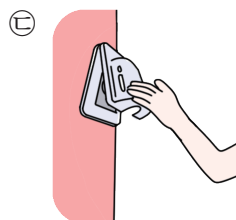
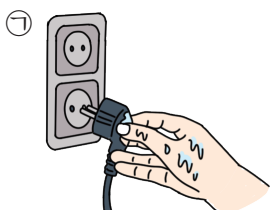


<div>전기</div> <div> <div></div> <div></div> <div></div> </div>	<div>전기</div> <div> <div></div> <div></div> <div></div> </div>
<ul style="list-style-type: none"> 플러그를 뽑을 때에는 플러그의 머리 부분을 잡고 뽑습니다. 깜박거리는 형광등은 만지지 않습니다. 전열 기구를 사용하지 않을 때에는 플러그를 뽑아 놓습니다. 물 묻은 손으로 전기 제품을 만지지 않습니다. 콘센트 한 개에 많은 전기 제품을 연결하여 사용하지 않습니다. 	<ul style="list-style-type: none"> 사용하지 않는 전기 제품은 끄거나 플러그를 뽑아 놓습니다. 문을 닫고 냉방 기구를 끄니다. 냉장고에 물건을 적당히 채웁니다. 컴퓨터나 텔레비전을 사용하는 시간을 줄입니다. 외출할 때 켜져 있는 전등은 끕니다.

다음은 전기를 절약하는 방법을 설명한 것입니다. 옳은 것에 ○표, 옳지 않은 것에 ×표 해 봅시다.

- (1) 텔레비전은 항상 켜 둡니다. ()
- (2) 사용하지 않는 전등은 끕니다. ()
- (3) 에어컨을 사용할 때에는 창문을 열어 둡니다. ()
- (4) 일반 전구보다 발광 다이오드(LED) 전등을 사용합니다. ()

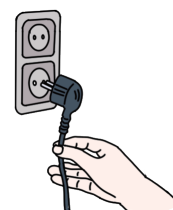
2 다음 중 전기를 안전하게 사용하는 모습을 골라 기호를 써 봅시다.



()

③ 오른쪽은 전기를 위험하게 사용하는 모습입니다. 전기를 안전하게 사용하는 모습으로 고쳐 설명해 봅시다.

플러그를 뽑을 때에는 _____



전기 안전과 전기 절약

06



월

일

해 보기

★ 바른 답 확인하기 5쪽

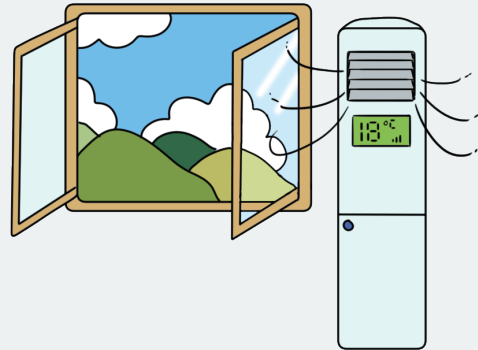
다음은 전기를 사용하고 있는 모습입니다. 전기를 낭비하고 있는 모습을 골라 ☐ 안에 ☒ 표 해 봅시다.

(1)



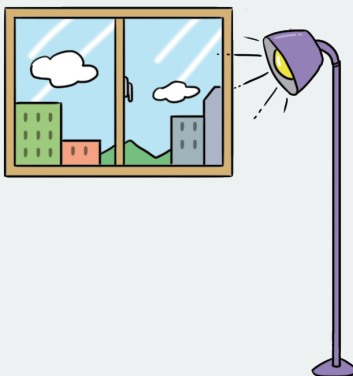
냉장고 문을 열어 놓고 물을 마십니다.

(2)



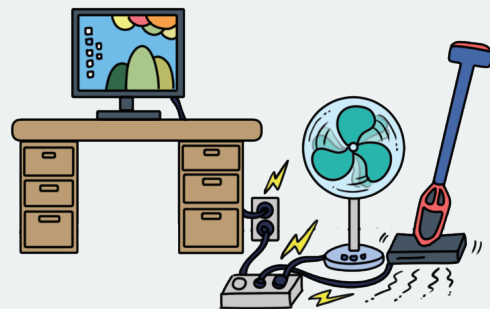
창문을 열어 놓고 에어컨을 틀니다.

(3)



낮에 전등을 켭니다.

(4)

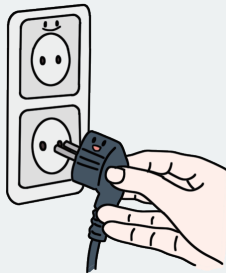


사용하지 않는 전기 제품을 켜둡니다.

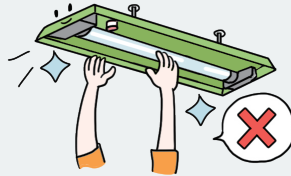
탐구력 1 전기를 안전하게 사용하고 절약하는 방법은 무엇일까요?



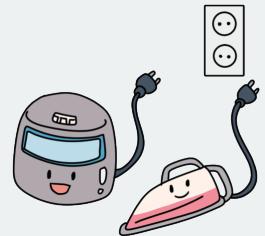
안전하게 사용하는 방법



플러그를 뽑을 때에는 전선을 잡아당기지 않고 플러그의 머리 부분을 잡고 뽑습니다.



깜박거리는 형광등은 만지지 않습니다.

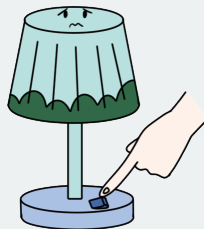


전열 기구를 사용하지 않을 때에는 플러그를 뽑아 놓습니다.

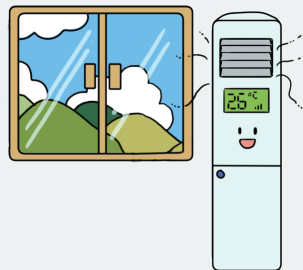
전기 사용 방법

지구 자원으로 만든 전기를 낭비하지 않고 안전하게 사용하는 방법을 알아봅시다. Q4 힌트

절약하는 방법



사용하지 않는 전기 제품을 끄거나 플러그를 뽑아 놓습니다.

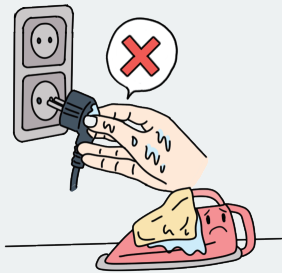


문을 닫고 냉방 기구를 틽니다.



냉장고에 물건을 적당히 채웁니다.





물 묻은 손으로 전기 제품을 만지지 않습니다.



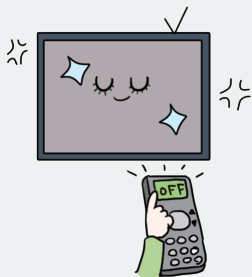
콘센트 한 개에 많은 전기 제품을 연결하여 사용하지 않습니다.



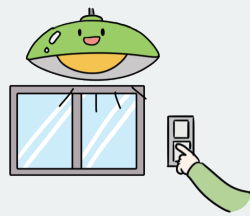
콘센트 덮개는 전기 제품을 사용하지 않을 때 콘센트를 덮어 주는 장치예요. 콘센트 덮개를 사용하면 콘센트에 물이 들어가거나 금속 물질을 넣지 못하게 막아 줘요.



사용하지 않는 전기 제품은 끄도록 해.

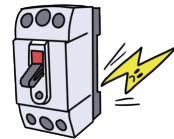


컴퓨터나 텔레비전을 사용하는 시간을 줄입니다.

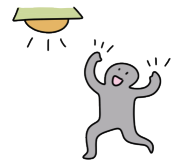


외출할 때 켜져 있는 전등은 끕니다.

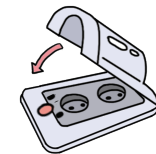
전기를 안전하게 사용하거나 절약하기 위해 사용하는 제품에는 어떤 것들이 있을까요?



센 전류가 흐를 때 전류를 끊어 주어 누전 사고를 예방하는 과전류 차단 장치가 있습니다.



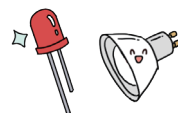
사람의 움직임을 감지하는 감지 등이 있습니다.



감전 사고를 예방하는 콘센트 덮개가 있습니다.



원하는 시간이 되면 자동으로 전원이 차단되는 시간 조절 콘센트가 있습니다.



일반 전구보다 전기를 절약할 수 있는 발광다이오드(LED) 전등이 있습니다.



» 전기를 안전하게 사용하고 절약하는 방법

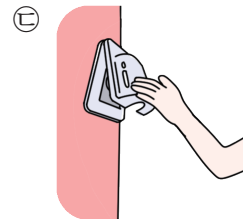
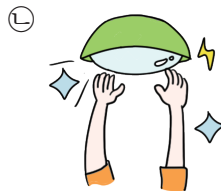
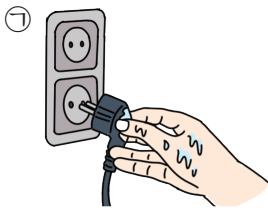


전기 안 전	전기 절 약
<ul style="list-style-type: none"> • 플러그를 뽑을 때에는 플러그의 머리 부분을 잡고 뽑습니다. • 깜박거리는 형광등은 만지지 않습니다. • 전열 기구를 사용하지 않을 때에는 플러그를 뽑아 놓습니다. • 물 묻은 손으로 전기 제품을 만지지 않습니다. • 콘센트 한 개에 많은 전기 제품을 연결하여 사용하지 않습니다. 	<ul style="list-style-type: none"> • 사용하지 않는 전기 제품은 끄거나 플러그를 뽑아 놓습니다. • 문을 닫고 냉방 기구를 끄습니다. • 냉장고에 물건을 적당히 채웁니다. • 컴퓨터나 텔레비전을 사용하는 시간을 줄입니다. • 외출할 때 켜져 있는 전등은 끕니다.

1 다음은 전기를 절약하는 방법을 설명한 것입니다. 옳은 것에 ○표, 옳지 않은 것에 ×표 해 봅시다.

- (1) 텔레비전은 항상 켜 둡니다. (×)
- (2) 사용하지 않는 전등은 끕니다. (○)
- (3) 에어컨을 사용할 때에는 창문을 열어 둡니다. (×)
- (4) 일반 전구보다 발광 다이오드(LED) 전등을 사용합니다. (○)

2 다음 중 전기를 안전하게 사용하는 모습을 골라 기호를 써 봅시다.



(㉠)

3 오른쪽은 전기를 위험하게 사용하는 모습입니다. 전기를 안전하게 사용하는 모습으로 고쳐 설명해 봅시다.

플러그를 뽑을 때에는 전선을 잡아당기지 않고 플러그의 머리 부분을 잡고 뽑습니다.

