

계절별 태양의 남중 고도와 낮의 길이 비교

02



월

일

해 보기

다음은 어느 계절에 학교에서 공부하고 있는 대한이의 모습을 나타낸 것입니다. 다른 그림을 찾아 표 해 봅시다.



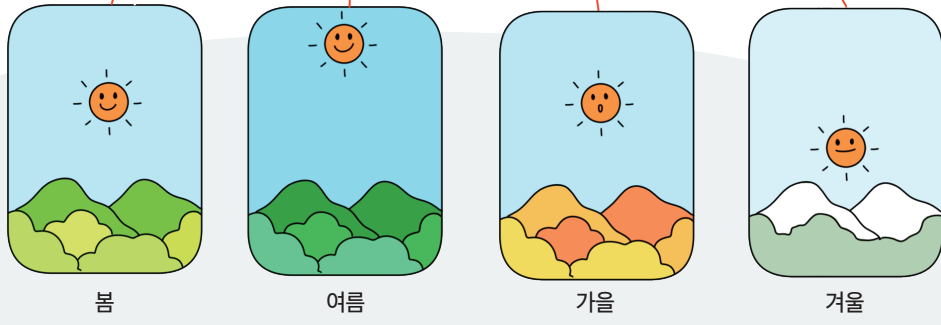
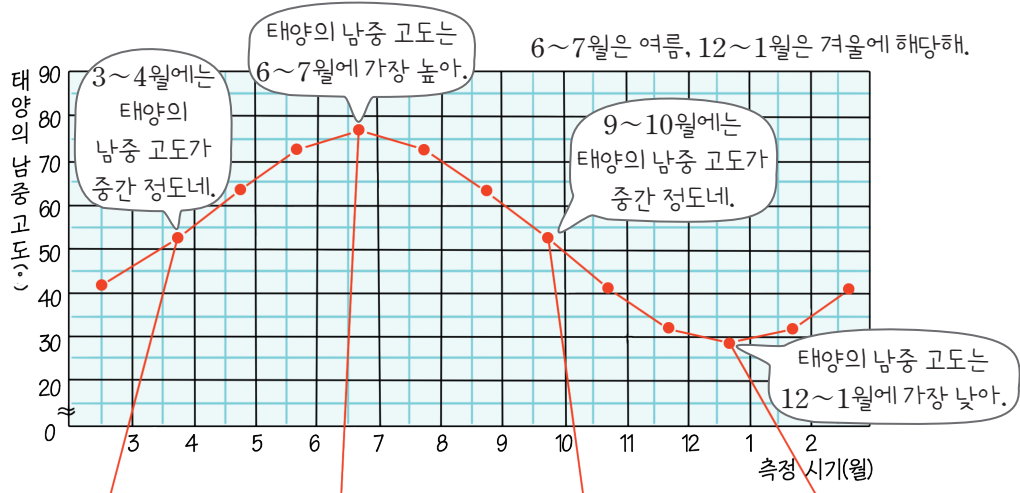
탐구력 1

계절에 따라 태양의 남중 고도와 낮의 길이는 어떻게 달라질까요?

계절별 태양의 남중 고도와 낮의 길이를 그래프를 통하여 비교해 봅시다.

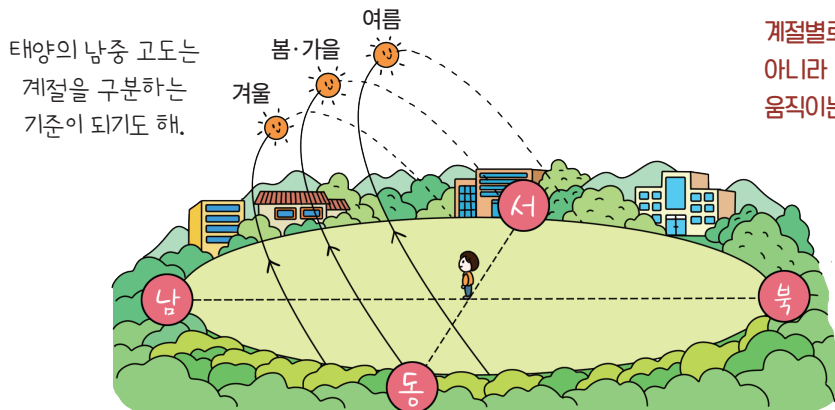
월별 태양의 남중 고도 그래프

태양의 남중 고도는 계절에 따라 달라지네.



태양의 남중 고도가 가장 높은 계절은 여름(6~7월)이고, 태양의 남중 고도가 가장 낮은 계절은 겨울(12~1월)입니다. Q2 힌트

계절에 따른 태양의 위치 변화를 알아보을까요?



보충!!
계절별로 실제 태양이 움직이는 것이 아니라 지구의 운동에 의해 태양이 움직이는 것처럼 보이는 거예요.

- 태양의 남중 고도는 여름에 가장 높고, 겨울에 가장 낮습니다. 봄과 가을에는 여름과 겨울의 중간 정도입니다.
- 여름에는 북동쪽, 겨울에는 남동쪽, 봄과 가을에는 동쪽에서 태양이 보이기 시작합니다.



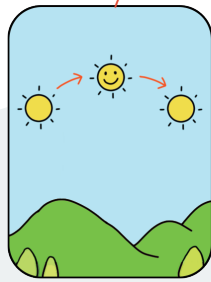
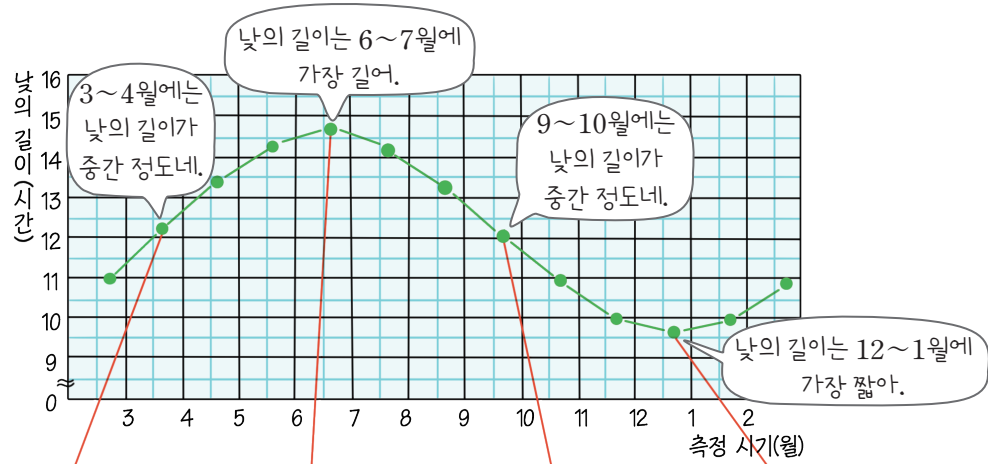
- 월별 태양의 남중 고도 그래프와 낮의 길이 그래프는 모양이 비슷해요.
- 태양의 남중 고도와 낮의 길이는 계절별 기온에 영향을 줘요.



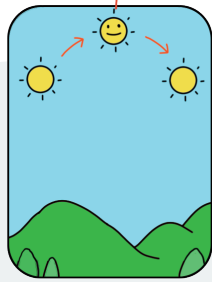
태양의 남중 고도와 낮의 길이는 매일 조금씩 달라져요. 오늘(9월)과 비교하여 한 달 뒤에는 오늘보다 태양의 남중 고도는 낮아지고, 낮의 길이는 짧아질 거예요.

월별 낮의 길이 그래프

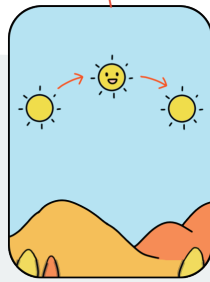
낮의 길이도
계절에 따라 달라지네.



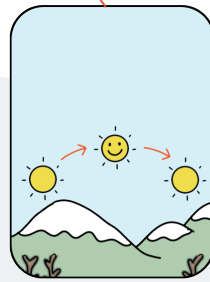
봄



여름



가을



겨울

낮의 길이가 가장 긴 계절은 여름(6~7월)이고,

낮의 길이가 가장 짧은 계절은 겨울(12~1월)입니다. **Q2 힌트**

태양의 남중 고도와 낮의 길이는 어떤 관계가 있을까요?

태양의 남중 고도	계절	낮의 길이
<p>높습니다.</p>	여름	<p>긴합니다.</p>
<p>중간입니다.</p>	봄 가을	<p>중간입니다.</p>
<p>낮습니다.</p>	겨울	<p>짧습니다.</p>

- 태양의 남중 고도가 높아질수록 낮의 길이도 길어집니다.
- 여름에는 태양의 남중 고도가 높고 낮의 길이가 길며, 겨울에는 태양의 남중 고도가 낮고 낮의 길이가 짧습니다.

마무리 학습

계절별 태양의 남중 고도와 낮의 길이 비교

- ① 태양의 남중 고도가 가장 높은 계절은 , 태양의 남중 고도가 가장 낮은 계절은 입니다.
- ② 낮의 길이가 가장 긴 계절은 , 낮의 길이가 가장 짧은 계절은 입니다.



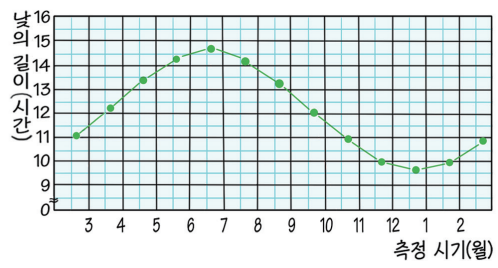
태양의 남중 고도와 낮의 길이의 관계

- ① 태양의 남중 고도가 높을수록 낮의 길이가 길어집니다.
- ② 태양의 남중 고도가 낮을수록 낮의 길이가 짧아집니다.

1 태양의 남중 고도와 낮의 길이의 관계를 선으로 옳게 연결해 봅시다.

- (1) 태양의 남중 고도가 높을수록 낮의 길이가 짧아집니다.
- (2) 태양의 남중 고도가 낮을수록 낮의 길이가 길어집니다.

[2~3] 다음은 월별 태양의 남중 고도와 낮의 길이를 나타낸 그래프입니다. 물음에 답해 봅시다.



2 위 그래프에 대한 설명으로 옳은 것에 ○표, 옳지 않은 것에 ×표 해 봅시다.

- (1) 여름보다 가을에 태양의 남중 고도가 더 높습니다. ()
- (2) 일 년 중 낮의 길이가 가장 긴 달은 12~1월입니다. ()
- (3) 낮의 길이는 봄부터 점점 길어져 여름에 가장 길고, 겨울에 가장 짧습니다. ()

3 위 그래프를 보고, 여름과 겨울에 태양의 남중 고도와 낮의 길이의 관계를 설명해 봅시다.

여름에는 태양의 남중 고도가

겨울에는 태양의 남중 고도가

계절별 태양의 남중 고도와 낮의 길이 비교

02



월

일

해 보기

★ 바른 답 확인하기 7쪽

다음은 어느 계절에 학교에서 공부하고 있는 대한이의 모습을 나타낸 것입니다. 다른 그림을 찾아 표 해 봅시다.



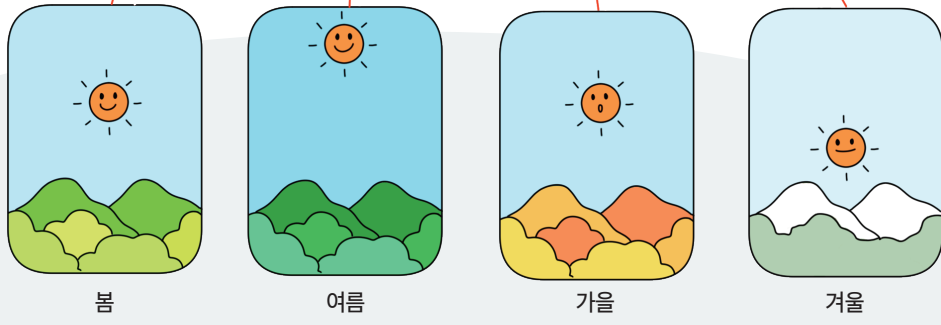
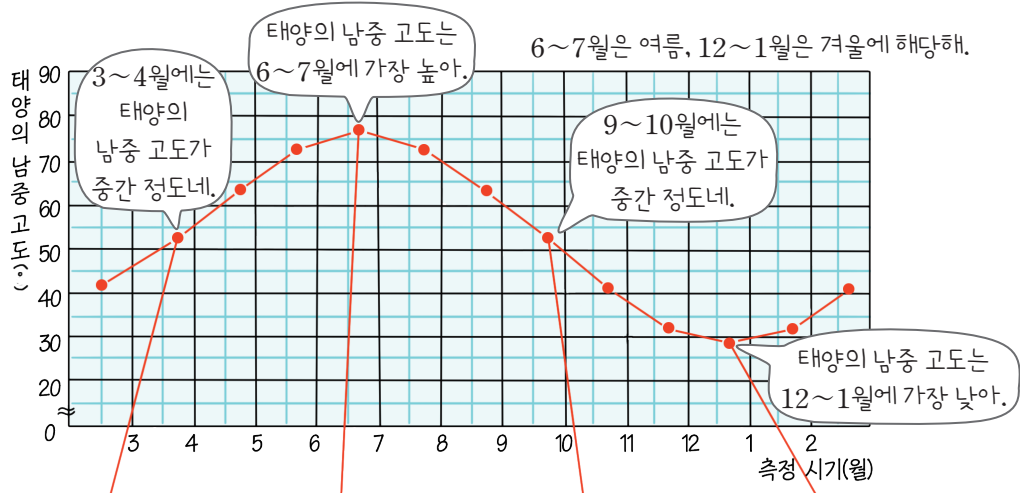
탐구력 1

계절에 따라 태양의 남중 고도와 낮의 길이는 어떻게 달라질까요?

계절별 태양의 남중 고도와 낮의 길이를 그래프를 통하여 비교해 봅시다.

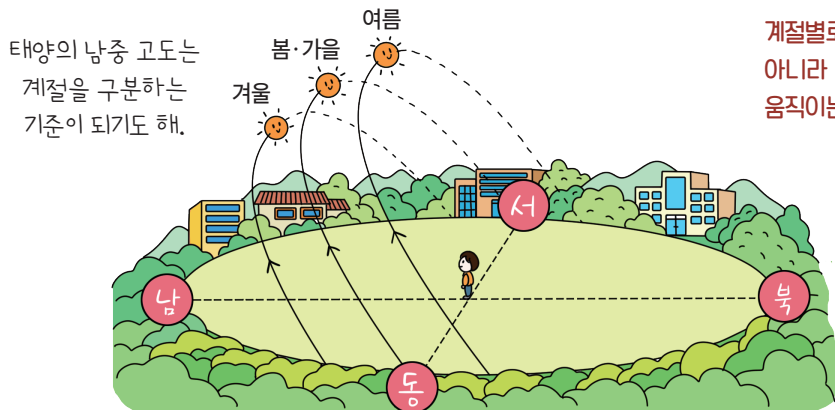
월별 태양의 남중 고도 그래프

태양의 남중 고도는 계절에 따라 달라지네.



태양의 남중 고도가 가장 높은 계절은 여름(6~7월)이고, 태양의 남중 고도가 가장 낮은 계절은 겨울(12~1월)입니다. **Q2 힌트**

계절에 따른 태양의 위치 변화를 알아볼까요?



보충!!
계절별로 실제 태양이 움직이는 것이 아니라 지구의 운동에 의해 태양이 움직이는 것처럼 보이는 거예요.

- 태양의 남중 고도는 여름에 가장 높고, 겨울에 가장 낮습니다. 봄과 가을에는 여름과 겨울의 중간 정도입니다.
- 여름에는 북동쪽, 겨울에는 남동쪽, 봄과 가을에는 동쪽에서 태양이 보이기 시작합니다.



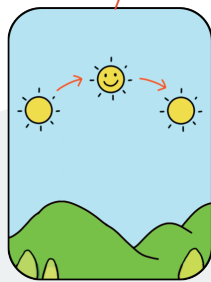
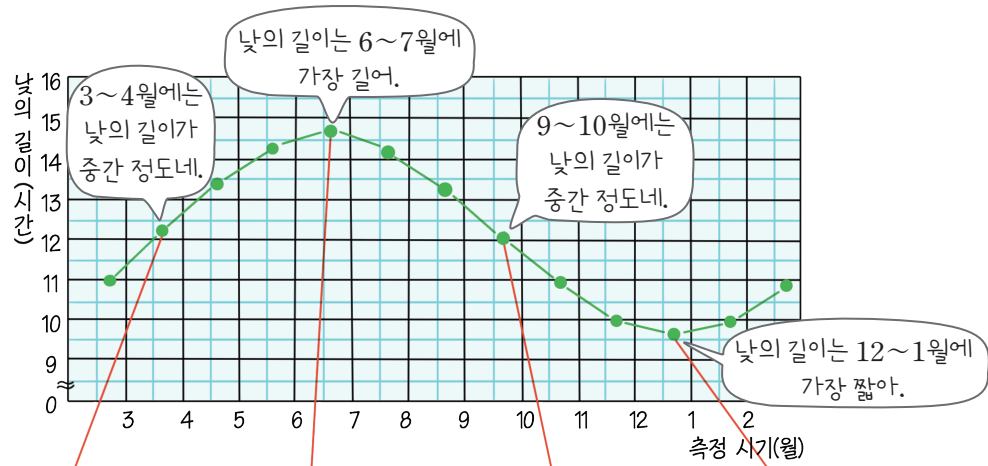
- 월별 태양의 남중 고도 그래프와 낮의 길이 그래프는 모양이 비슷해요.
- 태양의 남중 고도와 낮의 길이는 계절별 기온에 영향을 줘요.



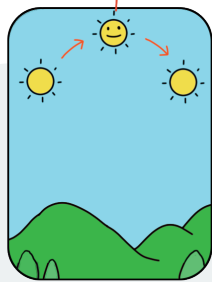
태양의 남중 고도와 낮의 길이는 매일 조금씩 달라져요. 오늘(9월)과 비교하여 한 달 뒤에는 오늘보다 태양의 남중 고도는 낮아지고, 낮의 길이는 짧아질 거예요.

월별 낮의 길이 그래프

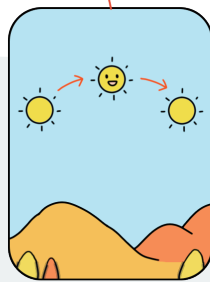
낮의 길이도
계절에 따라 달라지네.



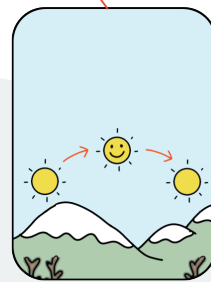
봄



여름



가을



겨울

낮의 길이가 가장 긴 계절은 여름(6~7월)이고,

낮의 길이가 가장 짧은 계절은 겨울(12~1월)입니다. **Q2 힌트**

태양의 남중 고도와 낮의 길이는 어떤 관계가 있을까요?

태양의 남중 고도	계절	낮의 길이
<p>높습니다.</p>	여름	<p>긴합니다.</p>
<p>중간입니다.</p>	봄 가을	<p>중간입니다.</p>
<p>낮습니다.</p>	겨울	<p>짧습니다.</p>

- 태양의 남중 고도가 높아질수록 낮의 길이도 길어집니다.
- 여름에는 태양의 남중 고도가 높고 낮의 길이가 길며, 겨울에는 태양의 남중 고도가 낮고 낮의 길이가 짧습니다.



» 계절별 태양의 남중 고도와 낮의 길이 비교

① 태양의 남중 고도가 가장 높은 계절은 **여름**, 태양의 남중 고도가 가장 낮은 계절은 **겨울** 입니다.

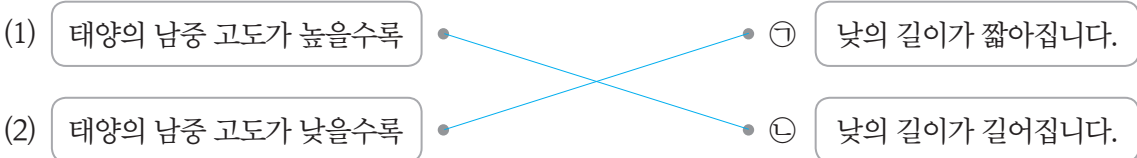
② 낮의 길이가 가장 긴 계절은 **여름**, 낮의 길이가 가장 짧은 계절은 **겨울** 입니다.



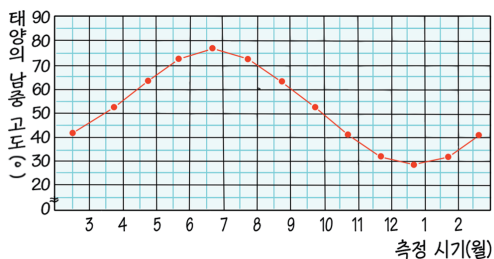
» 태양의 남중 고도와 낮의 길이의 관계

- ① 태양의 남중 고도가 높을수록 낮의 길이가 길어집니다.
- ② 태양의 남중 고도가 낮을수록 낮의 길이가 짧아집니다.

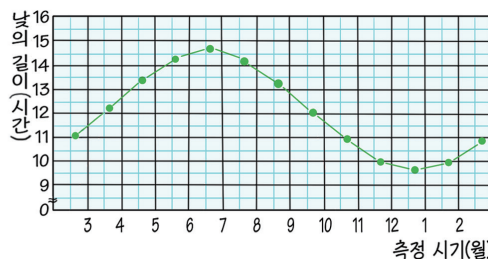
1 태양의 남중 고도와 낮의 길이의 관계를 선으로 옳게 연결해 봅시다.



[2~3] 다음은 월별 태양의 남중 고도와 낮의 길이를 나타낸 그래프입니다. 물음에 답해 봅시다.



월별 태양의 남중 고도



월별 낮의 길이

2 위 그래프에 대한 설명으로 옳은 것에 ○표, 옳지 않은 것에 ×표 해 봅시다.

- (1) 여름보다 가을에 태양의 남중 고도가 더 높습니다. (×)
- (2) 일 년 중 낮의 길이가 가장 긴 달은 12~1월입니다. (×)
- (3) 낮의 길이는 봄부터 점점 길어져 여름에 가장 길고, 겨울에 가장 짧습니다. (○)

3 위 그래프를 보고, 여름과 겨울에 태양의 남중 고도와 낮의 길이의 관계를 설명해 봅시다.

여름에는 태양의 남중 고도가 **높아 낮의 길이가 길고**,
겨울에는 태양의 남중 고도가 **낮아 낮의 길이가 짧습니다**.