

소화 기관의 생김새와 하는 일

02

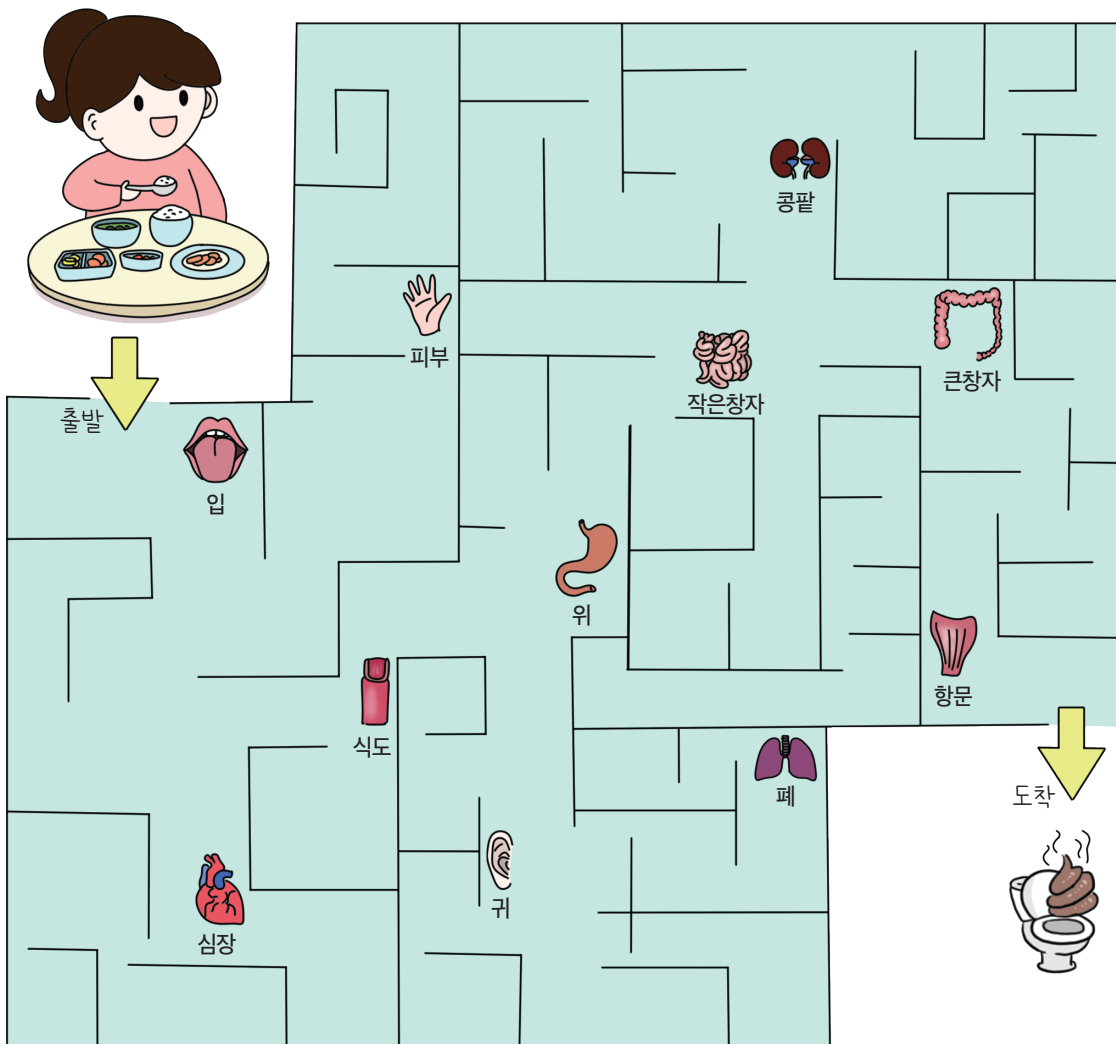


월

일

해 보기

다음 미로를 통과하면 우리가 먹은 음식물이 이동하는 소화 기관을 알 수 있습니다. 미로를 완성한 후 미로에서 만난 기관을 () 안에 써넣어 봅시다.



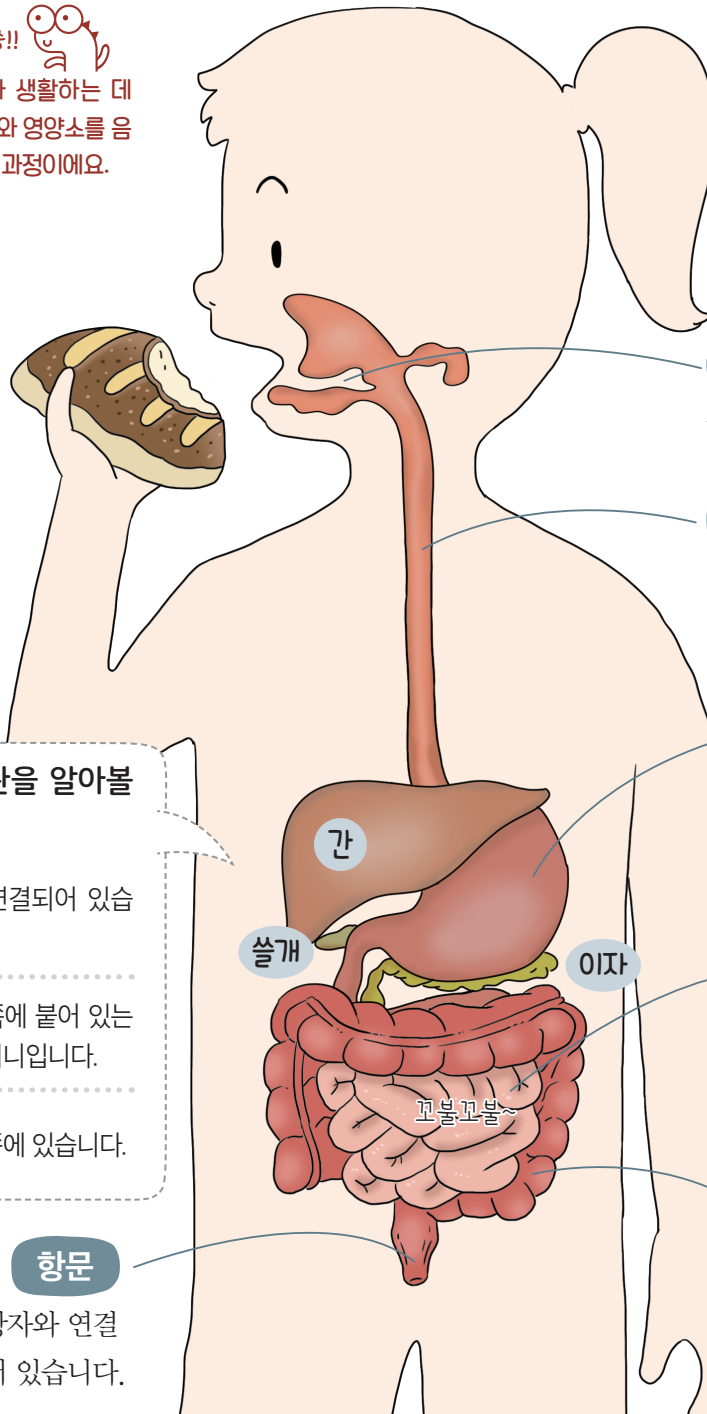
입 → () → () → () → () → 항문

탐구력 1

소화 기관의 생김새를 알아볼까요?

우리가 몸을 유지하고 성장하며 활동하는 데 필요한 에너지를 공급하는 영양분이 있는 물질
우리가 생활하는 데 필요한 에너지와 영양소가 들어 있는
음식물을 잘게 쪼개는 과정을 소화라고 합니다.

보충!!
소화는 우리가 생활하는 데 필요한 에너지와 영양소를 음식물에서 얻는 과정이에요.



입
음식물을 먹습니다.

식도
긴 관 모양이고, 입과 위를 연결합니다.

위
작은 주머니 모양이고, 식도와 작은창자를 연결합니다.

작은창자
꼬불꼬불한 관 모양으로 배의 가운데에 있습니다.

큰창자
굵은 관 모양으로 작은창자를 감싸고 있습니다.

항문
큰창자와 연결되어 있습니다.

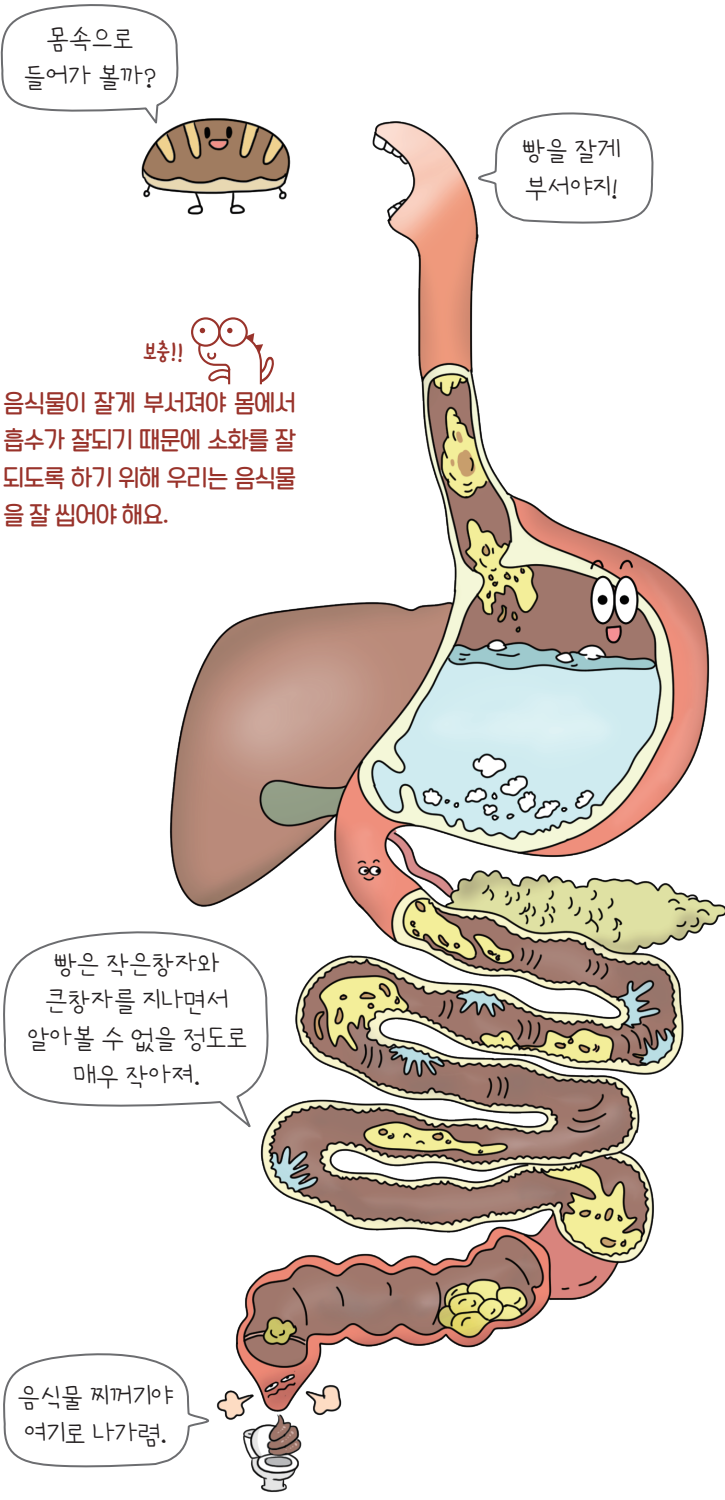
소화를 도와주는 기관을 알아볼까요?

- 간** : 쓸개와 연결되어 있습니다.
- 쓸개** : 간 아래쪽에 붙어 있는 작은 주머니입니다.
- 이자** : 위의 뒤쪽에 있습니다.

소화에 직접 관여하는 입, 식도, 위, 작은창자, 큰창자, 항문 등을 소화 기관이라고 합니다. Q1 힌트

탐구력 2

소화 기관이 하는 일을 알아보까요?



- 입**



음식물을 이로 잘게 부수고, 혀로 섞은 뒤 침으로 물러지게 하여 삼킬 수 있게 합니다.
- ↓

식도



입에서 삼킨 음식물이 위로 이동하는 통로입니다.
- ↓

위



소화를 돕는 액체를 분비해 음식물과 섞고, 음식물을 더 잘게 쪼갭니다.
- ↓

작은창자



소화를 돕는 액체를 분비해 음식물을 잘게 분해하고 영양소를 흡수합니다.
- ↓

큰창자



음식물 찌꺼기의 수분을 흡수합니다.
- ↓

항문




소화되지 않은 음식물 찌꺼기를 배출합니다.







어떠한 것을 밖으로 내보내는 것

우리 몸속으로 들어간 음식물은 입, 식도, 위, 작은창자, 큰창자, 항문의 순서로 이동합니다.

마무리 학습

»  : 우리가 생활하는 데 필요한 에너지와 영양소가 들어 있는 음식을 잘게 쪼개는 과정입니다.

» 소화 기관의 생김새와 하는 일




	<ul style="list-style-type: none"> • 음식을 이로 잘게 부수고, 혀로 섞은 뒤 침으로 물러지게 하여 삼킬 수 있게 합니다. 		<ul style="list-style-type: none"> • 꼬불꼬불한 관 모양입니다. • 소화를 돕는 액체를 분비해 음식을 잘게 분해하고 영양소를 흡수합니다.
	<ul style="list-style-type: none"> • 긴 관 모양입니다. • 입에서 삼킨 음식물이 위로 이동하는 통로입니다. 		<ul style="list-style-type: none"> • 굽은 관 모양입니다. • 음식물 찌꺼기의 수분을 흡수합니다.
	<ul style="list-style-type: none"> • 작은 주머니 모양입니다. • 소화를 돕는 액체를 분비해 음식물과 섞고, 음식을 더 잘게 쪼갭니다. 		<ul style="list-style-type: none"> • 소화되지 않은 음식물 찌꺼기를 배출합니다.



1 다음은 소화 기관의 생김새에 대한 설명입니다. 옳은 것에 ○표, 옳지 않은 것에 ×표 해 봅시다.

- (1) 식도는 긴 관 모양이고 입과 위를 연결합니다. ()
- (2) 위는 작은 주머니 모양이고 식도와 큰창자를 연결합니다. ()
- (3) 큰창자는 꼬불꼬불한 관 모양으로 배의 가운데에 있습니다. ()

2 우리 몸의 소화 기관과 각 소화 기관이 하는 일을 선으로 옳게 연결해 봅시다.

(1) 	(2) 	(3) 
위	큰창자	작은창자
•	•	•
•	•	•

㉠ 소화를 돕는 액체를 분비해 음식물과 섞고, 음식을 더 잘게 쪼갭니다.	㉡ 음식을 잘게 분해하고 영양소를 흡수합니다.	㉢ 음식물 찌꺼기의 수분을 흡수합니다.
--	---------------------------	-----------------------

3 오른쪽은 밥을 먹고 있는 모습입니다. 우리 몸속으로 들어간 음식물이 소화되는 과정을 설명해 봅시다.

우리 몸속으로 들어간 음식물은
 소화되고 음식물 찌꺼기는 배출됩니다.



소화 기관의 생김새와 하는 일

02



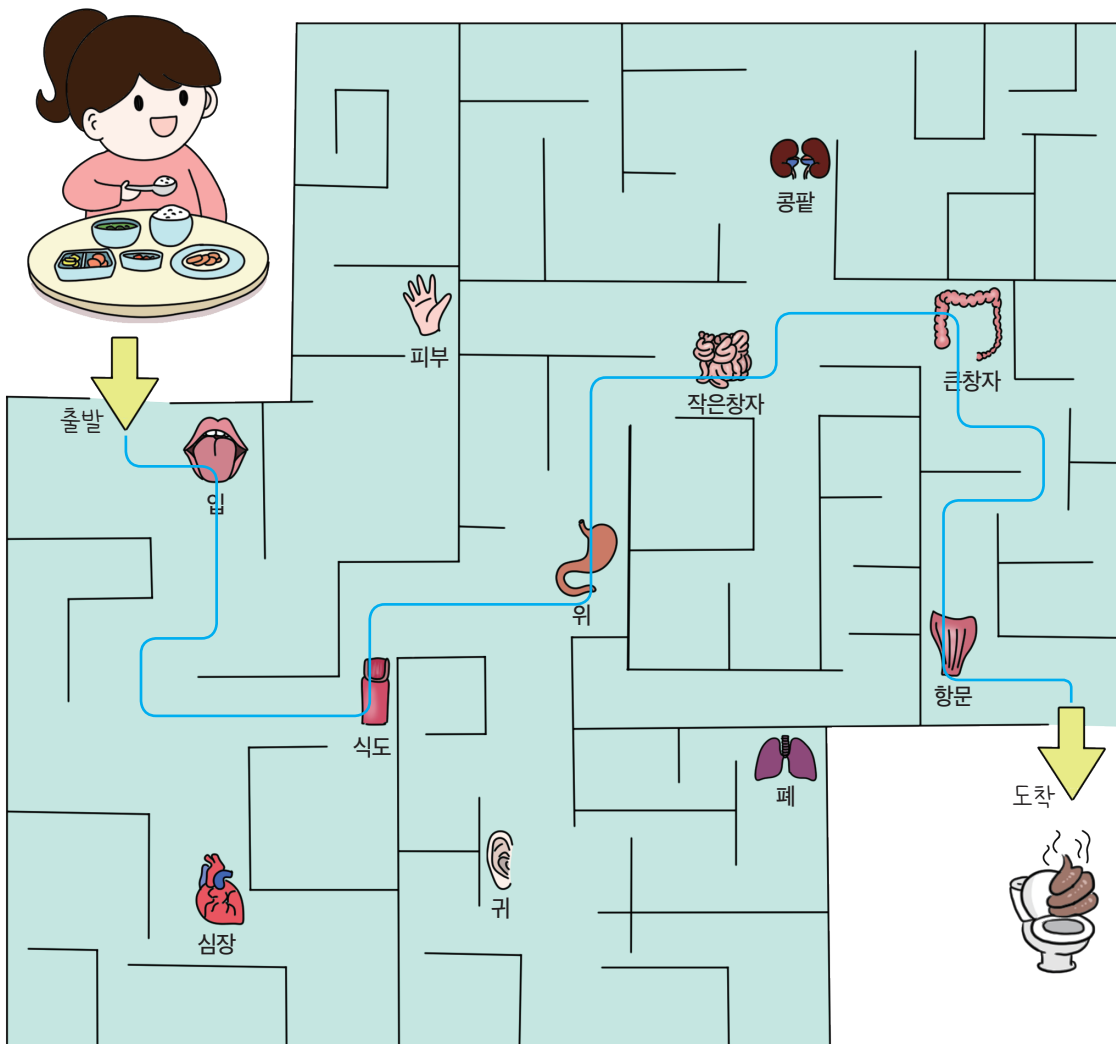
원

음

해 보기

★ 바른 답 확인하기 16쪽

다음 미로를 통과하면 우리가 먹은 음식물이 이동하는 소화 기관을 알 수 있습니다. 미로를 완성한 후 미로에서 만난 기관을 () 안에 써넣어 봅시다.



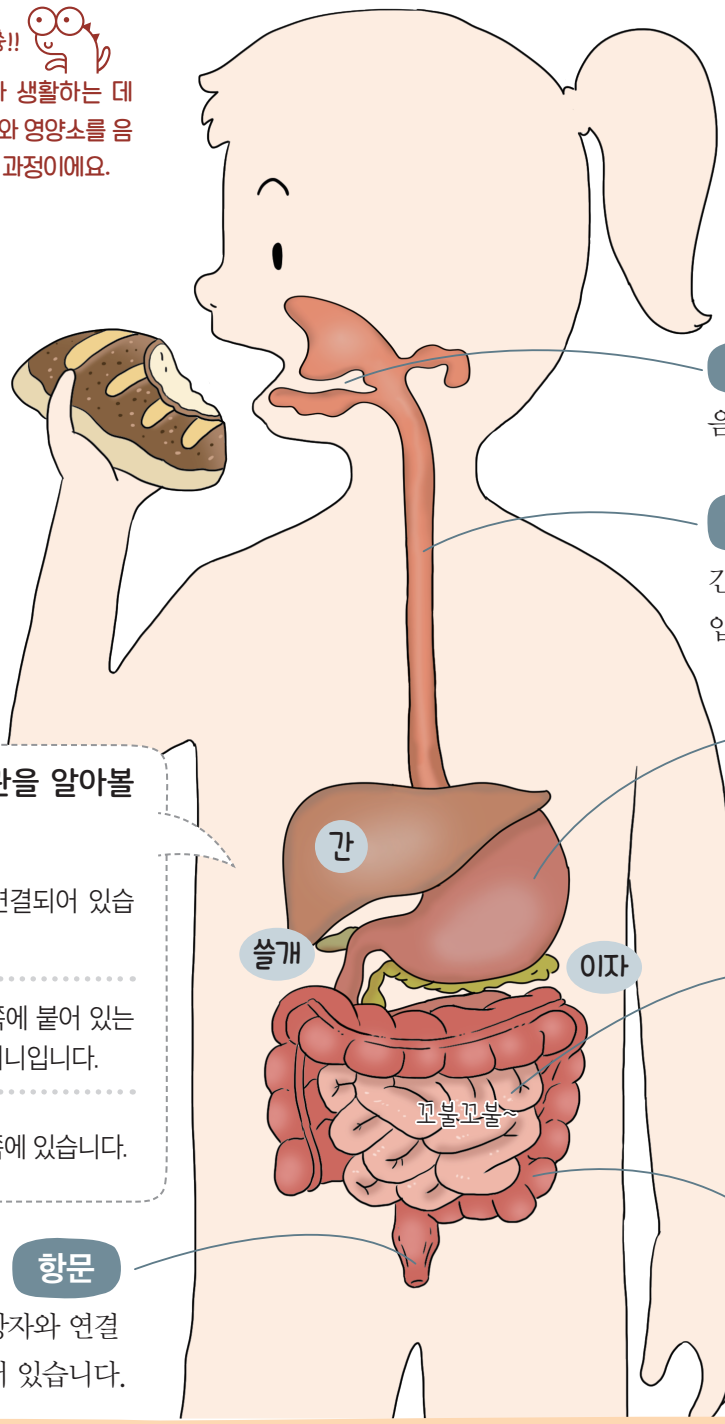
입 → (식도) → (위) → (작은창자) → (큰창자) → 항문

탐구력 1

소화 기관의 생김새를 알아볼까요?

우리가 몸을 유지하고 성장하며 활동하는 데 필요한 에너지를 공급하는 영양분이 있는 물질
우리가 생활하는 데 필요한 에너지와 영양소가 들어 있는
음식물을 잘게 쪼개는 과정을 소화라고 합니다.

보충!!
소화는 우리가 생활하는 데 필요한 에너지와 영양소를 음식물에서 얻는 과정이에요.



입
음식물을 먹습니다.

식도
긴 관 모양이고, 입과 위를 연결합니다.

위
작은 주머니 모양이고, 식도와 작은창자를 연결합니다.

작은창자
꼬불꼬불한 관 모양으로 배의 가운데에 있습니다.

큰창자
굵은 관 모양으로 작은창자를 감싸고 있습니다.

항문
큰창자와 연결되어 있습니다.

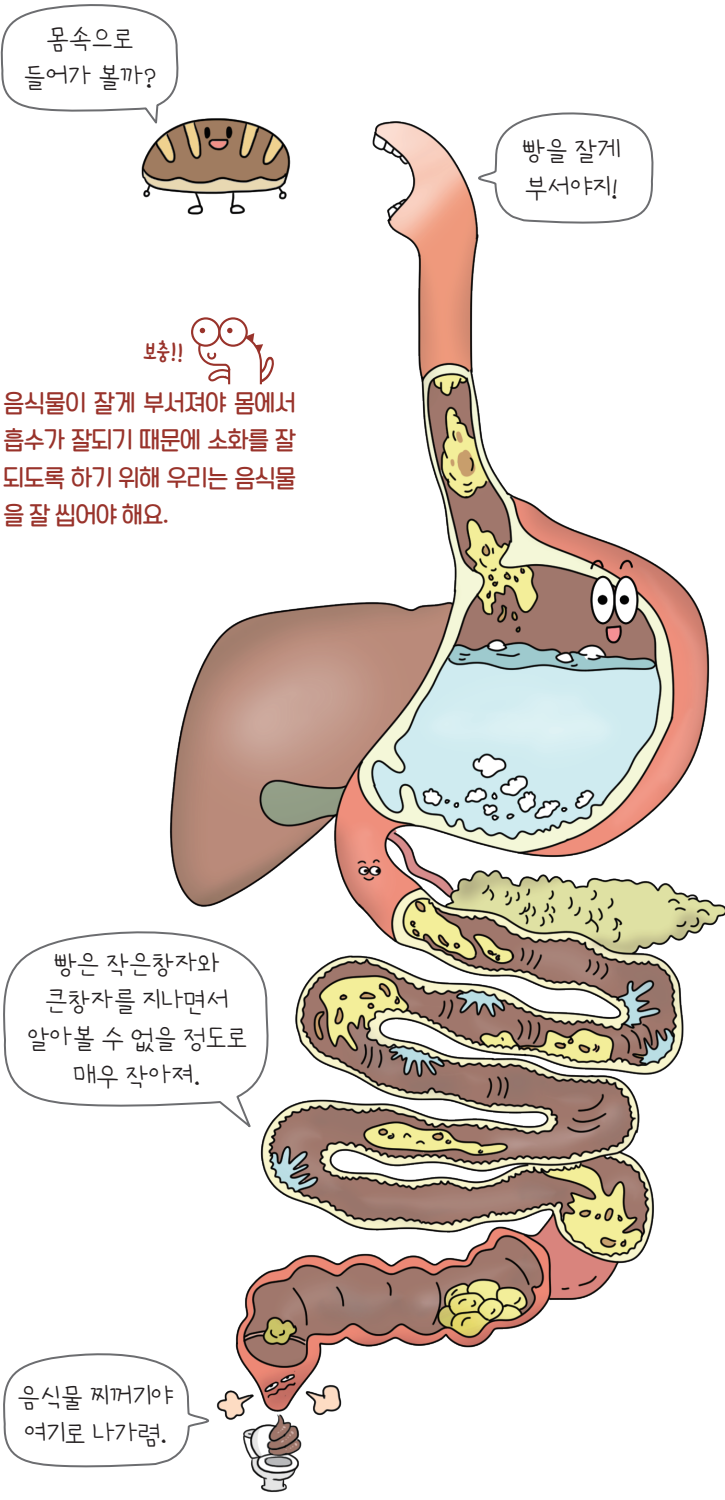
소화를 도와주는 기관을 알아볼까요?

- 간** : 쓸개와 연결되어 있습니다.
- 쓸개** : 간 아래쪽에 붙어 있는 작은 주머니입니다.
- 이자** : 위의 뒤쪽에 있습니다.

소화에 직접 관여하는 입, 식도, 위, 작은창자, 큰창자, 항문 등을 소화 기관이라고 합니다. Q1 힌트

탐구력 2

소화 기관이 하는 일을 알아볼까요?



- 입**

음식물을 이로 잘게 부수고, 혀로 섞은 뒤 침으로 물러지게 하여 삼킬 수 있게 합니다.
- 식도**

입에서 삼킨 음식물이 위로 이동하는 통로입니다.
- 위**

소화를 돕는 액체를 분비해 음식물과 섞고, 음식물을 더 잘게 쪼갭니다.
- 작은창자**

소화를 돕는 액체를 분비해 음식물을 잘게 분해하고 영양소를 흡수합니다.
- 큰창자**

음식물 찌꺼기의 수분을 흡수합니다.
- 항문**

소화되지 않은 음식물 찌꺼기를 배출합니다.

어떠한 것을 밖으로 내보내는 것

우리 몸속으로 들어간 음식물은 입, 식도, 위, 작은창자, 큰창자, 항문의 순서로 이동합니다.



» **소 화** : 우리가 생활하는 데 필요한 에너지와 영양소가 들어 있는 음식을 잘게 쪼개는 과정입니다.

» 소화 기관의 생김새와 하는 일

	<ul style="list-style-type: none"> • 음식을 이로 잘게 부수고, 혀로 섞은 뒤 침으로 물러지게 하여 삼킬 수 있게 합니다. 		<ul style="list-style-type: none"> • 꼬불꼬불한 관 모양입니다. • 소화를 돕는 액체를 분비해 음식을 잘게 분해하고 영양소를 흡수합니다.
	<ul style="list-style-type: none"> • 긴 관 모양입니다. • 입에서 삼킨 음식물이 위로 이동하는 통로입니다. 		<ul style="list-style-type: none"> • 굽은 관 모양입니다. • 음식물 찌꺼기의 수분을 흡수합니다.
	<ul style="list-style-type: none"> • 작은 주머니 모양입니다. • 소화를 돕는 액체를 분비해 음식물과 섞고, 음식을 더 잘게 쪼갭니다. 		<ul style="list-style-type: none"> • 소화되지 않은 음식물 찌꺼기를 배출합니다.



1 다음은 소화 기관의 생김새에 대한 설명입니다. 옳은 것에 ○표, 옳지 않은 것에 ×표 해 봅시다.

- (1) 식도는 긴 관 모양이고 입과 위를 연결합니다. (○)
- (2) 위는 작은 주머니 모양이고 식도와 큰창자를 연결합니다. (×)
- (3) 큰창자는 꼬불꼬불한 관 모양으로 배의 가운데에 있습니다. (×)

2 우리 몸의 소화 기관과 각 소화 기관이 하는 일을 선으로 옳게 연결해 봅시다.

(1)

위

(2)

큰창자

(3)

작은창자

㉠ 소화를 돕는 액체를 분비해 음식물과 섞고, 음식을 더 잘게 쪼갭니다.

㉡ 음식을 잘게 분해하고 영양소를 흡수합니다.

㉢ 음식물 찌꺼기의 수분을 흡수합니다.

3 오른쪽은 밥을 먹고 있는 모습입니다. 우리 몸속으로 들어간 음식물이 소화되는 과정을 설명해 봅시다.

우리 몸속으로 들어간 음식물은 **입, 식도, 위, 작은창자, 큰창자, 항문**을 거쳐
 소화되고 음식물 찌꺼기는 배출됩니다.

