

고장의 옛이야기가 중요한 까닭

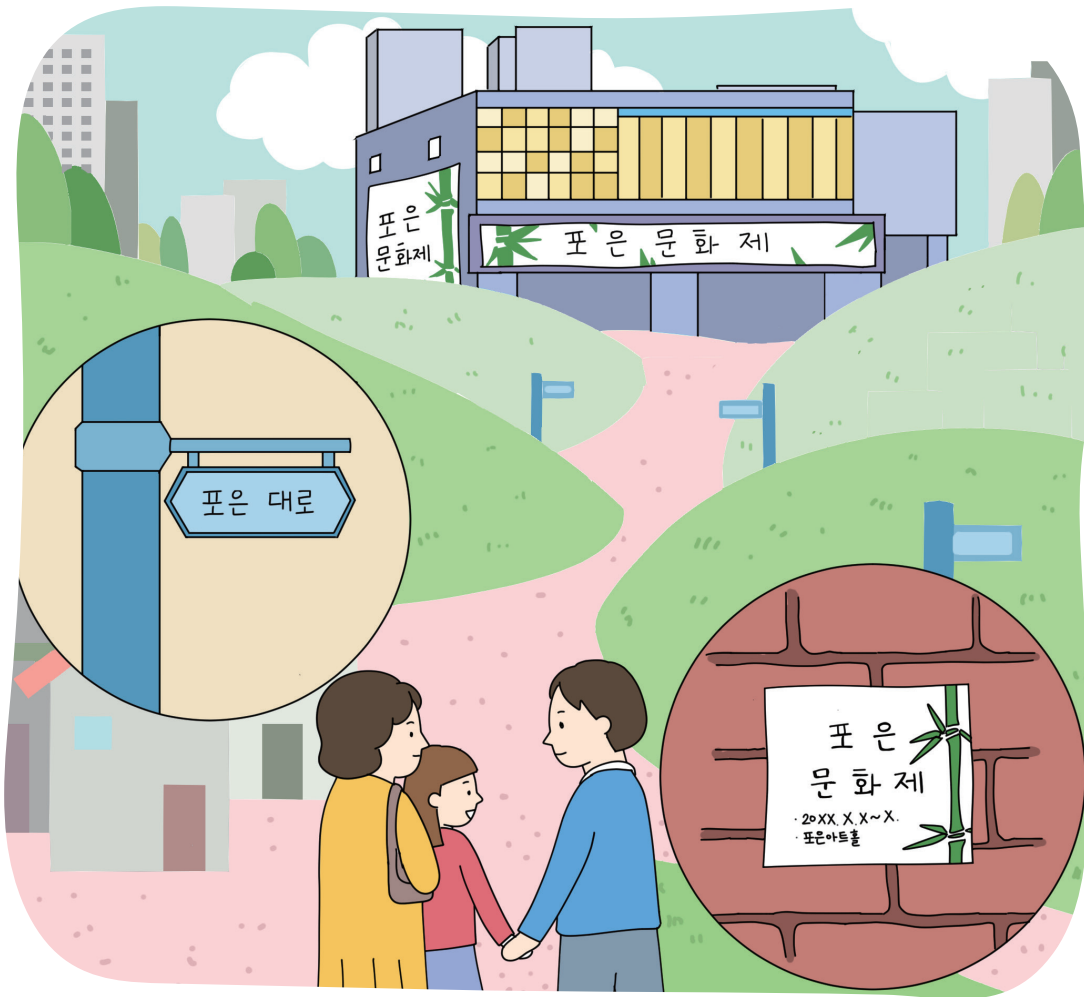
01



예
의

해 보기

① 예빈이는 경기도 용인시로 공연을 보러 갔어요. 용인시의 건물, 도로 등에서 반복해서 사용하고 있는 낱말을 찾아 ○표 하세요.



② 용인시에서 같은 낱말을 반복해서 사용하는 까닭을 찾아 ○표 하세요.

지명과 관련된 이야기가
전해 오기 때문입니다.

고장의 미래 모습을 짐작해
보기 위해서입니다.

고장을 널리 알리기
위해서입니다.

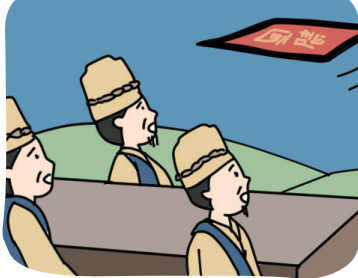
고장의 옛이야기가 중요한 까닭은 무엇일까요?

경기도 용인시

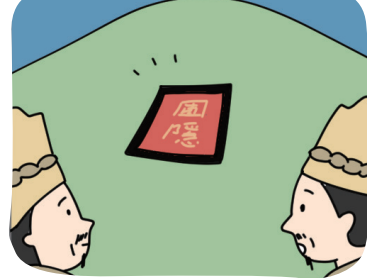
유래를 알 수 있는 옛이야기



포은 정몽주는 고려 시대의 학자입니다. 개경에 있던 포은 선생의 무덤을 후손들이 고향인 영천으로 옮기려고 할 때의 일입니다.



고향으로 가기 위해 용인을 지나가고 있는데, 바람에 포은 선생의 명정(죽은 사람의 이름을 적은 것발)이 날아갔습니다.

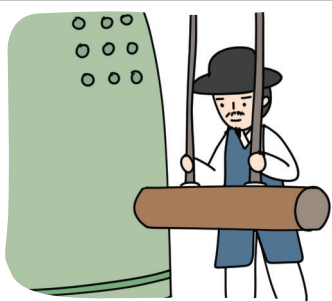


명정이 날아가 떨어진 곳에 가 보았더니, 무덤을 만들기 좋은 곳이었습니다. 후손들은 고향 대신 그곳에 무덤을 만들었습니다.

경기도 용인에는 고려 시대 학자인 포은 정몽주의 무덤이 있어요.

서울특별시 종로구

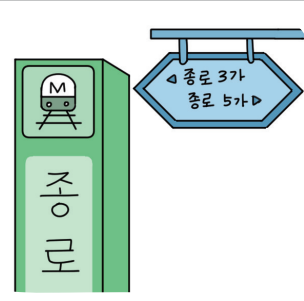
생활 모습을 알 수 있는 옛이야기



시계가 흔하지 않던 옛날에는 종을 쳐서 사람들에게 시각을 알려 주었습니다.



도성 안에서는 종을 쳐서 시각을 알려 주고, 성문을 열어서 사람들이 드나들 수 있도록 하였습니다.

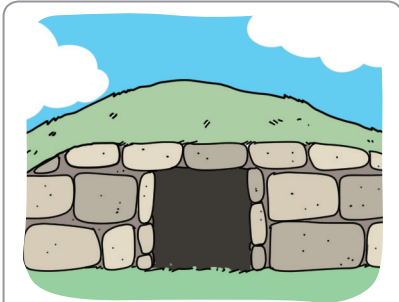


시각을 알려 주는 종이 있던 곳의 앞길을 종을 뜻하는 '종'에, 길을 뜻하는 '로'를 붙여 '종로'라고 불렀습니다.

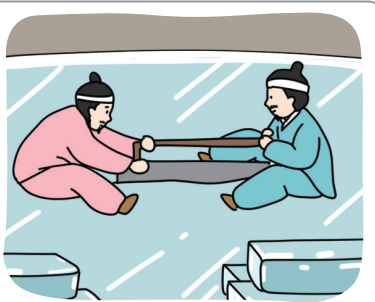
종로에는 옛날 사람들이 시각을 알릴 때 사용한 종이 아직 남아 있어요.

서울특별시 서빙고동

자연환경을 알 수 있는 옛이야기



‘빙고’는 냉장고가 없던 옛날에 얼음을 저장하던 창고입니다.



옛날 사람들은 겨울에 강이 얼면 얼음을 잘라 창고에 저장해 두었다가 여름에 꺼내 사용했습니다.



‘서빙고’는 서쪽에 있는 얼음 창고라는 뜻입니다.

옛날 서빙고에는 얼음을 저장하는 창고가 있었어요.

옛날 사람들은 겨울에 얼음을 잘라 창고에 보관했다가 여름에 꺼내 사용했어요.



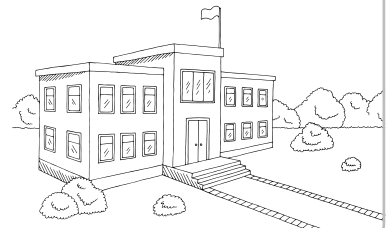
고장의 옛이야기가 중요한 까닭은 옛이야기를 통해 오늘날 고장의 역사적인 유래나 특징을 알 수 있고, 당시의 생활 모습이나 자연환경을 알 수 있기 때문입니다.

생활 탐구

우리 학교 이름의 유래를 알아보아요.

- 우리 학교 이름은 무엇인가요? 예 동천 초등학교
- 우리 학교 이름을 왜 그렇게 지었나요? 우리 동네 이름을 따서 똑같이 지었습니다.
- 그렇다면 우리 동네 이름은 왜 그렇게 지었나요?

동천동은 옛날에 있던 동막골이라는 곳과 원천동이라는 곳이 합쳐지면서 동막골의 ‘동’과 원천동의 ‘천’을 더하여 만든 지명입니다.



마무리 학습

» 고장의 옛이야기가 중요한 까닭

- 옛이야기로 우리 고장의 역사적인 유래와 특징을 알 수 있기 때문입니다.
- 옛이야기로 옛날 사람들의 생활 모습이나 자연환경을 알 수 있기 때문입니다.

정리!



[1~3] 다음 낱말 카드를 보고 물음에 답하세요.

경기도 용인시

서울특별시 서빙고동

서울특별시 종로구

1 다음과 같이 '포은'이라는 이름을 많이 쓰는 고장을 골라 쓰세요. ()



2 그림의 옛이야기가 전해 내려오는 고장을 골라 쓰세요. ()



3 2번의 이야기로 알 수 있는 고장의 특징입니다. 맞으면 ○표, 틀리면 ×표 하세요.

- (1) 옛날에는 얼음이 비싼 가격에 팔렸습니다. ()
- (2) 옛날에는 얼음을 저장하는 창고가 있었습니다. ()
- (3) 옛날에는 겨울에 얼음이 얼면 얼음을 잘라 창고에 보관했습니다. ()

4 고장의 옛이야기가 중요한 까닭입니다. ㉠에 들어갈 내용을 쓰세요.

고장의 옛이야기로 ㉠ 을
알 수 있기 때문입니다.

고장의 옛이야기가 중요한 까닭

01

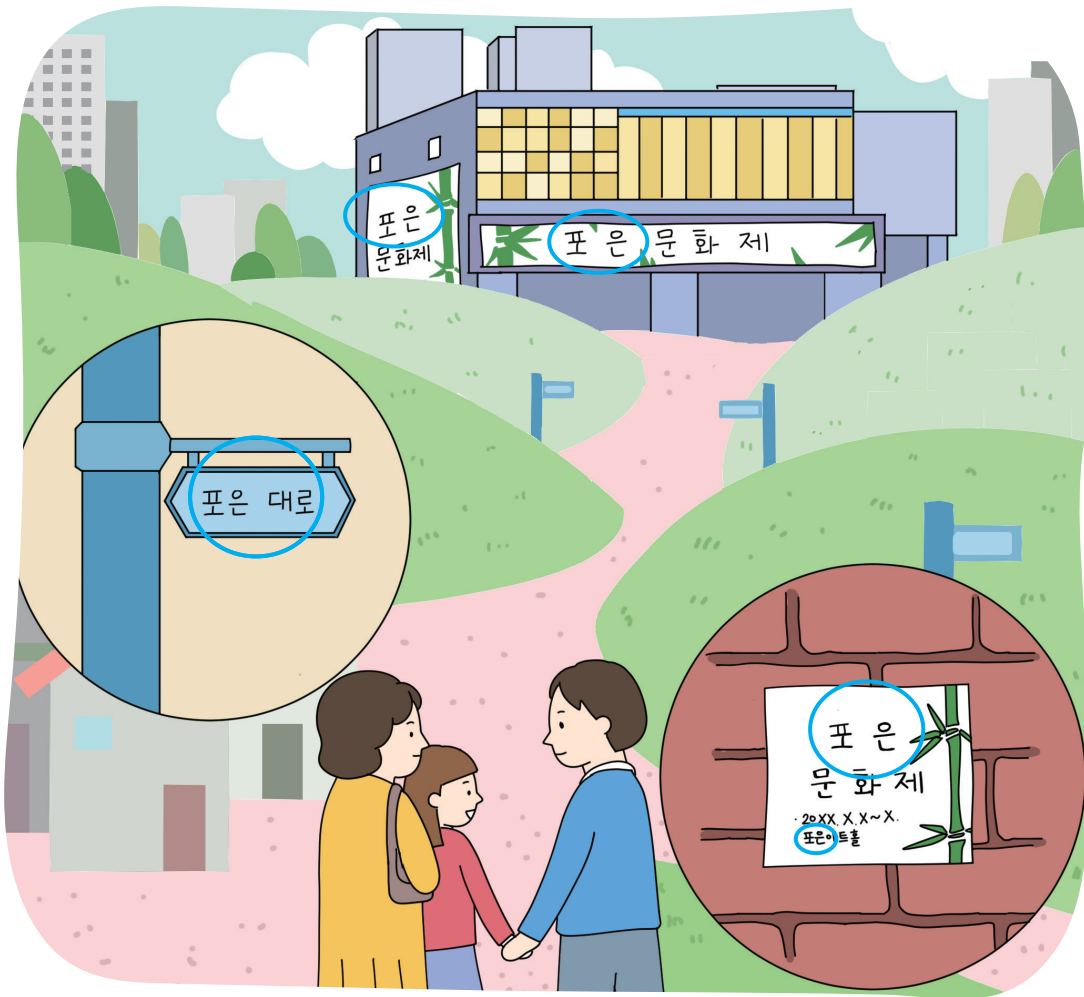


예
—
—
예

해 보기

★ 바른 답 확인하기 11쪽

① 예빈이는 경기도 용인시로 공연을 보러 갔어요. 용인시의 건물, 도로 등에서 반복해서 사용하고 있는 낱말을 찾아 ○표 하세요.



② 용인시에서 같은 낱말을 반복해서 사용하는 까닭을 찾아 ○표 하세요.

지명과 관련된 이야기가
전해 오기 때문입니다.

고장의 미래 모습을 짐작해
보기 위해서입니다.

고장을 널리 알리기
위해서입니다.

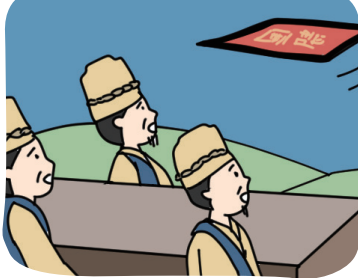
고장의 옛이야기가 중요한 까닭은 무엇일까요?

경기도 용인시

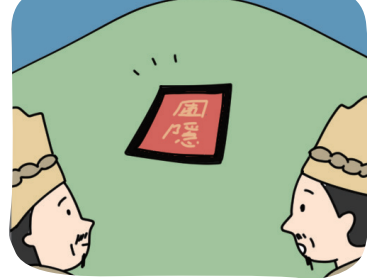
유래를 알 수 있는 옛이야기



포은 정몽주는 고려 시대의 학자입니다. 개경에 있던 포은 선생의 무덤을 후손들이 고향인 영천으로 옮기려고 할 때의 일입니다.



고향으로 가기 위해 용인을 지나가고 있는데, 바람에 포은 선생의 명정(죽은 사람의 이름을 적은 것발)이 날아갔습니다.

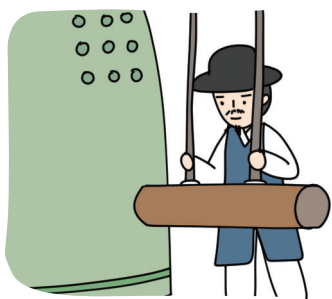


명정이 날아가 떨어진 곳에 가 보았더니, 무덤을 만들기 좋은 곳이었습니다. 후손들은 고향 대신 그곳에 무덤을 만들었습니다.

경기도 용인에는 고려 시대 학자인 포은 정몽주의 무덤이 있어요.

서울특별시 종로구

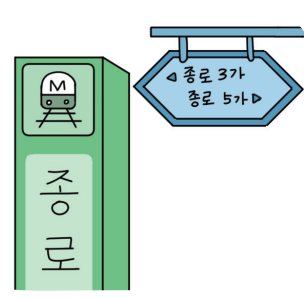
생활 모습을 알 수 있는 옛이야기



시계가 흔하지 않던 옛날에는 종을 쳐서 사람들에게 시각을 알려 주었습니다.



도성 안에서는 종을 쳐서 시각을 알려 주고, 성문을 열어서 사람들이 드나들 수 있도록 하였습니다.

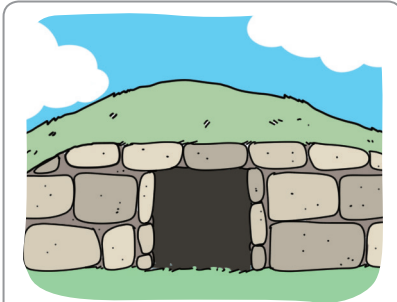


시각을 알려 주는 종이 있던 곳의 앞길을 종을 뜻하는 '종'에, 길을 뜻하는 '로'를 붙여 '종로'라고 불렀습니다.

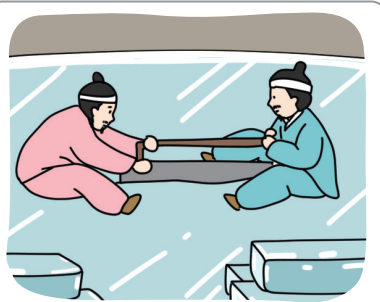
종로에는 옛날 사람들이 시각을 알릴 때 사용한 종이 아직 남아 있어요.

서울특별시 서빙고동

자연환경을 알 수 있는 옛이야기



‘빙고’는 냉장고가 없던 옛날에 얼음을 저장하던 창고입니다.



옛날 사람들은 겨울에 강이 얼면 얼음을 잘라 창고에 저장해 두었다가 여름에 꺼내 사용했습니다.



‘서빙고’는 서쪽에 있는 얼음 창고라는 뜻입니다.

옛날 서빙고에는 얼음을 저장하는 창고가 있었어요.

옛날 사람들은 겨울에 얼음을 잘라 창고에 보관했다가 여름에 꺼내 사용했어요.



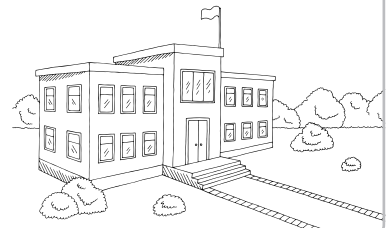
고장의 옛이야기가 중요한 까닭은 옛이야기를 통해 오늘날 고장의 역사적인 유래나 특징을 알 수 있고, 당시의 생활 모습이나 자연환경을 알 수 있기 때문입니다.

생활 탐구

우리 학교 이름의 유래를 알아보아요.

- 우리 학교 이름은 무엇인가요? 예 동천 초등학교
- 우리 학교 이름을 왜 그렇게 지었나요? 우리 동네 이름을 따서 똑같이 지었습니다.
- 그렇다면 우리 동네 이름은 왜 그렇게 지었나요?

동천동은 옛날에 있던 동막골이라는 곳과 원천동이라는 곳이 합쳐지면서 동막골의 ‘동’과 원천동의 ‘천’을 더하여 만든 지명입니다.





» 고장의 옛이야기가 중요한 까닭

- 옛이야기로 우리 고장의 역사적인 유래와 특징을 알 수 있기 때문입니다.
- 옛이야기로 옛날 사람들의 생활 모습이나 자연환경을 알 수 있기 때문입니다.

정리!



[1~3] 다음 낱말 카드를 보고 물음에 답하세요.

경기도 용인시

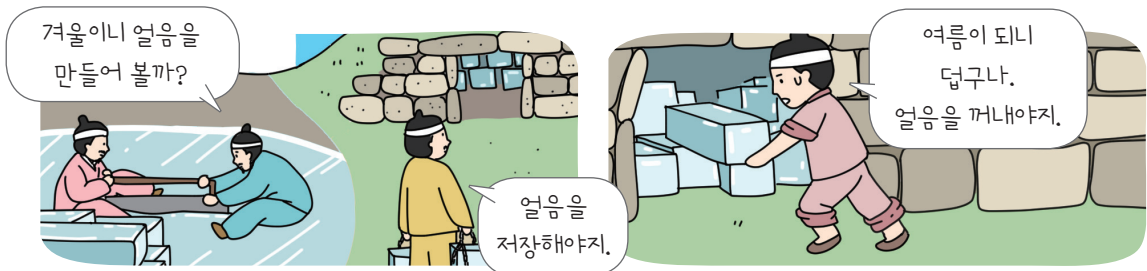
서울특별시 서빙고동

서울특별시 종로구

1 다음과 같이 '포은'이라는 이름을 많이 쓰는 고장을 골라 쓰세요. (경기도 용인시)



2 그림의 옛이야기가 전해 내려오는 고장을 골라 쓰세요. (서울특별시 서빙고동)



3 2번의 이야기로 알 수 있는 고장의 특징입니다. 맞으면 ○표, 틀리면 ×표 하세요.

- (1) 옛날에는 얼음이 비싼 가격에 팔렸습니다. (×)
- (2) 옛날에는 얼음을 저장하는 창고가 있었습니다. (○)
- (3) 옛날에는 겨울에 얼음이 얼면 얼음을 잘라 창고에 보관했습니다. (○)

4 고장의 옛이야기가 중요한 까닭입니다. ㉠에 들어갈 내용을 쓰세요.

고장의 옛이야기로 ㉠ **예시답안** 고장의 역사적인 유래나 특징, 당시의 생활 모습이나 자연환경 을 알 수 있기 때문입니다.