

# 고장의 옛이야기 조사하기

# 03



이름

이름

## 해 보기

주하는 고장의 옛이야기를 조사하기로 하였습니다. 주하가 챙겨야 할 준비물을 찾아 √표 하세요.



① 인형

② 만화책

③ 노트북

④ 수첩과 필기도구

⑤ 사진기

⑥ 게임기

탐구력 1

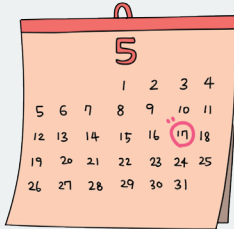
# 고장의 옛이야기를 조사하기 위한 계획을 세워 볼까요?

고장의 옛이야기는 지명이나 전설, 민담, 속담, 노래 등 다양한 형태로 남아 있어요.

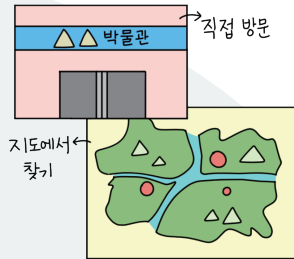
- 2. 지명을 통해 고장의 자연환경 알아보기
- 1. 옛이야기를 통해 우리 고장의 모습 알아보기

**조사 주제와 조사 내용**  
우리 고장에 전해 내려오는 옛이야기와 관련된 주제를 정하고, 어떤 내용을 중심으로 조사할지 결정해요.

옛이야기 조사 계획 세우기



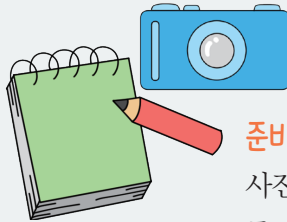
**조사 기간** 언제, 며칠 동안 조사할지 조사 기간을 정해요.



**조사 장소와 조사 방법**  
어디에 가서 어떤 방법으로 조사할지 조사 장소와 조사 방법을 정해요.



**주의할 점**  
신뢰할 수 있는 정보를 검색하고, 질문할 내용을 미리 정해요.



**준비물** 수첩과 필기도구, 사진기, 고장의 지도 등을 준비해요.



고장의 옛이야기를 조사하기 전에 조사 주제와 조사 방법, 조사 장소 등을 정하고 준비물과 주의할 점 등을 정리하여 조사 계획서를 만들어야 합니다.

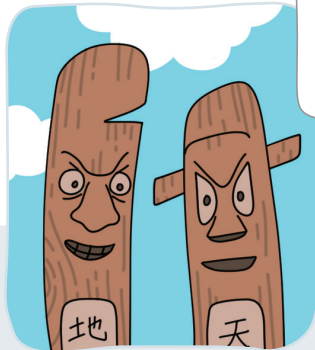
탐구력 3

# 고장의 옛이야기를 조사하면 무엇을 알 수 있을까요?



허준이 태어난 곳이어서 '구암 공원'이라고 불러요. 구암은 허준의 호예요.

고장과 관련된 인물을 새롭게 알 수 있어요.



한 쌍의 장승이 있어서 '장승배기'라고 해요.

고장의 지명이 생겨난 까닭을 알 수 있어요.

탐구력 2

# 고장의 옛이야기를 조사하는 방법에는 무엇이 있을까요?

## 누리집 검색하기



고장의 문화원이나 시청, 군청, 구청의 누리집을 검색해요.

## 직접 방문하기



부모님과 함께 옛이야기와 관련된 장소에 직접 가 보거나 고장의 문화원을 방문해요.

## 어른께 여쭙어보기



우리 고장에서 오래 사신 분이나 지역을 잘 알고 있는 분께 여쭙어보아요.

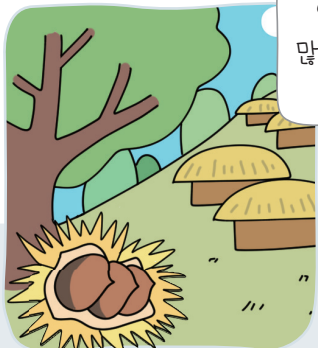


우리 고장의 옛이야기는 고장의 누리집 검색하기, 직접 방문하기, 어른께 여쭙어보기 등의 방법을 통해 조사해 볼 수 있습니다.



높은 봉우리가 두 개 있어서 '쌍둥이산'이라고 불러요.

고장의 산, 강, 바위 등 자연환경을 알 수 있어요.



옛날부터 밤농사를 많이 지어서 '밤나무골'이라고 해요.

과거 고장 사람들의 생활 모습을 알 수 있어요.

# 마무리 학습

## » 고장의 옛이야기 조사 계획 세우기

조사 계획 세울 때에는 조사 주제, 조사 내용, 조사 기간, 조사 방법, 주의할 점 등을 바탕으로 조사 계획서를 만들어야 합니다.

정리!



## » 고장의 옛이야기 조사 방법

고장의 문화원이나 시·군·구청 누리집 검색하기, 옛이야기와 관련된 장소에 직접 방문하기, 고장의 어른께 여쭙보기 등이 있습니다.


1 고장의 옛이야기 조사 계획서에 들어갈 내용을 <보기>에서 모두 골라 기호를 쓰세요. ( )

보기

- ㉠ 조사 목적    ㉡ 조사 기간    ㉢ 조사 방법    ㉣ 조사 결과


2 조사 계획을 세우기 위해 친구들과 이야기를 하고 있습니다. 적절하지 않은 내용을 말한 사람을 쓰세요. ( )

조사 주제는 우리 고장의 옛 모습이 담긴 지명을 알아보기로 하자.




진수

조사를 구체적으로 하기 위해서 그 장소에 직접 방문해 보는 것은 어떨까?



선빈

조사할 때 필요한 준비물로 게임기를 챙겨야겠어.



주아

3 옛이야기를 조사하기 위해서 우리 고장에 오래 사신 어른께 여쭙어보기로 하였습니다. 이때 미리 준비해야 할 점을 <보기>에서 모두 골라 기호를 쓰세요. ( )

보기

- ㉠ 질문할 내용을 미리 준비합니다.  
 ㉡ 조사 방법과 조사 목적을 정합니다.  
 ㉢ 언제 방문할지 미리 약속을 정합니다.  
 ㉣ 고장을 소개하는 내용을 그림으로 그려 보여 드립니다.

4 고장의 옛이야기에 관한 조사 계획을 세울 때 미리 생각해야 하는 내용을 쓰세요.

-----

# 고장의 옛이야기 조사하기

# 03



원

원

**해 보기**

★ 바른 답 확인하기 13쪽

주하는 고장의 옛이야기를 조사하기로 하였습니다. 주하가 챙겨야 할 준비물을 찾아 ✓표 하세요.



- |       |                                     |            |                                     |
|-------|-------------------------------------|------------|-------------------------------------|
| ① 인형  | <input type="checkbox"/>            | ② 만화책      | <input type="checkbox"/>            |
| ③ 노트북 | <input type="checkbox"/>            | ④ 수첩과 필기도구 | <input checked="" type="checkbox"/> |
| ⑤ 사진기 | <input checked="" type="checkbox"/> | ⑥ 게임기      | <input type="checkbox"/>            |

탐구력 1

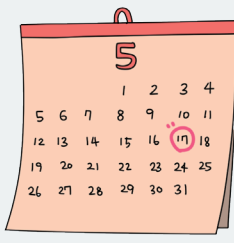
# 고장의 옛이야기를 조사하기 위한 계획을 세워 볼까요?

고장의 옛이야기는 지명이나 전설, 민담, 속담, 노래 등 다양한 형태로 남아 있어요.

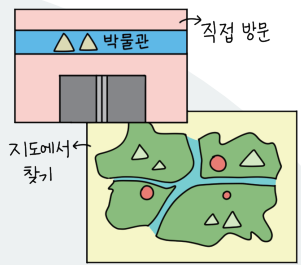
- 2. 지명을 통해 고장의 자연환경 알아보기
- 1. 옛이야기를 통해 우리 고장의 모습 알아보기

**조사 주제와 조사 내용**  
우리 고장에 전해 내려오는 옛이야기와 관련된 주제를 정하고, 어떤 내용을 중심으로 조사할지 결정해요.

옛이야기 조사 계획 세우기



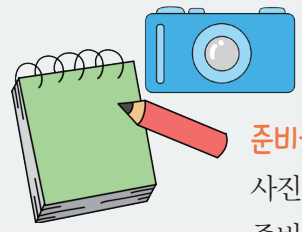
**조사 기간** 언제, 며칠 동안 조사할지 조사 기간을 정해요.



**조사 장소와 조사 방법**  
어디에 가서 어떤 방법으로 조사할지 조사 장소와 조사 방법을 정해요.



**주의할 점**  
신뢰할 수 있는 정보를 검색하고, 질문할 내용을 미리 정해요.



**준비물** 수첩과 필기도구, 사진기, 고장의 지도 등을 준비해요.



고장의 옛이야기를 조사하기 전에 조사 주제와 조사 방법, 조사 장소 등을 정하고 준비물과 주의할 점 등을 정리하여 조사 계획서를 만들어야 합니다.

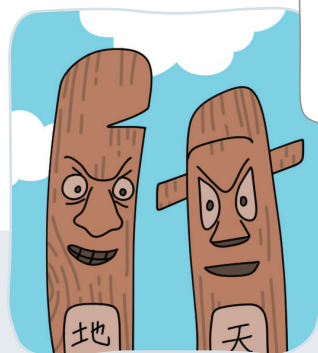
탐구력 3

# 고장의 옛이야기를 조사하면 무엇을 알 수 있을까요?



허준이 태어난 곳이어서 '구암 공원'이라고 불러요. 구암은 허준의 호예요.

고장과 관련된 인물을 새롭게 알 수 있어요.



한 쌍의 장승이 있어서 '장승배기'라고 해요.

고장의 지명이 생겨난 까닭을 알 수 있어요.

탐구력 2

## 고장의 옛이야기를 조사하는 방법에는 무엇이 있을까요?

### 누리집 검색하기



고장의 문화원이나 시청, 군청, 구청의 누리집을 검색해요.

### 직접 방문하기



부모님과 함께 옛이야기와 관련된 장소에 직접 가 보거나 고장의 문화원을 방문해요.

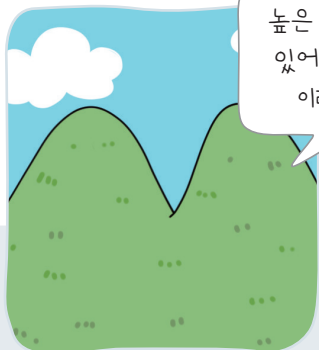
### 어른께 여쭙어보기



우리 고장에서 오래 사신 분이나 지역을 잘 알고 있는 분께 여쭙어보아요.

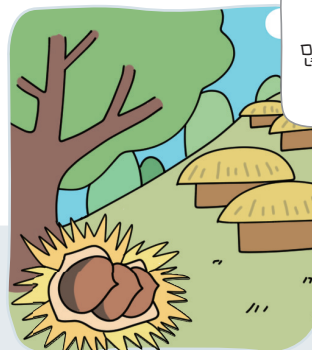


우리 고장의 옛이야기는 고장의 누리집 검색하기, 직접 방문하기, 어른께 여쭙어보기 등의 방법을 통해 조사해 볼 수 있습니다.



높은 봉우리가 두 개 있어서 '쌍둥이산'이라고 불러요.

고장의 산, 강, 바위 등 자연환경을 알 수 있어요.



옛날부터 밤농사를 많이 지어서 '밤나무골'이라고 해요.

과거 고장 사람들의 생활 모습을 알 수 있어요.



» 고장의 옛이야기 조사 계획 세우기

조사 계획 세울 때에는 조사 주제, 조사 내용, 조사 기간, 조사 방법, 주의할 점 등을 바탕으로 조사 계획서를 만들어야 합니다.

정리!



» 고장의 옛이야기 조사 방법

고장의 문화원이나 시·군·구청 누리집 검색하기, 옛이야기와 관련된 장소에 직접 방문하기, 고장의 어른께 여쭙보기 등이 있습니다.


1 고장의 옛이야기 조사 계획서에 들어갈 내용을 <보기>에서 모두 골라 기호를 쓰세요. (      ㉠, ㉡, ㉢      )

보기

- ㉠ 조사 목적
- ㉡ 조사 기간
- ㉢ 조사 방법
- ㉣ 조사 결과


2 조사 계획을 세우기 위해 친구들과 이야기를 하고 있습니다. 적절하지 않은 내용을 말한 사람을 쓰세요. (      주아      )

조사 주제는 우리 고장의 옛 모습이 담긴 지명을 알아보기로 하자.




진수

조사를 구체적으로 하기 위해서 그 장소에 직접 방문해 보는 것은 어떨까?



선빈

조사할 때 필요한 준비물로 게임기를 챙겨야겠어.



주아

3 옛이야기를 조사하기 위해서 우리 고장에 오래 사신 어른께 여쭙어보기로 하였습니다. 이때 미리 준비해야 할 점을 <보기>에서 모두 골라 기호를 쓰세요. (      ㉠, ㉢      )

보기

- ㉠ 질문할 내용을 미리 준비합니다.
- ㉡ 조사 방법과 조사 목적을 정합니다.
- ㉢ 언제 방문할지 미리 약속을 정합니다.
- ㉣ 고장을 소개하는 내용을 그림으로 그려 보여 드립니다.

4 고장의 옛이야기에 관한 조사 계획을 세울 때 미리 생각해야 하는 내용을 쓰세요.

**예시답안** 조사 주제와 내용을 선정합니다, 준비물 및 주의할 점을 확인합니다 등