

# 고장의 문화유산 조사하기

# 07



평  
점

## 해 보기

고장의 문화유산을 조사하고 있는 모습입니다. 적절하지 않은 행동을 찾아 ✓표 하세요.



승우는 문화유산을 조사하러 가기 전에 준비물을 챙겨 두었어요.



지환이는 문화유산이 어떤 느낌일지 궁금하여 만져 보았어요.



유진이는 면담 전에 어떤 질문을 할지 미리 적어 두지 않았어요.



선하는 면담을 하면서 새롭게 알게 된 점을 꼼꼼히 기록하였어요.

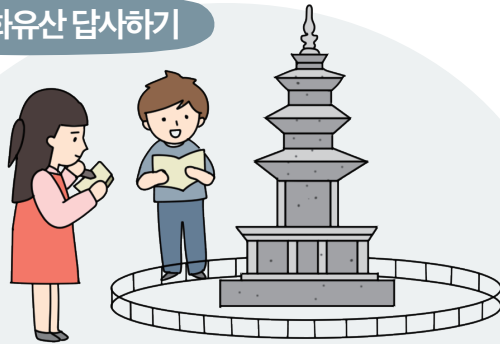
# 고장의 문화유산을 조사하는 방법에는 무엇이 있을까요?

## 누리집 방문하기



문화재청이나 시·군·구청의 누리집을 방문하여 우리 고장에는 어떤 문화유산이 있는지 조사해요.

## 문화유산 답사하기



조사할 문화유산이 있는 곳에 직접 가서 조사해요. 답사를 하면 생생한 지식을 얻을 수 있어요.

## 안내도 활용하기



고장의 문화유산 안내도, 관광 안내도, 인터넷 지도 등을 활용하면 어떤 문화유산이 어디에 있는지 알 수 있어요.

## 문화 관광 해설사와 면담하기



박물관이나 고장의 문화원 등을 방문해 문화 관광 해설사와 면담해요. 문화유산에 관한 다양한 정보를 얻을 수 있고 궁금한 점도 물어볼 수 있어요.



문화유산을 조사하는 방법에는 문화유산 관련 누리집 방문하기, 문화유산 답사하기, 문화 관광 해설사와 면담하기, 문화유산 안내도 활용하기가 있습니다.

## 고장의 문화유산 답사 계획을 세워 볼까요?

답사를 가기 전에는  
충분히 의논한 후에  
다음과 같이 답사 계획서를  
작성해야 해요.

### 답사 계획서

- ① **답사 목적** 우리 고장의 대표적인 문화유산 알아보기
- ② **답사 장소** 석굴암(경상북도 경주시 불국로 873-243)
- ③ **답사 날짜** 2000년 0월 00일
- ④ **답사할 사람** 민찬, 은지, 현민, 하은, 은지 어머니(보호자)
- ⑤ **답사 방법** 관찰하기, 설명 듣기, 면담하기, 사진 찍기
- ⑥ **답사 내용**
  - 석굴암은 얼마나 클까?
  - 석굴암의 실제 모습은 어떨까?
  - 사람들은 석굴암을 어떻게 생각하고 있을까?
- ⑦ **역할 나누기**
  - 민찬 석굴암을 찾아온 사람과 면담하기
  - 은지 석굴암의 다양한 모습을 사진으로 찍기
- ⑧ **준비물** 필기도구, 휴대 전화, 기록장, 사진기
- ⑨ **주의할 점**
  - 질문할 내용은 미리 정합니다.
  - 설명을 들을 때에는 집중하고, 중요한 내용은 기록하며 적습니다.
  - 문화유산을 함부로 만지지 않습니다.

#### ④ 답사할 사람

답사하러 가는 사람들의 이름을 씁니다.

#### ⑤ 답사 방법

설명 듣기, 면담하기, 사진 찍기 등 다양한 답사 방법을 씁니다.

#### ⑥ 답사 내용

- 답사 장소에 대해 구체적으로 어떤 부분을 살펴볼 것인지 씁니다.
- 답사를 가기 전에 미리 찾아볼 수 있는 내용을 씁니다.



#### ⑦ 역할 나누기

효율적인 답사를 위해 역할을 어떻게 나눌지 씁니다.



#### ① 답사 목적

구체적인 답사 장소를 정하기 전에 어떤 목적으로 답사할 것인지 주제를 결정합니다.

#### ② 답사 장소

지역명, 답사 장소의 위치를 씁니다.

#### ③ 답사 날짜

답사 날짜를 씁니다.

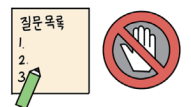
#### ⑧ 준비물

답사에 필요한 준비물을 빠짐없이 씁니다.



#### ⑨ 주의할 점

답사를 가기 전과 답사 과정에서 주의할 점을 구체적으로 씁니다.



# 마무리 학습

## » 문화유산 조사 방법

누리집 방문하기, 문화유산 답사하기, 안내도 활용하기, 문화 관광 해설사와 면담하기 등이 있습니다.

정리!



## » 답사 계획 세우기

모둠원이 모여 답사 목적, 답사 장소, 답사 방법, 답사 내용, 역할 나누기 등에 관해 의논한 후 답사 계획서를 작성합니다.

1 그림과 관련 있는 문화유산 조사 방법을 골라 쓰세요.

누리집 방문하기	문화유산 답사하기	문화 관광 해설사와 면담하기	안내도 활용하기
----------	-----------	-----------------	----------

(1) ( )

(2) ( )

(3) ( )

2 문화유산 답사를 계획할 때의 모습입니다. 맞으면 ○표, 틀리면 ×표 하세요.

- (1) 사전에 답사할 내용을 이야기합니다. ( )
- (2) 시간 절약을 위해 답사 계획서는 작성하지 않습니다. ( )
- (3) 모둠원끼리 역할을 어떻게 나눌지 구체적으로 이야기합니다. ( )

[3~4] 오른쪽 그림을 보고 답하세요.

3 지훈이가 말하는 ㉠이 무엇인지 쓰세요.  
( )

4 지아의 태도가 잘못된 까닭을 쓰세요.

답사하기 전에  
( ㉠ )를 작성  
하는 것이 좋겠어.

나는  
귀찮으니까  
네가 다 해.

지훈

지아

○○○○○

- 장소:
- 시기:
- 목적:
- 인원:

# 고장의 문화유산 조사하기

# 07



예  
예

## 해 보기

★ 바른 답 확인하기 17쪽

고장의 문화유산을 조사하고 있는 모습입니다. 적절하지 않은 행동을 찾아 ✓표 하세요.



승우는 문화유산을 조사하러 가기 전에 준비물을 챙겨 두었어요.



지환이는 문화유산이 어떤 느낌일지 궁금하여 만져 보았어요.



유진이는 면담 전에 어떤 질문을 할지 미리 적어 두지 않았어요.



선하는 면담을 하면서 새롭게 알게 된 점을 꼼꼼히 기록하였어요.

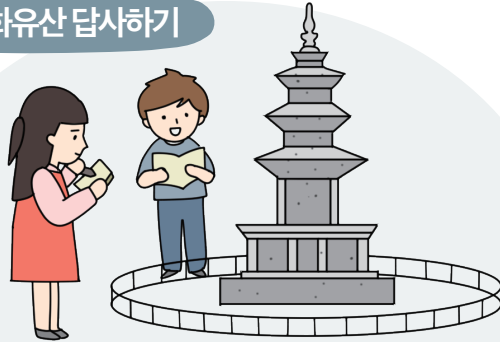
# 고장의 문화유산을 조사하는 방법에는 무엇이 있을까요?

## 누리집 방문하기



문화재청이나 시·군·구청의 누리집을 방문하여 우리 고장에는 어떤 문화유산이 있는지 조사해요.

## 문화유산 답사하기



조사할 문화유산이 있는 곳에 직접 가서 조사해요. 답사를 하면 생생한 지식을 얻을 수 있어요.

## 안내도 활용하기



고장의 문화유산 안내도, 관광 안내도, 인터넷 지도 등을 활용하면 어떤 문화유산이 어디에 있는지 알 수 있어요.

## 문화 관광 해설사와 면담하기



박물관이나 고장의 문화원 등을 방문해 문화 관광 해설사와 면담해요. 문화유산에 관한 다양한 정보를 얻을 수 있고 궁금한 점도 물어볼 수 있어요.



문화유산을 조사하는 방법에는 문화유산 관련 누리집 방문하기, 문화유산 답사하기, 문화 관광 해설사와 면담하기, 문화유산 안내도 활용하기가 있습니다.

## 고장의 문화유산 답사 계획을 세워 볼까요?

답사를 가기 전에는  
충분히 의논한 후에  
다음과 같이 답사 계획서를  
작성해야 해요.

### 답사 계획서

- ① **답사 목적** 우리 고장의 대표적인 문화유산 알아보기
- ② **답사 장소** 석굴암(경상북도 경주시 불국로 873-243)
- ③ **답사 날짜** 2000년 0월 00일
- ④ **답사할 사람** 민찬, 은지, 현민, 하은, 은지 어머니(보호자)
- ⑤ **답사 방법** 관찰하기, 설명 듣기, 면담하기, 사진 찍기
- ⑥ **답사 내용**
  - 석굴암은 얼마나 클까?
  - 석굴암의 실제 모습은 어떨까?
  - 사람들은 석굴암을 어떻게 생각하고 있을까?
- ⑦ **역할 나누기**
  - 민찬 석굴암을 찾아온 사람과 면담하기
  - 은지 석굴암의 다양한 모습을 사진으로 찍기
- ⑧ **준비물** 필기도구, 휴대 전화, 기록장, 사진기
- ⑨ **주의할 점**
  - 질문할 내용은 미리 정합니다.
  - 설명을 들을 때에는 집중하고, 중요한 내용은 기록하며 적습니다.
  - 문화유산을 함부로 만지지 않습니다.

#### ④ 답사할 사람

답사하러 가는 사람들의 이름을 씁니다.

#### ⑤ 답사 방법

설명 듣기, 면담하기, 사진 찍기 등 다양한 답사 방법을 씁니다.

#### ⑥ 답사 내용

- 답사 장소에 대해 구체적으로 어떤 부분을 살펴볼 것인지 씁니다.
- 답사를 가기 전에 미리 찾아볼 수 있는 내용을 씁니다.



#### ⑦ 역할 나누기

효율적인 답사를 위해 역할을 어떻게 나눌지 씁니다.



#### ① 답사 목적

구체적인 답사 장소를 정하기 전에 어떤 목적으로 답사할 것인지 주제를 결정합니다.

#### ② 답사 장소

지역명, 답사 장소의 위치를 씁니다.

#### ③ 답사 날짜

답사 날짜를 씁니다.

#### ⑧ 준비물

답사에 필요한 준비물을 빠짐없이 씁니다.



#### ⑨ 주의할 점

답사를 가기 전과 답사 과정에서 주의할 점을 구체적으로 씁니다.





» 문화유산 조사 방법

누리집 방문하기, 문화유산 답사하기, 안내도 활용하기, 문화 관광 해설사와 면담하기 등이 있습니다.

정리!



» 답사 계획 세우기

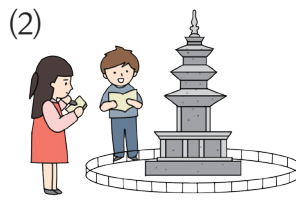
모둠원이 모여 답사 목적, 답사 장소, 답사 방법, 답사 내용, 역할 나누기 등에 관해 의논한 후 답사 계획서를 작성합니다.

1 그림과 관련 있는 문화유산 조사 방법을 골라 쓰세요.

누리집 방문하기	문화유산 답사하기	문화 관광 해설사와 면담하기	안내도 활용하기
----------	-----------	-----------------	----------



( 누리집 방문하기 )



( 문화유산 답사하기 )



( 문화 관광 해설사와 면담하기 )

2 문화유산 답사를 계획할 때의 모습입니다. 맞으면 ○표, 틀리면 ×표 하세요.

- (1) 사전에 답사할 내용을 이야기합니다. ( ○ )
- (2) 시간 절약을 위해 답사 계획서는 작성하지 않습니다. ( × )
- (3) 모둠원끼리 역할을 어떻게 나눌지 구체적으로 이야기합니다. ( ○ )

[3~4] 오른쪽 그림을 보고 답하세요.

3 지훈이가 말하는 ㉠이 무엇인지 쓰세요.  
( 답사 계획서 )

4 지아의 태도가 잘못된 까닭을 쓰세요.

예시답안 지훈이와 함께 역할을 나누지 않기 때문입니다.

답사하기 전에 ( ㉠ )를 작성하는 것이 좋겠어.	나는 귀찮으니까 네가 다 해.
-----------------------------	------------------

