

고장 환경, 관광이나 구조를 위한 교통수단

04



제

제

해 보기

다음은 개비가 울릉도에 계신 할아버지 댁을 다녀온 후, 섬에 계신 할머니 댁을 다녀온 상우와 주고받은 문자 메시지입니다. 틀린 설명에 ✓표 하세요.

LTE ||||

응, 할머니 댁이 섬이어서 케이블카에 자동차를 싣고 섬에 들어가는 특별한 경험을 했어.

개비 너는 주말동안 어디 다녀왔어?

우아! 할아버지 댁이 울릉도에 있다고 했지? 겨울에는 눈이 많이 와서 지프 택시를 타기도 한다던데…….

아하! 울릉도에서 멋진 경험을 했구나. 이따 만나서 더 자세한 이야기를 들려줘.

상우야, 할머니 댁에 잘 다녀왔어?

나는 할아버지 댁에 가서 농사일을 돕다가 경운기를 타 보았어. 무거운 농기구와 수확한 작물을 싣고 이동했지.

눈이 많이 오는 날에 지프 택시는 적합하지 않아서 모노레일을 많이 이용하고 있어.

고장의 환경에 따라 이용하는 교통수단은 어떻게 달라질까요?

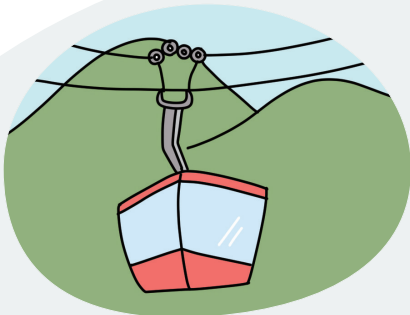
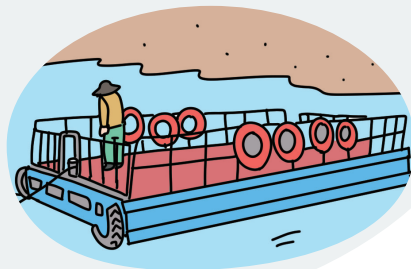


경운기는 농촌 지역에서 무거운 농기구나 농산물을 운반할 때 이용해요.

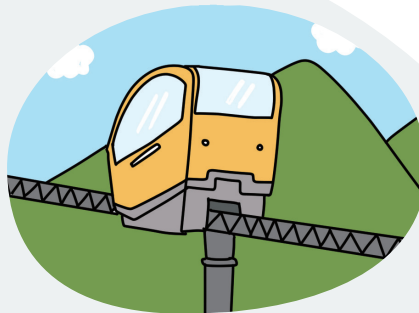


카페리는 사람과 함께 자동차를 배에 실어 섬이나 육지로 운반할 때 이용해요.

갯배는 가까이 보이지만 바다 건너 있는 마을로 가기 위하여 이용해요.



케이블카는 산이나 높은 곳에 쉽고 빠르게 오르내리기 위하여 이용해요.



모노레일은 가파른 길을 오르내리거나 수확한 농작물을 운반해야 할 때 이용해요.

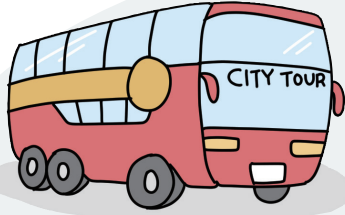
지프 택시는 산이 가파르고 겨울에 눈이 많이 오는 지역(예 울릉도)에서 이용해요.



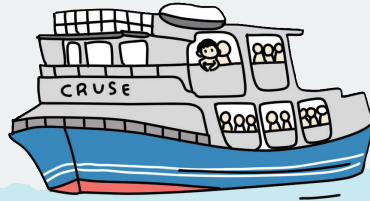
고장의 자연환경에 적합한 교통수단이 따로 있습니다.

관광할 때, 구조할 때 이용하는 교통수단에는 무엇이 있을까요?

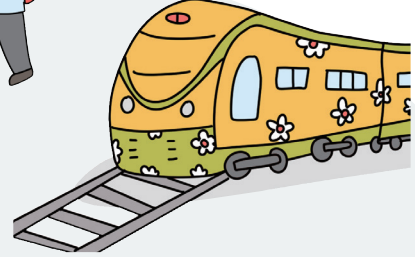
관광할 때 이용하는 교통수단



시내 관광버스는 특정한 장소를 관람하기 위해 만든 버스예요.



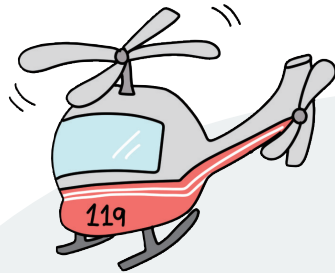
관광 유람선은 구경하는 손님을 태우고 다니는 배예요.



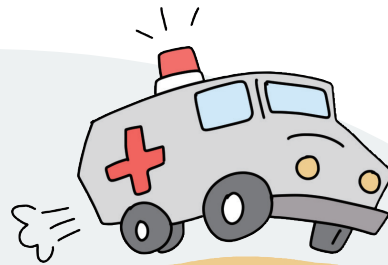
관광 열차는 관광을 목적으로 방문한 사람들을 위해 운행하는 열차예요.



고장을 관광하거나 위험한 상황에서 사람들을 구조하기 위해 특별히 만들어진 교통수단을 이용하기도 합니다.



산악 구조 헬리콥터는 산이나 섬 지역에서 응급 환자가 발생했을 때 환자를 구조해요.



구조용 특수 소방차는 환자를 신속하게 병원으로 옮길 때 사용하는 자동차예요.



구조할 때 이용하는 교통수단



해상 구조 보트는 강이나 바다에서 사람들이 위험에 처했을 때 이용하는 배예요.

마무리 학습

» 고장의 환경에 따라 달라지는 교통수단

경운기, 갯배, 카페리, 모노레일, 지프 택시, 케이블카 등이 있습니다.

» 관광할 때 이용하는 교통수단

시내 관광버스, 관광 유람선, 관광 열차 등이 있습니다.

» 구조할 때 이용하는 교통수단

구조용 특수 소방차, 산악 구조 헬리콥터, 해상 구조 보트 등이 있습니다.

정리!



1

사다리를 타고 내려가 고장의 다양한 환경에 알맞은 교통수단을 쓰세요.

산이 가파르고
겨울에 눈이
많이 오는
지역에서
이동할 때

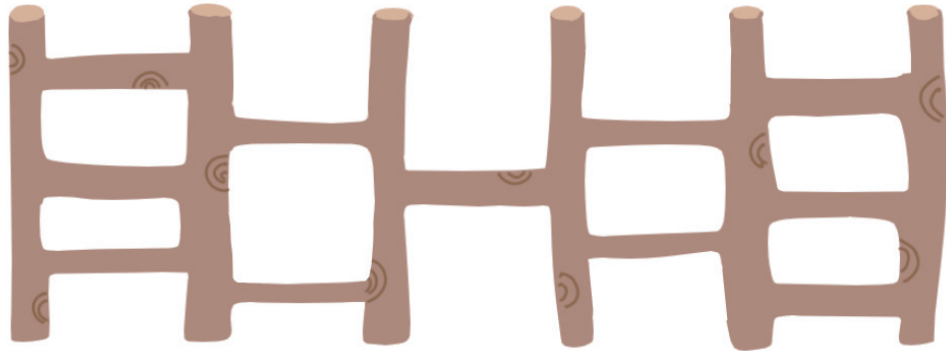
산이나
높은 곳을 쉽고
빠르게
오르내리려고
할 때

사랑과 함께
자동차를
배에 실어 성
이나 육지로
운반할 때

가까이
보이지만
바다 건너
있는 마을로
가려고 할 때

가파른 길을
오르내리거나
수확한
농작물을
운반할 때

농촌 지역에서
무거운
농기구나
농산물을 운반
할 때

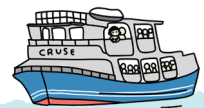
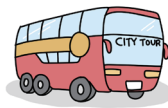


() () () () () ()

2

그림 속 교통수단들의 공통점을 설명한 문장에서 ()안에 들어갈 단어를 쓰세요.

()할 때 이용하는 교통
수단입니다.



3

위험한 상황에서 사람들을 구조하기 위해 사용하는 교통수단에는 어떤 것들이 있는지 쓰세요.

고장 환경, 관광이나 구조를 위한 교통수단

04



제

의

해 보기

★ 바른 답 확인하기 23쪽

다음은 개비가 울릉도에 계신 할아버지 댁을 다녀온 후, 섬에 계신 할머니 댁을 다녀온 상우와 주고받은 문자 메시지입니다. 틀린 설명에 ✓표 하세요.

LTE ||||

응, 할머니 댁이 섬이어서 케이블카에 자동차를 싣고 섬에 들어가는 특별한 경험을 했어.

개비 너는 주말동안 어디 다녀왔어?

우아! 할아버지 댁이 울릉도에 있다고 했지? 겨울에는 눈이 많이 와서 지프 택시를 타기도 한다던데…….

아하! 울릉도에서 멋진 경험을 했구나. 이따 만나서 더 자세한 이야기를 들려줘.

상우야, 할머니 댁에 잘 다녀왔어?

나는 할아버지 댁에 가서 농사일을 돕다가 경운기를 타 보았어. 무거운 농기구와 수확한 작물을 싣고 이동했지.

눈이 많이 오는 날에 지프 택시는 적합하지 않아서 모노레일을 많이 이용하고 있어.

고장의 환경에 따라 이용하는 교통수단은 어떻게 달라질까요?

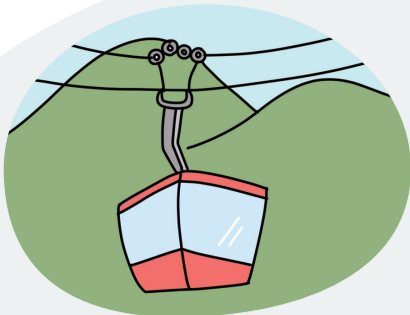
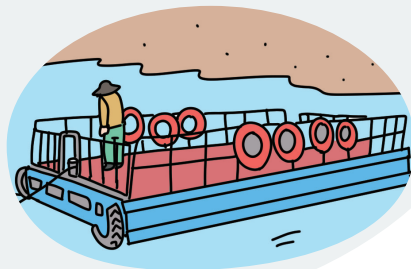


경운기는 농촌 지역에서 무거운 농기구나 농산물을 운반할 때 이용해요.

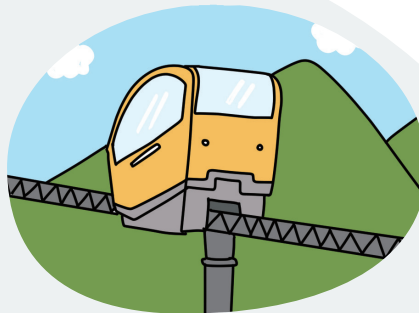


카페리는 사람과 함께 자동차를 배에 실어 섬이나 육지로 운반할 때 이용해요.

갯배는 가까이 보이지만 바다 건너 있는 마을로 가기 위하여 이용해요.



케이블카는 산이나 높은 곳에 쉽고 빠르게 오르내리기 위하여 이용해요.



모노레일은 가파른 길을 오르내리거나 수확한 농작물을 운반해야 할 때 이용해요.

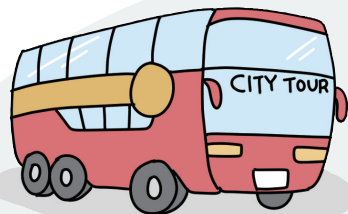
지프 택시는 산이 가파르고 겨울에 눈이 많이 오는 지역(예 울릉도)에서 이용해요.



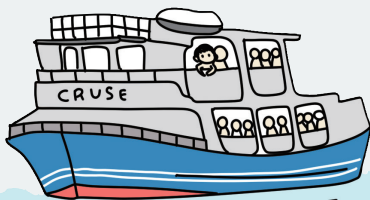
고장의 자연환경에 적합한 교통수단이 따로 있습니다.

관광할 때, 구조할 때 이용하는 교통수단에는 무엇이 있을까요?

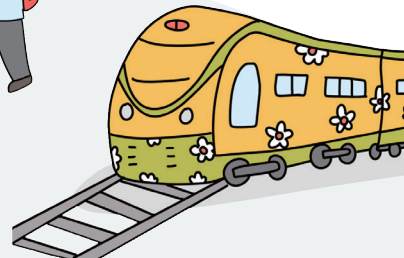
관광할 때 이용하는 교통수단



시내 관광버스는 특정한 장소를 관람하기 위해 만든 버스예요.



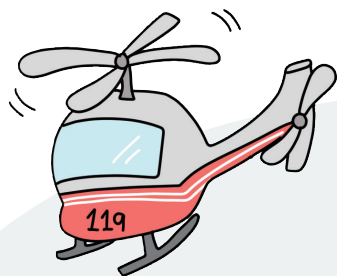
관광 유람선은 구경하는 손님을 태우고 다니는 배예요.



관광 열차는 관광을 목적으로 방문한 사람들을 위해 운행하는 열차예요.



고장을 관광하거나 위험한 상황에서 사람들을 구조하기 위해 특별히 만들어진 교통수단을 이용하기도 합니다.



산악 구조 헬리콥터는 산이나 섬 지역에서 응급 환자가 발생했을 때 환자를 구조해요.



구조용 특수 소방차는 환자를 신속하게 병원으로 옮길 때 사용하는 자동차예요.



구조할 때 이용하는 교통수단



해상 구조 보트는 강이나 바다에서 사람들이 위험에 처했을 때 이용하는 배예요.



» 고장의 환경에 따라 달라지는 교통수단

경운기, 갯배, 카페리, 모노레일, 지프 택시, 케이블카 등이 있습니다.

» 관광할 때 이용하는 교통수단

시내 관광버스, 관광 유람선, 관광 열차 등이 있습니다.

» 구조할 때 이용하는 교통수단

구조용 특수 소방차, 산악 구조 헬리콥터, 해상 구조 보트 등이 있습니다.

정리!



1 사다리를 타고 내려가 고장의 다양한 환경에 알맞은 교통수단을 쓰세요.

산이 가파르고
겨울에 눈이
많이 오는
지역에서
이동할 때

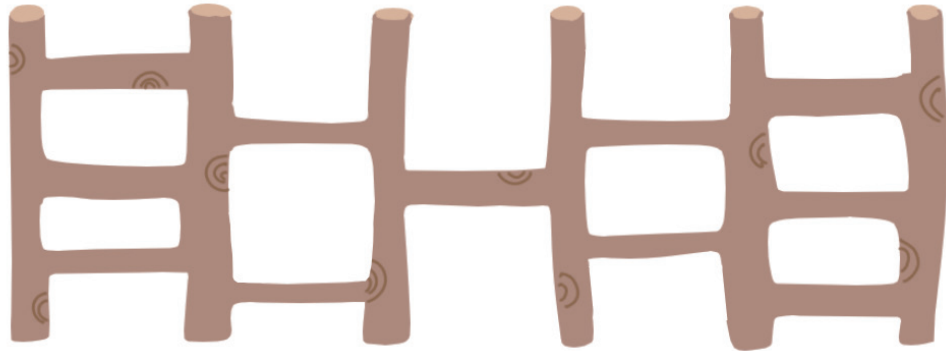
산이나
높은 곳을 쉽고
빠르게
오르내리려고
할 때

사랑과 함께
자동차를
배에 실어 성
이나 육지로
운반할 때

가까이
보이지만
바다 건너
있는 마을로
가려고 할 때

가파른 길을
오르내리거나
수확한
농작물을
운반할 때

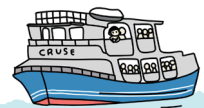
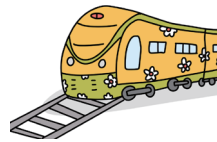
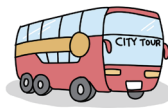
농촌 지역에서
무거운
농기구나
농산물을 운반
할 때



(케이블카) (경운기) (카페리) (모노레일) (갯배) (지프 택시)

2 그림 속 교통수단들의 공통점을 설명한 문장에서 () 안에 들어갈 단어를 쓰세요.

(관광) 할 때 이용하는 교통
수단입니다.



3 위험한 상황에서 사람들을 구조하기 위해 사용하는 교통수단에는 어떤 것들이 있는지 쓰세요.

구조용 특수 소방차, 산악 구조 헬리콥터, 해상 구조 보트 등