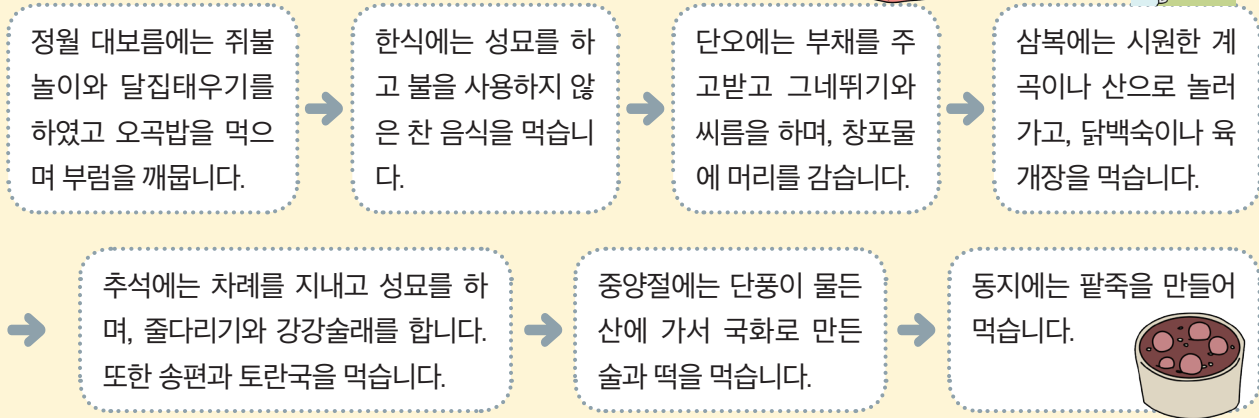


단원 정리하기



● 옛날의 다양한 세시 풍속



● 옛날과 오늘날의 설날 세시 풍속 비교

공통점

- 차례를 지내고 어른들께 세배를 합니다.
- 나쁜 기운을 몰아내고 복을 얻기 위한 다양한 세시 풍속이 있습니다.

차이점

- 옛날에는 윷놀이로 운세를 점치기도 했지만, 오늘날에는 윷놀이를 재미로 합니다.
- 오늘날보다 옛날의 세시 풍속이 더 다양합니다.

● 농사와 관련된 옛날의 계절별 세시 풍속



완성 실력 문제

01 세시 풍속에 관한 설명에서 ㉠, ㉡에 들어갈 알맞은 말을 쓰세요.

세시 풍속에서 '세시'란 매년 같은 시기에 반복되는 날을 말합니다. 대표적인 세시로는 (㉠)이 있습니다. '풍속'이란 옛날부터 전해 내려오는 (㉡)을 말합니다. 풍속에는 일, 놀이, 음식, 옷 등이 포함됩니다.

02 명절에 하는 일에 관한 설명에서 () 안에 들어갈 알맞은 말을 쓰세요. ()

명절 아침에는 조상들께 음식을 올리고 ()를 지냅니다.



[03~04] 다음 낱말 카드를 보고 물음에 답하세요.

단오

동지

삼복

정월 대보름

중양절

추석

한식

03 다음은 어떤 세시 풍속에 먹는 음식인지 골라 쓰세요.

(1) 풍년을 기원하며 오곡밥을 먹고, 건강을 빌며 호두와 땅콩 등의 부럼을 깨물어 먹습니다.

()

(2) 단풍이 든 산으로 나들이 가서 국화로 만든 술과 떡을 먹으며 서로의 건강을 기원합니다.

()

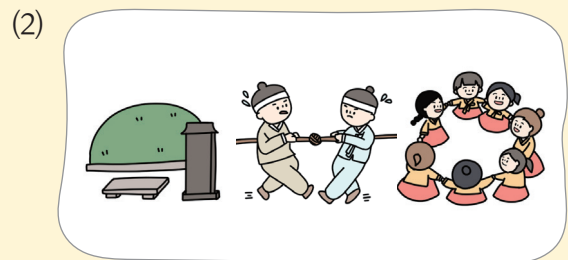
(3) 한 해를 마무리하고 새해를 맞이할 때 나쁜 기운을 쫓는 의미로 팔죽을 만들어 먹습니다.

()

04 그림은 세시 풍속에 하는 일입니다. 어떤 명절에 하는 일인지 골라 쓰세요.

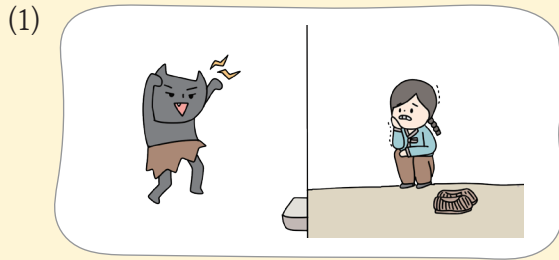


()

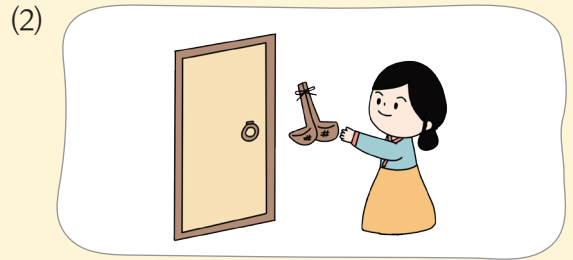


()

05 그림은 옛날의 설날 세시 풍속에 관한 것입니다. () 안에 들어갈 알맞은 말을 쓰세요.



옛날의 설날 밤에 ()을 야광
귀에게 빼앗기면 일 년 내내 운이 나쁘
다고 믿었기 때문에 방 안에 두었습니다.



옛날의 설날에는 문 앞에 ()
를 걸어 놓고 쌀처럼 복이 많이 들어오
기를 빌었습니다.

06 옛날과 오늘날의 설날 세시 풍속의 공통점으로 옳은 설명을 <보기>에서 모두 골라 기호를 쓰세요.
()

보기

- ㉠ 차례를 지내고 어른들께 세배를 합니다.
- ㉡ 윷놀이를 하며 한 해의 운세를 점치기도 합니다.
- ㉢ 나쁜 기운을 몰아내고 복을 얻기 위한 다양한 세시 풍속이 있습니다.

07 다음은 농사와 관련된 옛날의 계절별 세시 풍속에 관해 이야기하는 장면입니다. 옳은 말을 하는
사람의 이름을 모두 쓰세요. ()

<p>봄에는 농사가 잘되기를 기원하며 조상들의 산소에 성묘했어.</p>	<p>여름에는 풍년을 기원하며 축제를 열고, 영양이 풍부한 팔죽을 만들어 먹었어.</p>	<p>가을에는 추수한 곡식과 과일로 차례를 지내고, 맛있는 음식을 나누어 먹었어.</p>	<p>겨울인 정월 대보름에는 보름달을 보며 풍년을 빌고, 나쁜 기운을 몰아내려고 창포물에 머리를 감았어.</p>
 <p>성구</p>	 <p>서원</p>	 <p>인규</p>	 <p>선빈</p>

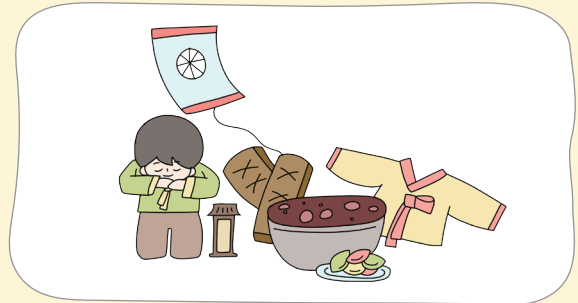
도전 서술 문제

08 다음 그림은 세시 풍속의 의미를 담고 있습니다. 이를 보고 세시 풍속의 의미를 쓰세요.

세시



풍속



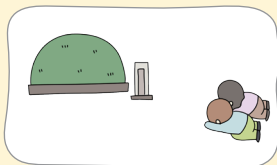
09 다음은 단오에 하는 일에 관한 설명입니다. ㉠, ㉡에 들어갈 내용을 쓰세요.

옛날에는 단오에 ㉠ _____ 이라는 부채를 주고받았습니다. 이 풍속은 임금의 단오에 신하들에게 부채를 선물하던 데에서 시작되었습니다. 임금이 신하들에게 부채를 선물한 것은 ㉡ _____

10 그림은 농사와 관련된 옛날의 세시 풍속입니다. 제시된 단어를 활용하여 세시 풍속이 다양하게 나타나는 까닭을 쓰세요.

키워드 날씨 | 계절 | 농사

봄



여름



가을



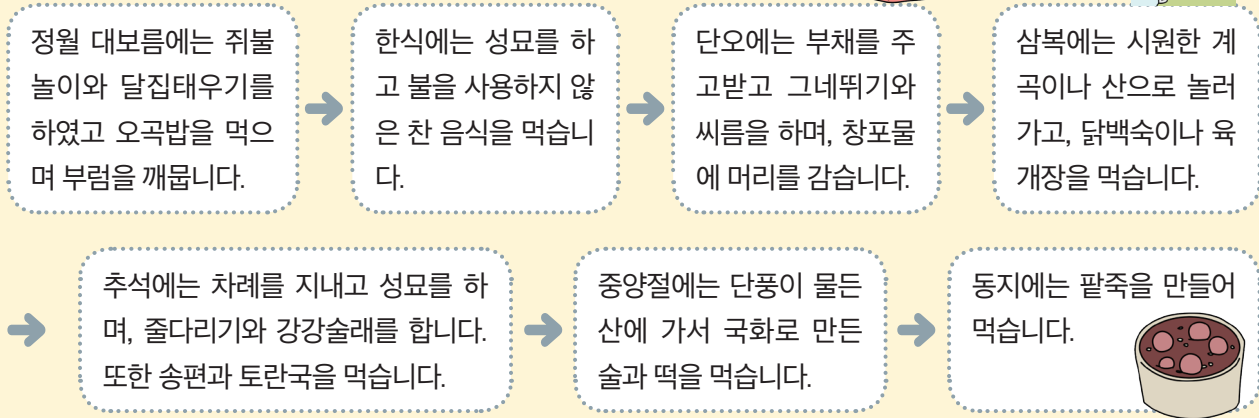
겨울



단원 정리하기



● 옛날의 다양한 세시 풍속



● 옛날과 오늘날의 설날 세시 풍속 비교

공통점

- 차례를 지내고 어른들께 세배를 합니다.
- 나쁜 기운을 몰아내고 복을 얻기 위한 다양한 세시 풍속이 있습니다.

차이점

- 옛날에는 윷놀이로 운세를 점치기도 했지만, 오늘날에는 윷놀이를 재미로 합니다.
- 오늘날보다 옛날의 세시 풍속이 더 다양합니다.

● 농사와 관련된 옛날의 계절별 세시 풍속



완성 실력 문제

01 세시 풍속에 관한 설명에서 ㉠, ㉡에 들어갈 알맞은 말을 쓰세요.

세시 풍속에서 ‘세시’란 매년 같은 시기에 반복되는 날을 말합니다. 대표적인 세시로는 (㉠ **명절**)이 있습니다. ‘풍속’이란 옛날부터 전해 내려오는 (㉡ **생활 습관**)을 말합니다. 풍속에는 일, 놀이, 음식, 옷 등이 포함됩니다.

02 명절에 하는 일에 관한 설명에서 () 안에 들어갈 알맞은 말을 쓰세요. (**차례**)

명절 아침에는 조상들께 음식을 올리고 ()를 지냅니다.



[03~04] 다음 낱말 카드를 보고 물음에 답하세요.

단오 동지 삼복 정월 대보름

 중양절 추석 한식

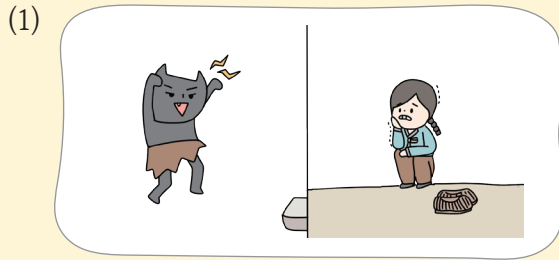
03 다음은 어떤 세시 풍속에 먹는 음식인지 골라 쓰세요.

- (1) 풍년을 기원하며 오곡밥을 먹고, 건강을 빌며 호두와 땅콩 등의 부럼을 깨물어 먹습니다. (**정월 대보름**)
- (2) 단풍이 든 산으로 나들이 가서 국화로 만든 술과 떡을 먹으며 서로의 건강을 기원합니다. (**중양절**)
- (3) 한 해를 마무리하고 새해를 맞이할 때 나쁜 기운을 쫓는 의미로 팔죽을 만들어 먹습니다. (**동지**)

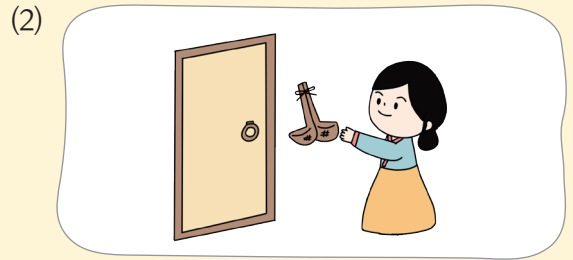
04 그림은 세시 풍속에 하는 일입니다. 어떤 명절에 하는 일인지 골라 쓰세요.

- (1) (**단오**)
- (2) (**추석**)

05 그림은 옛날의 설날 세시 풍속에 관한 것입니다. () 안에 들어갈 알맞은 말을 쓰세요.



옛날의 설날 밤에 (신발)을 야광
귀에게 빼앗기면 일 년 내내 운이 나쁘
다고 믿었기 때문에 방 안에 두었습니다.



옛날의 설날에는 문 앞에 (북소리)
를 걸어 놓고 쌀처럼 복이 많이 들어오
기를 빌었습니다.

06 옛날과 오늘날의 설날 세시 풍속의 공통점으로 옳은 설명을 <보기>에서 모두 골라 기호를 쓰세요.

(㉠, ㉡)

보기

- ㉠ 차례를 지내고 어른들께 세배를 합니다.
- ㉡ 윷놀이를 하며 한 해의 운세를 점치기도 합니다.
- ㉢ 나쁜 기운을 몰아내고 복을 얻기 위한 다양한 세시 풍속이 있습니다.

07 다음은 농사와 관련된 옛날의 계절별 세시 풍속에 관해 이야기하는 장면입니다. 옳은 말을 하는 사람의 이름을 모두 쓰세요.

(성구, 인규)

<p>봄에는 농사가 잘되기를 기원하며 조상들의 산소에 성묘했어.</p> <p>성구</p>	<p>여름에는 풍년을 기원하며 축제를 열고, 영양이 풍부한 팔죽을 만들어 먹었어.</p> <p>서원</p>	<p>가을에는 추수한 곡식과 과일로 차례를 지내고, 맛있는 음식을 나누어 먹었어.</p> <p>인규</p>	<p>겨울인 정월 대보름에는 보름달을 보며 풍년을 빌고, 나쁜 기운을 몰아내려고 창포물에 머리를 감았어.</p> <p>선빈</p>
---	---	---	--



08 다음 그림은 세시 풍속의 의미를 담고 있습니다. 이를 보고 세시 풍속의 의미를 쓰세요.

세시	풍속

예시답안 세시 풍속이란 설날, 추석 등 명절날에 하는 일과 놀이, 먹는 음식, 입는 옷과 같이 해마다 일정한 시기에 되풀이 되는 다양한 생활 모습을 말합니다.

09 다음은 단오에 하는 일에 관한 설명입니다. ㉠, ㉡에 들어갈 내용을 쓰세요.

옛날에는 단오에 ㉠ **단오선** 이라는 부채를 주고받았습니다. 이 풍속은 임금의 단오에 신하들에게 부채를 선물하던 데에서 시작되었습니다. 임금이 신하들에게 부채를 선물한 것은 ㉡ **여름을 시원하게 지내라는 의미가 담겨 있습니다.**

10 그림은 농사와 관련된 옛날의 세시 풍속입니다. 제시된 단어를 활용하여 세시 풍속이 다양하게 나타나는 까닭을 쓰세요.

키워드 날씨 | 계절 | 농사

봄	여름	가을	겨울

예시답안 날씨와 계절의 변화는 농사를 짓는 데 매우 중요합니다. 그렇기 때문에 농사와 관련된 세시 풍속이 계절에 따라 다양하게 나타났습니다.