

다양한 가족의 생활 모습 표현하기

08




월

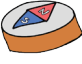
일

해 보기

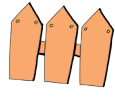
우리에게 가족은 어떤 의미일까요? 내가 생각하는 가족의 역할을 다양한 사물로 표현해 보고, 가족의 의미를 생각해 보아요.

가족은 '비타민'입니다.
왜냐하면 힘들
때마다 옆에서
도와주며 힘이
되어 주기 때문입니다.

가족은 '나침반'입니다.
왜냐하면 내가
바른길로
가도록 인도해 주기
때문입니다.

가족은
'울타리'입니다.
왜냐하면 어떤 일이
생겨도 나를 지켜 주기
때문입니다.

그림 그리는 곳

가족은 _____ 입니다.

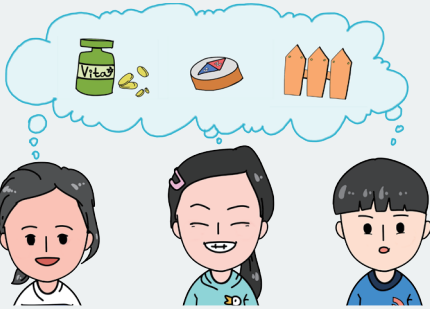
왜냐하면

때문입니다.

다양한 가족의 생활 모습을 어떻게 표현할 수 있을까요?

그림으로 표현하기

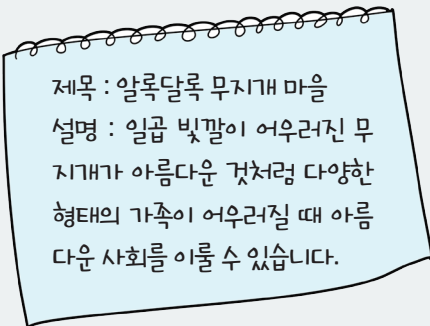
- 1 다양한 가족의 생활 모습이 주는 느낌과 비슷한 사물, 현상을 떠올려 보아요.



- 2 스케치북에 밑그림을 그리고 색칠해요.

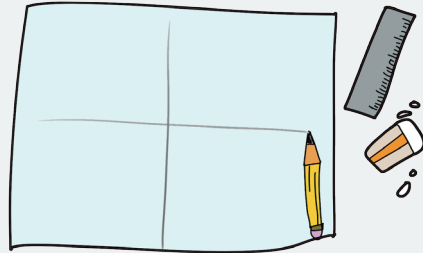


- 3 제목을 정하고 그림에 관한 설명을 덧붙여 발표해요.



만화로 표현하기

- 1 종이를 여러 칸으로 나누어 선을 그어요.



- 2 각 칸마다 들어갈 가족의 형태를 정해요.

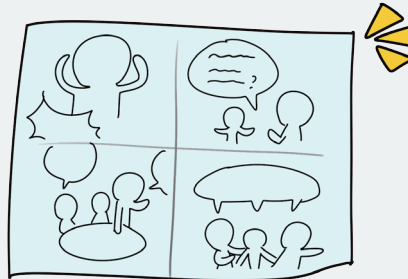
- 3 표현할 시간대를 정해요.

예 아침 식사, 잠자기전, 숙제할 때 등

- 4 가족 구성원의 대화 내용을 생각해요.



- 5 인물을 그리고 말풍선에 대사를 넣어요.



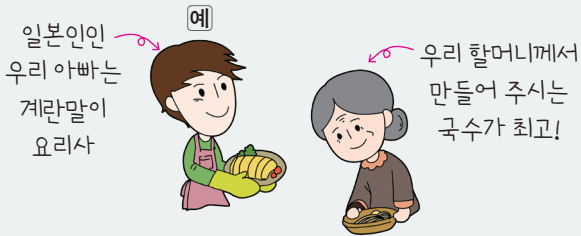
노랫말 바꾸기, 시나 짧은 소설 쓰기, 찰흙 등 여러 재료를 이용하여 만들기 등으로도 다양한 가족의 모습을 소개할 수 있습니다.



친구들의 작품을 감상할 때에는 서로 다른 가족의 모습을 존중합니다.

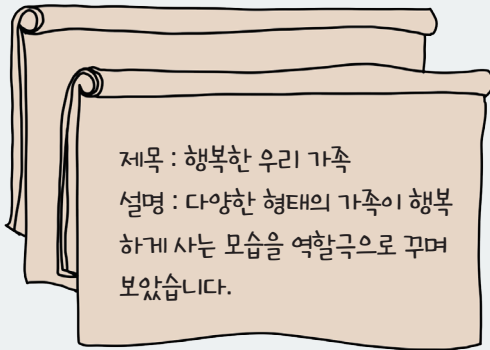
역할극 대본 쓰기

- 1 다양한 가족의 특징을 찾아 정리해요.
- 2 특징이 잘 드러나는 장면을 정해요.



- 3 장면에 들어갈 가족 구성원을 정해요.
- 4 각 장면에서 이루어질 수 있는 대화를 상상해서 써 보아요.

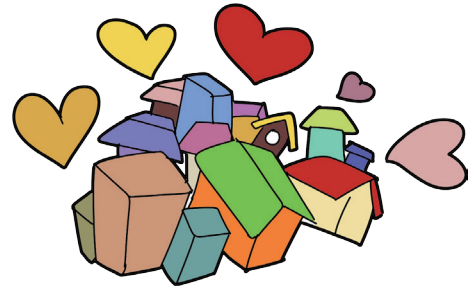
예 할머니: 오늘 저녁은 주은이가 좋아하는 국수지요.
주은: 역시 할머니는 저랑 마음이 통한다니까요.



친구들의 작품을 감상하면서 알게 된 점, 더 알고 싶은 점, 느낀 점을 중심으로 정리하고, 가족의 의미를 생각해 보아요.



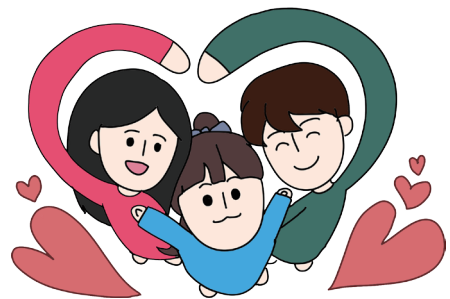
가족의 역할과 의미



가족의 형태는 다양하지만, 서로 돕고 사랑하는 점은 같아요.



사회생활에 필요한 여러 규칙을 배워요.



가정은 가족 구성원들에게 중요한 보금자리예요.

다양한 가족의 생활 모습 표현하기

08





월

일



해 보기

★ 바른 답 확인하기 30쪽


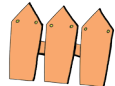
우리에게 가족은 어떤 의미일까요? 내가 생각하는 가족의 역할을 다양한 사물로 표현해 보고, 가족의 의미를 생각해 보아요.

가족은 '비타민'입니다.
왜냐하면 힘들
때마다 옆에서
도와주며 힘이
되어 주기 때문입니다.

가족은 '나침반'입니다.
왜냐하면 내가
바른길로
가도록 인도해 주기
때문입니다.

가족은
'울타리'입니다.
왜냐하면 어떤 일이
생겨도 나를 지켜 주기
때문입니다.

그림 그리는 곳

예시답안

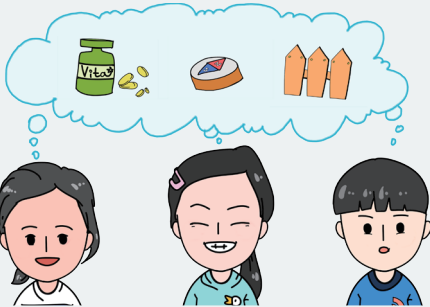
가족은 숨사탕 입니다.
왜냐하면
 항상 부드럽고 달콤하게
 나를 대해 주시기
때문입니다.

※ 해 보기 활동은 정해진 답이 없습니다. 내가 생각하는 가족의 의미를 자유롭게 써 보도록 지도해 주세요.

다양한 가족의 생활 모습을 어떻게 표현할 수 있을까요?

그림으로 표현하기

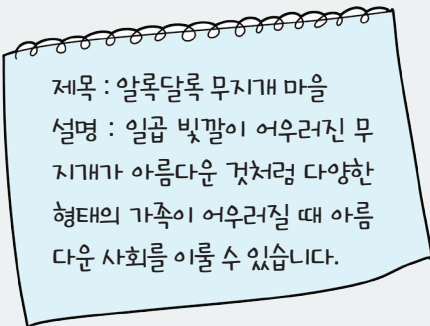
- 1 다양한 가족의 생활 모습이 주는 느낌과 비슷한 사물, 현상을 떠올려 보아요.



- 2 스케치북에 밑그림을 그리고 색칠해요.

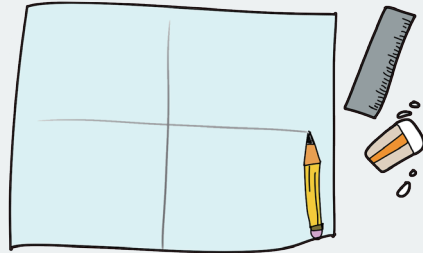


- 3 제목을 정하고 그림에 관한 설명을 덧붙여 발표해요.



만화로 표현하기

- 1 종이를 여러 칸으로 나누어 선을 그어요.



- 2 각 칸마다 들어갈 가족의 형태를 정해요.

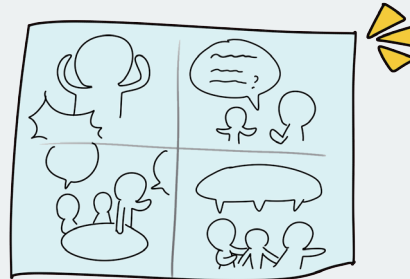
- 3 표현할 시간대를 정해요.

예 아침 식사, 잠자기전, 숙제할 때 등

- 4 가족 구성원의 대화 내용을 생각해요.



- 5 인물을 그리고 말풍선에 대사를 넣어요.



노랫말 바꾸기, 시나 짧은 소설 쓰기, 찰흙 등 여러 재료를 이용하여 만들기 등으로도 다양한 가족의 모습을 소개할 수 있습니다.



친구들의 작품을 감상할 때에는 서로 다른 가족의 모습을 존중합니다.

역할극대본 쓰기

① 다양한 가족의 특징을 찾아 정리해요.

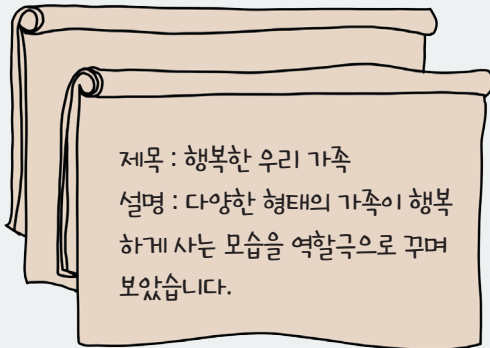
② 특징이 잘 드러나는 장면을 정해요.



③ 장면에 들어갈 가족 구성원을 정해요.

④ 각 장면에서 이루어질 수 있는 대화를 상상해서 써 보아요.

예 할머니 : 오늘 저녁은 주은이가 좋아하는 국수지요.
주은 : 역시 할머니는 저랑 마음이 통한다니까요.



친구들의 작품을 감상하면서 알게 된 점, 더 알고 싶은 점, 느낀 점을 중심으로 정리하고, 가족의 의미를 생각해 보아요.



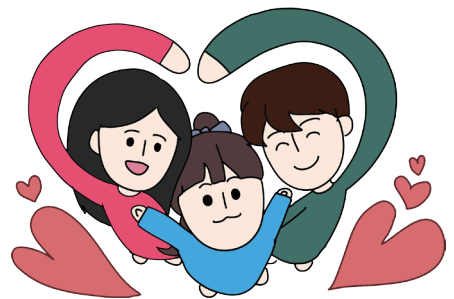
가족의 역할과 의미



가족의 형태는 다양하지만, 서로 돕고 사랑하는 점은 같아요.



사회생활에 필요한 여러 규칙을 배워요.



가정은 가족 구성원들에게 중요한 보금자리예요.



» 다양한 가족의 생활 모습

- 그림 그리기, 역할극 대본 쓰기, 노랫말 바꾸기, 시나 짧은 소설 쓰기 등 다양한 방법으로 가족의 생활 모습을 표현할 수 있습니다.
- 친구들의 작품을 감상할 때에는 서로 다른 가족의 모습을 존중합니다.

정리!



» 가족의 역할과 의미

- 우리는 가족과 생활하며 사회생활에 필요한 여러 규칙을 배웁니다.
- 가족의 형태가 달라도 가정은 가족 구성원의 중요한 보금자리라는 공통점이 있습니다.

1

다양한 가족이 살아가는 모습을 정리한 노트입니다. () 안에 들어갈 알맞은 단어를 골라 ○표를 하세요.

- (1) 오늘날 우리 사회에는 (한 가지 / 다양한) 형태의 가족이 있습니다.
- (2) 다양한 가족의 생활 모습은 (모두 비슷합니다 / 조금씩 다릅니다).
- (3) 다양한 가족의 생활 모습을 (존중 / 차별)해야 합니다.

2

바람직한 가족의 모습이라고 생각하는 낱말 카드를 모두 골라 기호를 쓰세요.

(㉠, ㉡, ㉢, ㉣, ㉤, ㉥)

㉠ 힘들 때 서로 도와주는 가족	㉡ 기쁜 일을 함께 축하해 주는 가족	㉢ 자기주장만 내세우는 가족	㉣ 슬플 때 위로해 주는 가족
㉤ 서로의 부족함을 지적하는 가족	㉥ 실수했을 때에도 이해해 주는 가족	㉦ 용기를 가지도록 격려해 주는 가족	㉧ 서로 양보하고 배려하는 가족

3

가족에 관한 설명으로 맞으면 ○표, 틀리면 ×표를 하세요.

- (1) 가정은 가족 구성원들에게 중요한 보금자리입니다. (○)
- (2) 가족의 형태는 다양하지만, 서로 돕고 사랑하는 점은 같습니다. (○)
- (3) 가족과 생활하면 사회생활에 필요한 규칙과 예절을 배우기 어렵습니다. (×)