

방위란 무엇일까요?

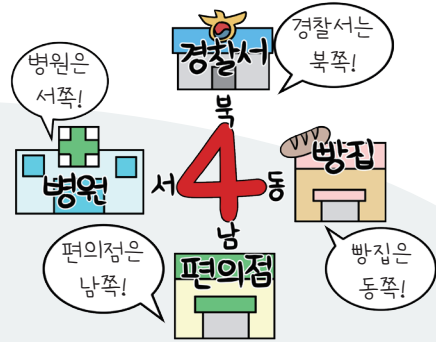
방위는 방향의 위치로,
동, 서, 남, 북을 나타내요.



학교의 오른쪽에 있는
슈퍼마켓이 어디지?

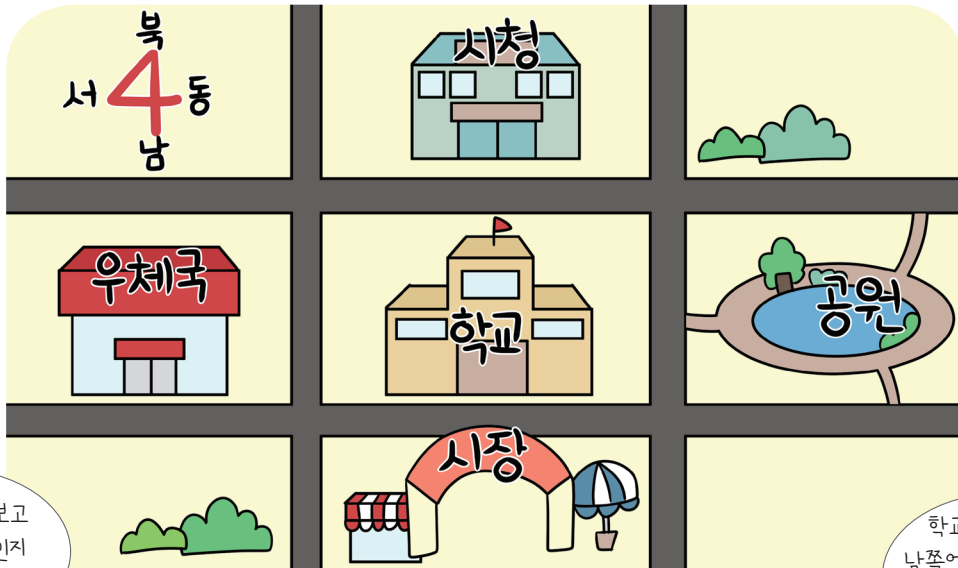


오른쪽, 왼쪽, 앞쪽, 뒤쪽은 사람이
바라보는 방향에 따라 달라질 수 있어요.



방위표를 이용하면 사람이나 건물이 향한
방향에 관계없이 위치를 나타낼 수 있어요.

학교를 기준으로 동쪽, 서쪽, 남쪽, 북쪽에 무엇이 있는지 알아보아요.



먼저 방위표를 보고
어느 쪽이 북쪽인지
확인해.



지도에서 방향의 위치를 알기 위해서는 방위표를 보고
어느 쪽이 북쪽인지 확인해요. 위쪽이 북쪽이라면
오른쪽이 동쪽, 왼쪽이 서쪽, 아래쪽이 남쪽이 되는 것이지요.

학교를 기준으로
남쪽에는 시장이 있고
동쪽에는 공원이
있어.

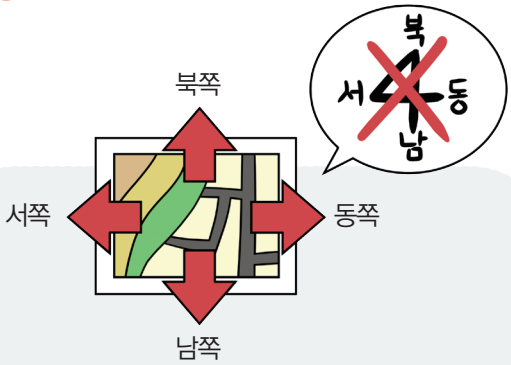


방향의 위치를 방위라고 합니다. 방위에는 동서남북이 있고 방위표로 나타냅니다.

방위표를 이용하면 사람이나 건물이 향한 방향에 관계없이 위치를 나타낼 수 있습니다.

탐구력 2

방위는 어떻게 나타낼까요?



지도에 방위표가 없으면
오른쪽이 동쪽, 왼쪽이 서쪽,
아래쪽이 남쪽, 위쪽이 북쪽이에요.

위치는 기준에 따라 다르게 표현할 수
있어요. 따라서 정확한 위치를 나타내기
위해서는 기준이 필요해요.



지도에서 방위표가 없으면 오른쪽이 동쪽, 왼쪽이 서쪽, 아래쪽이 남쪽, 위쪽이 북쪽입니다.
방위는 기준에 따라 달라지기도 하므로, 위치를 정확하게 나타내기 위해서는 기준이 필요합니다.

지도에서 방위표로 위치 찾기

★ 바른 답 확인하기 3쪽



방위표를 이용하여 지도에서 위치를 찾아보세요.

대전고등법원을 기준으로,

- ① 한밭초등학교는 (서쪽, 동쪽)에 있습니다.
- ② 병원은 (서쪽, 동쪽)에 있습니다.
- ③ 은행은 (남쪽, 북쪽)에 있습니다.

기준을 바꾸어 위치를 찾아보세요.

한밭초등학교를 기준으로,

- ④ 대전고등법원은 (서쪽, 동쪽)에 있습니다.
- 은행을 기준으로,
- ⑤ 대전고등법원은 (남쪽, 북쪽)에 있습니다.

방위표로 위치 알아보기

02



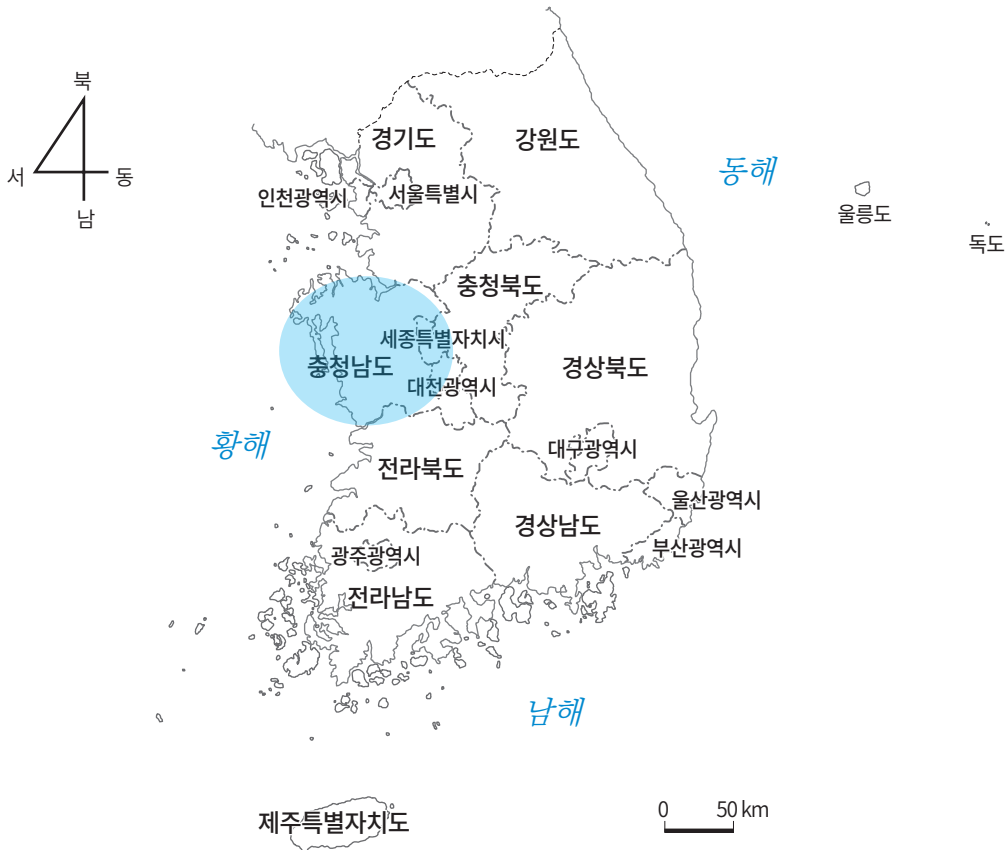
예

예

해 보기

① 우리나라 지도에서 내가 살고 있는 지역을 찾아서 색칠하세요.

★ 바른 답 확인하기 3쪽



② 내가 사는 지역을 바르게 소개한 사람의 이름을 쓰세요. (선하 , 예린)



① 활동은 충청남도에 살고 있는 친구의 예시답안으로, 정해진 답은 없습니다. 지도에서 내가 살고 있는 지역을 찾아서 색칠하세요.

방위란 무엇일까요?

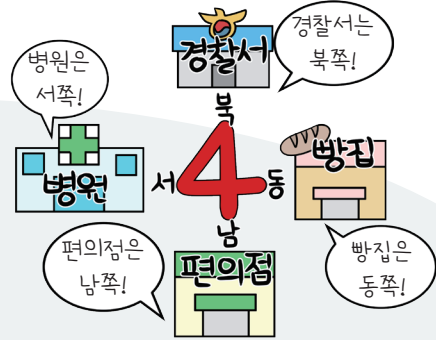
방위는 방향의 위치로,
동, 서, 남, 북을 나타내요.



학교의 오른쪽에 있는
슈퍼마켓이 어디지?

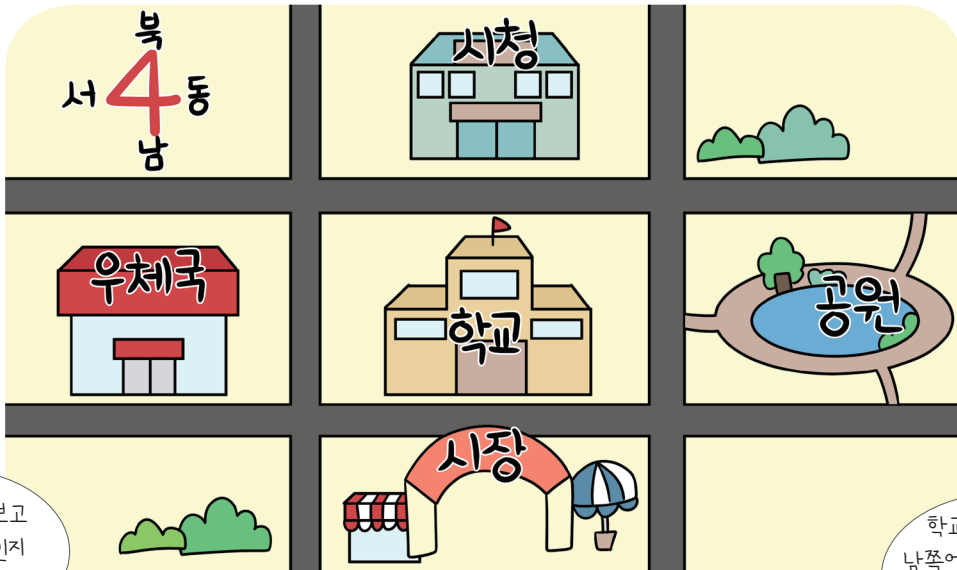


오른쪽, 왼쪽, 앞쪽, 뒤쪽은 사람이
바라보는 방향에 따라 달라질 수 있어요.



방위표를 이용하면 사람이나 건물이 향한
방향에 관계없이 위치를 나타낼 수 있어요.

학교를 기준으로 동쪽, 서쪽, 남쪽, 북쪽에 무엇이 있는지 알아보아요.



먼저 방위표를 보고
어느 쪽이 북쪽인지
확인해.



지도에서 방향의 위치를 알기 위해서는 방위표를 보고
어느 쪽이 북쪽인지 확인해요. 위쪽이 북쪽이라면
오른쪽이 동쪽, 왼쪽이 서쪽, 아래쪽이 남쪽이 되는 것이지요.

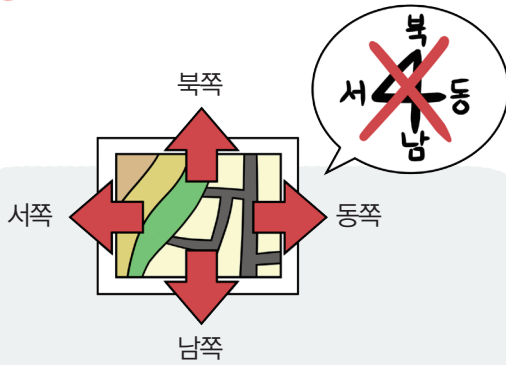
학교를 기준으로
남쪽에는 시장이 있고
동쪽에는 공원이
있어.



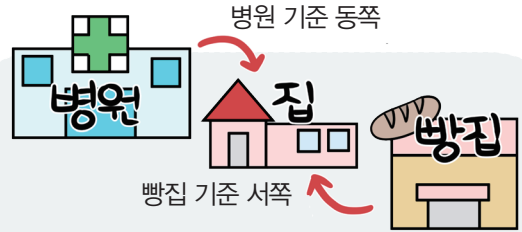
방향의 위치를 방위라고 합니다. 방위에는 동서남북이 있고 방위표로 나타냅니다.

방위표를 이용하면 사람이나 건물이 향한 방향에 관계없이 위치를 나타낼 수 있습니다.

방위는 어떻게 나타낼까요?



지도에 방위표가 없으면
오른쪽이 동쪽, 왼쪽이 서쪽,
아래쪽이 남쪽, 위쪽이 북쪽이에요.



위치는 기준에 따라 다르게 표현할 수
있어요. 따라서 정확한 위치를 나타내기
위해서는 기준이 필요해요.



지도에서 방위표가 없으면 오른쪽이 동쪽, 왼쪽이 서쪽, 아래쪽이 남쪽, 위쪽이 북쪽입니다.
방위는 기준에 따라 달라지기도 하므로, 위치를 정확하게 나타내기 위해서는 기준이 필요합니다.

지도에서 방위표로 위치 찾기

★ 바른 답 확인하기 3쪽



방위표를 이용하여 지도에서 위치를 찾아보세요.

대전고등법원을 기준으로,

- ① 한밭초등학교는 (서쪽, 동쪽)에 있습니다.
- ② 병원은 (서쪽, 동쪽)에 있습니다.
- ③ 은행은 (남쪽, 북쪽)에 있습니다.

기준을 바꾸어 위치를 찾아보세요.

한밭초등학교를 기준으로,

- ④ 대전고등법원은 (서쪽, 동쪽)에 있습니다.
- 은행을 기준으로,
- ⑤ 대전고등법원은 (남쪽, 북쪽)에 있습니다.



» 방위의 뜻

- 방향의 위치를 방위라고 합니다. 방위에는 동서남북이 있고 방위표로 나타냅니다.
- 방위표를 이용하면 사람이나 건물이 향한 방향에 관계없이 위치를 나타낼 수 있습니다.

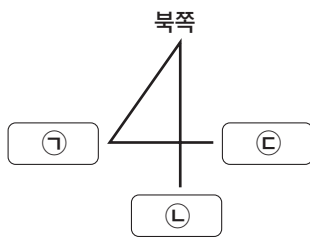
정리!



» 방위표를 이용해 지도에서 위치 알아보기

지도에서 방위표가 없으면 오른쪽이 동쪽, 왼쪽이 서쪽, 아래쪽이 남쪽, 위쪽이 북쪽입니다.

1 다음 방위표의 ㉠~㉢에 들어갈 알맞은 방위를 쓰세요.



㉠ - (서쪽)

㉡ - (남쪽)

㉢ - (동쪽)

[2~4] 다음 그림지도를 보고 물음에 답하세요.



2 다은이네 집을 기준으로 남쪽과 북쪽에 있는 것을 쓰세요.

남쪽에는 (㉠ 편의점)이 있으며, 북쪽에는 (㉡ 경찰서)가 있습니다.

3 다은이는 엄마의 심부름으로 빵을 사 와야 합니다. 집을 기준으로 어느 쪽으로 가야 하는지 방향을 쓰세요. (동쪽)

4 공원을 기준으로 서쪽에 있는 건물을 모두 쓰세요. (우체국 , 경찰서)