

# 문화유산 답사 계획

# 02



월

일

## 해 보기

서원이네 모둠은 문화유산 답사 계획서를 아래와 같이 작성하였습니다. 계획서에서 적절하지 않은 내용을 찾아 ×표 하세요.

### 답사 계획서

① 답사 목적	<input type="checkbox"/>	우리 지역의 대표 문화유산 알아보기
② 답사 장소	<input type="checkbox"/>	□□ 문화원
③ 답사 날짜	<input type="checkbox"/>	20○○년 ○○월 ○○일
④ 놀거리	<input type="checkbox"/>	△△ 놀이공원
⑤ 답사 내용	<input type="checkbox"/>	문화유산의 유래
⑥ 역할 나누기	<input type="checkbox"/>	기록 담당, 사진 담당
⑦ 준비물	<input type="checkbox"/>	게임기
⑧ 미리 조사할 내용	<input type="checkbox"/>	근처 맛집

# 문화유산 답사 계획서를 쓸 때는 무엇을 생각해야 할까요?

## 답사 목적

지역의 문화유산을 조사하고  
답사할 문화유산을 정합니다.

우리 지역의  
대표 문화유산을  
알아보자.



답사할 문화유산이  
정해지면 답사 장소가  
정해집니다.



## 답사 장소

## 답사 내용

답사를 통해 알고 싶은 점,  
궁금한 내용 등을 정리합니다.

## 미리 조사할 내용

답사 장소에가는  
방법을 미리 조사해  
올게!



답사하기 전에 답사 장소에  
가는 방법과 위치 등을  
조사합니다.

나는 답사 목적과 방법,  
느낀 점을 정리한 보고서를  
쓸게.



모든 친구들과 역할을 나누어 정합니다.

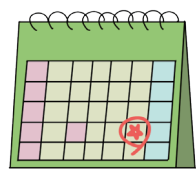
- 문화 관광 해설사께 궁금한 점을 질문하는 역할
- 문화유산을 여러 방향에서 사진 찍는 역할
- 답사로 새롭게 알게 된 내용을 기록하는 역할

## 역할 나누기

문화유산은  
관람할 수 있는 시간이  
정해져 있을 수 있어.

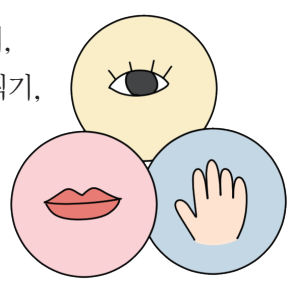
### 답사 날짜

답사 날짜를 정할 때는  
문화유산을 볼 수 있는  
날짜와 시간을 미리  
알아보아야 합니다.



### 답사 방법

답사 방법에는 눈으로 관찰하기,  
면담하기, 사진 찍기, 동영상 찍기,  
그림 그리기 등이 있습니다.



### 준비물



문화재 보호를 위해 사진 촬영  
을 금지하는 곳도 있어. 보고  
느낀 점을 적을 수 있는 필기도  
구를 준비하는 게 좋아.

답사를 할 때 필요한 준비물은  
체험 학습지, 필기도구,  
사진기, 녹음기, 기록장 등입니다.

### 주의할 점

답사할 때 주의해야 할 점도  
정리하고 공유하면 좋습니다.



답사를 하러 갈 때는 반드시  
보호자와 함께 가야 해요.

대중교통을 이용할 때는  
손잡이를 꼭 잡아요.

다른 승객에게 폐를 끼치지 않도록  
친구들과 장난치지 않아요.

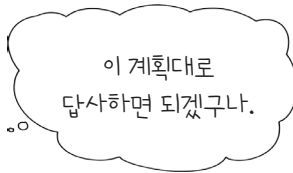
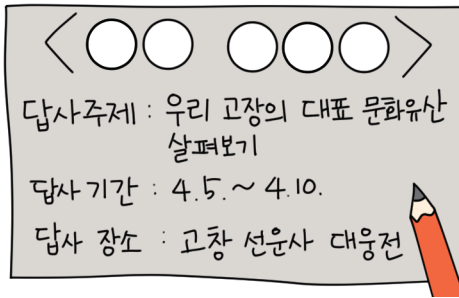
» 문화유산 답사 계획 세우기

- 답사 목적, 답사 장소, 답사 날짜, 답사할 사람을 정합니다.
- 답사할 내용과 미리 조사할 내용을 살펴봅니다.
- 답사 방법, 역할 나누기, 준비물, 주의할 점을 정리합니다.

정리!



1 다음 그림과 같이 작성한 것을 무엇이라고 하는지 쓰세요. ( )

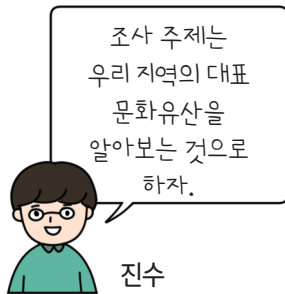


2 다음 <보기>에서 답사 계획을 세울 때 해야 할 일을 모두 골라 기호를 쓰세요. ( )

보기

- ㉠ 답사 계획서를 씁니다.
- ㉡ 어떤 방법으로 답사를 할지 정합니다.
- ㉢ 답사를 하면서 알게 된 점을 정리합니다.
- ㉣ 답사를 하고 느낀 점과 더 알고 싶은 점을 정리합니다.

3 답사 계획을 세우기 위해 친구들과 이야기하고 있습니다. 적절하지 않은 내용을 말하는 사람의 이름을 쓰세요. ( )



4 문화유산을 답사할 때 필요한 준비물을 쓰세요.

-----

# 문화유산 답사 계획

# 02



예

예

## 해 보기

★ 바른 답 확인하기 15쪽

서원이네 모둠은 문화유산 답사 계획서를 아래와 같이 작성하였습니다. 계획서에서 적절하지 않은 내용을 찾아 ×표 하세요.

### 답사 계획서

① 답사 목적	<input type="checkbox"/>	우리 지역의 대표 문화유산 알아보기
② 답사 장소	<input type="checkbox"/>	□□ 문화원
③ 답사 날짜	<input type="checkbox"/>	20○○년 ○○월 ○○일
④ 놀거리	<input checked="" type="checkbox"/>	△△ 놀이공원
⑤ 답사 내용	<input type="checkbox"/>	문화유산의 유래
⑥ 역할 나누기	<input type="checkbox"/>	기록 담당, 사진 담당
⑦ 준비물	<input checked="" type="checkbox"/>	게임기
⑧ 미리 조사할 내용	<input checked="" type="checkbox"/>	근처 맛집

# 문화유산 답사 계획서를 쓸 때는 무엇을 생각해야 할까요?

## 답사 목적

지역의 문화유산을 조사하고  
답사할 문화유산을 정합니다.

우리 지역의  
대표 문화유산을  
알아보자.



답사할 문화유산이  
정해지면 답사 장소가  
정해집니다.



## 답사 장소

## 답사 내용

답사를 통해 알고 싶은 점,  
궁금한 내용 등을 정리합니다.

## 미리 조사할 내용

답사 장소에 가는  
방법을 미리 조사해  
올게!



답사하기 전에 답사 장소에  
가는 방법과 위치 등을  
조사합니다.

나는 답사 목적과 방법,  
느낀 점을 정리한 보고서를  
쓸게.



모든 친구들과 역할을 나누어 정합니다.

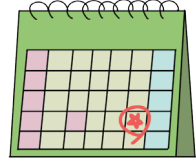
- 문화 관광 해설사께 궁금한 점을 질문하는 역할
- 문화유산을 여러 방향에서 사진 찍는 역할
- 답사로 새롭게 알게 된 내용을 기록하는 역할

## 역할 나누기

문화유산은  
관람할 수 있는 시간이  
정해져 있을 수 있어.

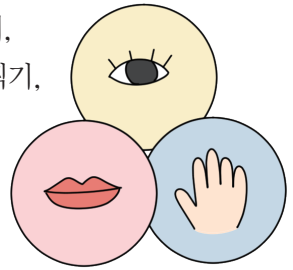
### 답사 날짜

답사 날짜를 정할 때는  
문화유산을 볼 수 있는  
날짜와 시간을 미리  
알아보아야 합니다.



### 답사 방법

답사 방법에는 눈으로 관찰하기,  
면담하기, 사진 찍기, 동영상 찍기,  
그림 그리기 등이 있습니다.



### 준비물



문화재 보호를 위해 사진촬영  
을 금지하는 곳도 있어. 보고  
느낀 점을 적을 수 있는 필기도  
구를 준비하는 게 좋아.

답사를 할 때 필요한 준비물은  
체험 학습지, 필기도구,  
사진기, 녹음기, 기록장 등입니다.

### 주의할 점

답사할 때 주의해야 할 점도  
정리하고 공유하면 좋습니다.



대중교통을 이용할 때는  
손잡이를 꼭 잡아요.

답사를 하러 갈 때는 반드시  
보호자와 함께 가야 해요.

다른 승객에게 폐를 끼치지 않도록  
친구들과 장난치지 않아요.



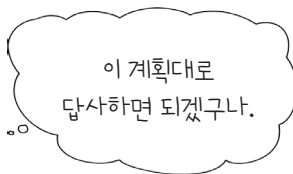
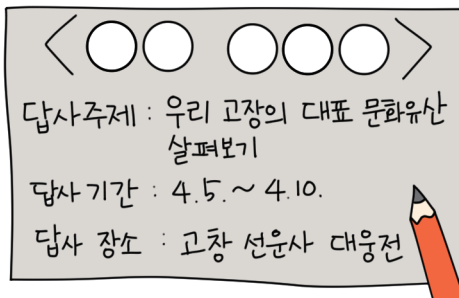
» 문화유산 답사 계획 세우기

- 답사 목적, 답사 장소, 답사 날짜, 답사할 사람을 정합니다.
- 답사할 내용과 미리 조사할 내용을 살펴봅니다.
- 답사 방법, 역할 나누기, 준비물, 주의할 점을 정리합니다.

정리!



1 다음 그림과 같이 작성한 것을 무엇이라고 하는지 쓰세요. ( 답사 계획서 )

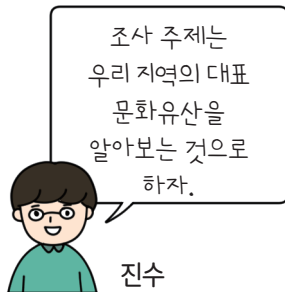


2 다음 <보기>에서 답사 계획을 세울 때 해야 할 일을 모두 골라 기호를 쓰세요. ( ㉠, ㉡ )

보기

- ㉠ 답사 계획서를 씁니다.
- ㉡ 어떤 방법으로 답사를 할지 정합니다.
- ㉢ 답사를 하면서 알게 된 점을 정리합니다.
- ㉣ 답사를 하고 느낀 점과 더 알고 싶은 점을 정리합니다.

3 답사 계획을 세우기 위해 친구들과 이야기하고 있습니다. 적절하지 않은 내용을 말하는 사람의 이름을 쓰세요. ( 승민 )



4 문화유산을 답사할 때 필요한 준비물을 쓰세요.

체험 학습지, 필기도구, 사진기, 휴대 전화, 녹음기, 기록장 등