

# 공공 기관

# 01

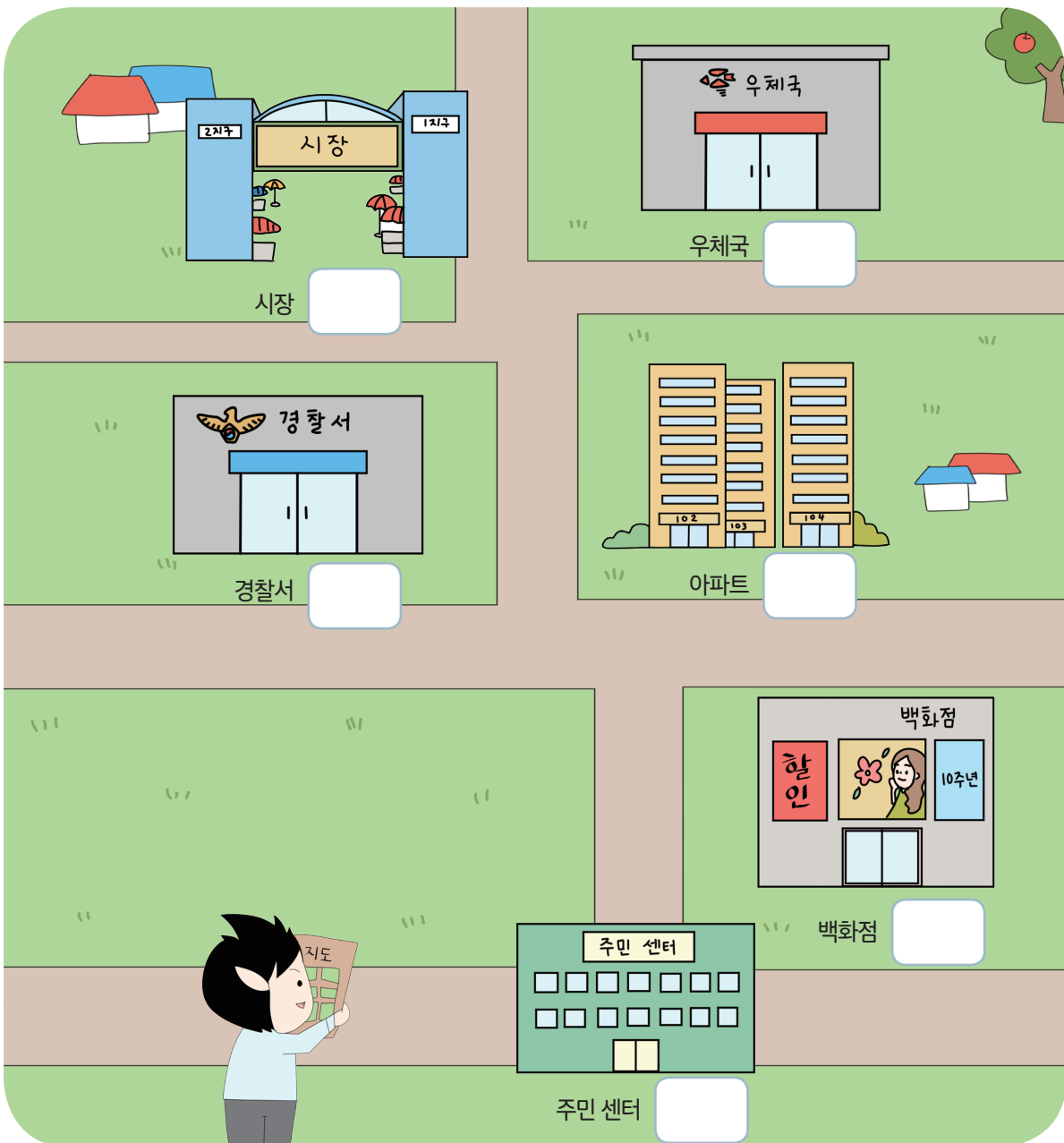


원

원

## 해 보기

우리 지역의 약도를 살펴보고 있습니다. 약도에 나오는 다양한 장소 중에서 공공 기관을 찾아 ○표 하세요.



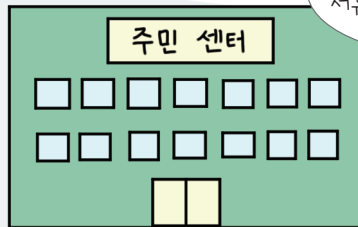
# 공공 기관이란 무엇일까요?

공공 기관은 개인의 이익보다 공공의 이익을 추구한다는 특징이 있습니다.  
 이러한 특징에 따라 공공 기관인 곳과 아닌 곳을 나누어 볼까요?

## 공공 기관이 맞아요



**경찰서**는 우리 지역의 안전을 책임지고 질서를 유지하는 공공 기관이에요.



**주민 센터**는 다양한 분야에서 주민들의 생활을 돕는 공공 기관이에요.

주민 센터에서 필요한 서류를 발급받을 수 있어.



**우체국**은 편지나 소포 등을 모아 배달해 주며, 금융 업무를 하는 공공 기관이에요.

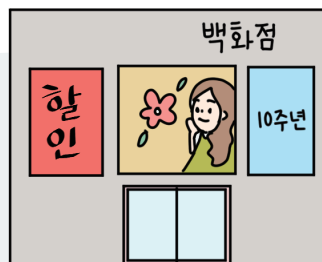


아하!! 경찰서, 주민 센터, 우체국, 교육청처럼 주민 전체의 이익과 편의를 위해 국가가 세우거나 관리하는 곳을 공공 기관이라고 합니다.

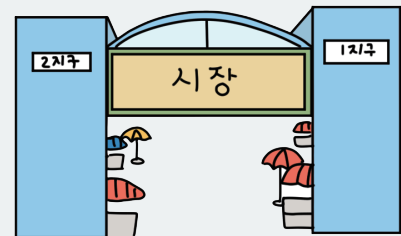
## 공공 기관이 아니에요



**슈퍼마켓**은 먹을 것이나 가정용품을 판매하는 곳으로, 공공 기관이 아니에요.

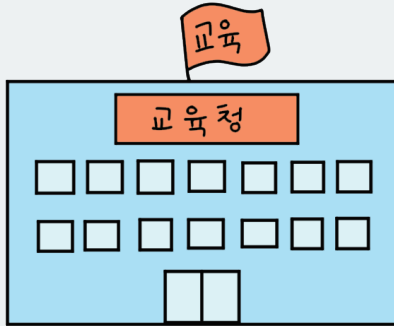
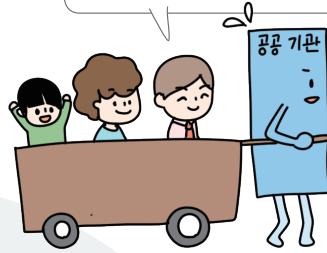


**백화점**은 여러 가지 상품을 판매하는 곳으로, 공공 기관이 아니에요.



**시장**은 여러 가지 상품을 사고파는 장소로, 공공 기관이 아니에요.

공공 기관은 공공의 이익을 추구하며 여러 사람에게 도움이 되는 일을 하는 곳이에요. 공공 기관은 한 사람의 이익보다는 여러 사람의 이익과 편의를 위해 일해요.

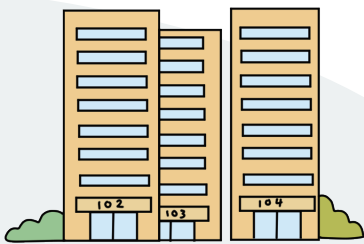


**교육청**은 학생들의 교육과 관련된 여러 가지 일을 하고, 학교를 돕는 공공 기관이에요.

### 공공 기관에서 하는 일



개인뿐만 아니라 여러 사람에게 도움이 되는 일을 해요.



**아파트**는 5층 이상의 공동 주택으로, 공공 기관이 아니에요.



슈퍼마켓, 백화점, 시장, 아파트는 여러 사람이 이용하지만 개인이나 기업의 이익을 목적으로 운영되므로 공공 기관이 아니에요.



지역 주민이 요청하는 일을 처리하기도 해요.



# 공공 기관

# 01



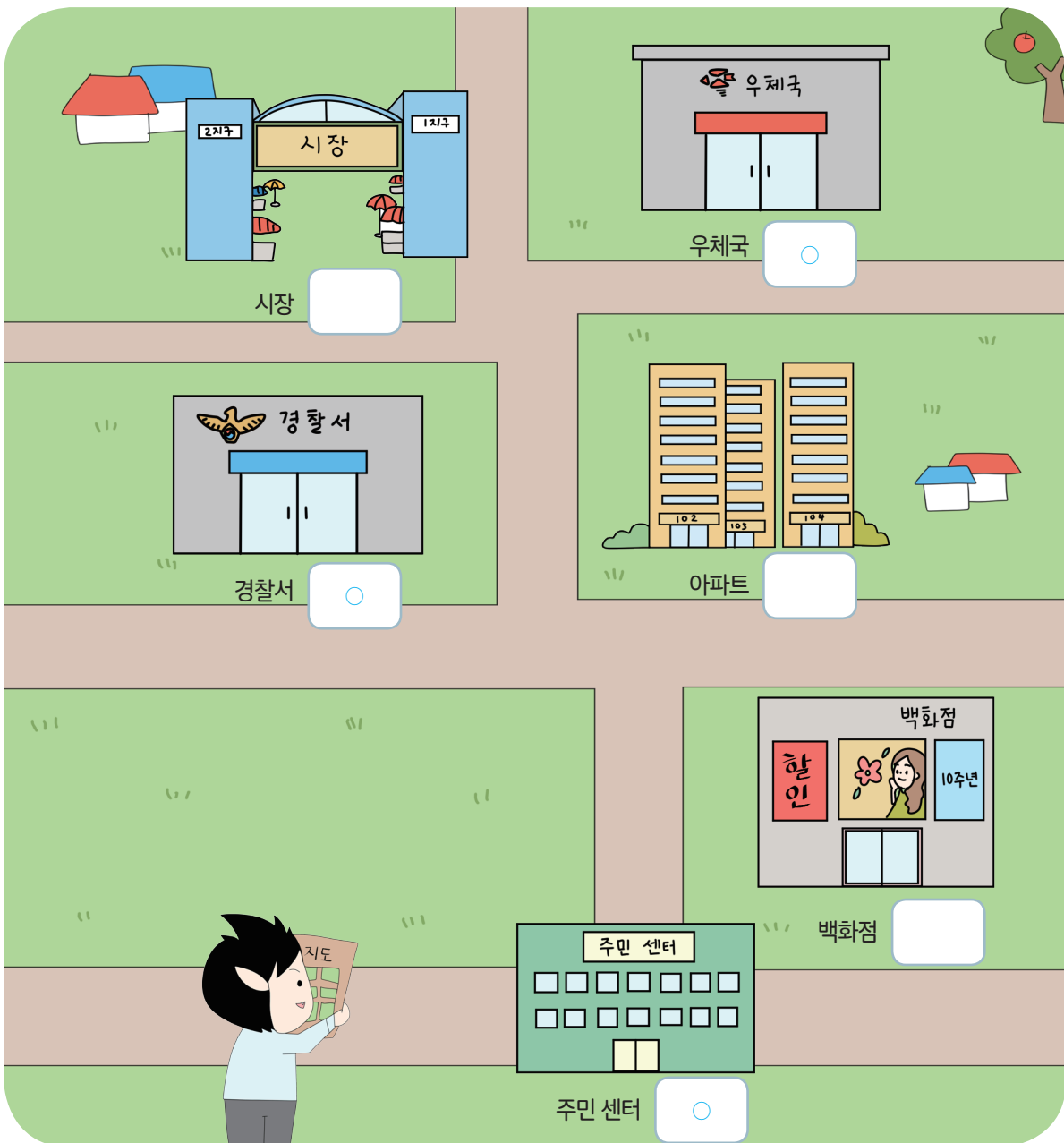
예

예

## 해 보기

★ 바른 답 확인하기 22쪽

우리 지역의 약도를 살펴보고 있습니다. 약도에 나오는 다양한 장소 중에서 공공 기관을 찾아 ○표 하세요.



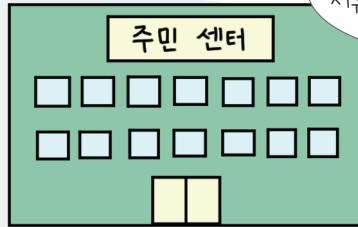
# 공공 기관이란 무엇일까요?

공공 기관은 개인의 이익보다 공공의 이익을 추구한다는 특징이 있습니다.  
 이러한 특징에 따라 공공 기관인 곳과 아닌 곳을 나누어 볼까요?

## 공공 기관이 맞아요



**경찰서**는 우리 지역의 안전을 책임지고 질서를 유지하는 공공 기관이에요.



**주민 센터**는 다양한 분야에서 주민들의 생활을 돕는 공공 기관이에요.

주민 센터에서 필요한 서류를 발급받을 수 있어.



**우체국**은 편지나 소포 등을 모아 배달해 주며, 금융 업무를 하는 공공 기관이에요.

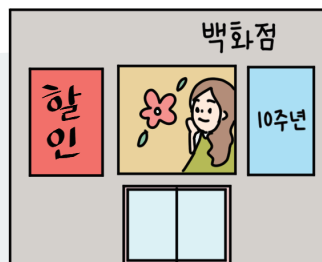


아하!! 경찰서, 주민 센터, 우체국, 교육청처럼 주민 전체의 이익과 편의를 위해 국가가 세우거나 관리하는 곳을 공공 기관이라고 합니다.

## 공공 기관이 아니에요



**슈퍼마켓**은 먹을 것이나 가정용품을 판매하는 곳으로, 공공 기관이 아니에요.

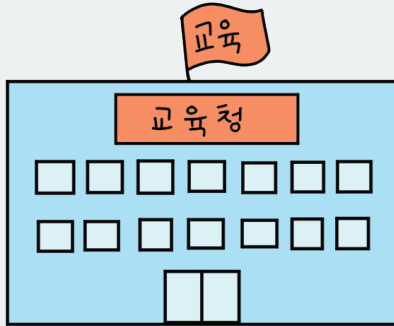
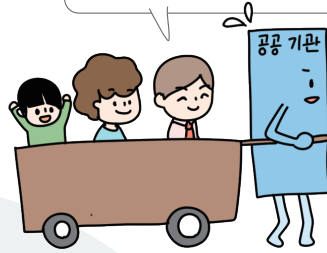


**백화점**은 여러 가지 상품을 판매하는 곳으로, 공공 기관이 아니에요.



**시장**은 여러 가지 상품을 사고파는 장소로, 공공 기관이 아니에요.

공공 기관은 공공의 이익을 추구하고 여러 사람에게 도움이 되는 일을 하는 곳이에요. 공공 기관은 한 사람의 이익보다는 여러 사람의 이익과 편의를 위해 일해요.

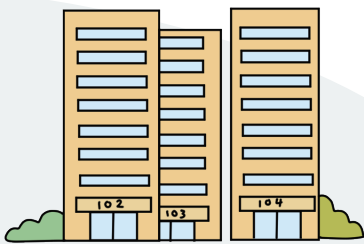


**교육청**은 학생들의 교육과 관련된 여러 가지 일을 하고, 학교를 돕는 공공 기관이에요.

### 공공 기관에서 하는 일



개인뿐만 아니라 여러 사람에게 도움이 되는 일을 해요.



**아파트**는 5층 이상의 공동 주택으로, 공공 기관이 아니에요.



슈퍼마켓, 백화점, 시장, 아파트는 여러 사람이 이용하지만 개인이나 기업의 이익을 목적으로 운영되므로 공공 기관이 아니에요.



지역 주민이 요청하는 일을 처리하기도 해요.



» 공공 기관의 뜻과 종류

- 공공 기관은 공공의 이익을 추구하며 여러 사람에게 도움이 되는 일을 하는 곳입니다.
- 공공 기관에는 경찰서, 우체국, 주민 센터, 교육청 등이 있습니다.

정리!

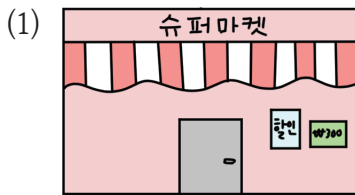


» 공공 기관이 하는 일

- 개인보다는 여러 사람에게 도움이 되는 일을 합니다.
- 지역 주민들이 요청하는 일을 하기도 합니다.

1

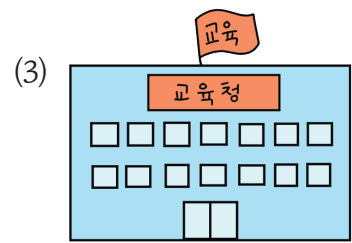
다음 그림을 보고 공공 기관이면 ○표, 아니면 ×표 하세요.



(       ×       )



(       ○       )



(       ○       )

2

우리 지역에 있는 공공 기관을 쓰세요. (단, 1번 문제에 나왔던 공공 기관은 제외)

경찰서, 주민 센터, 보건소 등

3

오른쪽 그림은 공공 기관이 하는 일을 나타내고 있습니다. ㉠에 적절한 말을 쓰세요.

공공 기관은 ㉠ 지역 주민들이 요청 하는 일을 하기도 합니다.



4

공공 기관의 뜻을 쓰세요.

예시답안 공공의 이익을 추구하며 여러 사람에게 도움이 되는 일을 하는 곳입니다.