

단원 정리하기



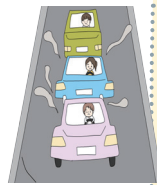
● 지역 문제와 지역 문제의 해결 과정

지역 문제 뜻

지역 주민의 삶을 불편하게 하거나 지역 주민들 사이에 갈등을 일으키는 문제입니다.

지역 문제 종류

교통 혼잡 문제, 소음 문제, 환경 오염 문제, 시설 부족 문제, 주택 문제, 안전 문제 등이 있습니다.



지역 문제 확인 방법

평소 우리 지역의 문제에 관심 기울이기, 시·도청 누리집 방문하기, 지역 신문이나 뉴스 살펴보기, 지역 주민과 면담하기 등이 있습니다.

지역 문제 해결하기

- 자료를 수집하고 분석하여 지역 문제 발생 원인을 파악합니다.
- 지역 대표자 회의에 참여하여 다양한 의견을 들어 봅니다.
- 각 해결 방안의 장단점과 필요한 비용 등을 비교해 가장 적절한 문제 해결 방안을 결정합니다.
- 우리 지역의 문제를 해결하는 가장 적절한 방안을 실천합니다.



● 주민 참여의 방법과 중요성

주민 참여 방법

- 주민 투표에 참여할 수 있습니다.
- 공청회에 참여할 수 있습니다.
- 시·도청 누리집에 의견을 올릴 수 있습니다.
- 서명 운동을 할 수 있습니다.
- 시민 단체 활동에 참여할 수 있습니다.



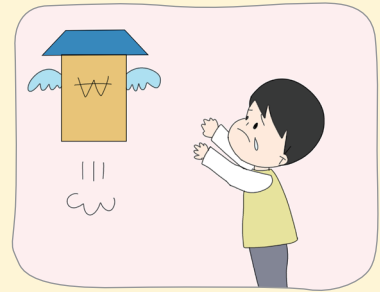
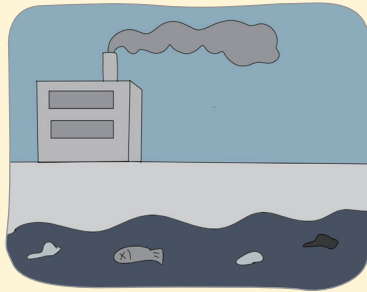
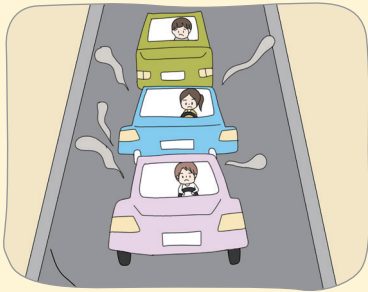
주민 참여의 중요성

- 지역 문제는 지역의 모든 주민에게 영향을 미칩니다.
- 지역 문제는 그 지역에 사는 주민이 가장 잘 알고 있습니다.
- 시·도청에서 일을 제대로 하는지 살펴봐야 합니다.
- 주민의 의견을 정책에 반영하기 위해서입니다.



완성 실력 문제

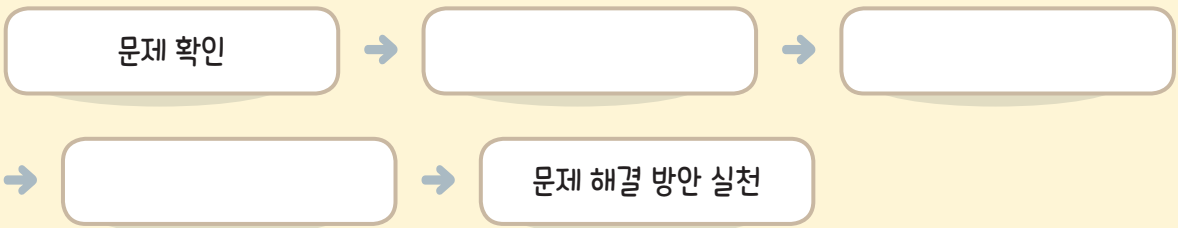
[01~02] 다음 그림을 보고 물음에 답하세요.



01 위 그림에 나타난 문제들과 같이 지역 주민의 삶을 불편하게 하거나 지역 주민들 사이에 갈등을 일으키는 문제를 무엇이라고 하는지 쓰세요. ()

02 위와 같은 문제 해결 과정의 내용을 <보기>에서 골라 순서에 맞도록 낱말 카드에 기호를 쓰세요.

보기 ㉠ 문제 해결 방안 결정 ㉡ 문제 발생 원인 파악 ㉢ 문제 해결 방안 탐색



03 다음 대화에서 옳지 않은 내용을 말한 사람의 이름을 쓰세요. ()

예원 : 지역 문제를 해결할 때에는 가장 힘 있는 사람의 의견에 따르는 것이 맞아.
 세혁 : 아니야, 시간이 오래 걸리더라도 각 대표들의 의견을 들어 보고 대화와 타협으로 해결해야 해.

04 다음은 지역 문제 해결 방안 결정에 관한 대화입니다. ㉠에 들어갈 말을 쓰세요.



05 다음은 지역 문제 해결 과정에 참여하는 단체의 활동 모습입니다. ㉡, ㉢에 들어갈 말을 쓰세요.

㉠ _____ 는 비슷한 문제에 관심을 가지고 있는 사람들이 스스로 모여서

㉡ _____ 위해 만든 단체입니다. 여러 활동을 통해 지역 문제를

해결하는 데 도움을 줍니다.

단원 정리하기



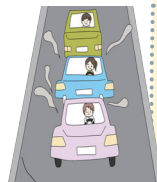
● 지역 문제와 지역 문제의 해결 과정

지역 문제 뜻

지역 주민의 삶을 불편하게 하거나 지역 주민들 사이에 갈등을 일으키는 문제입니다.

지역 문제 종류



교통 혼잡 문제, 소음 문제, 환경 오염 문제, 시설 부족 문제, 주택 문제, 안전 문제 등이 있습니다.



지역 문제 확인 방법




평소 우리 지역의 문제에 관심 기울이기, 시·도청 누리집 방문하기, 지역 신문이나 뉴스 살펴보기, 지역 주민과 면담하기 등이 있습니다.

지역 문제 해결하기





- 자료를 수집하고 분석하여 지역 문제 발생 원인을 파악합니다. 
- 지역 대표자 회의에 참여하여 다양한 의견을 들어 봅니다. 
- 각 해결 방안의 장단점과 필요한 비용 등을 비교해 가장 적절한 문제 해결 방안을 결정합니다.
- 우리 지역의 문제를 해결하는 가장 적절한 방안을 실천합니다.

● 주민 참여의 방법과 중요성

주민 참여 방법

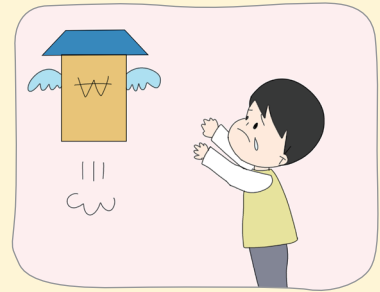
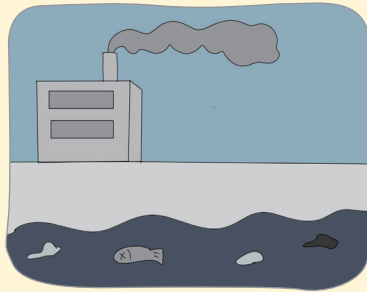
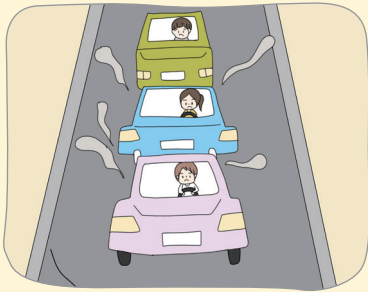
- 주민 투표에 참여할 수 있습니다. 
- 공청회에 참여할 수 있습니다. 
- 시·도청 누리집에 의견을 올릴 수 있습니다.
- 서명 운동을 할 수 있습니다. 
- 시민 단체 활동에 참여할 수 있습니다.

주민 참여의 중요성

- 지역 문제는 지역의 모든 주민에게 영향을 미칩니다. 
- 지역 문제는 그 지역에 사는 주민이 가장 잘 알고 있습니다. 
- 시·도청에서 일을 제대로 하는지 살펴봐야 합니다. 
- 주민의 의견을 정책에 반영하기 위해서입니다. 

완성 실력 문제

[01~02] 다음 그림을 보고 물음에 답하세요.



01 위 그림에 나타난 문제들과 같이 지역 주민의 삶을 불편하게 하거나 지역 주민들 사이에 갈등을 일으키는 문제를 무엇이라고 하는지 쓰세요. (지역 문제)

02 위와 같은 문제 해결 과정의 내용을 <보기>에서 골라 순서에 맞도록 낱말 카드에 기호를 쓰세요.

보기 ㉠ 문제 해결 방안 결정 ㉡ 문제 발생 원인 파악 ㉢ 문제 해결 방안 탐색

문제 확인 → ㉡ → ㉢

→ ㉠ → 문제 해결 방안 실천

03 다음 대화에서 옳지 않은 내용을 말한 사람의 이름을 쓰세요. (예원)

예원 : 지역 문제를 해결할 때에는 가장 힘 있는 사람의 의견에 따르는 것이 맞아.
 세혁 : 아니야, 시간이 오래 걸리더라도 각 대표들의 의견을 들어 보고 대화와 타협으로 해결해야 해.

04 다음은 지역 문제 해결 방안 결정에 관한 대화입니다. ㉠에 들어갈 말을 쓰세요.



05 다음은 지역 문제 해결 과정에 참여하는 단체의 활동 모습입니다. ㉡, ㉢에 들어갈 말을 쓰세요.

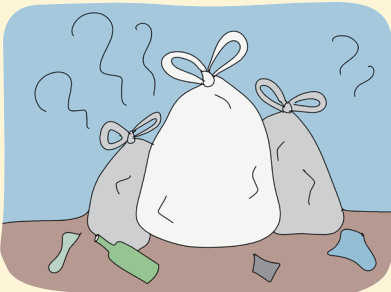
㉡ **시민 단체** 는 비슷한 문제에 관심을 가지고 있는 사람들이 스스로 모여서

㉢ **사회 전체의 이익을** 위해 만든 단체입니다. 여러 활동을 통해 지역 문제를 해결하는 데 도움을 줍니다.



[01~02] 다음 물음에 답하세요.

가



나



○○ 지역에서 **가** 문제가 점점 심해지고 있습니다. 그런데 주민 대부분은 **나**와 같이 자신의 지역 문제에 별 관심을 보이지 않고 있습니다.

06 위와 같은 상황이 계속될 때, ○○ 지역은 어떻게 될지 쓰세요.

예시답안 쓰레기 문제가 더욱 심각해질 것입니다.

07 **나**와 같은 ○○ 지역 주민에게 필요한 태도는 무엇인지 쓰세요.

예시답안 지역 문제에 관심을 가지고 적극적으로 참여하는 태도가 필요합니다.

08 내가 ○○ 지역의 주민이라면, **가** 문제를 해결하기 위하여 어떠한 방법으로 주민 참여를 할 수 있는지 쓰세요.

예시답안 서명 운동을 합니다, 시·도청 누리집에 의견을 올립니다, 시민 단체 활동을 합니다 등
