

저출산·고령화가 우리 생활에 미친 영향

02



월

일

해 보기

다음은 옛날과 오늘날의 모습을 비교한 그림입니다. 안에 들어갈 알맞은 말을 골라
○표 하세요.

옛날



오늘날

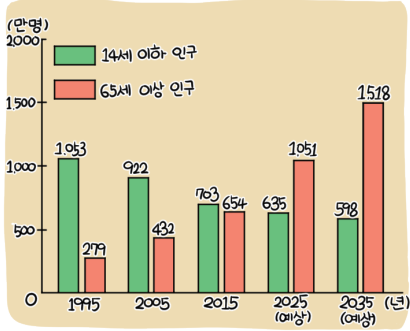


오늘날에는 옛날보다 아이 / 노인 의 수가 줄어들었고,
전체에서 아이 / 노인 이 차지하는 비율이 늘어나고 있습니다.



저출산·고령화로 변화하는 생활 모습과 저출산·고령화에 대비하기 위한 방법을 알아볼까요?

그래프로 사회의 변화 모습 알아보기
<우리나라 인구의 변화>



그래프의 가로는 연도, 세로는 인구를 나타내고 있어요.



14세 이하 인구는 점점 줄어들고 있고, 65세 이상 인구는 점점 늘어나고 있어요.



2035년 이후 14세 이하 인구는 점점 더 줄어들고, 65세 이상 인구는 점점 더 증가할 것으로 예상돼요.

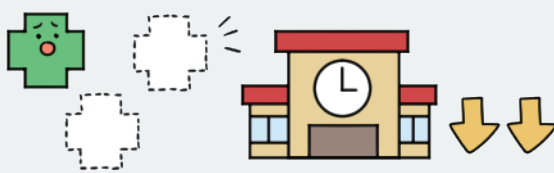


저출산·고령화에 따른 우리의 생활 모습은 어떻게 변화할지 생각해 봐요.

저출산은 태어나는 아이의 수가 줄어드는 현상이에요.



저출산으로 변화하는 생활 모습



출산을 도와주는 병원이 점점 사라지고, 학생 수가 줄어드는 학교가 늘어나고 있어요.



가족의 구성원 수가 줄어들고 가족의 형태가 변하고 있어요.



계속된 저출산으로 일할 사람이 줄어들고 있으며 경제에도 영향을 미치고 있어요.

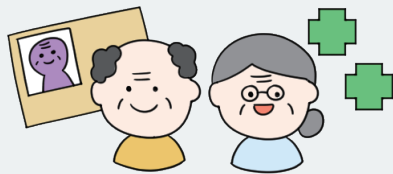
고령화로 변화하는 생활 모습



노인 전문 병원, 노인정 등
노인을 위한 전문 시설이 생겨나요.



노인을 대상으로 하는 여러 가지
산업이 발달하고 있어요.



노인들이 행복하고 건강하게 살아갈
수 있도록 돕는 복지 제도가
마련되고 있어요.

고령화는 전체 인구에서
노인이 차지하는 비율이
높아지는 현상이에요.



저출산·고령화에
대비하기 위한
방법은 무엇이
있을까?



걱정 없이 아이를 낳아 키울 수
있도록 지원해요.



아이를 안전하게 키울 수 있도록
시설과 서비스를 마련해요.



저출산과 고령화에 모두 대비하기
위해 세대 간에 서로 소통하고
배려하는 태도를 길러요.



노인들을 위한
복지 제도를 늘려요.



노인들이 사회 활동을
할 수 있도록 지원해요.

저출산

고령화

» 저출산으로 변화하는 생활 모습

- 출산을 도와주는 병원이 점점 사라지고 학생 수가 줄어드는 학교가 늘어나고 있습니다.
- 가족의 구성원 수가 줄어들고 가족의 형태가 변하고 있습니다.
- 계속된 저출산으로 일할 사람이 줄어들고 있으며 경제에도 영향을 미치고 있습니다.

» 고령화로 변화하는 생활 모습

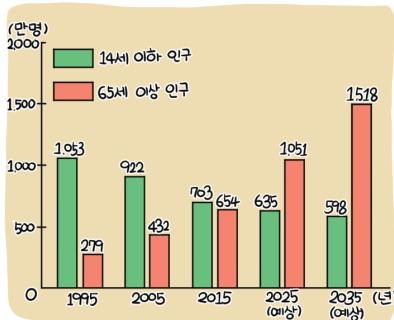
- 노인 전문 병원, 노인정 등 노인을 위한 전문 시설이 생겨납니다.
- 노인을 대상으로 하는 여러 가지 산업이 발달하고 있습니다.
- 노인들이 행복하고 건강하게 살아갈 수 있도록 돕는 복지 제도가 마련되고 있습니다.

정리!



1

다음 그래프에 관한 설명이 맞으면 ○표, 틀리면 ×표 하세요.



- (1) 고령화 현상이 점점 심해지고 있습니다. ()
- (2) 14세 이하 인구가 점점 감소하고 있습니다. ()
- (3) 노인이 차지하는 비율이 낮아지고 있습니다. ()
- (4) 태어나는 아이의 수가 점점 늘어나고 있습니다. ()

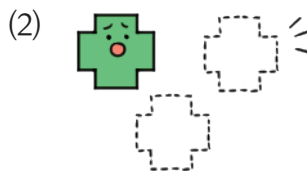
2

다음 그림이 저출산으로 나타나는 생활 모습이면 '저출산', 고령화로 나타나는 생활 모습이면 '고령화'라고 쓰세요.



가족 구성원의 수가 줄어들고 가족의 형태가 변하고 있어요.

()



출산을 도와주는 병원이 점점 사라지고 있어요.

()



노인 전문 병원, 노인정 등 노인을 위한 전문 시설이 생겨나요.

()

3

저출산에 대비하기 위한 방법에는 무엇이 있는지 쓰세요.

저출산·고령화가 우리 생활에 미친 영향

02



월

일

해 보기

★ 바른 답 확인하기 23쪽

다음은 옛날과 오늘날의 모습을 비교한 그림입니다. 안에 들어갈 알맞은 말을 골라
○표 하세요.

옛날



오늘날

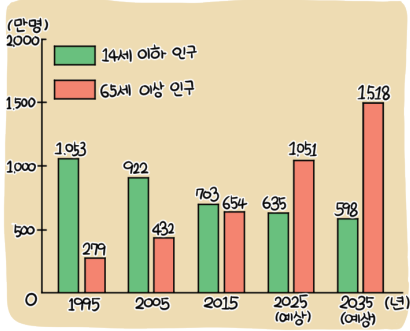


오늘날에는 옛날보다 (아이 / 노인) 의 수가 줄어들었고,
전체에서 (아이 / 노인) 이 차지하는 비율이 늘어나고 있습니다.



저출산·고령화로 변화하는 생활 모습과 저출산·고령화에 대비하기 위한 방법을 알아볼까요?

그래프로 사회의 변화 모습 알아보기
<우리나라 인구의 변화>



그래프의 가로는 연도, 세로는 인구를 나타내고 있어요.



14세 이하 인구는 점점 줄어들고 있고, 65세 이상 인구는 점점 늘어나고 있어요.



2035년 이후 14세 이하 인구는 점점 더 줄어들고, 65세 이상 인구는 점점 더 증가할 것으로 예상돼요.

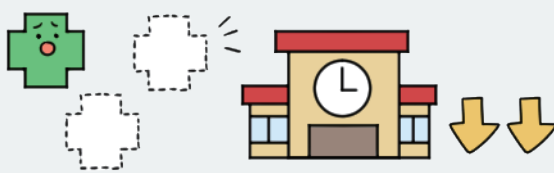


저출산·고령화에 따른 우리의 생활 모습은 어떻게 변화할지 생각해 봐요.

저출산은 태어나는 아이의 수가 줄어드는 현상이에요.



저출산으로 변화하는 생활 모습



출산을 도와주는 병원이 점점 사라지고, 학생 수가 줄어드는 학교가 늘어나고 있어요.



가족의 구성원 수가 줄어들고 가족의 형태가 변하고 있어요.



계속된 저출산으로 일할 사람이 줄어들고 있으며 경제에도 영향을 미치고 있어요.

저출산·고령화에
대비하기 위한
방법은 무엇이
있을까?



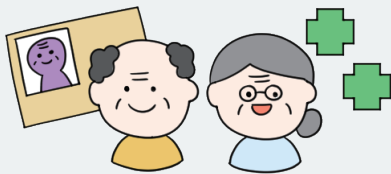
고령화로 변화하는 생활 모습



노인 전문 병원, 노인정 등
노인을 위한 전문 시설이 생겨나요.



노인을 대상으로 하는 여러 가지
산업이 발달하고 있어요.

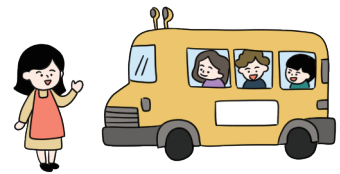


노인들이 행복하고 건강하게 살아갈
수 있도록 돕는 복지 제도가
마련되고 있어요.

고령화는 전체 인구에서
노인이 차지하는 비율이
높아지는 현상이에요.



걱정 없이 아이를 낳아 키울 수
있도록 지원해요.



아이를 안전하게 키울 수 있도록
시설과 서비스를 마련해요.



저출산과 고령화에 모두 대비하기
위해 세대 간에 서로 소통하고
배려하는 태도를 길러요.



노인들을 위한
복지 제도를 늘려요.



노인들이 사회 활동을
할 수 있도록 지원해요.

저출산

고령화



» 저출산으로 변화하는 생활 모습

- 출산을 도와주는 병원이 점점 사라지고 학생 수가 줄어드는 학교가 늘어나고 있습니다.
- 가족의 구성원 수가 줄어들고 가족의 형태가 변하고 있습니다.
- 계속된 저출산으로 일할 사람이 줄어들고 있으며 경제에도 영향을 미치고 있습니다.

» 고령화로 변화하는 생활 모습

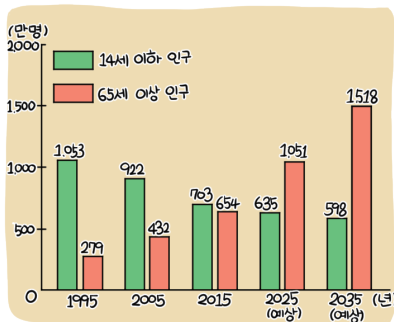
- 노인 전문 병원, 노인정 등 노인을 위한 전문 시설이 생겨납니다.
- 노인을 대상으로 하는 여러 가지 산업이 발달하고 있습니다.
- 노인들이 행복하고 건강하게 살아갈 수 있도록 돕는 복지 제도가 마련되고 있습니다.

정리!



1

다음 그래프에 관한 설명이 맞으면 ○표, 틀리면 ×표 하세요.



- (1) 고령화 현상이 점점 심해지고 있습니다. (○)
- (2) 14세 이하 인구가 점점 감소하고 있습니다. (○)
- (3) 노인이 차지하는 비율이 낮아지고 있습니다. (×)
- (4) 태어나는 아이의 수가 점점 늘어나고 있습니다. (×)

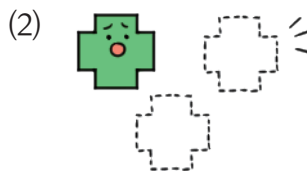
2

다음 그림이 저출산으로 나타나는 생활 모습이면 '저출산', 고령화로 나타나는 생활 모습이면 '고령화'라고 쓰세요.



가족 구성원의 수가 줄어들고 가족의 형태가 변하고 있어요.

(저출산)



출산을 도와주는 병원이 점점 사라지고 있어요.

(저출산)



노인 전문 병원, 노인정 등 노인을 위한 전문 시설이 생겨나요.

(고령화)

3

저출산에 대비하기 위한 방법에는 무엇이 있는지 쓰세요.

예시답안 걱정 없이 아이를 낳아 키울 수 있도록 지원합니다, 아이를 안전하게 키울 수 있도록 시설과 서

비스를 마련합니다, 세대 간에 서로 소통하고 배려하는 태도를 가집니다 등