

우리나라 기온의 특징

09

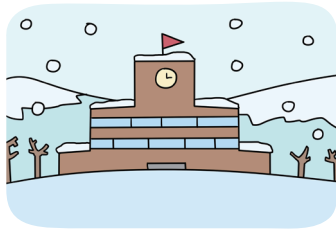


월

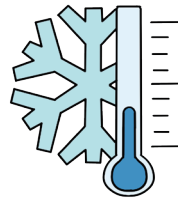
일

해 보기

다음 그림을 계절에 따라 서로 관련 있는 것끼리 묶어 보세요.



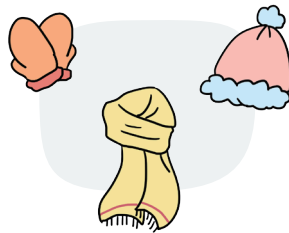
눈 쌓인 학교



낮은 기온



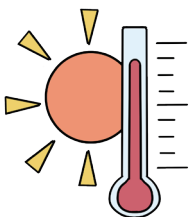
반소매 옷, 반바지



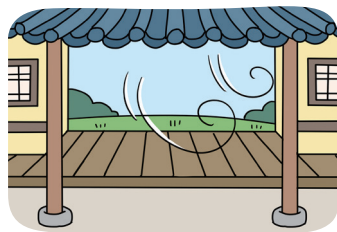
털모자, 장갑



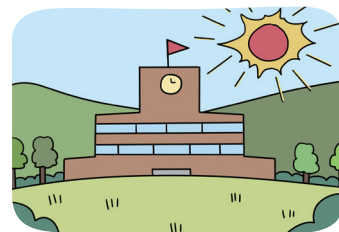
온돌



높은 기온



대청

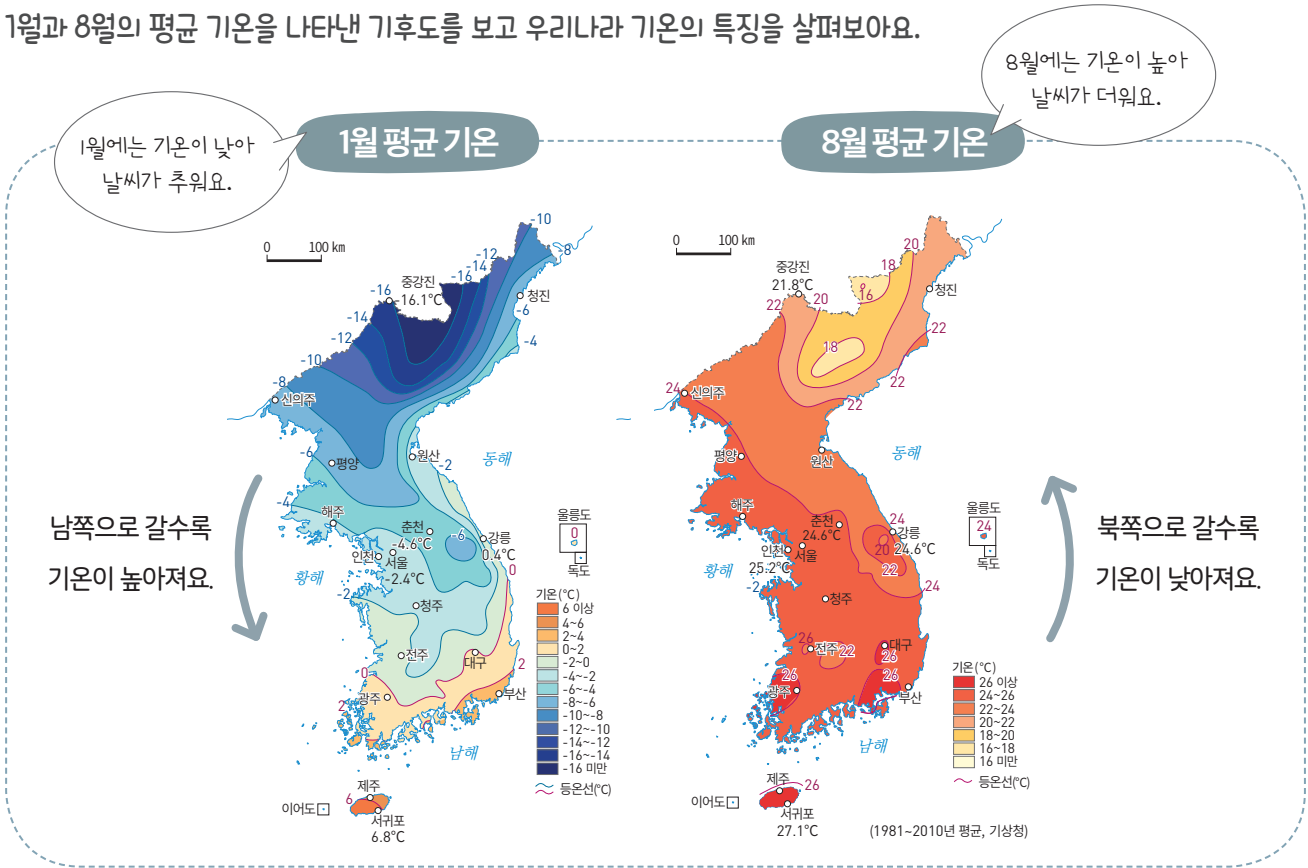


푸른 나무가 울창한 학교

우리나라의 기온은 어떤 특징이 나타날까요?

우리나라는 계절과 지역에 따라 기온이 다르게 나타나요.

1월과 8월의 평균 기온을 나타낸 기후도를 보고 우리나라 기온의 특징을 살펴보세요.



남북 지역간의 차이



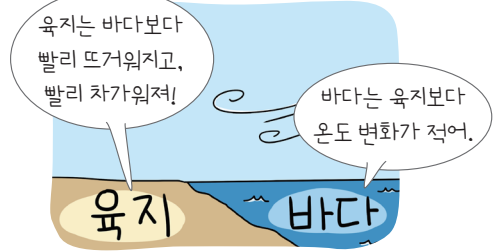
우리나라는 국토가 남북으로 길게 뻗어 있어 남쪽 지방과 북쪽 지방의 기온 차이가 크게 나타나요. 대체로 남쪽으로 갈수록 따뜻해요.

동서 지역간의 차이



차가운 북서풍을 막아 주는 태백산맥과 수심이 깊은 동해의 영향으로 동해안의 겨울 기온이 서해안보다 높아요.

해안과 내륙 지역간의 차이



바다에 접해 있는 해안 지역은 겨울에도 쉽게 추워지지 않아서 바다와 멀리 떨어진 내륙 지역보다 더 따뜻해요.



우리나라는 계절과 지역에 따라 기온이 달라집니다.

대체로 북쪽으로 갈수록 기온이 낮아지고, 남쪽으로 갈수록 기온이 높아집니다.

기온에 따라 사람들의 생활 모습은 어떻게 다를까요?

기온이 높을 때



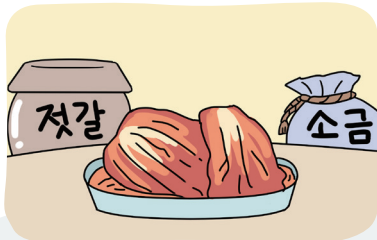
기온이 높아 더운 여름에는 바람이 잘 통하는 시원한 옷감으로 옷을 만들어 입었어요.

의생활

기온이 낮을 때

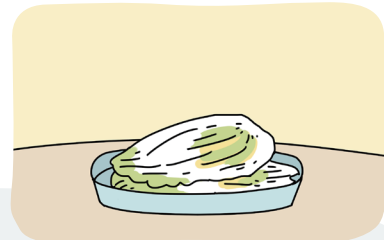


기온이 낮아 추운 겨울에는 숨을 넣어 누빈 두꺼운 옷으로 몸을 따뜻하게 했어요.



기온이 높아 음식이 쉽게 상하는 남쪽 지방에서는 소금과 젓갈을 많이 넣은 음식이 발달했어요.

식생활



기온이 낮아 음식이 상할 걱정이 적은 북쪽 지방에서는 싱거운 음식이 발달했어요.



기온이 높은 여름에는 시원한 대청에서 더위를 피했어요.

주생활



기온이 낮은 겨울에는 온돌로 난방을 하여 추위를 극복했어요.



기온 차이는 사람들의 생활 모습에 영향을 주었습니다. 기온이 높을 때는 바람이 잘 통하는 옷을 입고 대청에서 더위를 피했으며, 기온이 낮을 때는 따뜻한 옷을 입고 온돌을 이용해 추위를 극복하였습니다.

마무리 학습

» 우리나라 기온 분포의 특징

- 남쪽 지방과 북쪽 지방의 기온 차이가 크며, 남쪽에서 북쪽으로 갈수록 대체로 기온이 낮아진다.
- 태백산맥과 동해의 영향으로 동해안의 겨울 기온이 서해안보다 높다.
- 대체로 해안 지역이 내륙 지역보다 겨울이 더 따뜻하다.

정리!

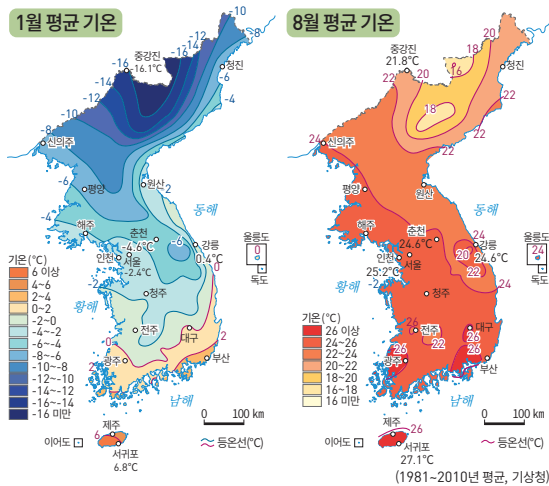


» 기온 차이에 따른 생활 모습

기온이 높을 때는 더위를 피하기 위해서, 기온이 낮을 때는 추위를 극복하기 위한 생활 모습이 나타난다.

1

기후도를 보고 () 안에 들어갈 알맞은 내용에 ○표 하세요.



- (1) 1월 평균 기온은 북쪽으로 갈수록 대체로 (낮아진다, 높아진다).
- (2) 8월 평균 기온은 남쪽으로 갈수록 대체로 (낮아진다, 높아진다).
- (3) 태백산맥을 기준으로 동해안이 서해안보다 겨울 기온이 대체로 (낮다, 높다).
- (4) 바다에 접한 지역이 그렇지 않은 지역보다 겨울에 더 (따뜻하다, 춥다).

2

<보기>에서 기온에 따른 사람들의 생활 모습을 구분하여 기호를 쓰세요.

보기

- | | |
|--------------|---------------|
| ㉠ 시원한 대청 | ㉣ 따뜻한 온돌 |
| ㉡ 싱거운 김치 | ㉤ 맵고 짠 김치 |
| ㉢ 솜을 넣어 누빈 옷 | ㉥ 바람이 잘 통하는 옷 |

(1) 기온이 높을 때 : () (2) 기온이 낮을 때 : ()

3

서해안보다 동해안이 겨울에 더 따뜻한 까닭을 제시된 단어를 활용하여 쓰세요.

키워드

태백산맥 | 북서풍 | 동해 | 수심

우리나라 기온의 특징

09



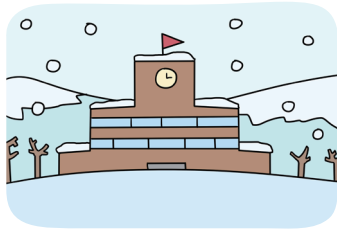
예

예

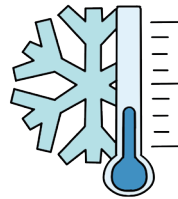
해 보기

다음 그림을 계절에 따라 서로 관련 있는 것끼리 묶어 보세요.

★ 바른 답 확인하기 10쪽



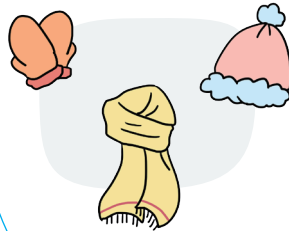
눈 쌓인 학교



낮은 기온



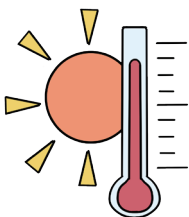
반소매 옷, 반바지



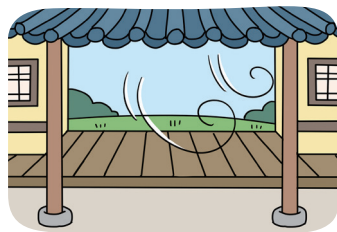
털모자, 장갑



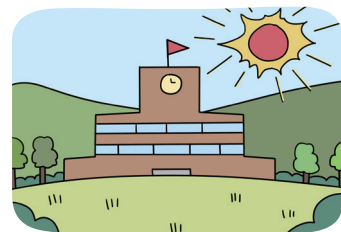
온돌



높은 기온



대청

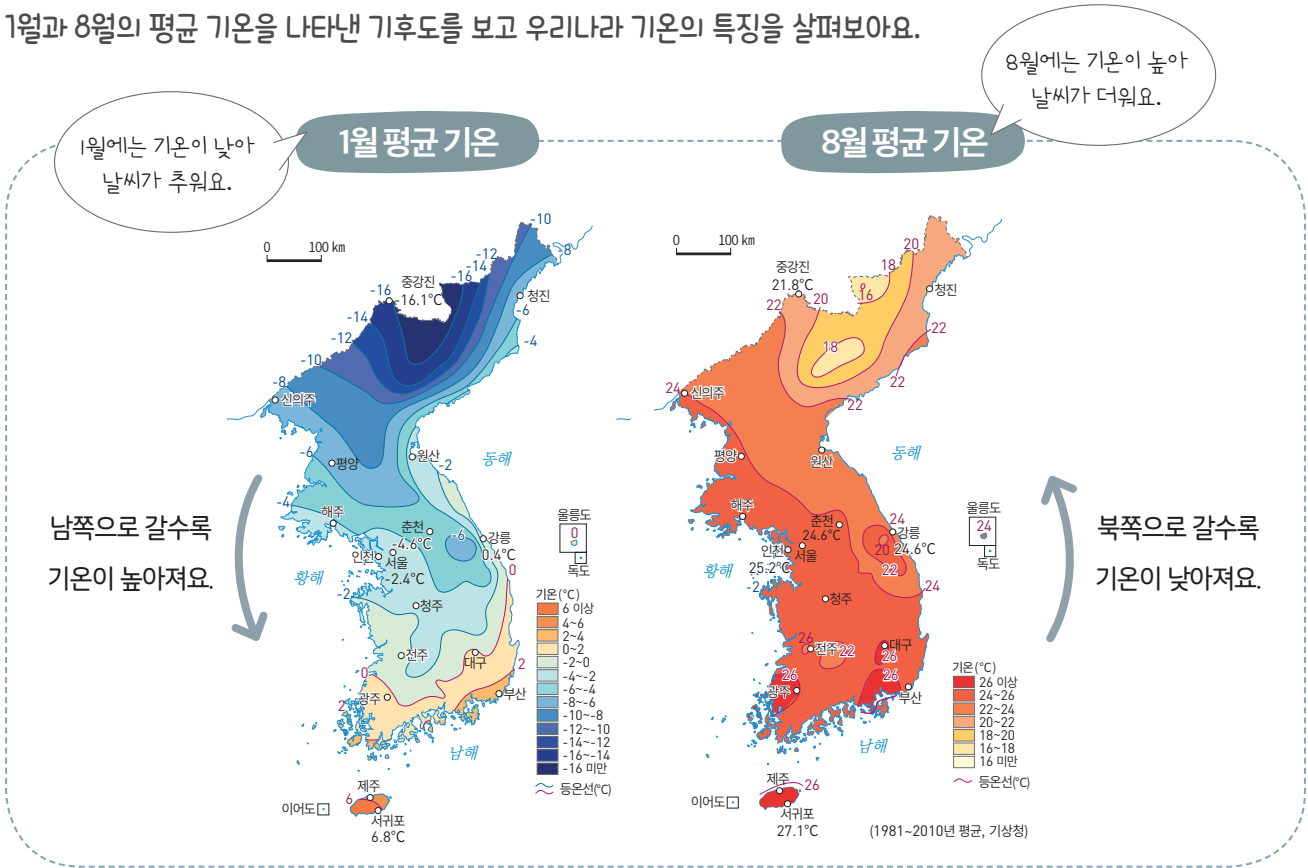


푸른 나무가 울창한 학교

우리나라의 기온은 어떤 특징이 나타날까요?

우리나라는 계절과 지역에 따라 기온이 다르게 나타나요.

1월과 8월의 평균 기온을 나타낸 기후도를 보고 우리나라 기온의 특징을 살펴보세요.



남북 지역간의 차이



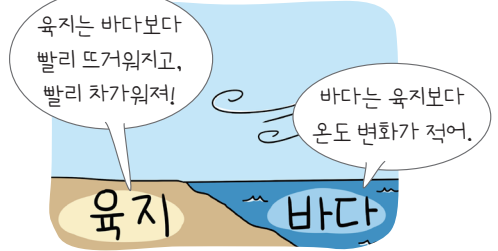
우리나라는 국토가 남북으로 길게 뻗어 있어 남쪽 지방과 북쪽 지방의 기온 차이가 크게 나타나요. 대체로 남쪽으로 갈수록 따뜻해요.

동서 지역간의 차이



차가운 북서풍을 막아 주는 태백산맥과 수심이 깊은 동해의 영향으로 동해안의 겨울 기온이 서해안보다 높아요.

해안과 내륙 지역간의 차이



바다에 접해 있는 해안 지역은 겨울에도 쉽게 추워지지 않아서 바다와 멀리 떨어진 내륙 지역보다 더 따뜻해요.



우리나라는 계절과 지역에 따라 기온이 달라집니다.

대체로 북쪽으로 갈수록 기온이 낮아지고, 남쪽으로 갈수록 기온이 높아집니다.

기온에 따라 사람들의 생활 모습은 어떻게 다를까요?

기온이 높을 때



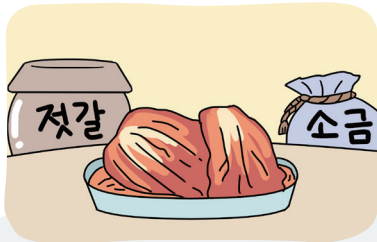
기온이 높아 더운 여름에는 바람이 잘 통하는 시원한 옷감으로 옷을 만들어 입었어요.

의생활

기온이 낮을 때

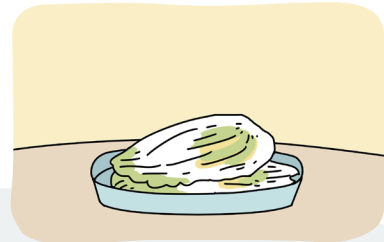


기온이 낮아 추운 겨울에는 숨을 넣어 누빈 두꺼운 옷으로 몸을 따뜻하게 했어요.



기온이 높아 음식이 쉽게 상하는 남쪽 지방에서는 소금과 젓갈을 많이 넣은 음식이 발달했어요.

식생활



기온이 낮아 음식이 상할 걱정이 적은 북쪽 지방에서는 싱거운 음식이 발달했어요.



기온이 높은 여름에는 시원한 대청에서 더위를 피했어요.

주생활



기온이 낮은 겨울에는 온돌로 난방을 하여 추위를 극복했어요.



기온 차이는 사람들의 생활 모습에 영향을 주었습니다. 기온이 높을 때는 바람이 잘 통하는 옷을 입고 대청에서 더위를 피했으며, 기온이 낮을 때는 따뜻한 옷을 입고 온돌을 이용해 추위를 극복하였습니다.



» 우리나라 기온 분포의 특징

- 남쪽 지방과 북쪽 지방의 기온 차이가 크며, 남쪽에서 북쪽으로 갈수록 대체로 기온이 낮아진다.
- 태백산맥과 동해의 영향으로 동해안의 겨울 기온이 서해안보다 높다.
- 대체로 해안 지역이 내륙 지역보다 겨울이 더 따뜻하다.

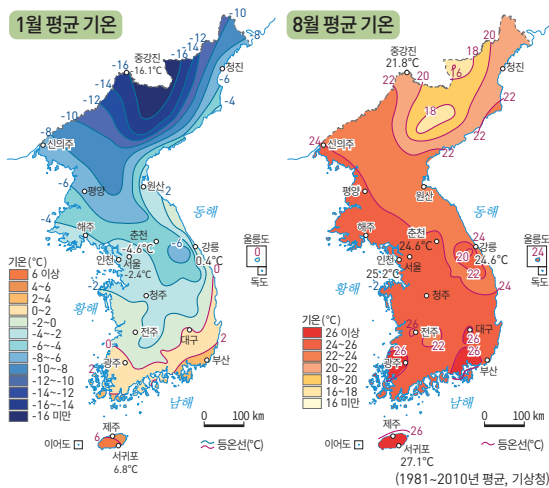
정리!



» 기온 차이에 따른 생활 모습

기온이 높을 때는 더위를 피하기 위해서, 기온이 낮을 때는 추위를 극복하기 위한 생활 모습이 나타난다.

1 기후도를 보고 () 안에 들어갈 알맞은 내용에 ○표 하세요.



- (1) 1월 평균 기온은 북쪽으로 갈수록 대체로 (낮아진다, 높아진다).
- (2) 8월 평균 기온은 남쪽으로 갈수록 대체로 (낮아진다, 높아진다).
- (3) 태백산맥을 기준으로 동해안이 서해안보다 겨울 기온이 대체로 (낮다, 높다).
- (4) 바다에 접한 지역이 그렇지 않은 지역보다 겨울에 더 (따뜻하다, 춥다).

2 <보기>에서 기온에 따른 사람들의 생활 모습을 구분하여 기호를 쓰세요.

보기

- | | |
|--------------|---------------|
| ㉠ 시원한 대청 | ㉡ 따뜻한 온돌 |
| ㉢ 싱거운 김치 | ㉣ 맵고 짠 김치 |
| ㉤ 솜을 넣어 누빈 옷 | ㉥ 바람이 잘 통하는 옷 |

(1) 기온이 높을 때 : (㉠, ㉢, ㉤) (2) 기온이 낮을 때 : (㉡, ㉣, ㉥)

3 서해안보다 동해안이 겨울에 더 따뜻한 까닭을 제시된 단어를 활용하여 쓰세요.

키워드

태백산맥 | 북서풍 | 동해 | 수심

예시답안 태백산맥이 차가운 북서풍을 막아주고, 수심이 깊은 동해의 영향을 받기 때문이다.