

우리나라의 산업 발달 모습

17



월

일

해 보기

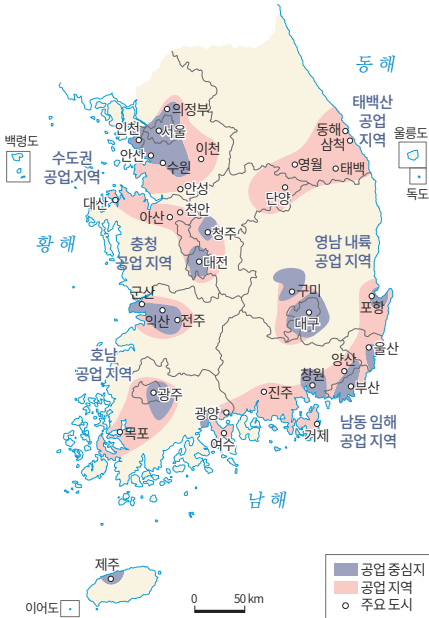
다음 그림에서 오늘날 우리나라의 주요 산업을 골라 모두 ✓표 하세요.



- ① 나무를 베어 시장에 팔아요.
- ② 논과 밭에서 농사를 지어요.
- ③ 컴퓨터나 기계 등을 만들어요.
- ④ 자동차와 같은 물건을 만들어 수출해요.

우리나라의 주요 공업 지역을 살펴볼까요?

우리나라의 주요 공업 지역



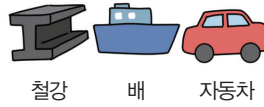
과거에는 제품을 만드는 데 필요한 재료를 쉽게 얻을 수 있는 원료 산지에서 주로 산업이 발달했어요.



1960년대 이후 생활에 필요한 물건을 공장에서 대량으로 만들기 시작했어요. 필요한 원료의 수입과 완성한 제품의 수출에 편리한 남동쪽 해안가에 중화학 공업 단지가 형성되었어요.

중화학 공업은 비교적 무거운 물건과 원유를 이용한 물건을 만드는 산업이에요.

무거운 물건

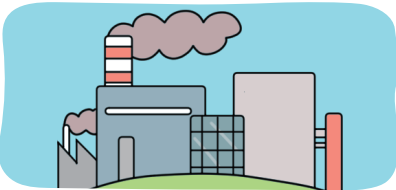


원유를 이용한 물건

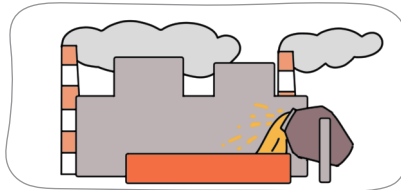
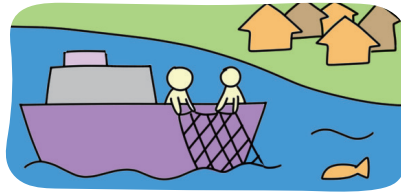


오늘날에는 수도권과 남동쪽 해안가에 공업이 많이 발달했습니다. 주요 공업 지역의 위치와 사람들이 많이 사는 곳의 위치가 거의 비슷하게 나타납니다.

산업의 발달로 달라진 지역의 모습



인천은 염전이었던 곳이 남동 국가 산업 단지로 바뀌었습니다.



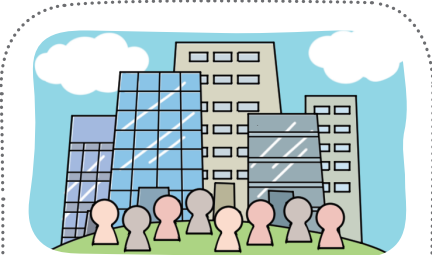
포항은 어업이 발달했던 곳이 제철 산업의 중심으로 바뀌었습니다.

산업이 발달하면 일자리가 많아지니까 그 지역의 인구가 늘고 도시가 발달할 수 있겠구나!

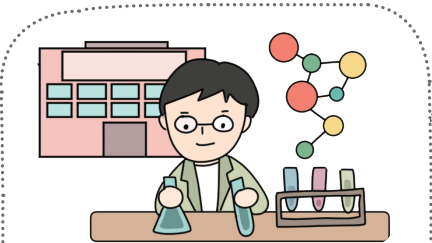


지역별로 다양한 산업의 발달 모습을 살펴볼까요?

자연환경과 인문 환경의 차이에 따라 서로 다르게 나타나는 지역별 산업의 발달 모습을 알아보아요.



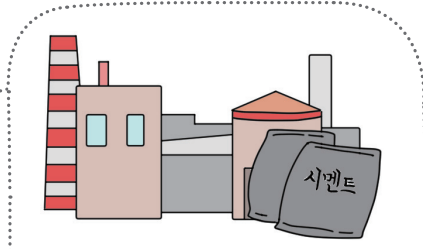
서울은 수도권에 인구가 밀집하여 소비 시장이 넓기 때문에 다양한 산업이 발달했어요.



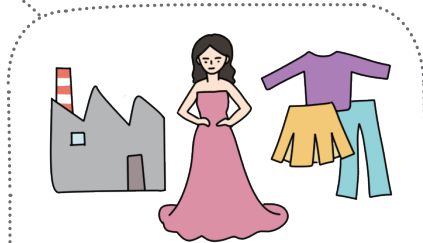
대전은 연구소와 대학교가 서로 협력하고 연구하여 첨단 산업이 발달했어요.



광주에는 자동차 관련 연구 시설이 많아서 자동차 산업이 발달했어요.



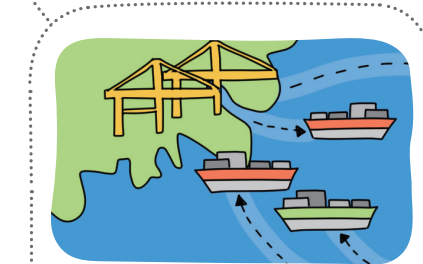
동해에는 석회석이 다른 지역보다 풍부해서 시멘트 산업이 발달했어요.



대구에는 인구가 많아 노동력이 풍부하여 섬유와 패션 산업이 성장했어요.



제주도에는 다른 지역에 없는 독특한 자연환경이 있어서 관광 산업이 발달했어요.



부산은 원료의 수입과 제품의 수출이 편리하여 해안가에 물류 산업이 발달했어요.



오늘날 산업이 지역별로 서로 다르게 발달한 까닭은 지역마다 가진 자연환경과 교통이나 도시 분포와 같은 인문 환경이 서로 다르기 때문입니다.

» 우리나라의 주요 공업 지역

- 오늘날에는 수도권과 남동쪽 해안가에 공업이 많이 발달했다.
- 주요 공업 지역의 위치와 사람들이 많이 사는 곳의 위치가 거의 비슷하게 나타난다.

» 오늘날의 산업 변화

오늘날에는 지역의 자연환경과 인문 환경에 따라 지역별로 발달한 산업이 서로 다르다.

정리!



» 산업의 발달과 국토의 변화

- 산업의 발달로 공장이나 건물 등의 여러 시설이 늘어난다.
- 산업이 발달하면 일자리가 늘어나 인구가 증가하고 도시가 성장한다.

1 각 지역별로 발달한 산업을 선으로 이어 보세요.

- | | | | |
|--------|---|---|-----------------------------------|
| (1) 광주 | • | • | ㉠ 첨단 산업이 발달한 지역이다. |
| (2) 대구 | • | • | ㉡ 원료가 풍부해 시멘트 산업이 발달했다. |
| (3) 대전 | • | • | ㉢ 인구가 밀집하여 소비 시장이 넓은 지역이다. |
| (4) 서울 | • | • | ㉣ 노동력이 풍부하여 섬유와 패션 산업이 발달했다. |
| (5) 동해 | • | • | ㉤ 자동차 관련 연구 시설이 많아서 자동차 산업이 발달했다. |

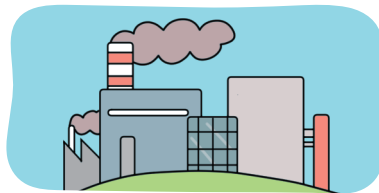
2 다음 글의 ㉠, ㉡에 들어갈 말을 쓰세요.

1960년대 이후 생활에 필요한 물건을 공장에서 대량으로 만들기 시작하면서 필요한 원료를 배로 (㉠) 하거나 완성된 제품을 (㉡) 하기에 편리한 남동쪽 해안가에 새로운 중화학 공업 단지가 형성되었고, 산업의 종류도 다양해졌다.

3 그림은 산업의 발달로 바뀐 인천의 모습입니다. 그 변화로 나타난 결과를 쓰세요.



염전



국가 산업 단지

우리나라의 산업 발달 모습

17



월

일

해 보기

★ 바른 답 확인하기 19쪽

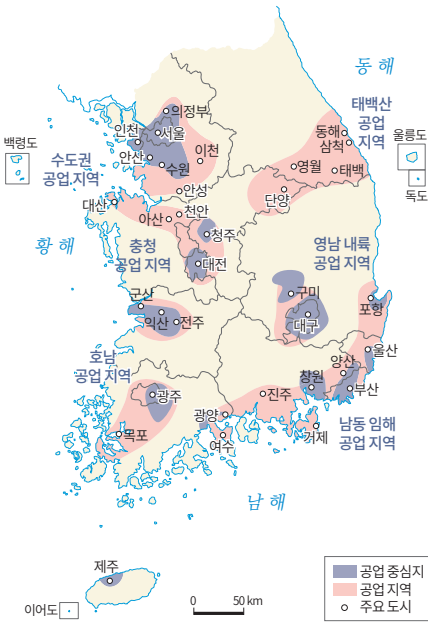
다음 그림에서 오늘날 우리나라의 주요 산업을 골라 모두 ✓표 하세요.



- ① 나무를 베어 시장에 팔아요.
- ② 논과 밭에서 농사를 지어요.
- ③ 컴퓨터나 기계 등을 만들어요.
- ④ 자동차와 같은 물건을 만들어 수출해요.

우리나라의 주요 공업 지역을 살펴볼까요?

우리나라의 주요 공업 지역



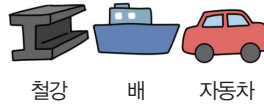
과거에는 제품을 만드는 데 필요한 재료를 쉽게 얻을 수 있는 원료 산지에서 주로 산업이 발달했어요.



1960년대 이후 생활에 필요한 물건을 공장에서 대량으로 만들기 시작했어요. 필요한 원료의 수입과 완성한 제품의 수출에 편리한 남동쪽 해안가에 중화학 공업 단지가 형성되었어요.

중화학 공업은 비교적 무거운 물건과 원유를 이용한 물건을 만드는 산업이에요.

무거운 물건

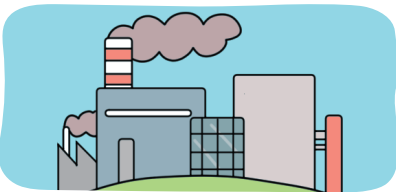


원유를 이용한 물건

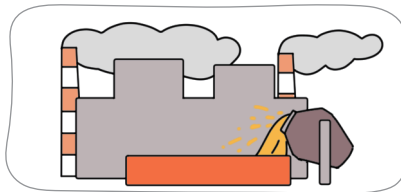
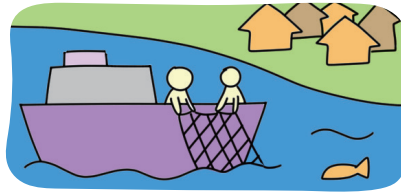


오늘날에는 수도권과 남동쪽 해안가에 공업이 많이 발달했습니다. 주요 공업 지역의 위치와 사람들이 많이 사는 곳의 위치가 거의 비슷하게 나타납니다.

산업의 발달로 달라진 지역의 모습



인천은 염전이었던 곳이 남동 국가 산업 단지로 바뀌었습니다.



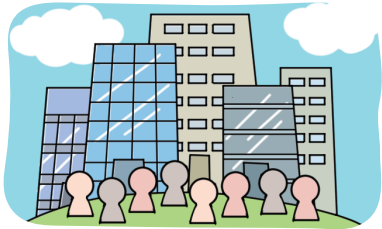
포항은 어업이 발달했던 곳이 제철 산업의 중심으로 바뀌었습니다.

산업이 발달하면 일자리가 많아지니까 그 지역의 인구가 늘고 도시가 발달할 수 있겠구나!



지역별로 다양한 산업의 발달 모습을 살펴볼까요?

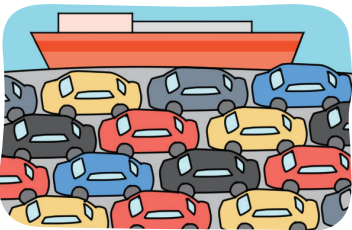
자연환경과 인문 환경의 차이에 따라 서로 다르게 나타나는 지역별 산업의 발달 모습을 알아보아요.



서울은 수도권에 인구가 밀집하여 소비 시장이 넓기 때문에 다양한 산업이 발달했어요.



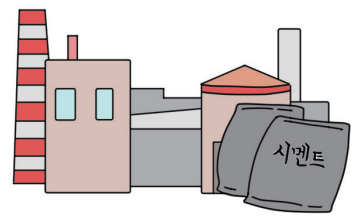
대전은 연구소와 대학교가 서로 협력하고 연구하여 첨단 산업이 발달했어요.



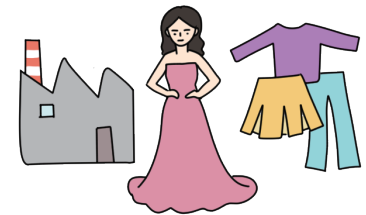
광주에는 자동차 관련 연구 시설이 많아서 자동차 산업이 발달했어요.



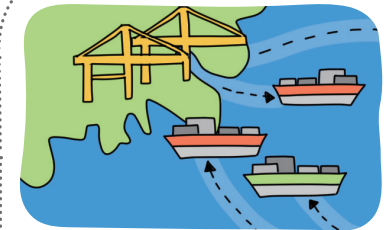
제주도에는 다른 지역에 없는 독특한 자연환경이 있어서 관광 산업이 발달했어요.



동해에는 석회석이 다른 지역보다 풍부해서 시멘트 산업이 발달했어요.



대구에는 인구가 많아 노동력이 풍부하여 섬유와 패션 산업이 성장했어요.



부산은 원료의 수입과 제품의 수출이 편리하여 해안가에 물류 산업이 발달했어요.



오늘날 산업이 지역별로 서로 다르게 발달한 까닭은 지역마다 가진 자연환경과 교통이나 도시 분포와 같은 인문 환경이 서로 다르기 때문입니다.



» 우리나라의 주요 공업 지역

- 오늘날에는 수도권과 남동쪽 해안가에 공업이 많이 발달했다.
- 주요 공업 지역의 위치와 사람들이 많이 사는 곳의 위치가 거의 비슷하게 나타난다.

» 오늘날의 산업 변화

오늘날에는 지역의 자연환경과 인문 환경에 따라 지역별로 발달한 산업이 서로 다르다.

정리!



» 산업의 발달과 국토의 변화

- 산업의 발달로 공장이나 건물 등의 여러 시설이 늘어난다.
- 산업이 발달하면 일자리가 늘어나 인구가 증가하고 도시가 성장한다.

1 각 지역별로 발달한 산업을 선으로 이어 보세요.

- | | | | |
|--------|---|---|-----------------------------------|
| (1) 광주 | ● | ● | ㉠ 첨단 산업이 발달한 지역이다. |
| (2) 대구 | ● | ● | ㉡ 원료가 풍부해 시멘트 산업이 발달했다. |
| (3) 대전 | ● | ● | ㉢ 인구가 밀집하여 소비 시장이 넓은 지역이다. |
| (4) 서울 | ● | ● | ㉣ 노동력이 풍부하여 섬유와 패션 산업이 발달했다. |
| (5) 동해 | ● | ● | ㉤ 자동차 관련 연구 시설이 많아서 자동차 산업이 발달했다. |

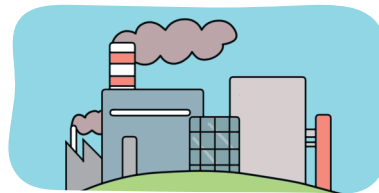
2 다음 글의 ㉠, ㉡에 들어갈 말을 쓰세요.

1960년대 이후 생활에 필요한 물건을 공장에서 대량으로 만들기 시작하면서 필요한 원료를 배로 (㉠ **수입**)하거나 완성된 제품을 (㉡ **수출**)하기에 편리한 남동쪽 해안가에 새로운 중화학 공업 단지가 형성되었고, 산업의 종류도 다양해졌다.

3 그림은 산업의 발달로 바뀐 인천의 모습입니다. 그 변화로 나타난 결과를 쓰세요.



염전



국가 산업 단지

예시답안 산업이 발달하면 일자리가 많아지기 때문에 그 지역의 인구가 늘고 도시가 발달한다.