

# 인문 환경의 변화에 따라 달라진 국토 모습

# 19

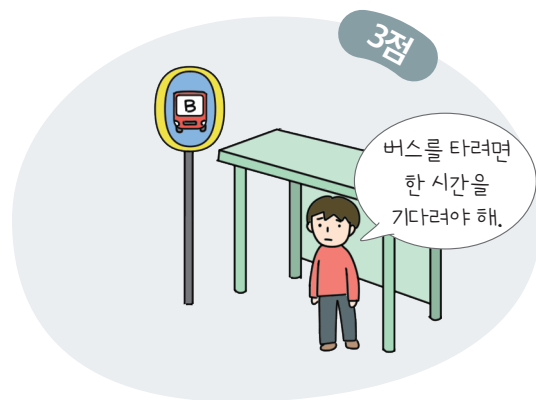
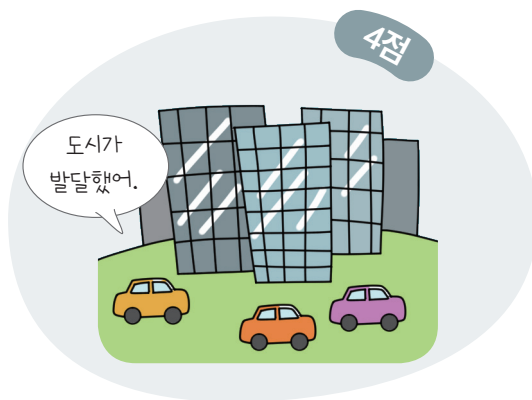
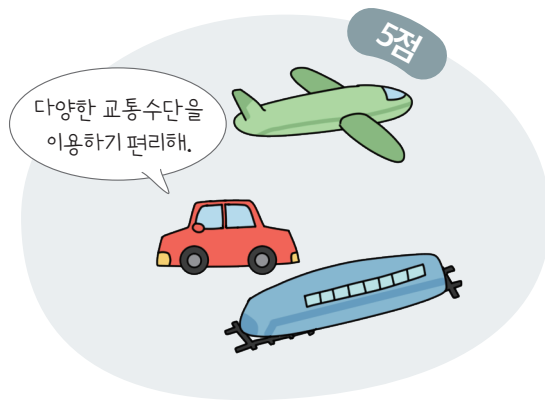


월

일

## 해 보기

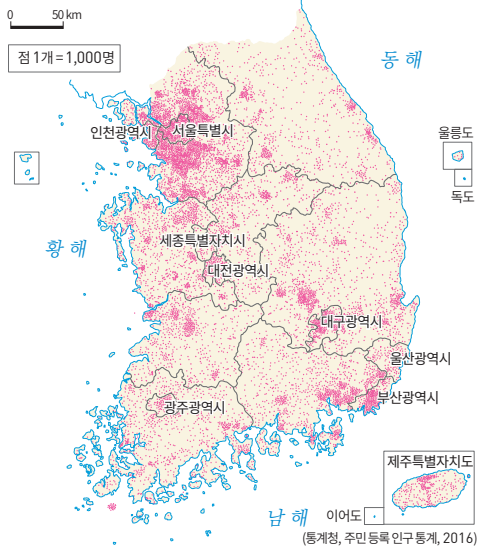
인구가 많은 지역의 특징이 나타나는 그림을 모두 찾았을 때 받을 수 있는 점수를 쓰세요.



점

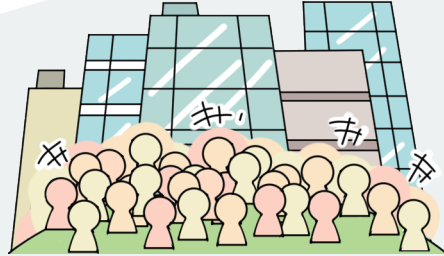
# 인구와 도시, 교통, 산업의 관계를 파악해 볼까요?

## 인구분포도



점이 많이 찍혀 있는 곳은 인구가 많은 곳이에요. 주로 수도권과 광역시로, 주요 도시가 분포하는 곳이에요.

## 많은 인구



인구가 많은 지역을 중심으로 교통망이 발달해요.

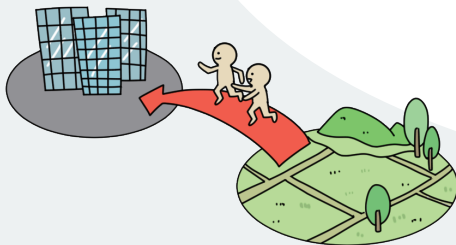


수도권 공업 지역은 소비 시장이 넓어 다양한 산업이 발달하여 인구가 많구나.



인구와 도시, 산업, 교통은 서로 영향을 미치는 관계입니다. 인구의 성장은 교통망의 발달과 산업의 성장, 도시의 성장으로 이어져 국토 모습에 영향을 미칩니다.

## 풍부한 일자리



도시가 많아지고 성장하면 더 많은 인구가 일자리를 찾아 도시로 이동해요.

## 많아지는 도시



다양한 산업이 성장하면 더욱 많은 도시가 생겨요.

## 교통망의 발달



나를 이용하려면  
대도시로 가야해.  
공항은 대도시를  
중심으로 있어.

교통도를 보면  
수도권 주변의 도로가 가장  
충족해! 교통이 발달한 곳에는  
인구도 밀집하니까!

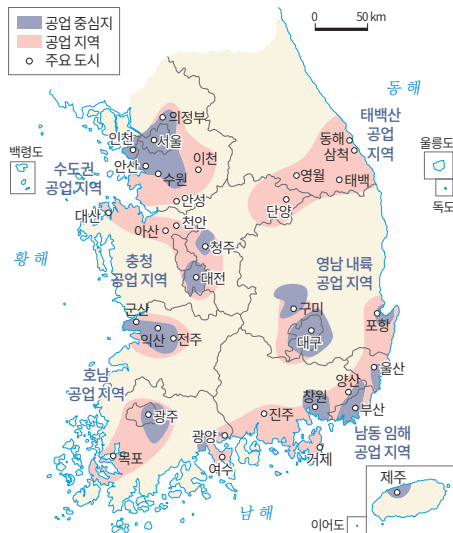


## 교통도



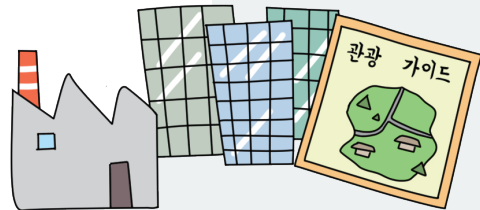
오늘날의 교통로는 주요 도시들을 그물  
망처럼 촘촘하게 연결하고 있어요.

## 주요 공업 지역



남동 임해 공업 지역 주변도 교통 시설이  
많고 인구도 밀집해요.

## 다양한 산업의 성장



교통망이 발달하면  
물자가 신속하게 이동할 수 있기 때문에  
다양한 산업이 성장해요.



주요 공업 지역에는  
대부분 특별시와 광역시가  
포함되어 있네.

정리!



» 인문 환경의 변화에 따라 달라진 국토의 모습

- 인구와 도시, 산업, 교통은 서로 영향을 미치는 관계이다.
- 인구의 성장은 교통망의 발달과 산업의 성장, 도시의 성장으로 이어져 국토 모습에 영향을 미친다.

1

다음 두 도시 중 교통이 더 발달했을 것 같은 곳에 사는 사람의 이름을 쓰세요. (                      )



우리 도시에는  
인구 120만 명이상이  
살고 있어요.

선호

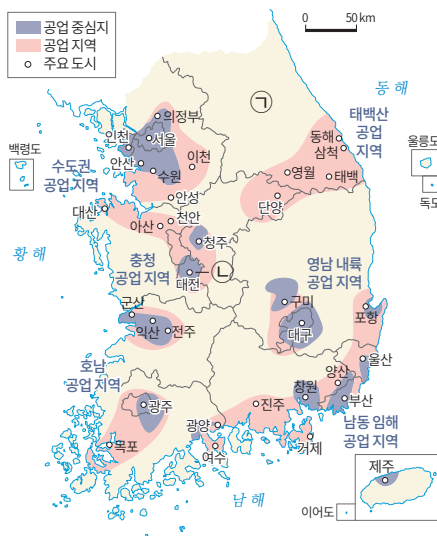


우리 도시에는  
12만 명의 사람들이  
살고 있어요.

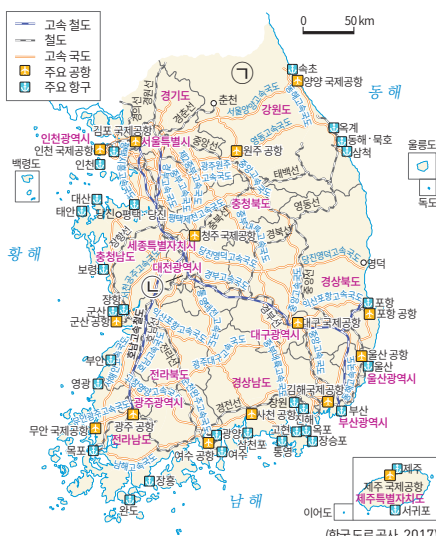
은아

2

지도의 ㉠ 지역과 ㉡ 지역 중에 산업과 교통이 더 발달한 지역을 골라 쓰세요. (                      )



우리나라 주요 공업 지역



2016년 우리나라의 교통도

3

다음은 인구, 도시, 산업, 교통의 관계를 정리한 것입니다. ㉠, ㉡에 들어갈 내용을 쓰세요.

- 교통망이 발달하면 ( ㉠ ) 때문에 다양한 산업이 성장한다.
- 도시가 많아지고 성장하면 더 많은 인구가 ( ㉡ )를 찾아 도시로 이동한다.

# 인문 환경의 변화에 따라 달라진 국토 모습

# 19



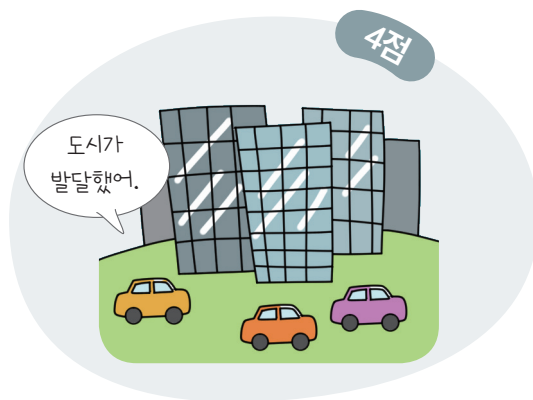
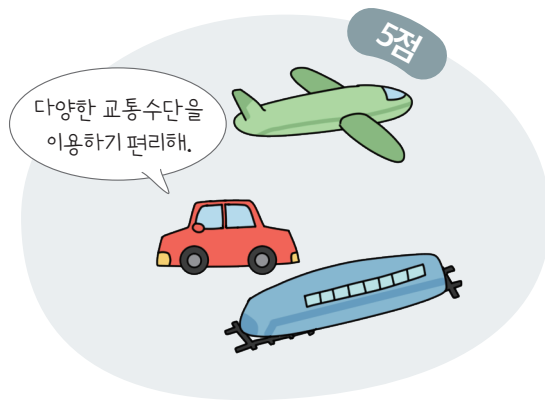
월

일

**해 보기**

★ 바른 답 확인하기 21쪽

인구가 많은 지역의 특징이 나타나는 그림을 모두 찾았을 때 받을 수 있는 점수를 쓰세요.

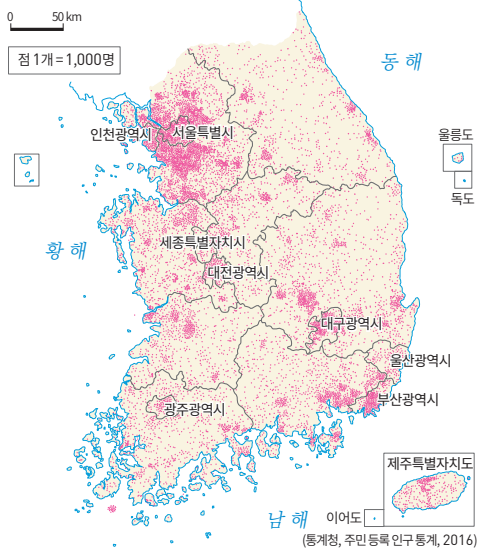


13

점

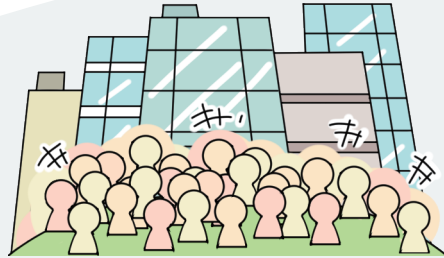
# 인구와 도시, 교통, 산업의 관계를 파악해 볼까요?

## 인구분포도



점이 많이 찍혀 있는 곳은 인구가 많은 곳이에요. 주로 수도권과 광역시로, 주요 도시가 분포하는 곳이에요.

## 많은 인구



인구가 많은 지역을 중심으로 교통망이 발달해요.

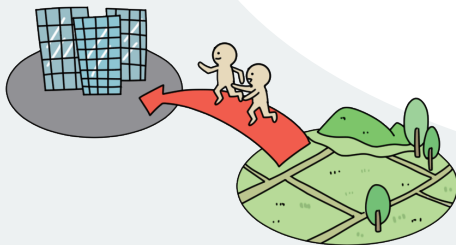


수도권 공업 지역은 소비 시장이 넓어 다양한 산업이 발달하여 인구가 많구나.



인구와 도시, 산업, 교통은 서로 영향을 미치는 관계입니다. 인구의 성장은 교통망의 발달과 산업의 성장, 도시의 성장으로 이어져 국토 모습에 영향을 미칩니다.

## 풍부한 일자리



도시가 많아지고 성장하면 더 많은 인구가 일자리를 찾아 도시로 이동해요.

## 많아지는 도시



다양한 산업이 성장하면 더욱 많은 도시가 생겨요.



## 교통망의 발달

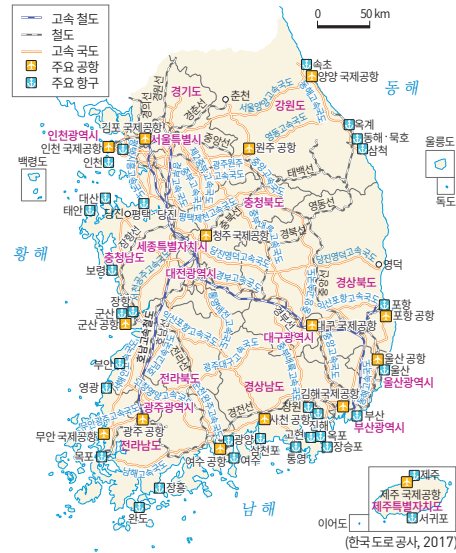


나를 이용하려면  
대도시로 가야해.  
공항은 대도시를  
중심으로 있어.

교통도를 보면  
수도권 주변의 도로가 가장  
충족해! 교통이 발달한 곳에는  
인구도 밀집하니까!

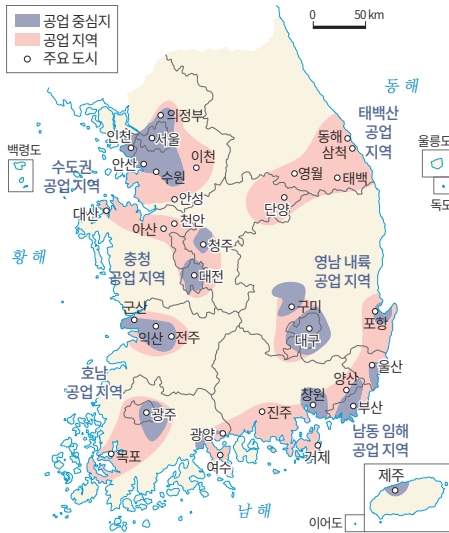


## 교통도



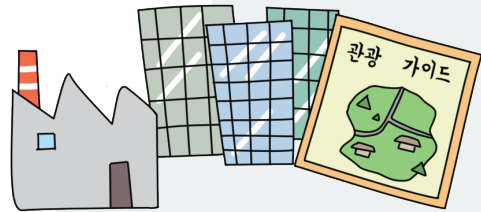
오늘날의 교통로는 주요 도시들을 그물  
망처럼 촘촘하게 연결하고 있어요.

## 주요 공업 지역



남동 임해 공업 지역 주변도 교통 시설이  
많고 인구도 밀집해요.

## 다양한 산업의 성장



교통망이 발달하면  
물자가 신속하게 이동할 수 있기 때문에  
다양한 산업이 성장해요.



주요 공업 지역에는  
대부분 특별시와 광역시가  
포함되어 있네.



정리!



» 인문 환경의 변화에 따라 달라진 국토의 모습

- 인구와 도시, 산업, 교통은 서로 영향을 미치는 관계이다.
- 인구의 성장은 교통망의 발달과 산업의 성장, 도시의 성장으로 이어져 국토 모습에 영향을 미친다.

1

다음 두 도시 중 교통이 더 발달했을 것 같은 곳에 사는 사람의 이름을 쓰세요. ( 선호 )



우리 도시에는  
인구 120만 명이상이  
살고 있어요.

선호

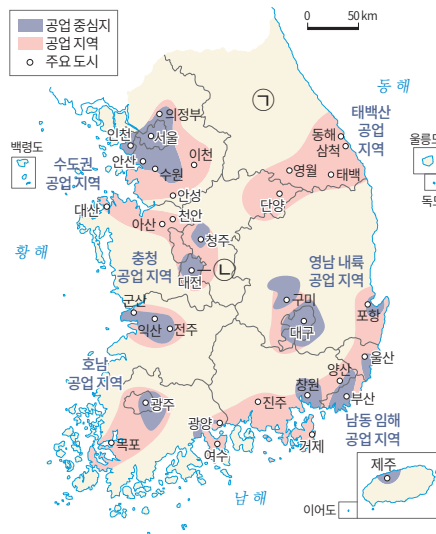


우리 도시에는  
12만 명의 사람들이  
살고 있어요.

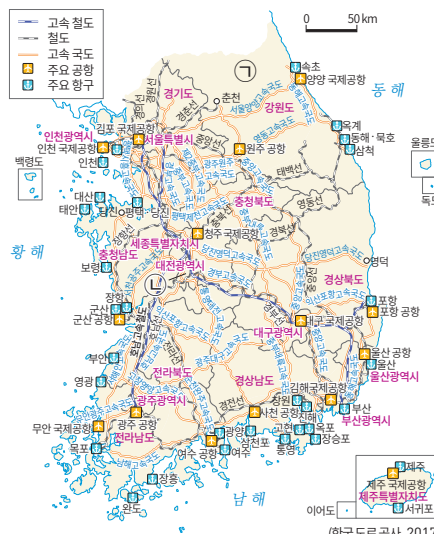
은아

2

지도의 ㉠ 지역과 ㉡ 지역 중에 산업과 교통이 더 발달한 지역을 골라 쓰세요. ( ㉡ )



우리나라 주요 공업 지역



2016년 우리나라의 교통도

3

다음은 인구, 도시, 산업, 교통의 관계를 정리한 것입니다. ㉠, ㉡에 들어갈 내용을 쓰세요.

- 교통망이 발달하면 (㉠ **물자가 신속하게 이동할 수 있기**) 때문에 다양한 산업이 성장한다.
- 도시가 많아지고 성장하면 더 많은 인구가 (㉡ **일자리**)를 찾아 도시로 이동한다.