

인권 침해 사례와 인권 보장을 위한 노력



해 보기

다음 교실 모습에서 인권을 침해하는 상황을 모두 찾아 ✓표 하세요.

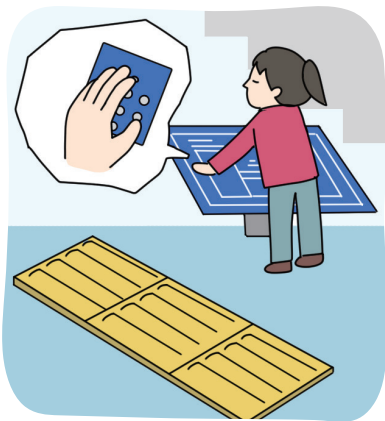


- ① 남자라고 공기놀이를 같이 하지 않는 상황
- ② 혼자 조용히 책을 읽는 상황
- ③ 누리방에 나쁜 댓글을 다는 상황
- ④ 남학생과 여학생이 대화하는 상황
- ⑤ 친구의 일기장을 몰래 보는 상황

장애인 공공 편의 시설 설치



인도에 점자 블록이 설치되지 않아 시각 장애인이 가고 싶은 곳에 혼자 찾아가기 어려운 상황은 인권 침해예요.

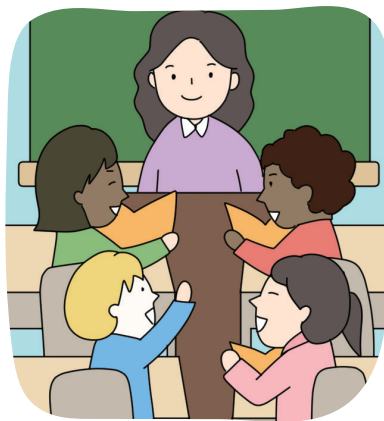


국가와 지방 자치 단체에서는 장애인이 공공시설과 교통수단 등을 안전하고 편리하게 이용할 수 있도록 편의 시설을 설치하고 운영해요.

인권 교육 활동



피부색이 다르다는 이유로 사람을 차별하는 상황은 인권 침해예요.



학교에서는 사회적 차별과 편견을 예방하고 사회 구성원이 문화적 다양성을 인정하며 존중할 수 있도록 교육을 실시해요.

인권 캠페인 활동



고장난 놀이터를 고치지 않고 내버려 두는 것은 어린이의 놀 권리를 빼앗는 인권 침해예요.

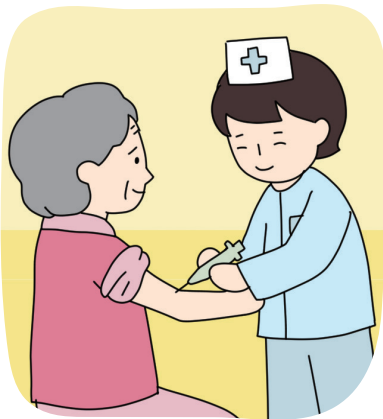


시민 단체는 캠페인 활동으로 위험한 놀이터를 안전한 놀이터로 바꾸어요. 시민은 인권을 지키기 위해 다양한 캠페인에 참여할 수 있어요.

다양한 사회 보장 제도 실시



홀로 사는 노인이 경제적인 이유로 기본적인 생활을 하지 못하는 상황은 인권 침해예요.



국가와 지방 자치 단체에서는 여러 사회 보장 제도를 만들어 어려움을 해결해 주고자 해요.

학교에서의 인권 침해 사례

학교에서도 인권이 침해되는 경우가 있습니다. 어떤 사례가 있는지 살펴봅시다.



개인 정보 유출 개인 정보를 허락 없이 확인하고 다른 사람에게 알려 주는 것은 인권 침해입니다.



편견과 차별 외모를 보고 편견을 가지고 놀리거나 따돌리는 일은 인권 침해입니다.



사생활 침해 다른 사람의 일기장을 몰래 보는 것도 인권 침해입니다.



사이버 폭력 누리방에 나쁜 댓글을 다는 등의 사이버 폭력도 인권 침해입니다.



우리는 인권 보호를 위해 인권 캠페인 참여하기, 인권을 존중하는 말 사용하기, 인권 개선 편지 쓰기 등에 참여할 수 있어요.

» 인권 침해와 인권 보장을 위한 노력

- 인권 침해 사례에는 장애인 편의 시설 미설치, 피부색에 따른 차별, 망가진 놀이터 방치, 홀로 사는 노인 방치, 개인 정보 유출, 편견과 차별, 사생활 침해, 사이버 폭력 등이 있다.
- 인권 보장을 위해 장애인 공공 편의 시설 설치, 인권 교육 활동, 인권 캠페인 활동, 다양한 사회 보장 제도 실시 등이 이루어지고 있다.

정리!



1 다음 설명이 맞으면 ○표, 틀리면 ×표 하세요.

- (1) 개인 정보 유출, 편견과 차별, 사생활 침해, 사이버 폭력은 인권 침해에 해당한다. ()
- (2) 인권 보장을 위해 장애인 공공 편의 시설 설치, 인권 교육 활동, 인권 캠페인 활동, 다양한 사회 보장 제도 실시 등이 전혀 이루어지지 않고 있다. ()

2 다음 상황이 보여 주는 인권 침해를 낱말 카드에서 골라 쓰세요.

사생활 침해

사이버 폭력

편견과 차별

(1)

()

(2)

()

3 다음 상황을 개선하기 위해 국가에서 실시하는 인권 보장 방법을 쓰세요.

독거노인이 추운 겨울에 따뜻하게 지내지 못하는 상황

.....

.....

4 초등학생인 우리가 인권 보호를 실천할 수 있는 방법을 쓰세요.

.....

인권 침해 사례와 인권 보장을 위한 노력

04



예

예

해 보기

★ 바른 답 확인하기 27쪽

다음 교실 모습에서 인권을 침해하는 상황을 모두 찾아 ✓표 하세요.

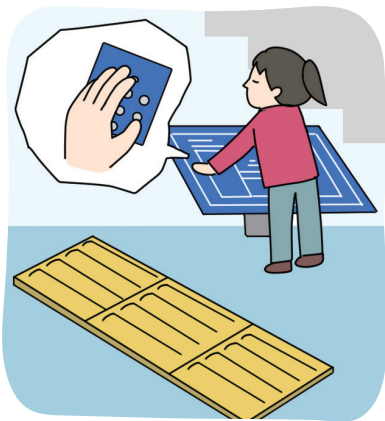


- ① 남자라고 공기놀이를 같이 하지 않는 상황
- ② 혼자 조용히 책을 읽는 상황
- ③ 누리방에 나쁜 댓글을 다는 상황
- ④ 남학생과 여학생이 대화하는 상황
- ⑤ 친구의 일기장을 몰래 보는 상황

장애인 공공 편의 시설 설치



인도에 점자 블록이 설치되지 않아 시각 장애인이 가고 싶은 곳에 혼자 찾아가기 어려운 상황은 인권 침해예요.

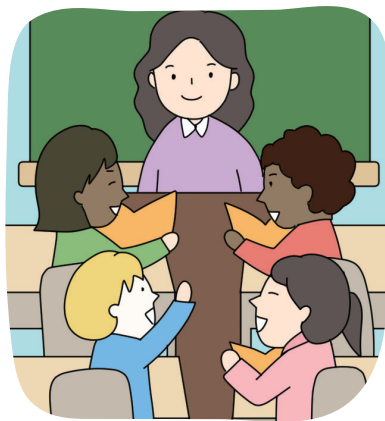


국가와 지방 자치 단체에서는 장애인이 공공시설과 교통수단 등을 안전하고 편리하게 이용할 수 있도록 편의 시설을 설치하고 운영해요.

인권 교육 활동



피부색이 다르다는 이유로 사람을 차별하는 상황은 인권 침해예요.



학교에서는 사회적 차별과 편견을 예방하고 사회 구성원이 문화적 다양성을 인정하며 존중할 수 있도록 교육을 실시해요.

인권 캠페인 활동



고장난 놀이터를 고치지 않고 내버려 두는 것은 어린이의 놀 권리를 빼앗는 인권 침해예요.

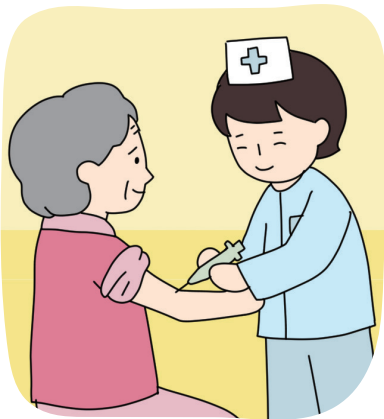


시민 단체는 캠페인 활동으로 위험한 놀이터를 안전한 놀이터로 바꾸어요. 시민은 인권을 지키기 위해 다양한 캠페인에 참여할 수 있어요.

다양한 사회 보장 제도 실시



홀로 사는 노인이 경제적인 이유로 기본적인 생활을 하지 못하는 상황은 인권 침해예요.



국가와 지방 자치 단체에서는 여러 사회 보장 제도를 만들어 어려움을 해결해 주고자 해요.

학교에서의 인권 침해 사례

학교에서도 인권이 침해되는 경우가 있습니다. 어떤 사례가 있는지 살펴봅시다.



개인 정보 유출 개인 정보를 허락 없이 확인하고 다른 사람에게 알려 주는 것은 인권 침해입니다.



편견과 차별 외모를 보고 편견을 가지고 놀리거나 따돌리는 일은 인권 침해입니다.



사생활 침해 다른 사람의 일기장을 몰래 보는 것도 인권 침해입니다.



사이버 폭력 누리방에 나쁜 댓글을 다는 등의 사이버 폭력도 인권 침해입니다.



우리는 인권 보호를 위해 인권 캠페인 참여하기, 인권을 존중하는 말 사용하기, 인권 개선 편지 쓰기 등에 참여할 수 있어요.



» 인권 침해와 인권 보장을 위한 노력

- 인권 침해 사례에는 장애인 편의 시설 미설치, 피부색에 따른 차별, 망가진 놀이터 방치, 홀로 사는 노인 방치, 개인 정보 유출, 편견과 차별, 사생활 침해, 사이버 폭력 등이 있다.
- 인권 보장을 위해 장애인 공공 편의 시설 설치, 인권 교육 활동, 인권 캠페인 활동, 다양한 사회 보장 제도 실시 등이 이루어지고 있다.

정리!



1 다음 설명이 맞으면 ○표, 틀리면 ×표 하세요.

- (1) 개인 정보 유출, 편견과 차별, 사생활 침해, 사이버 폭력은 인권 침해에 해당한다. (○)
- (2) 인권 보장을 위해 장애인 공공 편의 시설 설치, 인권 교육 활동, 인권 캠페인 활동, 다양한 사회 보장 제도 실시 등이 전혀 이루어지지 않고 있다. (×)

2 다음 상황이 보여 주는 인권 침해를 낱말 카드에서 골라 쓰세요.

사생활 침해

사이버 폭력

편견과 차별

(1)

(편견과 차별)

(2)

(사이버 폭력)

3 다음 상황을 개선하기 위해 국가에서 실시하는 인권 보장 방법을 쓰세요.

독거노인이 추운 겨울에 따뜻하게 지내지 못하는 상황

예시답안 안정적인 삶이 힘든 사람들을 위해 국가는 여러 사회 보장 제도를 만들어 어려움을 해결해 주고자 한다.

4 초등학교생인 우리가 인권 보호를 실천할 수 있는 방법을 쓰세요.

예시답안 인권 캠페인 참여하기, 인권을 존중하는 말 사용하기, 인권 개선 편지 쓰기 등