

# 서민 문화

# 03



예

예

## 해 보기

친구들이 두 풍속화를 보고 말한 내용 중 틀린 부분을 찾아 바르게 고쳐 쓰세요.



풍속화는 당시 사람들의 생활 모습을 담고 있는 그림을 말해.

김홍도의 「서당도」



「서당도」의 모습을 오늘날 교실의 모습과 비교해 볼 수 있어.



「단오풍정」을 통해 당시 사람들은 단옷날 그네를 탔다는 것을 알 수 있어.

신윤복의 「단오풍정」

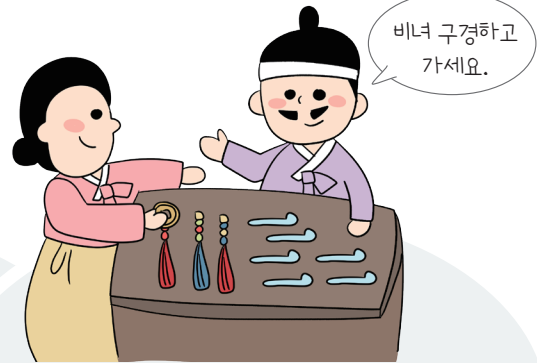


두 풍속화 모두 조선 후기 양반 문화에 속해.

# 서민 문화는 어떻게 발달하게 되었을까요?



조선 후기에는 모내기법으로 농업 생산력이 높아졌어요. 모내기법은 모판에 볍씨를 뿌려 일정 기간 벼를 자라게 한 다음 논에 옮겨 심는 방법이에요.



상공업이 발달하면서 물품을 거래하는 시장이 발달했어요. 중국, 일본과의 무역도 활발하게 이루어졌어요.

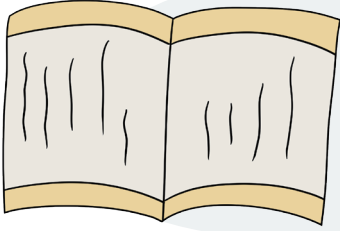


농업 생산력이 높아지고 상공업이 발달하면서 경제적인 여유가 생긴 사람들이 생겨났어요. 그들은 문화와 예술 활동에 관심을 기울이기 시작했어요.



양반뿐만 아니라 일반 백성도 참여할 수 있는 문화가 발달했는데, 이를 서민 문화라고 해요.

## 한글 소설



한글을 익힌 사람들이 늘어나고 책을 읽어 주는 <sup>\*</sup>전기수가 생겨나면서 한글 소설이 널리 보급되었어요. 대표적인 한글 소설인 『홍길동전』에는 조선 시대 신분 제도의 문제, 백성을 괴롭히는 관리들의 문제 등이 나타나 있어요.

\*전기수 : 책을 살 수 없거나 한글을 읽을 줄 모르는 사람들을 위해 돈을 받고 책을 읽어 주는 사람

탐구력

2

## 서민 문화에는 어떤 것들이 있을까요?

### 풍속화



풍속화는 당시 사람들의 생활 모습을 담은 그림이에요. 대표적인 풍속화가인 김홍도와 신윤복은 다양한 사람들의 생활 모습을 실감나게 표현했어요.

### 판소리



소리하는 사람을 소리꾼,  
북으로 장단을 치는 사람을  
고수라고 해.



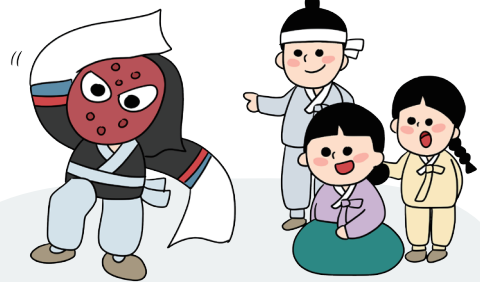
얼썩!  
지화자 좋다!

판소리는 긴 이야기를 노래로 들려주는 공연이에요. 관객도 함께 참여할 수 있어 큰 호응을 얻었어요. 시간이 지나면서 판소리는 양반들도 즐기는 문화로 발전했어요.



한글 소설, 풍속화, 탈놀이, 판소리 등의 서민 문화를 살펴보면 당시 사람들의 생활 모습이나 생각을 알 수 있어요.

### 탈놀이



탈놀이는 탈을 쓰고 하는 연극이나 춤을 말해요. 주로 명절에 사람들이 많은 곳에서 공연했어요. 탈놀이는 백성들의 생각이나 감정을 솔직하게 표현해서 인기가 많았어요.

# 마무리 학습

## » 서민 문화가 발달한 까닭

- 조선 후기에 농업 생산력이 높아지고 상공업이 발달하면서 경제적인 여유가 생긴 사람들이 늘어났기 때문이다.
- 경제적인 여유가 생긴 사람들이 문화를 즐기기를 원했기 때문이다.

정리!



## » 서민 문화의 종류와 특징

- 서민 문화에는 한글 소설, 풍속화, 탈놀이, 판소리 등이 있다.
- 당시 사람들은 다양한 서민 문화에 자신의 생활 모습과 생각을 표현하였다.

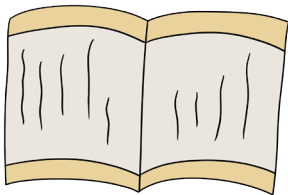
### 1

서민 문화의 종류와 특징을 선으로 이어 보세요.

- |         |   |   |                        |
|---------|---|---|------------------------|
| (1) 풍속화 | • | • | ㉠ 탈을 쓰고 하는 연극이나 춤      |
| (2) 탈놀이 | • | • | ㉡ 긴 이야기를 노래로 들려주는 공연   |
| (3) 판소리 | • | • | ㉢ 당시 사람들의 생활 모습을 담은 그림 |

### 2

다음은 서민 문화에 관한 설명입니다. (     )안에 들어갈 알맞은 말을 쓰세요.



한글을 익힌 사람들이 늘어나고 책을 읽어 주는 전기수가 생겨나면서 (     )이 널리 보급되었다. 대표적인 작품인 『홍길동전』에는 조선 시대 신분 제도의 문제, 백성을 괴롭히는 관리들의 문제 등이 잘 나타나 있다.

### 3

조선 후기에 서민 문화가 발달한 까닭을 쓰세요.

-----

-----

-----

# 서민 문화

# 03



예

예

## 해 보기

★ 바른 답 확인하기 25쪽

친구들이 두 풍속화를 보고 말한 내용 중 틀린 부분을 찾아 바르게 고쳐 쓰세요.



풍속화는 당시 사람들의 생활 모습을 담고 있는 그림을 말해.

김홍도의 「서당도」



「서당도」의 모습을 오늘날 교실의 모습과 비교해 볼 수 있어.



「단오풍정」을 통해 당시 사람들은 단옷날 그네를 탔다는 것을 알 수 있어.

신윤복의 「단오풍정」



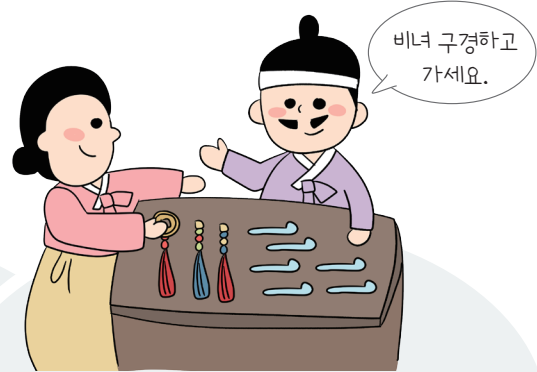
두 풍속화 모두 조선 후기 양반 문화에 속해.

↳ 서민 문화

# 서민 문화는 어떻게 발달하게 되었을까요?



조선 후기에는 모내기법으로 농업 생산력이 높아졌어요. 모내기법은 모판에 볍씨를 뿌려 일정 기간 벼를 자라게 한 다음 논에 옮겨 심는 방법이에요.



상공업이 발달하면서 물품을 거래하는 시장이 발달했어요. 중국, 일본과의 무역도 활발하게 이루어졌어요.

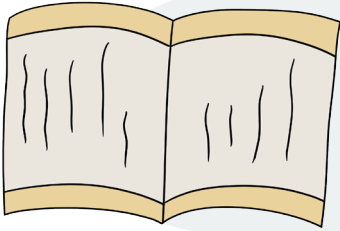


농업 생산력이 높아지고 상공업이 발달하면서 경제적인 여유가 생긴 사람들이 생겨났어요. 그들은 문화와 예술 활동에 관심을 기울이기 시작했어요.



양반뿐만 아니라 일반 백성도 참여할 수 있는 문화가 발달했는데, 이를 **서민 문화**라고 해요.

## 한글 소설



한글을 익힌 사람들이 늘어나고 책을 읽어 주는 <sup>\*</sup>전기수가 생겨나면서 한글 소설이 널리 보급되었어요. 대표적인 한글 소설인 『홍길동전』에는 조선 시대 신분 제도의 문제, 백성을 괴롭히는 관리들의 문제 등이 나타나 있어요.

\*전기수 : 책을 살 수 없거나 한글을 읽을 줄 모르는 사람들을 위해 돈을 받고 책을 읽어 주는 사람

탐구력

2

## 서민 문화에는 어떤 것들이 있을까요?

### 풍속화



풍속화는 당시 사람들의 생활 모습을 담은 그림이에요. 대표적인 풍속화가인 김홍도와 신윤복은 다양한 사람들의 생활 모습을 실감나게 표현했어요.

### 판소리



소리하는 사람을 소리꾼, 북으로 장단을 치는 사람을 고수라고 해.



얼썩!  
지화자 좋다!

판소리는 긴 이야기를 노래로 들려주는 공연이에요. 관객도 함께 참여할 수 있어 큰 호응을 얻었어요. 시간이 지나면서 판소리는 양반들도 즐기는 문화로 발전했어요.



한글 소설, 풍속화, 탈놀이, 판소리 등의 서민 문화를 살펴보면 당시 사람들의 생활 모습이나 생각을 알 수 있어요.

### 탈놀이



탈놀이는 탈을 쓰고 하는 연극이나 춤을 말해요. 주로 명절에 사람들이 많은 곳에서 공연했어요. 탈놀이는 백성들의 생각이나 감정을 솔직하게 표현해서 인기가 많았어요.



» 서민 문화가 발달한 까닭

- 조선 후기에 농업 생산력이 높아지고 상공업이 발달하면서 경제적인 여유가 생긴 사람들이 늘어났기 때문이다.
- 경제적인 여유가 생긴 사람들이 문화를 즐기기를 원했기 때문이다.

정리!



» 서민 문화의 종류와 특징

- 서민 문화에는 한글 소설, 풍속화, 탈놀이, 판소리 등이 있다.
- 당시 사람들은 다양한 서민 문화에 자신의 생활 모습과 생각을 표현하였다.

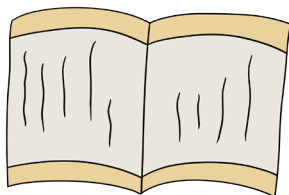
1

서민 문화의 종류와 특징을 선으로 이어 보세요.

- |         |   |   |                        |
|---------|---|---|------------------------|
| (1) 풍속화 | ● | ● | ㉠ 탈을 쓰고 하는 연극이나 춤      |
| (2) 탈놀이 | ● | ● | ㉡ 긴 이야기를 노래로 들려주는 공연   |
| (3) 판소리 | ● | ● | ㉢ 당시 사람들의 생활 모습을 담은 그림 |

2

다음은 서민 문화에 관한 설명입니다. (     )안에 들어갈 알맞은 말을 쓰세요.



한글을 익힌 사람들이 늘어나고 책을 읽어 주는 전기수가 생겨나면서 ( **한글 소설** )이 널리 보급되었다. 대표적인 작품인 『홍길동전』에는 조선 시대 신분 제도의 문제, 백성을 괴롭히는 관리들의 문제 등이 잘 나타나 있다.

3

조선 후기에 서민 문화가 발달한 까닭을 쓰세요.

**예시답안** 조선 후기에 농업 생산력이 높아지고 상공업이 발달하면서 경제적인 여유가 생긴 사람들이 늘어났다. 경제적인 여유가 생긴 사람들이 문화와 예술 활동에 관심을 기울이기 시작하면서 서민 문화가 발달하였다.