

# 대한민국 정부의 수립과 6·25 전쟁

# 16



예

예

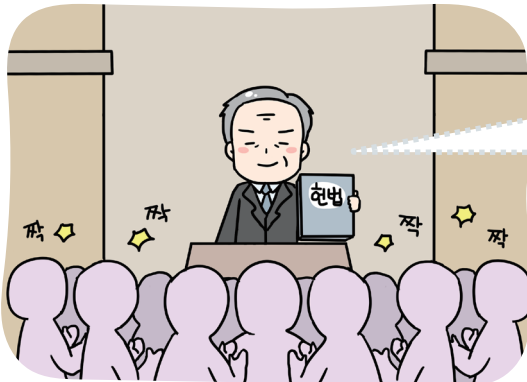
## 해 보기

다음에서 설명하는 ○○에 들어갈 알맞은 말을 쓰세요.



○○란 조직이나 집단의 대표자를 뽑는 일이에요. 우리는 대통령이 나 국회 의원을 뽑을 수 없지만, 학교에서 학급 회장을 뽑는 ○○에는 참여할 수 있어요.

우리나라 최초의 민주 ○○는 1948년 5월 10일에 실시되었어요. 이 ○○를 통해 국회의원을 뽑았어요.



우리나라 최초의 헌법은 ○○로 구성된 제헌 국회에서 통과되었어요. 헌법이 공포된 1948년 7월 17일은 제헌절로 정하여 기념하고 있어요.

# 대한민국 정부 수립의 과정과 그 의미를 알아보까요?



한국 임시 위원단을 보내 선거를 공정하게 관리하겠습니다.

국제 연합은 통일 정부 수립을 위해 남북한 총선거를 결정하였어요. 이에 따라 한반도에 한국 임시 위원단을 보냈어요.



위원단은 못 들어옵니다.

그러나 소련은 미국의 입장과는 달리 38도선 북쪽으로 위원단이 들어오는 것을 거절하였어요.

남쪽만이라도 임시 정부 혹은 위원회를 조직해야 합니다.



이승만

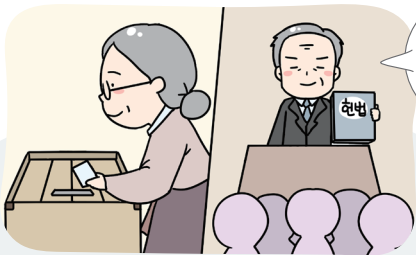
VS.

김구



자주독립적 통일 정부를 수립해야 합니다.

선거가 가능한 남한만이라도 총선거를 하자는 주장과 통일 정부를 수립하자는 주장이 대립하였어요. 결국 국제 연합은 남한에서만 총선거를하기로 결정하였어요.



헌정 사상 최초로 구성된 의회로, 헌법을 제정했기 때문에 제헌 국회라고 합니다.

1948년 5월 10일, 국회 의원을 뽑는 첫 번째 민주 선거가 실시되었어요. 선거로 구성된 제헌 국회는 7월 17일에 헌법을 공포하였어요.



초대 대통령 선거는 국회 의원이 선출하는 간접 선거 방식으로 이루어졌습니다.

제헌 국회 의원들은 국회 의장이었던 이승만을 초대 대통령으로 선출하였고, 1948년 8월 15일 대한민국 정부가 수립되었어요.



1948년 8월 15일에 수립된 대한민국 정부는 대한민국 임시 정부의 전통을 이은 것으로, 독립 정부를 수립했다는 점에서 역사적 의미가 있습니다.

## 6·25 전쟁의 전개 과정과 그 결과를 알아보까요?

### 1 북한군의 남침

북한은 남한을 무력으로 통일하고자 1950년 6월 25일 38도선 전 지역에서 총공격하였습니다. 국군은 전쟁에 대비하지 못해 낙동강 이남까지 후퇴하였습니다.



### 2 국군과 국제 연합군의 반격

국군과 국제 연합군은 1950년 9월 15일 인천 상륙 작전으로 평양을 비롯한 북한 지역 대부분을 장악한 후 압록강까지 진격하였습니다.

### 3 중국군의 개입

중국군이 압록강을 넘어 전쟁에 개입하면서 국군과 국제 연합군은 평양에서 철수하고 후퇴하였습니다.

### 전쟁의 피해



6·25 전쟁 중 가족이 서로 헤어져 만나지 못하는 이산가족과 부모를 잃은 전쟁고아가 수없이 생겨났어요. 전쟁은 남북한 모두에게 잊지 못할 상처를 남겼어요.

### 4 전선 고착과 휴전

38도선을 중심으로 전투가 벌어졌고, 한편에서는 전쟁을 멈추려고 정전 협상을 진행했어요. 1953년 7월에 휴전이 결정되었고 맞서 싸우던 자리는 휴전선이 되어 결국 남과 북으로 나뉘었어요.

» 대한민국 정부의 수립 과정과 의미

- 국제 연합은 통일 정부 수립을 위해 남북한 총선거를 결정하였지만, 소련의 반대로 남한에서만 총선거가 진행되었다.
- 1948년 5월 10일 첫 번째 민주 선거로 제헌 국회가 구성되었고, 7월 17일에는 헌법을 공포하였다.
- 1948년 8월 15일에는 대한민국 정부가 수립되었고, 이승만이 초대 대통령으로 선출되었다.
- 대한민국 정부는 대한민국 임시 정부의 전통을 이었으며, 우리 민족의 염원인 독립 정부이다.

» 6·25 전쟁의 전개 과정과 결과

- 1950년 6월 25일 북한군이 38도선 이남으로 남침하였다.
- 1950년 9월 15일 국군과 국제 연합군은 인천 상륙 작전으로 서울을 되찾고 압록강까지 진격하였으나, 중국군의 개입으로 평양에서 철수하고 후퇴하였다.
- 1953년 7월에 휴전이 결정되어 남과 북으로 나뉘게 되었다.

정리!



1 다음과 같이 주장한 사람의 이름을 쓰세요. ( )



“한국이 있어야 한국 사람이 있고 민주주의도 공산주의도 또 무슨 단체도 있을 수 있는 것이다. 그러면 우리의 자주독립적 통일 정부를 수립해야 하는 이때에 어찌 개인이나 자기 집단의 욕심을 탐해 국가 민족의 백 년 계획을 그르칠 자가 있으랴.” - 「삼천만 동포에게 읊고함」, 1948년 2월 10일 -

2 6·25 전쟁의 진행 과정에 관한 설명이 맞으면 ○표, 틀리면 ×표 하세요.

- (1) 1950년 6월 25일 북한군이 38도선 이남으로 남침하였다. ( )
- (2) 중국군이 개입하였지만 국군과 국제 연합군은 평양을 계속 지킬 수 있었다. ( )
- (3) 1953년 7월에 휴전이 결정되었고 맞서 싸우던 자리는 휴전선이 되어 남과 북으로 나뉘게 되었다. ( )

3 다음 ( ) 안에 들어갈 6·25 전쟁 중 있었던 작전을 쓰세요.

낙동강 이남까지 후퇴했던 국군과 국제 연합군은 ( )으로 불리한 전쟁의 상황을 뒤집고 서울을 되찾았다. 또한 평양을 비롯한 북한 지역의 대부분을 장악한 후 압록강까지 진격하였다.

# 대한민국 정부의 수립과 6·25 전쟁

# 16



예

예

## 해 보기

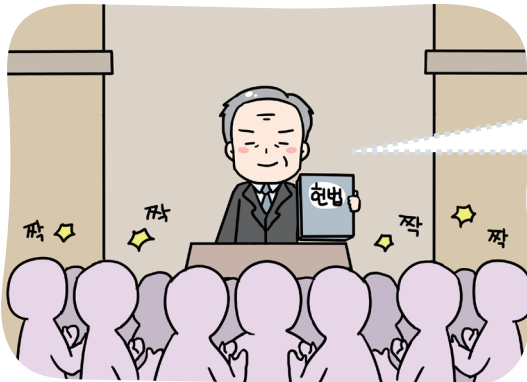
★ 바른 답 확인하기 38쪽

다음에서 설명하는 ○○에 들어갈 알맞은 말을 쓰세요.



○○란 조직이나 집단의 대표자를 뽑는 일이에요. 우리는 대통령이나 국회 의원을 뽑을 수 없지만, 학교에서 학급 회장을 뽑는 ○○에는 참여할 수 있어요.

우리나라 최초의 민주 ○○는 1948년 5월 10일에 실시되었어요. 이 ○○를 통해 국회의원을 뽑았어요.



우리나라 최초의 헌법은 ○○로 구성된 제헌 국회에서 통과되었어요. 헌법이 공포된 1948년 7월 17일은 제헌절로 정하여 기념하고 있어요.

선

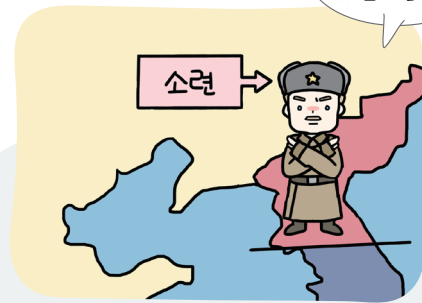
거

# 대한민국 정부 수립의 과정과 그 의미를 알아보아요?



한국 임시 위원단을 보내 선거를 공정하게 관리하겠습니다.

국제 연합은 통일 정부 수립을 위해 남북한 총선거를 결정하였어요. 이에 따라 한반도에 한국 임시 위원단을 보냈어요.



위원단은 못 들어옵니다.

그러나 소련은 미국의 입장과는 달리 38도선 북쪽으로 위원단이 들어오는 것을 거절하였어요.

남쪽만이라도 임시 정부 혹은 위원회를 조직해야 합니다.



이승만

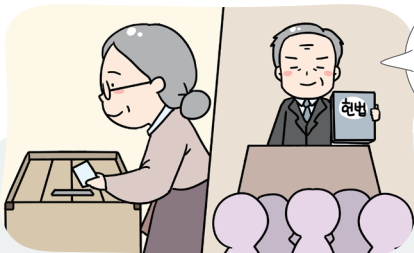
VS.

김구



자주 독립적 통일 정부를 수립해야 합니다.

선거가 가능한 남한만이라도 총선거를 하자는 주장과 통일 정부를 수립하자는 주장이 대립하였어요. 결국 국제 연합은 남한에서만 총선거를하기로 결정하였어요.



헌정 사상 최초로 구성된 의회로, 헌법을 제정했기 때문에 제헌 국회라고 합니다.

1948년 5월 10일, 국회 의원을 뽑는 첫 번째 민주 선거가 실시되었어요. 선거로 구성된 제헌 국회는 7월 17일에 헌법을 공포하였어요.



초대 대통령 선거는 국회 의원이 선출하는 간접 선거 방식으로 이루어졌습니다.

제헌 국회 의원들은 국회 의장이었던 이승만을 초대 대통령으로 선출하였고, 1948년 8월 15일 대한민국 정부가 수립되었어요.



1948년 8월 15일에 수립된 대한민국 정부는 대한민국 임시 정부의 전통을 이은 것으로, 독립 정부를 수립했다는 점에서 역사적 의미가 있습니다.



## 6·25 전쟁의 전개 과정과 그 결과를 알아볼까요?

### 1 북한군의 남침

북한은 남한을 무력으로 통일하고자 1950년 6월 25일 38도선 전 지역에서 총공격하였습니다. 국군은 전쟁에 대비하지 못해 낙동강 이남까지 후퇴하였습니다.



### 2 국군과 국제 연합군의 반격

국군과 국제 연합군은 1950년 9월 15일 인천 상륙 작전으로 평양을 비롯한 북한 지역 대부분을 장악한 후 압록강까지 진격하였습니다.



### 3 중국군의 개입

중국군이 압록강을 넘어 전쟁에 개입하면서 국군과 국제 연합군은 평양에서 철수하고 후퇴하였습니다.

### 전쟁의 피해



6·25 전쟁 중 가족이 서로 헤어져 만나지 못하는 이산가족과 부모를 잃은 전쟁고아가 수없이 생겨났어요. 전쟁은 남북한 모두에게 잊지 못할 상처를 남겼어요.

### 4 전선 고착과 휴전

38도선을 중심으로 전투가 벌어졌고, 한편에서는 전쟁을 멈추려고 정전 협상을 진행했어요. 1953년 7월에 휴전이 결정되었고 맞서 싸우던 자리는 휴전선이 되어 결국 남과 북으로 나뉘었어요.



» 대한민국 정부의 수립 과정과 의미

- 국제 연합은 통일 정부 수립을 위해 남북한 총선거를 결정하였지만, 소련의 반대로 남한에서만 총선거가 진행되었다.
- 1948년 5월 10일 첫 번째 민주 선거로 제헌 국회가 구성되었고, 7월 17일에는 헌법을 공포하였다.
- 1948년 8월 15일에는 대한민국 정부가 수립되었고, 이승만이 초대 대통령으로 선출되었다.
- 대한민국 정부는 대한민국 임시 정부의 전통을 이었으며, 우리 민족의 염원인 독립 정부이다.

» 6·25 전쟁의 전개 과정과 결과

- 1950년 6월 25일 북한군이 38도선 이남으로 남침하였다.
- 1950년 9월 15일 국군과 국제 연합군은 인천 상륙 작전으로 서울을 되찾고 압록강까지 진격하였으나, 중국군의 개입으로 평양에서 철수하고 후퇴하였다.
- 1953년 7월에 휴전이 결정되어 남과 북으로 나뉘게 되었다.

정리!



1 다음과 같이 주장한 사람의 이름을 쓰세요. ( 김구 )



“한국이 있어야 한국 사람이 있고 민주주의도 공산주의도 또 무슨 단체도 있을 수 있는 것이다. 그러면 우리의 자주독립적 통일 정부를 수립해야 하는 이때에 어찌 개인이나 자기 집단의 욕심을 탐해 국가 민족의 백 년 계획을 그르칠 자가 있으랴.” - 「삼천만 동포에게 읊고함」, 1948년 2월 10일 -

2 6·25 전쟁의 진행 과정에 관한 설명이 맞으면 ○표, 틀리면 ×표 하세요.

- (1) 1950년 6월 25일 북한군이 38도선 이남으로 남침하였다. ( ○ )
- (2) 중국군이 개입하였지만 국군과 국제 연합군은 평양을 계속 지킬 수 있었다. ( × )
- (3) 1953년 7월에 휴전이 결정되었고 맞서 싸우던 자리는 휴전선이 되어 남과 북으로 나뉘게 되었다. ( ○ )

3 다음 ( ) 안에 들어갈 6·25 전쟁 중 있었던 작전을 쓰세요.

낙동강 이남까지 후퇴했던 국군과 국제 연합군은 ( 인천 상륙 작전 )으로 불리한 전쟁의 상황을 뒤집고 서울을 되찾았다. 또한 평양을 비롯한 북한 지역의 대부분을 장악한 후 압록강까지 진격하였다.