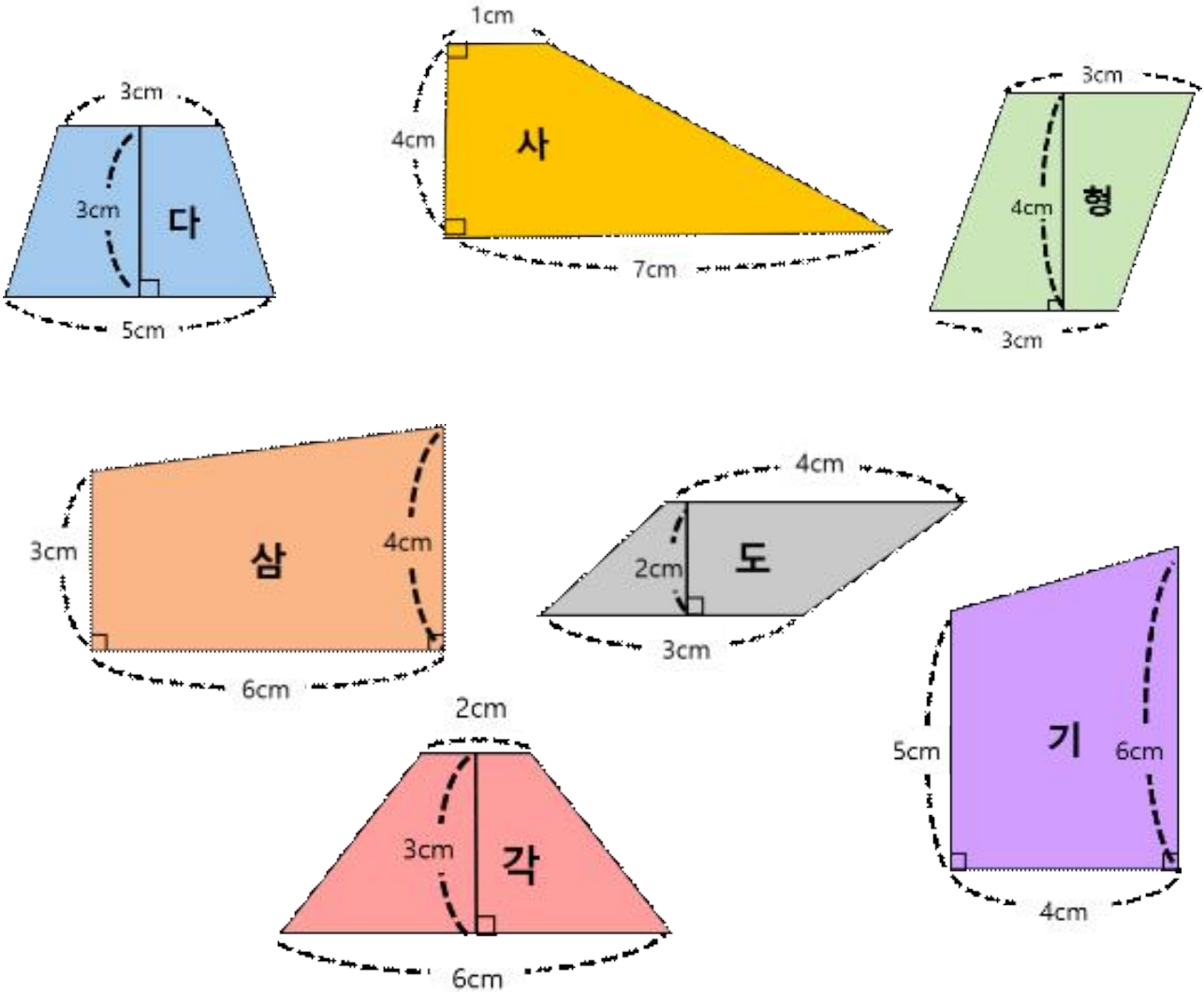


숨은 글자 찾기

◆ 사다리꼴 속 낱말을 모아 글자를 완성해 봅시다. 같은 넓이를 가진 사다리꼴을 모으면 글자를 완성할 수 있어요. 어떤 글자가 숨어 있을까요?



()

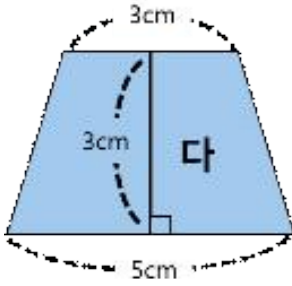
같이놀이 tip

놀이 전, 사다리꼴의 길이를 살펴보고 같은 넓이를 가진 사다리꼴을 예상해보고 답을 확인해도 좋아요. 친구들과 함께 가장 먼저 답을 찾는 놀이를 할 수 있어요.

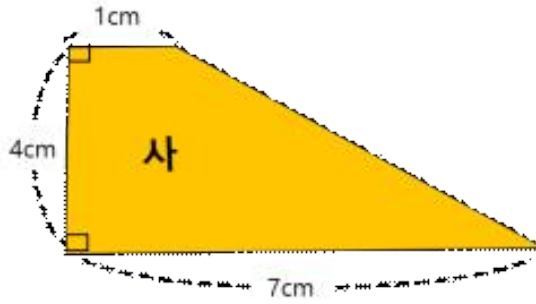
숨은 글자 찾기

월	일	요일
	반	번
이름		

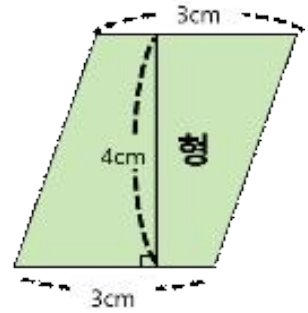
◆ 사다리꼴 속 낱말을 모아 글자를 완성해 봅시다. 같은 넓이를 가진 사다리꼴을 모으면 글자를 완성할 수 있어요. 어떤 글자가 숨어 있을까요?



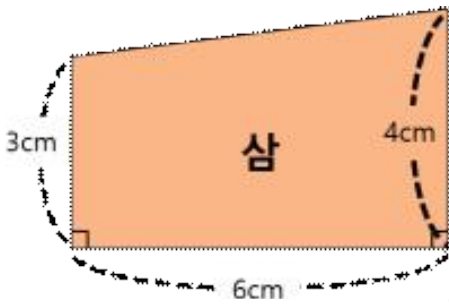
$$(3+5) \times 3 \div 2 = 12(\text{cm}^2)$$



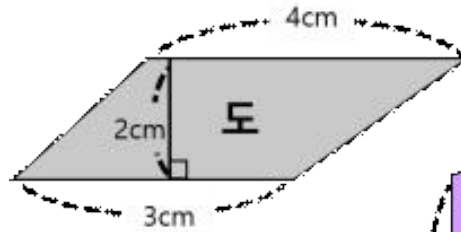
$$(1+7) \times 4 \div 2 = 16(\text{cm}^2)$$



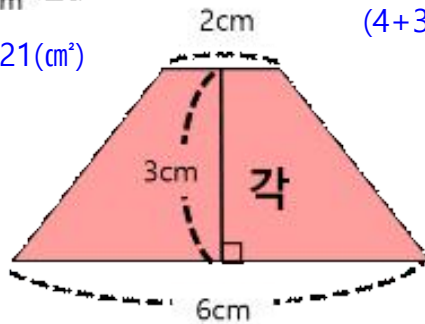
$$(3+3) \times 4 \div 2 = 12(\text{cm}^2)$$



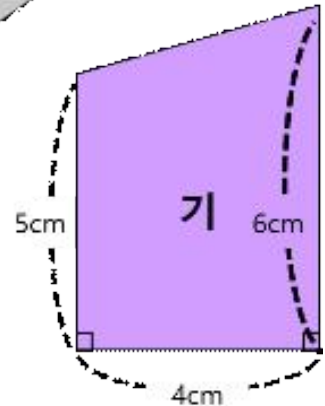
$$(3+6) \times 4 \div 2 = 21(\text{cm}^2)$$



$$(4+3) \times 2 \div 2 = 7(\text{cm}^2)$$



$$(2+6) \times 3 \div 2 = 12(\text{cm}^2)$$



$$(5+4) \times 6 \div 2 = 27(\text{cm}^2)$$

(다 각 형)

같이놀이 tip

놀이 전, 사다리꼴의 길이를 살펴보고 같은 넓이를 가진 사다리꼴을 예상해보고 답을 확인해도 좋아요. 친구들과 함께 가장 먼저 답을 찾는 놀이를 할 수 있어요.