

# 놀러 가고 싶은 마을 그리기

월	일	요일
	반	번
이름		

1 여러분에게 어디로든 이동할 수 있는 능력을 주겠습니다. 이번 주말에 내가 놀러 가고 싶은 마을을 그려 주세요.  
이때, 자연환경과 인문 환경을 각각 1개 이상 넣어 그려 봅시다.

- (        환경): 산, 들, 하천, 바다와 같은 땅의 생김새와 날씨에 영향을 주는 눈, 비, 바람, 기온 등
- (        환경): 자연환경을 이용해 논과 밭, 과수원, 다리, 도로, 공장 등 사람들이 만든 환경

2 여러분이 가고 싶은 마을에 포함되어 있는 자연환경과 인문 환경을 설명해 주세요.

- 놀러가고 싶은 마을의 자연환경:
- 놀러가고 싶은 마을의 인문 환경:

### 같이놀기 tip

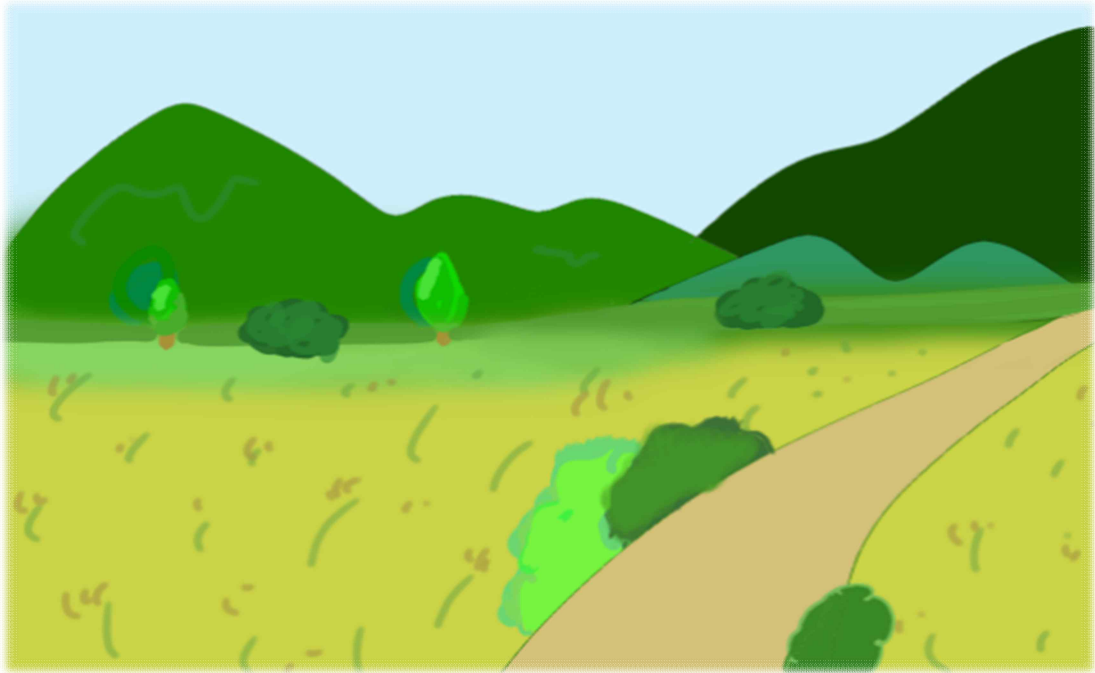
우리 가족 또는 내 친구들과 함께 살고 싶은 마을을 의논해서 같이 그려 볼 수 있어요.  
다 그린 다음 친구와 바꿔서 서로 놀러가고 싶은 마을의 자연환경과 인문 환경은 무엇인지 그 이유와 함께 이야기해 볼 수 있어요.

# 놀러 가고 싶은 마을 그리기

월	일	요일
	반	번
이름		

1 여러분에게 어디로든 이동할 수 있는 능력을 주겠습니다. 이번 주말에 내가 놀러 가고 싶은 마을을 그려 주세요.  
이때, 자연환경과 인문 환경을 각각 1개 이상 넣어 그려 봅시다.

- (자연 환경): 산, 들, 하천, 바다와 같은 땅의 생김새와 날씨에 영향을 주는 눈, 비, 바람, 기온 등
- (인문 환경): 자연환경을 이용해 논과 밭, 과수원, 다리, 도로, 공장 등 사람들이 만든 환경



2 여러분이 가고 싶은 마을에 포함되어 있는 자연환경과 인문 환경을 설명해 주세요.

- 놀러가고 싶은 마을의 자연환경: 산, 호수, 따뜻한 기온, 바람
- 놀러가고 싶은 마을의 인문 환경: 밭, 과수원, 다리

## 같이놀기 tip

우리 가족 또는 내 친구들과 함께 살고 싶은 마을을 의논해서 같이 그려 볼 수 있어요.  
다 그린 다음 친구와 바꿔서 서로 놀러가고 싶은 마을의 자연환경과 인문 환경은 무엇인지 그 이유와 함께 이야기해 볼 수 있어요.